

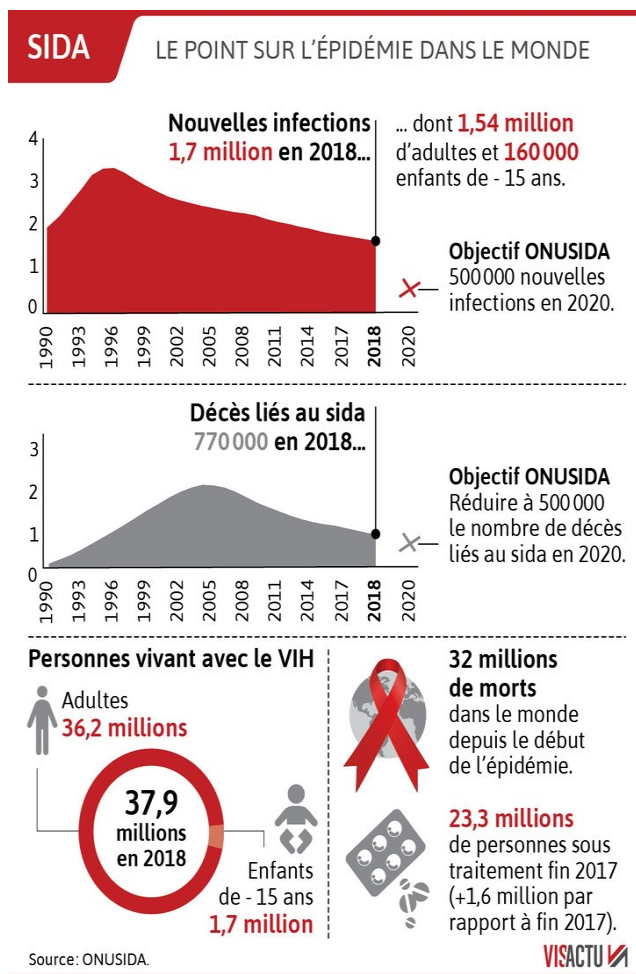
Activité 2 : Risques d'épidémie et contexte socio-économique du pays

Les individus ne réagissent pas tous de la même manière à une maladie infectieuse, certaines personnes sont plus vulnérables (nourrissons, personnes âgées...). Cette vulnérabilité se retrouve aussi en fonction des différentes régions du monde.

Objectif : Montrer qu'en fonction du contexte socio-économique du pays, la gestion des maladies infectieuses est inégale.

Consigne : A partir des documents (voir annexe) et des résultats des modélisations (elle sera réalisée en classe, donc ne pas en tenir compte) de propagation du VIH avec ou sans protection (voir protocole), **déterminer** les facteurs pouvant expliquer que la Côte d'Ivoire ait des risques plus importants d'épidémie de VIH et une mortalité beaucoup plus forte liée au SIDA que la France.

Vous répondrez sous forme d'un texte argumenté.



Résultats des modélisations de transmission du VIH dans une population

Rapports sexuels majoritairement non protégés :

Nombre d'individu(s) contaminé(s) au départ :

Tube	1	2	3	4	5	6	7	8	9	10	11	12	13	14	15	16	17	18
Résultat du test																		

Légendes : + : positif - : négatif

Rapports sexuels majoritairement protégés :

Nombre d'individu(s) contaminé(s) au départ :

Tube	1'	2'	3'	4'	5'	6'	7'	8'	9'	10'	11'	12'	13'	14'	15'	16'	17'	18'
Résultat du test																		

Légendes : + : positif - : négatif

Tableaux présentant les résultats de 2 modélisations de la transmission du VIH au sein d'une population