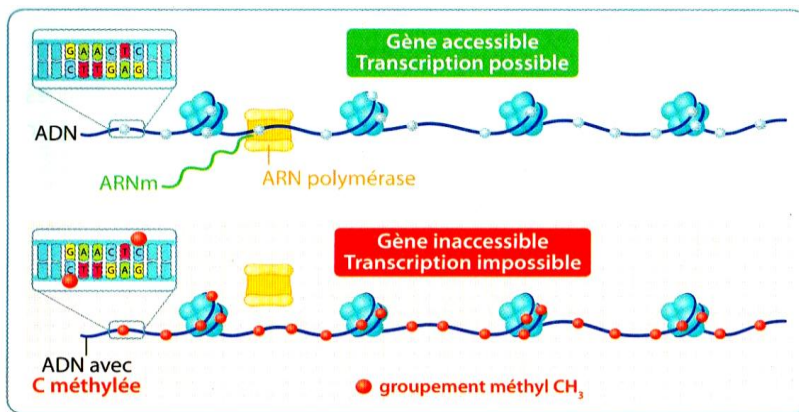
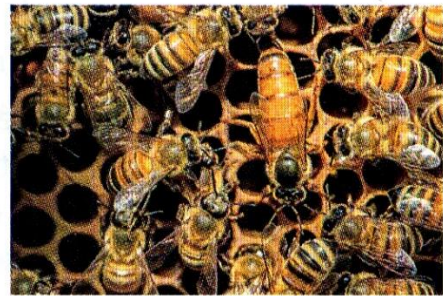


Comment les abeilles « créent » elles leur reine ?

Chez les abeilles, la reine et l'ouvrière sont des femelles ayant le même génome. Pourtant, la première va donner naissance à toutes les abeilles de la colonie, la seconde restera stérile. Les chercheurs ont montré que les larves nourries avec de la gelée royale deviennent des reines, alors que celles nourries avec un mélange de miel et de pollen deviennent des ouvrières.

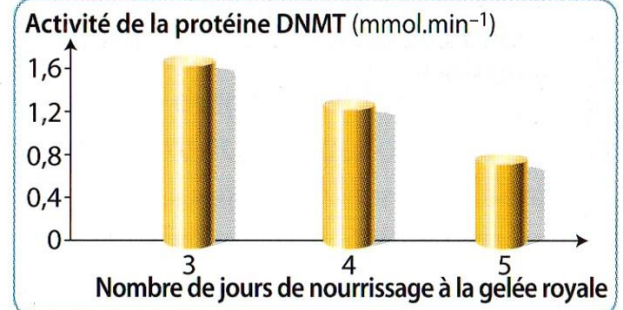


b. Un cas de perturbation de la transcription



a. Une reine entourée de deux ouvrières

La protéine DNMT permet l'ajout d'un groupement CH₃ sur l'ADN au niveau des nucléotides : on dit qu'ils sont méthylés.



c. Activité de la protéine DNMT, quantifiée chez des larves de 6 jours, nourries pendant 3, 4 ou 5 jours à la gelée royale