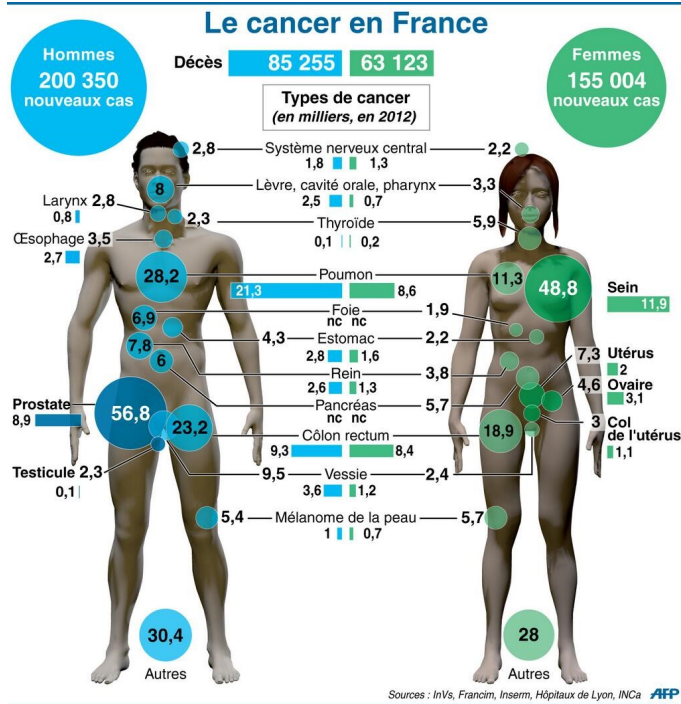


# Activité 3: La cancérisation

Lorsqu'une mutation a lieu **dans une cellule somatique**, celle-ci se retrouve **dans toutes les cellules-filles (clone) issues de cette cellule mutée**. Elle n'a de conséquences que pour l'individu qui a subi cette mutation car elle n'est pas héréditaire donc disparaît à la mort de l'individu. Une des conséquences possibles d'une mutation est le développement d'un cancer.

**Objectif :** Comprendre les différentes étapes de la mise en place d'un cancer et comment se protéger des facteurs mutagènes.



Selon l'OMS, pas moins de 15 millions de décès sont dus aux cancers dans le monde chaque année soit presque 1 décès toutes les 2 secondes. Et le rythme accélère : on estime que le cancer tuera 19 millions de personnes par an en 2025 ! Le cancer est la première cause de mortalité en France. Il en existe une très grande diversité pouvant toucher divers tissus de l'organisme.

**Question n°1 :** A partir des documents de l'annexe et des vidéos sur mon site :

- 1a) Explique les différences entre une cellule saine et une cellule cancéreuse. Tu répondras sous la forme d'un **tableau comparatif** et tu distingueras le niveau cellulaire et moléculaire.
- 1b) Résume les différentes étapes de la cancérisation sans oublier le rôle de la protéine p53. Tu répondras sous la forme d'un **schéma bilan (type cases-flèches)** résumant les différentes étapes de la cancérisation.

**Question n°2 :** Prioritairement à partir du site <https://www.e-cancer.fr/Patients-et-proches/Les-cancers>

Commence par choisir un type de cancer. Tu devras réaliser une présentation orale de **5 minutes maximum** par **équipe de 2**. Ta présentation s'appuiera sur un diaporama que tu projetteras lors de ton exposé.

**Critères de réussite :**

<b>Prestation orale</b>	Clarté de l'élocution, volume sonore, débit de parole	1.5 pt
	Dynamisme, rend son discours vivant, ne reste pas figé	1.5 pt
	Niveau de langage adapté	1 pt
	Sais se détacher de ses notes écrites	1 pt
	Respect du temps imparti	1 pt
<b>Contenu de l'exposé</b>	<b>Introduction :</b> présentation du sujet, de la problématique et des axes de résolution	2 pts
	<b>Développement :</b> sujet maîtrisé, cohérent, complet, vocabulaire expliqué	4 pts
	<b>Conclusion :</b> résumé rapide des idées principales, réponse à la problématique, ouverture	2 pts
<b>Diaporama</b>	Une diapo / une idée	1 pt
	Images nombreuses, précises et bien choisies	1.5 pts
	Textes courts et précis	1.5 pts
	Aspect visuel attrayant, animation des images et textes, transitions...	2 pts

Pendant ta présentation, les autres élèves complètent le tableau au dos de la feuille. Tu devras donc évoquer ces thèmes (et d'autres) durant ton discours...

Tableau de quelques caractéristiques de différents cancers

<b>Cancers</b> <b>Caractéristiques</b>				
<b>Origine</b>				
<b>Symptômes</b>				
<b>Prophylaxie (prévention et traitements possibles)</b>				