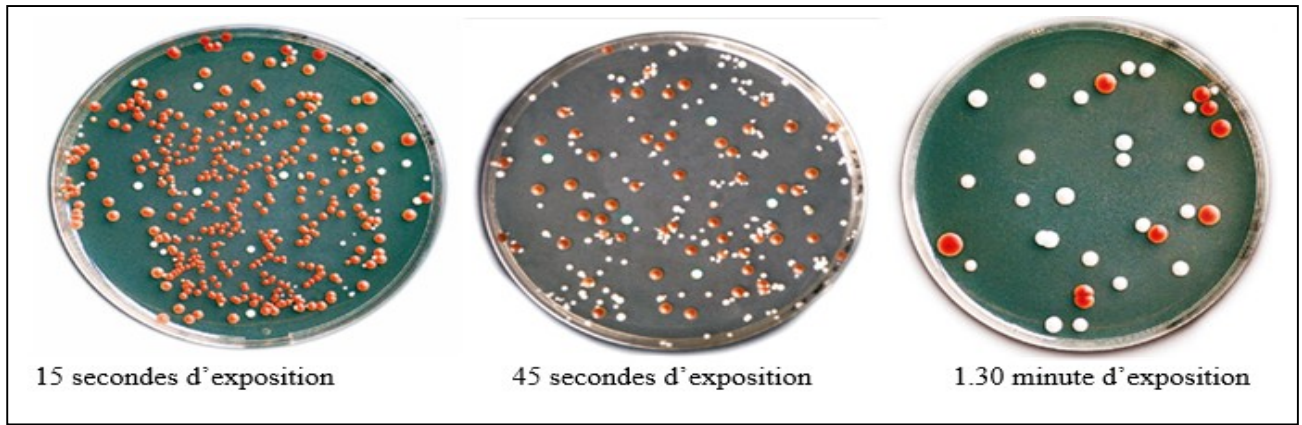


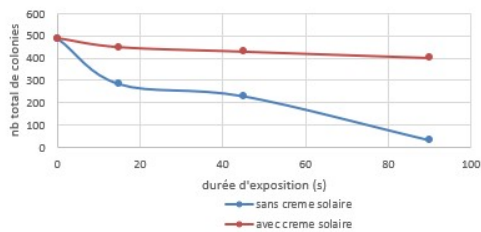
CORRECTION



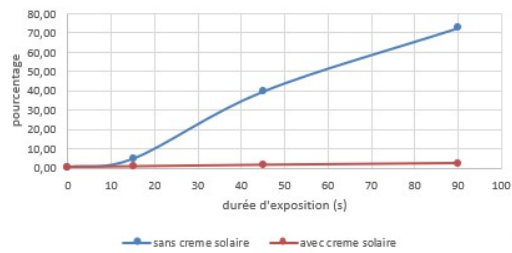
Résultats de cultures de levures rouges exposées à des durées variables aux UV

Durée d'irradiation aux UV (en s)	Nombre total de colonies (sans crème solaire)	Nombre total de colonies (avec crème solaire)	Nombre total de colonies blanches (sans crème solaire)	Nombre de colonies blanches (avec crème solaire)	Pourcentage de colonies blanches (sans crème solaire)	Pourcentage de colonies blanches (avec crème solaire)
0	490	490	3	3	0,61	0,61
15	284	450	22	4	4,89	0,89
45	230	430	171	7	39,77	1,63
90	33	402	24	10	72,73	2,49

Variation du nombre total de levure en fonction de la durée d'exposition aux UV



Variation du pourcentage de levures blanches en fonction de la durée d'exposition aux UV



Sélection : 0/3 lignes

L'allèle 2 responsable de la couleur blanche des levures *ade2* est due à une mutation par substitution à partir de l'allèle sauvage 1 au niveau du nucléotide 103 il y a une substitution : thymine au lieu de guanine.