

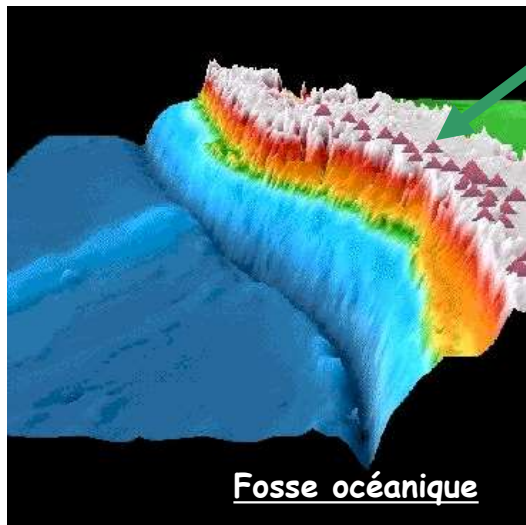
**Annexe n°1 : Les frontières de plaques**



Dorsale océanique



Document n°1 : frontières de plaques et reliefs terrestres

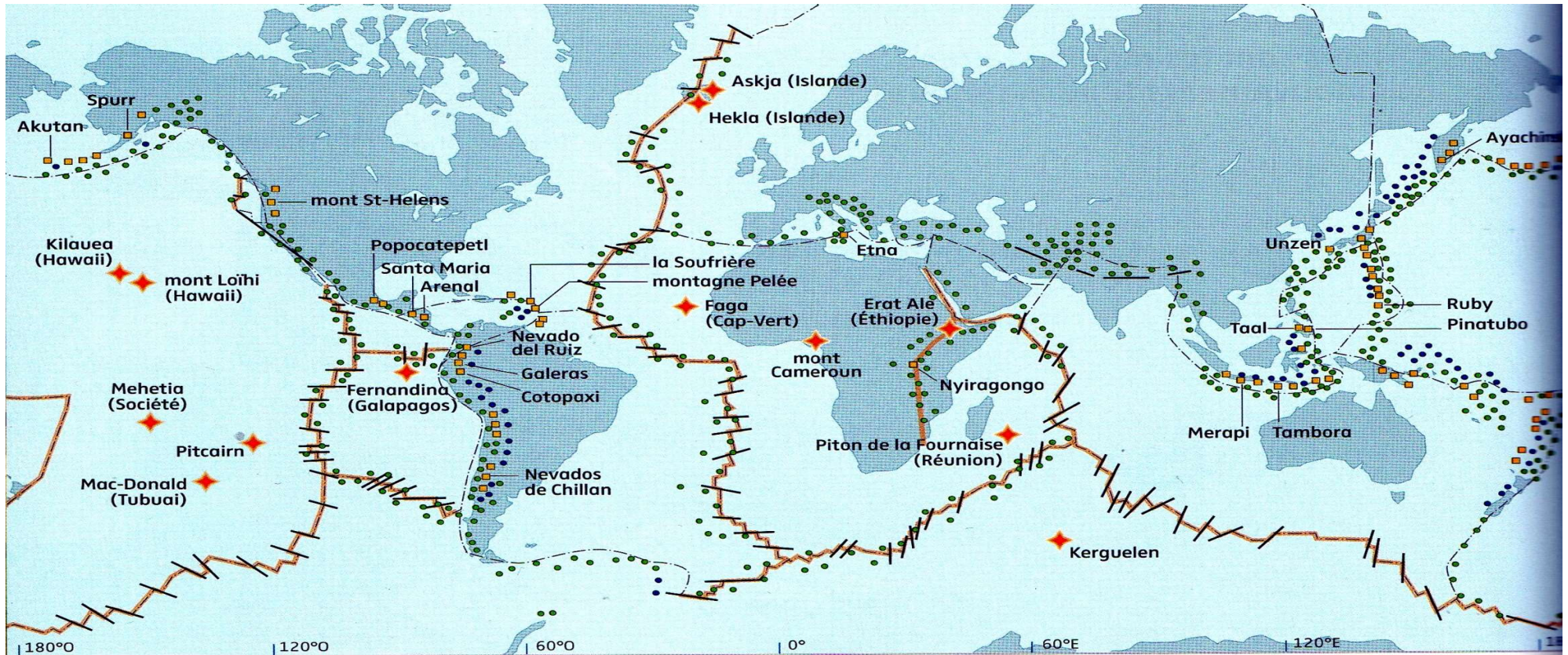


Fosse océanique



Chaînes de montagnes





- faille
- limite de plaque
- volcanisme actif hors point chaud
- point chaud
- séismes, indication de la profondeur du foyer
- moins de 200 km
- plus de 250 km

**Document n°2 : activités géologiques et frontières de plaques**

- Volcanisme effusif : basalte et gabbro
- Volcanisme explosif : andésite



**Document n°3 : signature thermique des frontières de plaques.**

Le flux géothermique est la quantité de chaleur dégagée par le sol (par unité de temps et de surface). Il est en moyenne de  $70 \text{ mW.m}^{-2}$ .

