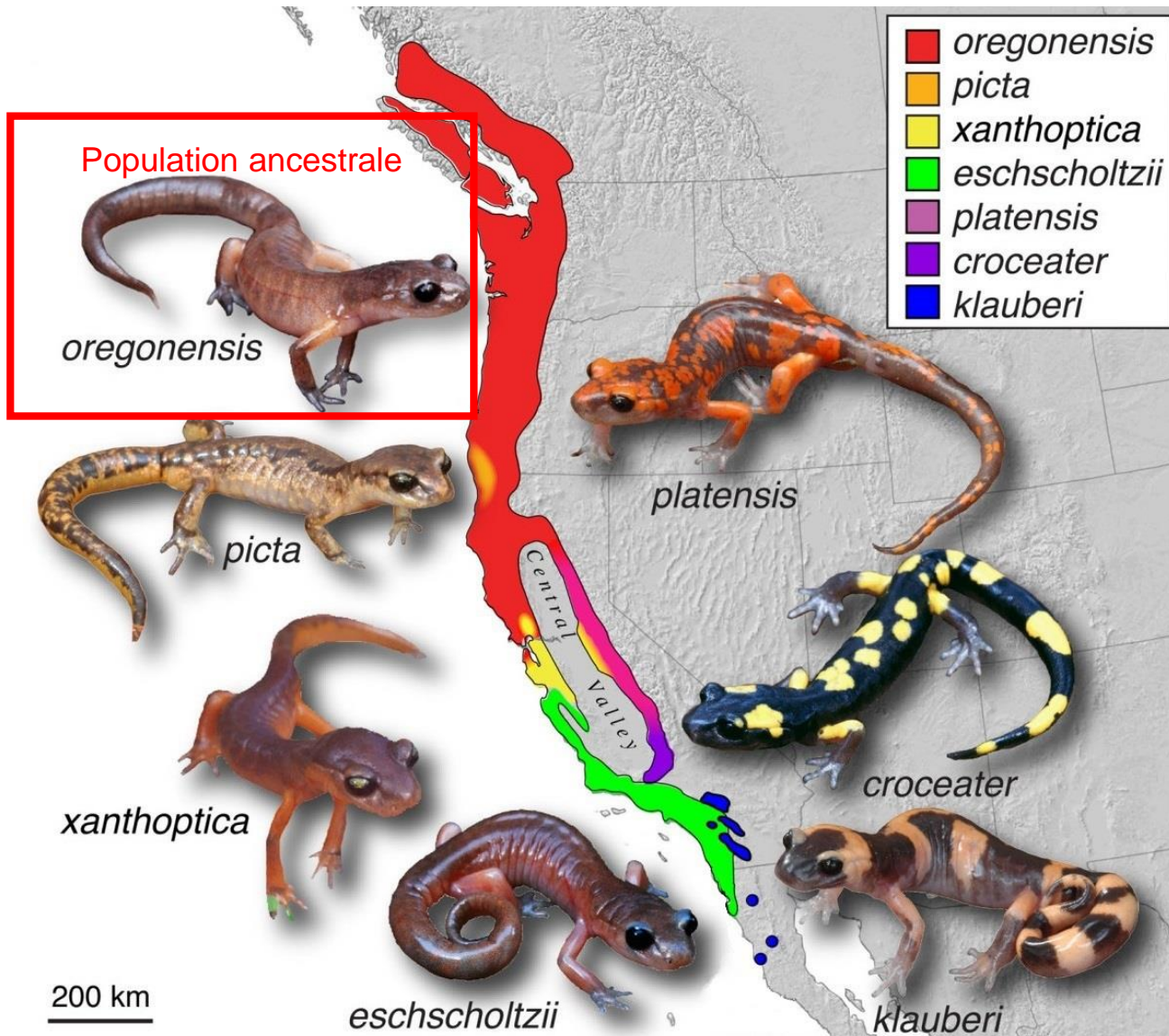


Salamandre de Californie et spéciation





Les salamandres de Californie forment des sous-populations toutes issues d'une population ancestrale vivant au nord (*Ensatina Oregonensis*)

Il y a 10 Ma les populations ancestrales de salamandre occupaient le territoire au Nord (l'actuel Oregon)

Il y a 7 Ma un changement climatique a permis aux salamandres ancestrales de migrer en direction du Sud.



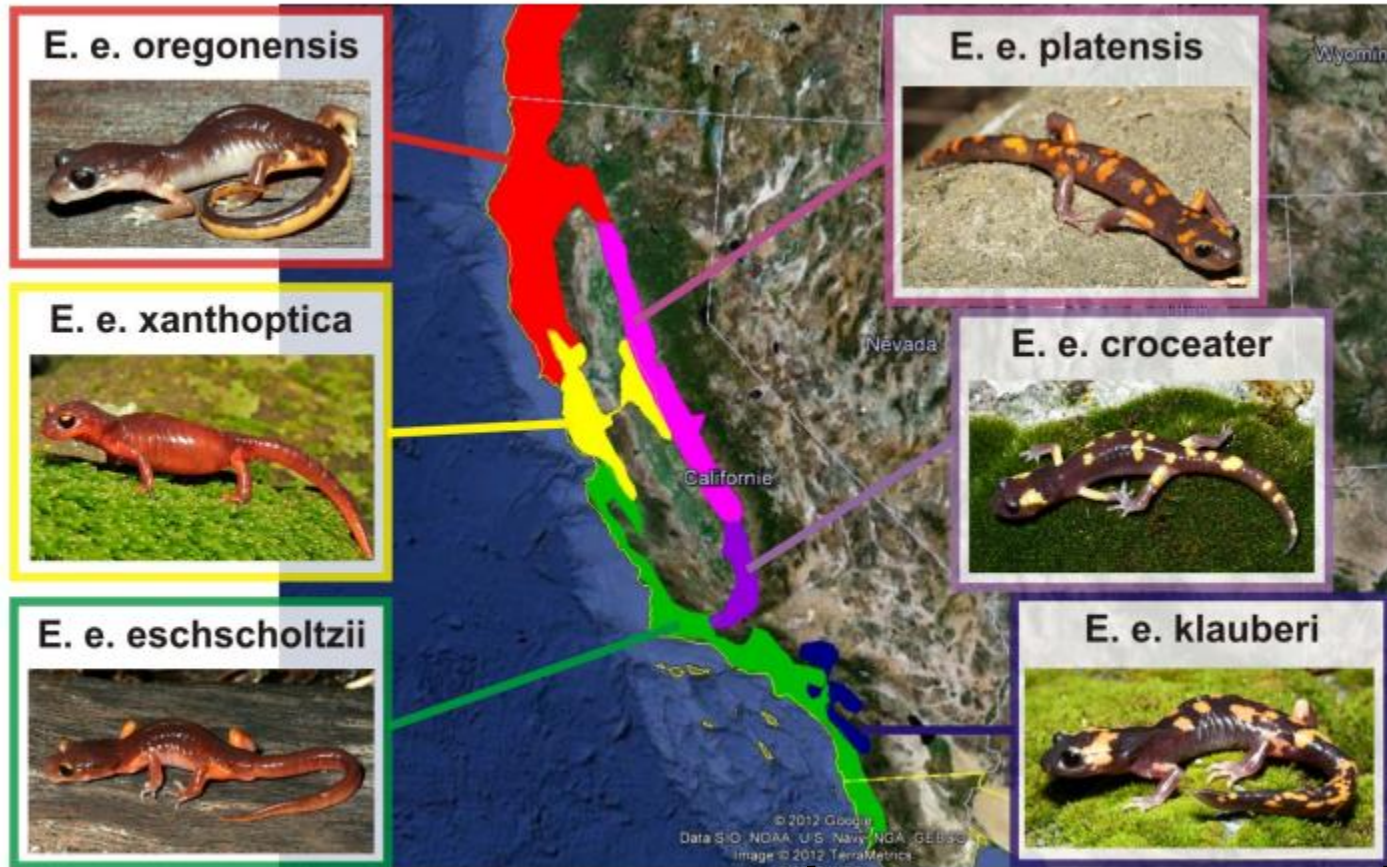
Les vallées de Sacramento et San Joaquin étant trop sèches pour les Salamandres, deux populations se séparent. L'une contourne la vallée par l'ouest, l'autre par l'est.



Vallées désertique de Sacramento et San Joaquin = **barrière géographique infranchissable**

La barrière géographique, empêche la rencontre entre les individus des 2 voies de migration.

Le « chemin par l'Ouest », les salamandres sont très visibles et affichent des couleurs proches d'animaux toxiques vivant dans cette région.



Le « chemin par l'Est » est constitué d'une région boisée, où le camouflage dans les feuilles et les herbes au sol est une bonne stratégie. D'où l'aspect tacheté des salamandres

Les 2 voies de migration, se sont rencontrées au Sud de la vallée désertique, mais...



Dans cette zone de rencontre, aucune reproduction n'a été constatée entre les populations *Ensatina eschscholtzii eschscholtzii* et *Ensatina eschscholtzii klauberi*. Des essais de croisement en laboratoire entre individus provenant de chacune de ces populations n'ont donné aucun résultat : ces deux populations s'ignorent, car les animaux sont tellement différents qu'ils ne se reconnaissent plus.