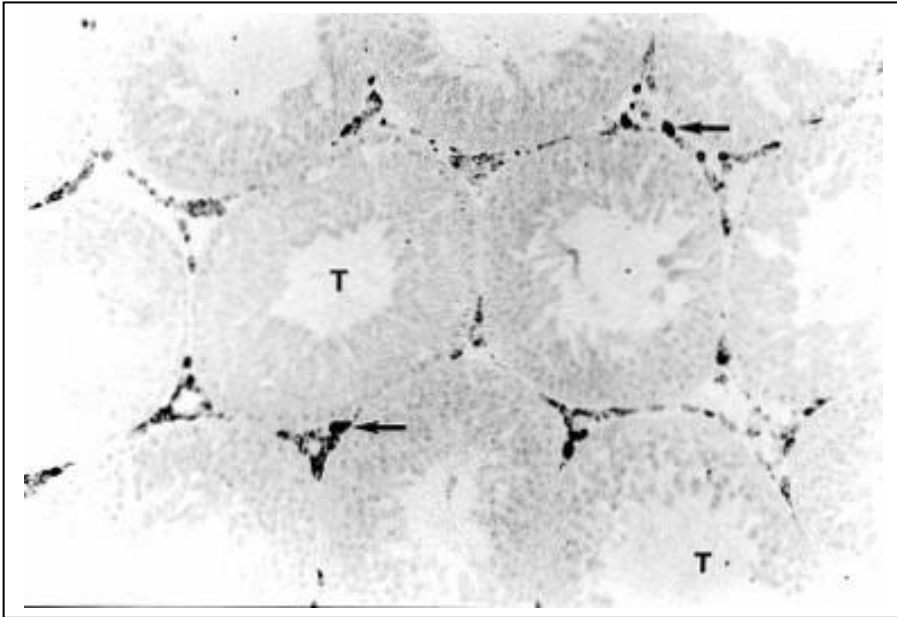


## Annexe



**Document n°1** : Autoradiographie, d'une coupe transversale d'un testicule.

On a injecté un élément radioactif, qui va s'intégrer à la testostérone en cours de production. Cet élément apparaît ensuite sous forme de grains noirs sur la photographie.

T =tube séminifère

**Document n°2**: Une étude d'un rôle de la testostérone.

On administre différentes doses de testostérone à des rats incapables de synthétiser cette hormone. Après deux mois, on dénombre les spermatides (qui deviendront des spermatozoïdes).

