



6

Maison N

- Frutiers
- Chênes
- Hêtres
- Firs
- Sapins
- Malus
- Betula
- Taxus baccata
- Rhododendrons
- Hydrangeas
- Pyracantha
- Fagus sylvatica
- Ilex aquifolium
- Erica
- Tiarella cordifolia
- Cornus canadensis
- Rachysandra terminalis
- Hedera helix "glacier"
- Polypodium vulgare
- Polystichum setiferum
- Epimedium grandiflorum
- Endymion non scriptus
- Hedera helix
- Lonicera japonica
- "italiana"
- Clematis montana

Maison B

- Frutiers
- Alnus imperialis
- Prunus subhirtella
- "Autumnalis"
- Chamaecyparis lawsoniana "erecta viridis"
- Taxus baccata "Fastigiata"
- Thuja occidentalis "pyramidalis conoecta"
- Saxifraga mabudana "tortuosa"
- Betula verrucosa
- Fagus sylvatica
- Cyperus lylandi bouleaux
- Roses tremières
- Iris
- Lierre argenté
- Cornus canadensis
- Lavande
- Cotoneaster horizontalis
- Amelanchier
- Lonicera pileata

Maison S.N

- Frutiers
- Ilex aquifolium (taille)
- Carpinus betulus (taille)
- Mahonia japonica
- Hydrangea paniculata floribunda
- Rhododendrons
- Taxus baccata
- Spiraea japonica "little princess"
- Viburnum davidii
- Spiraea thumbergi
- Spiraea vanhouttei
- Rosiers moyesi
- Hydrangea paniculata
- Euonymus japonicus
- Viburnum opulus
- Hydrangea serrulata "Grayswood"
- Fagus sylvatica (taille)
- Euonymus europaeus
- Pommier
- Poirier
- Ribes sanguineum
- Crotaegus
- Amelanchier canadensis
- Corylus avellana
- Vaccinium
- Viburnum opulus
- Populus "Alba"
- Azalee
- Pin sylvestre



7



8

- 1. Garden house N.
- 2. Garden house B.
- 3. Entrance
- 4. Pond
- 5. The clearing

- 6. Garden house S.N.
- Dune (moor)
- 7. The garden seen from the dune and the roof
- 8. Orchard planted in rows
- Central garden

Jardin de la maison N.

Jardin de la maison B.  
Centrée  
Le bassin  
La clairière

Jardin de la maison S.N.  
Dune (landes)  
Le jardin depuis la dune et le toit  
Verger en lignes  
Jardin central



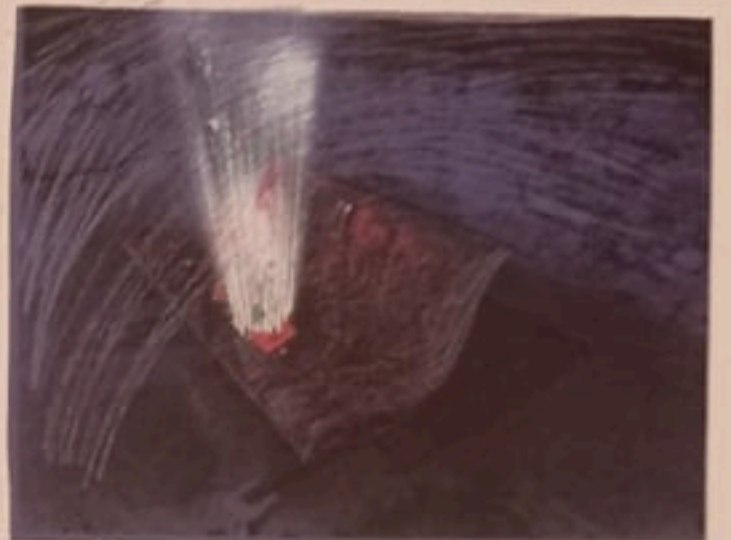


*Après l'automne - Jardin B. - Cour de la Chapelle - St. Exupéry.*



*July / juillet 1994*





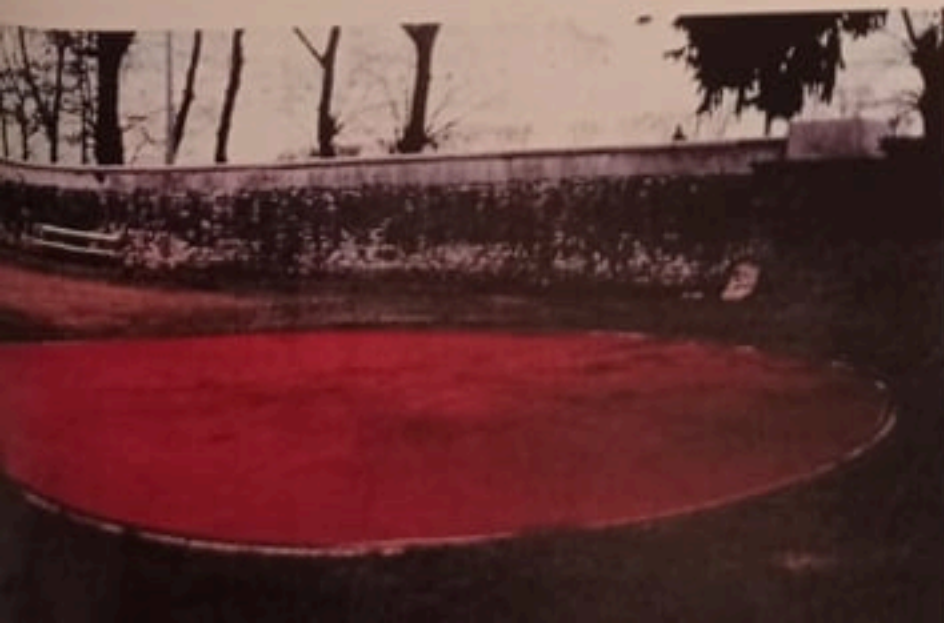
1 Trees  
Trees bedecked with red  
bullfighters' capes  
2 Woods at the Borda thermal baths  
(summer)  
Walkways through ferns and  
woodland - Pteridium -  
Aquilinum  
3 French Garden  
Tiarella - evergreen plane-tree  
leaves + white flowers - Star  
shaped concrete pathway - Airport  
beacon lighting

Place Thiers  
Voiles rouges taumachiques  
suspendus aux arbres  
Bois thermes de Borda (été)  
Chemins passerelles à travers les  
fougères & le bois - Pteridium -  
Aquilinum

Jardin Français  
Tiarella - feuilles de platane  
persistantes + fleurs blanches -  
Chemin de béton en étoile -  
Éclairage de balise d'aéroport

4, 5 Les Baignots  
Bench arrangements: white  
benches with oxidised steel +  
underlighting  
Day-time / Night-time  
6 Roundabout & water tower at  
Castets road  
7 Periwinkle  
8 La Potinière garden  
9 Promenad of the ramparts  
Red lines on asphalt  
10 Les Baignots

Les Baignots  
Intervention sur bancs : tôle de  
rouille + éclairage sous bancs  
blancs  
Jour / Nuit  
Rond-point & chateau d'eau route  
de Castets  
Pervenche  
Jardin de la Potinière  
Promenade des remparts  
Lignes rouges sur asphalt  
Les Baignots





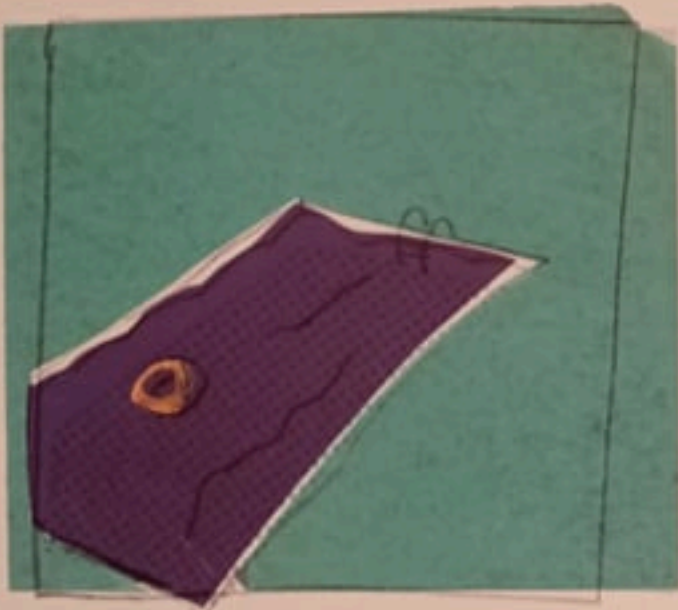


5



6

*Zone Δ*



7

*Zone boigues*

*boigues*



*boigues*

8

*boigues pilons*

*Zone Comeline*



9

*Zone Asphalt*

*Fayes Asphalt*

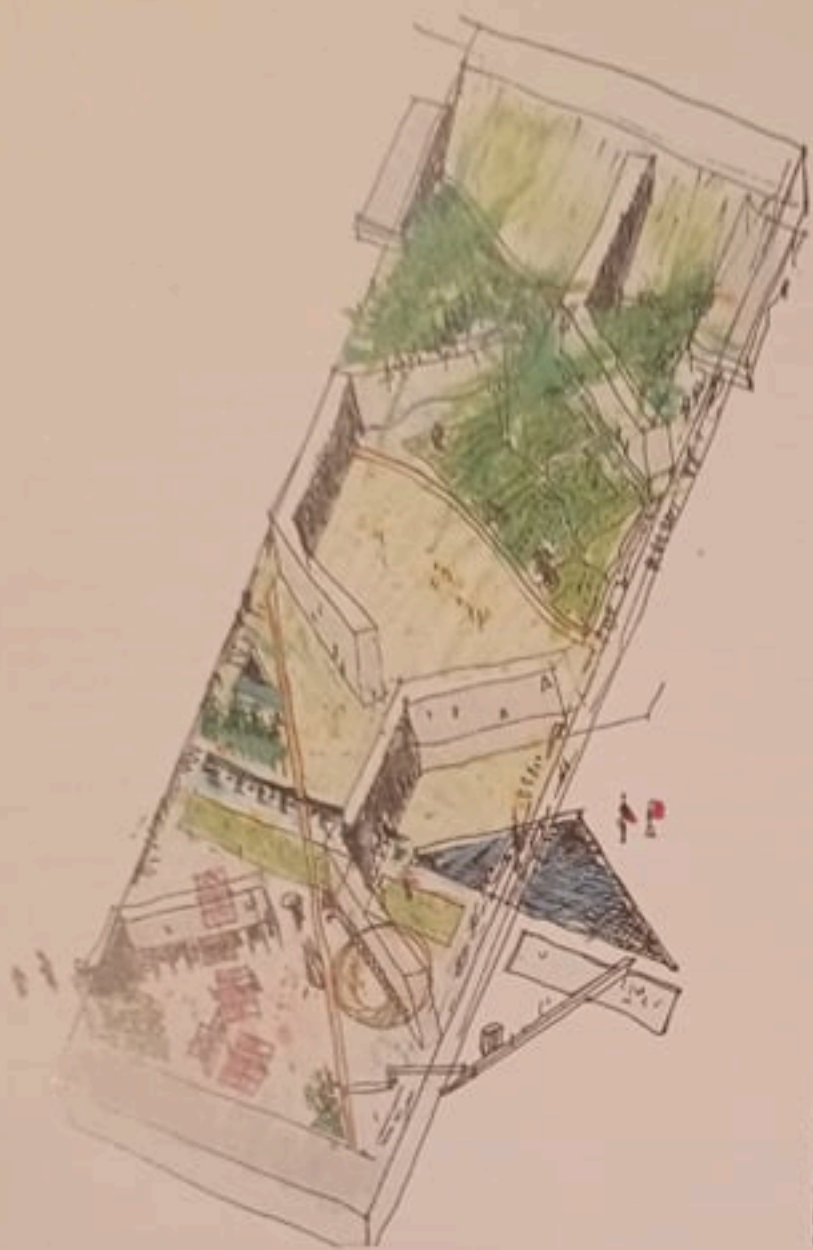


10

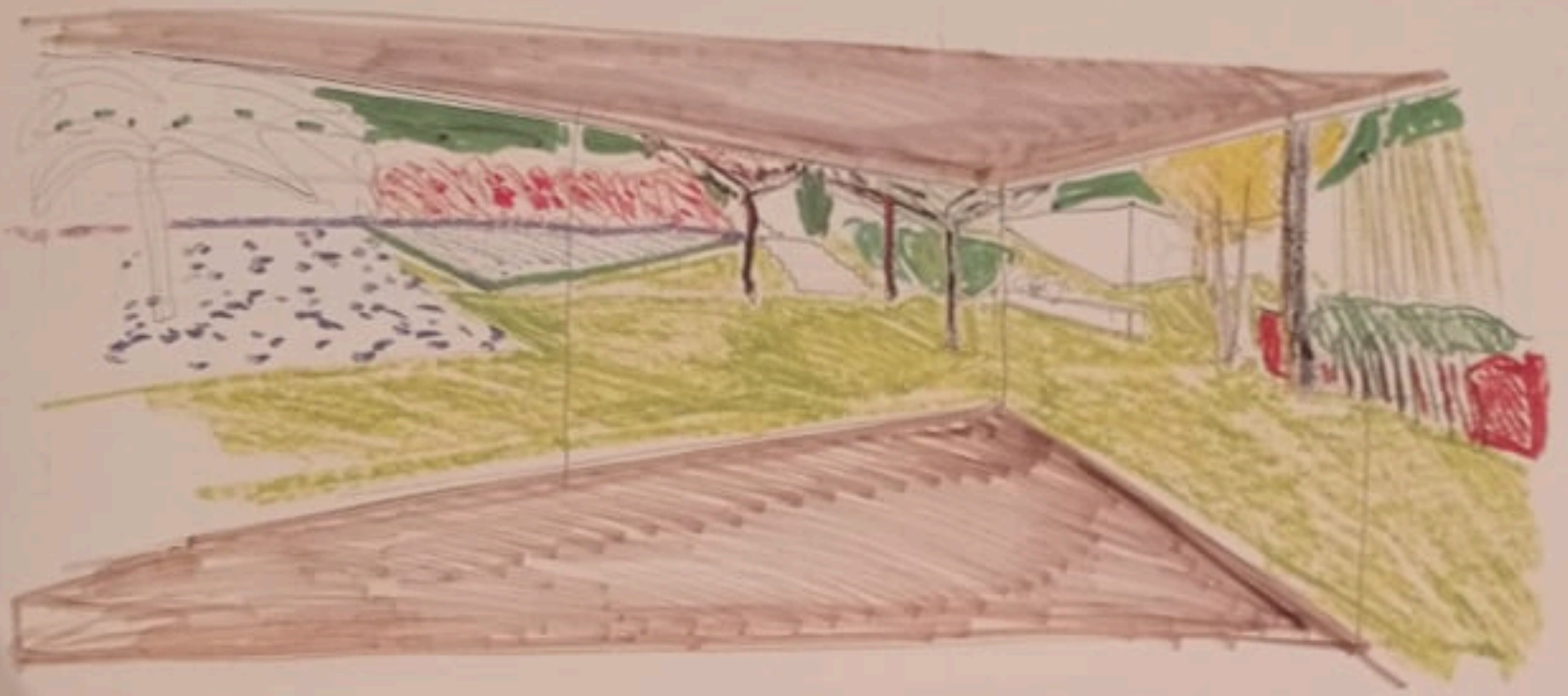
























# Yves Brunier

landscape architect  
paysagiste



Banana Ferns, Nephrolepis



Magnolia grandiflora  
- Paris de verre



I/s

2



5



6