

Studiñ ur skeudenn loerell

AUI: 4.1: s'appropriier un environnement numérique de travail

A. Mont en linenn get Google Earth

1. Skrivit « Shanghai » e-barzh barrenn enklask ha klikit àr an ikon « loupe » ha lañsit an enklask.
2. Implijit ar varrenn verdeiñ e-penn a-zehoù ar skramm evit zoomiñ e-barzh ar skeudenn .

B. En em lec'hiiñ àr ar skeudenn loerell.

3. Sellit doc'h ar brastres ag ar porzh Shanghai: penaos emañ anvet ar porzh nevez?
.....

4. Klaskit ar 4 egor A, B, C, D àr Google Earth.
5. Sellit doc'h ar skeudennoù A, B, C, D àr Google earth.
6. Peseurt niverenn ag ar brastres a glok get ar skeudennoù A, B, C, D

skeudenn	A	B	C	D
N° ar brastres				

8. Muzuliit an hent etre an egor 2 hag an egor 4. Evit-se implijit an ostilh « règle » e-barzh ar varrenn a-us .

C. Deskrivit an terkerezhioù ag ar ZIP

9. Deskrivit an terzerzhioù hag an oberiantizoù porzhel àr an skeudennoù A, B, C, Dha leuniit an daolenn

skeudenn	A	B	C	D
Terkerzhioù gag oberiantizoù Gwelet				

10. Roit un titl da bep skeudenn hervez hoc'h evezhiadennoù.

Bilañs an oberiantiz 4.1

Tizhet em eus an item du Aui.....

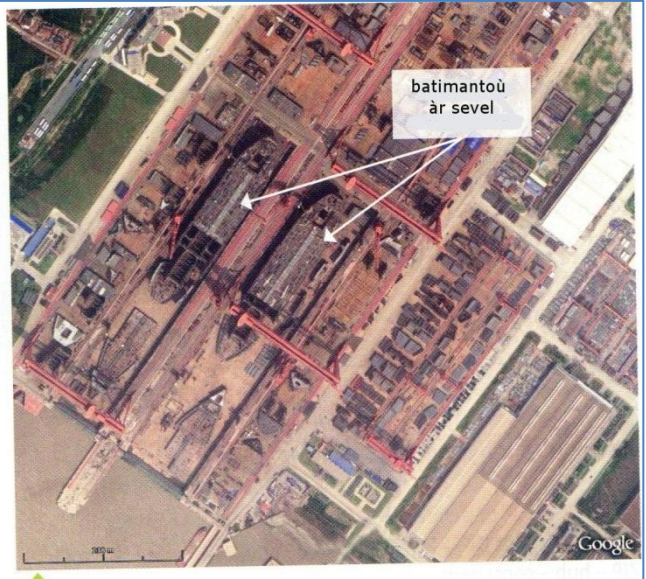
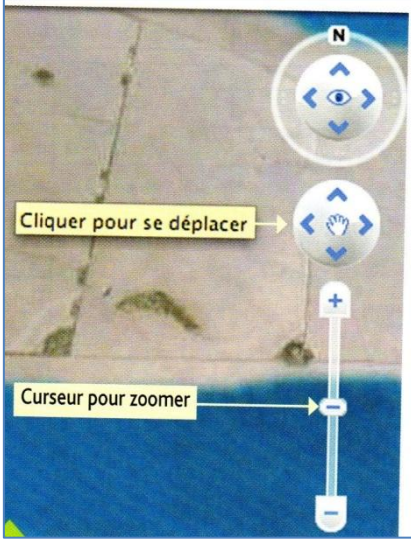
N'em eus ket tizhet an item Aui

Deiziad : _/ _/ 2011

Anv ar c'helenner ha sinadur

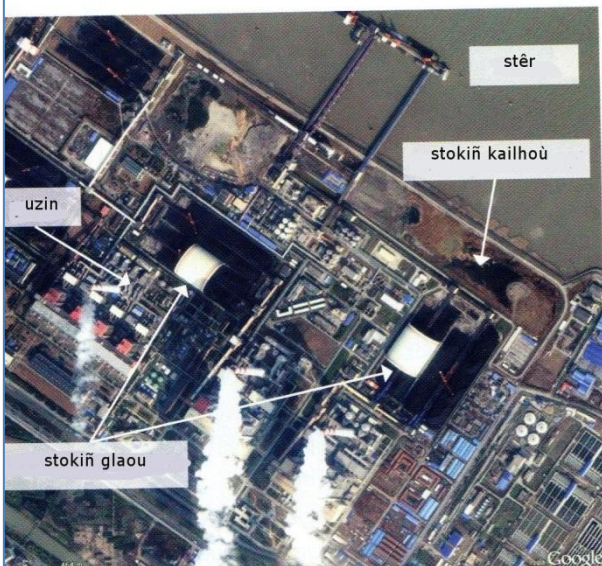
Ur sizhuniad em eus evit kas ar goulenn àr

<http://www.eilderezdiwan.org/b2i>



A titl :

B titl :



C titl

D titl: