

# An ingalded: surentez sokial:

surentez sokial : hollad al lezennoù savet get ar Stad evit gwareziñ ar boblañs doc'h ar gwallzarvoudoù, kleñvedoù, dilabour...

## 1. Skouer ar surentez sokial hag ar "Gartenn Vitale"



1. Diell 1: Petra a rank ober un den a labour pa 'eo klañv? Perak?.....

2. Petra en deus da roiñ d'ar medisinour?.....

Diell 2: kartenn Vitale

- 1/
- 2/
- 3/
- 4/



1 pe 2:seks an hani asuret

Blezañ ganedigezh

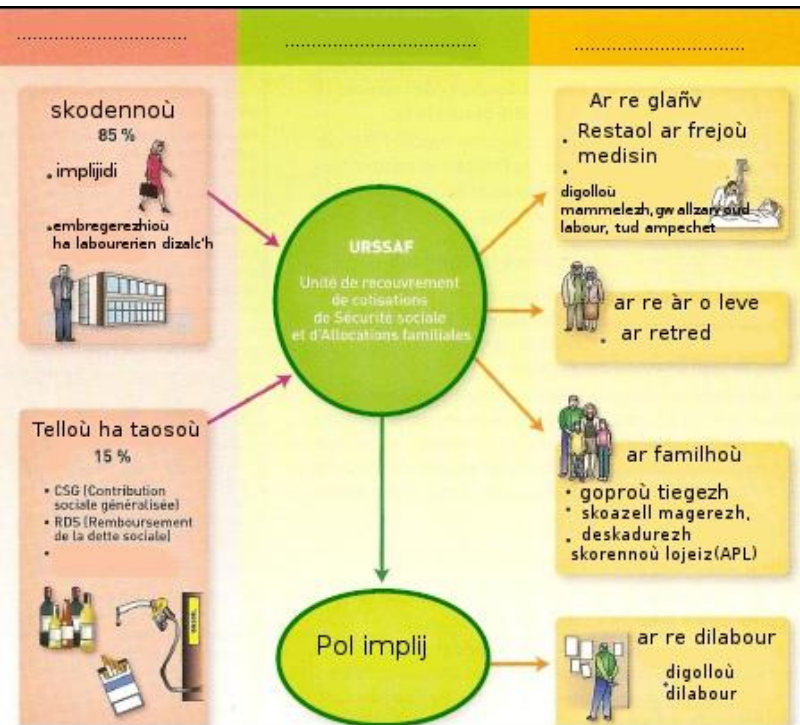
miz

departamant

Kod ar c'hmun ganedigezh

3. Da betra a servij ar gartenn-se?.....

## 2. A ven e ta argant ar Surentez sokial? Penos e c'hell mont en-dro ar Surentez sokial gwarantiñ ingalded ar C'hallaoued?



4. Evit pep kolonenn, lakait un titl a glot get pep hini.

5. Livit e gwer an aozadurioù a zastum an argant hag a zisparti en-dro anezhañ.

6. Piv a resev ar skoazelloù kaset get ar Surentez sokial?.....

7. Savit ur pennad a ginnig ar Surentez sokial.

Mont en-dro ar Surentez sokial

### 3. Skouer ur fichenn c'hopr:

Salaire de base	1 217,88				
Prime exceptionnelle	132,12				
<b>Brut total soumis à cotisations</b>	<b>1 350,00</b>				
COTISATIONS	BASES	SALARIALES		PATRONALES	
		TALIX (%)	MONTANT	TALIX (%)	MONTANT
Maladie	1 350,00	0,75	10,13	-	-
Maladie	132,12	-	-	12,80	16,91
Veillesse plafonnée	1 350,00	6,55	88,43	-	-
Veillesse plafonnée	132,12	-	-	8,20	10,83
Veillesse déplafonnée	1 350,00	0,10	1,35	-	-
Veillesse déplafonnée	132,12	-	-	1,60	2,11
Allocations familiales	132,12	-	-	5,40	7,13
Accidents du travail	132,12	-	-	2,00	2,64
Contrib. sol. autonomie	1 350,00	-	-	0,30	4,05
Ass. chô.m. Tr. A + AGS	1 350,00	2,40	32,40	4,35	58,73
Retr. Compl. ARRCO Tr. 1	1 350,00	3,00	40,50	4,50	60,75
AGFF Tr. 1	1 350,00	0,80	10,80	1,20	16,20
FNAL (0,10 % + 50 %)	1 350,00	-	-	0,50	6,75
Versement de transport	1 350,00	-	-	1,50	20,25
CSG déd. sur salaire	1 309,50	5,10	66,78		
<b>Totaux</b>			<b>250,39</b>		<b>206,35</b>
<b>Net imposable</b>			<b>1 099,61</b>		
CSG/CRDS non déd.	1 309,50	2,90	37,98		
<b>Net à payer</b>			<b>1 061,63</b>		

8. Pet euro a c'hounez an den-mañ ? Gopr rik .....

9. Petra eo ar gopr kriz?.....

10. Petra eo sammad ar skodennoù?.....

10. Islinennit e ruz skodennoù ha taosoù sokial paet get an implijad.

11. Pet euro a bae an implijour ?.....

Salaire brut: gopr kriz: sammad ar gopr a-raok bout tennet traoù

Salaire net: gopr rik: sammad paet evit gwir d'an den

Skodenn: "côtisations" sammad argant tennet àr ar gopr evit arc'hantiñ ar Surentez sokial (kleñved, leve, dilabour, familh...)

### 4. Istor ar warez sokial e Frañs

1813 : krouidigezh ar c'hefoù sikour evit ar re Tizhet get ur gwallzarvoud labour	1963 : krouidigezh ur gopr deskadurezh arbennik( evit ar re ampechet, klañv...)
1841 : lezenn a harz padelezh labour ar vugale	1975 : lezenn evit ar re ampechet(skoazell er gêr, lojeiz,postoù gwarezet, kempenn al lec'hioù publik...)
1850 : krouidigezh Kef broadel al leveoù	Lezenn a ro asurañs kleñved,mammelezh hag asurañs kozhni evit an implijidi ne labourant ket,
1898 : lezenn a ro digolloù ar re digompez get ur gwallzarvoud labour	goproù tiegezh evit an holl é chom e Frañs
1930 : ul lodenn ag an labourerien asuret enep d'ar c'hleñved, leve hag an namm	1985 : krouidigezh ur gopr deskadurezh evit ar gerent
1932 : krouidigezh kef goproù tiegezh evit an implijidi	1988 : krouidigezh an RMI (Revenu Minimum d'insertion)
1936 : an div sizhuniad ehan-labour gopret	1994 : lezenn enep d'an alkolegezh ha butun
1945 : krouidigezh ar Surentez Sokial	1998 : lezenn enep d'ar skarzhiñ kuit ag al lojeiz
1956 : krouidigezh ur gopr evit ar mammoù er gêr	1999 : krouidigezh ar CMU (Couverture maladie universelle) : un asurañs kleñved evit an holl
1958 : krouidigezh an asurañs dilabour	2009 : krouidigezh an RSA (Revenu de Solidarité Active) roet d'ar re o deus goproù izel

12. Leunnit an daolenn

	<i>Deiziad</i>	<i>Lezenn evit gwareziñ</i>
<i>Tud kozh</i>		
<i>Bugale</i>		
<i>Kerent</i>		
<i>Tud ampechet</i>		
<i>Tud dilabour</i>		
<i>Tud hep goproù</i>		

13. Porgoulz eo bet krouet ar Surentez sokial?.....

**5. Skouer "revenu de solidarité active" :**

revenu de Solidarité active

**le rSa mode d'emploi**

juin 2009

**6 Le rôle de l'État et des départements**  
 Mode d'emploi du RSA publié par le conseil général du Morbihan.  
 Le département finance le RSA, avec l'État. La caisse d'allocations familiales verse le RSA. Le Pôle emploi aide les bénéficiaires à rechercher un emploi.

**5 Une mesure contre la pauvreté et pour le retour à l'emploi**

« On a créé le revenu de solidarité active pour résoudre deux problèmes. Le premier est celui des personnes qui, lorsqu'elles reprennent un travail, perdent de l'argent par rapport à ce qu'elles touchaient auparavant lorsqu'elles ne travaillaient pas (RMI, API<sup>1</sup>). Le second est de soutenir les personnes qui ont des revenus du travail insuffisants pour sortir de la pauvreté ou tout simplement pour boucler les fins de mois. [...]»

Le RSA n'est pas seulement une prestation financière. Il remobilise des acteurs pour accompagner les personnes dans la recherche d'un emploi, dans leur choix de projet professionnel.

[...] Les Français les plus riches contribueront à son financement<sup>2</sup>. »

Interview de Martin Hirsch, haut commissaire aux solidarités actives contre la pauvreté, à l'origine de la loi sur le RSA, le 23 septembre 2008.  
[www.gouvernement.fr](http://www.gouvernement.fr)

1. Allocation de parent isolé. Elle a été remplacée par le RSA.  
 2. Pour financer une partie du RSA, l'État a mis en place une nouvelle taxe de 1,1 % sur les revenus du capital (revenus d'épargne comme les assurances-vie, revenus issus de la location d'un bien immobilier).

**2 Marc, travailleur à temps plein**

“ Je vis en couple, nous avons un enfant de 4 ans. Je travaille à temps plein. Ma compagne Julie ne travaille pas. Les revenus dont nous disposons (mon salaire) sont de 1040 €. Nous ne percevons pas d'allocations familiales. Le revenu qui nous est garanti avec le RSA s'élève à 1328 €. Pour atteindre ce revenu, 288 € nous seront versés. ”

[www.morbihan.fr](http://www.morbihan.fr)

**1 Sylviane, allocataire du RMI, en activité**

“ Je m'appelle Sylviane, j'ai 50 ans. Je vis seule, mes enfants sont grands. Je travaille trois après-midi par semaine, comme assistante à la personne. Avant, tout ce que je gagnais était déduit de mon RMI<sup>1</sup>. Travailler ou pas, c'était pareil. Maintenant, je touche le RSA en plus de mon salaire. J'ai de meilleurs revenus, et ça vaut la peine de travailler. ”

[www.rsa.gouv.fr](http://www.rsa.gouv.fr)

1. Revenu minimum d'insertion.

**4 Huit millions de personnes concernées**

« Le RSA concerne les personnes qui ont un niveau de vie inférieur au seuil de pauvreté<sup>1</sup>. Au total, 8 millions de personnes. Qui sont-elles ? Dans leur grande majorité, elles sont jeunes. Près de la moitié ont moins de 30 ans. Trois types de ménages sont particulièrement exposés au risque de pauvreté : les personnes isolées ; les familles monoparentales (une famille sur trois) ; les familles nombreuses ».

Denis Clerc, *Alternatives économiques*, n° 282, juillet-août 2009.

1. Moins de 910 € par mois.

**15. Leuniit an daolenn**

identitezh	Labour, micher	Interest kaout an RSA
Sylviane		
Marc		

14. Diell 1, 2, 4:Piv a c'hell kaout an RSA?.....

16. Diell 5-7:Piv, e-penn ar Stad, a zo e-penn orin an RSA? Petra eo ar palioù?.....

17. Diell 6: piv a ro an RSA? .....

18; Diell 7: piv a gemer perzh ivez e-barzh ar sistem?.....

19. Penaos e c'hell an RSA diskouez pennaennoù ingalded ha kengred?.....