

GEOGRAFIEZH / TEM 1

LONDREZ, KÊR VEDEL

STROLLAD 1

PENAOE EO LONDREZ ENFRAMMET ER BEDELADUR ?

LODENN AR GÊR VEDEL LABOURET GET MA STROLLAD:

LONDREZ ... A GREIZENN OBEREREZHIOÙ EKONOMIKEL E SKEUL AR BED

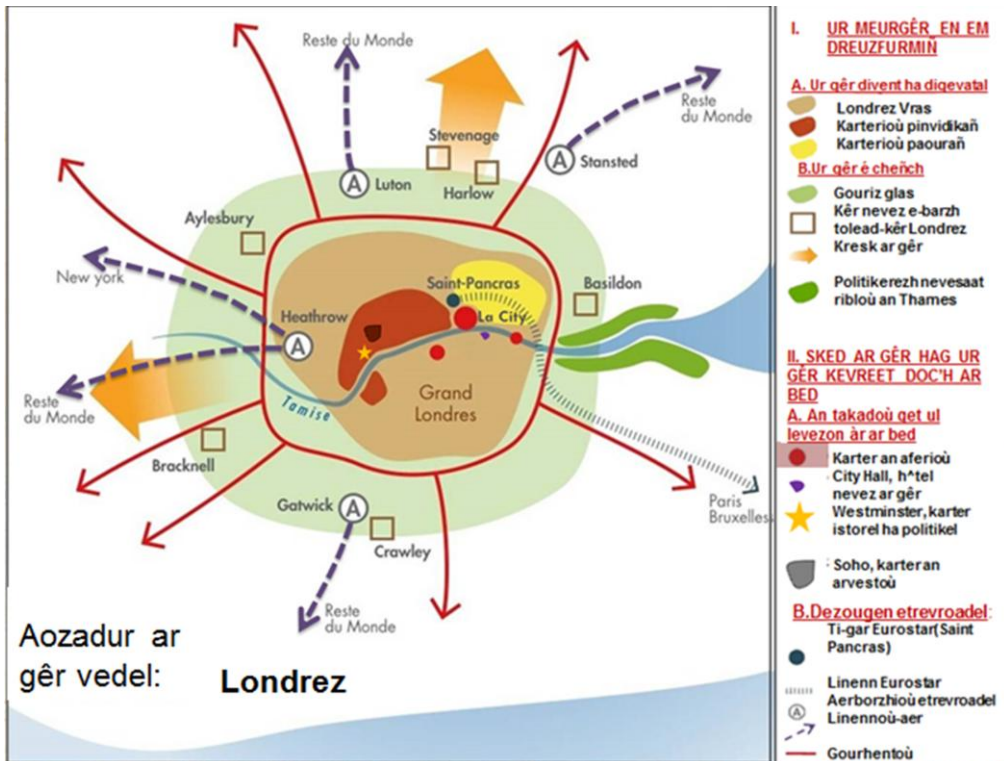
KUZULIOÙ EVIT SEVEL AL LABOUR A-STROLL

AR RESPONTOÙ A RANK BOUT SAVET ÀR UR FOLLENN BROULHOÑS.

ARABAT SKRIVIÑ ÀR AR FOLLENN-MAÑ

1. E-touesk an 3 skeudenn, choazit unan a ginnig ar gwellañ obererezhioù ekonomikel kêr Londrez. Displegit ho choaz.
2. Adkavit àr berrdres kêr Londrez an takadoù a ziskouez galloudegezh ekonomikel kêr Londrez ha roit o anvioù. E-barzh peseurt lodenn ag ar gêr emaint?
3. Studiit ar gartenn « Londrez, un pôle économique » : Perak e c'hell Londrez bout koñsideret èl ur pol(kreizenn)ekonomikel bedel ?
4. Dibabit un danevell er evit kinnig al labour d'ar c'hlasad.

1. Piccadilly Circus, plasenn genwerzhel e-kreiz ar 4 bali a zesach miliadoù a douristed ag ar bed a-bezh.
par les touristes du monde entier.
2. Gwel karter an aferioù hag ar finañs e Londrez : ar City. Degemer a ra ar c'harter boursen Londrez (London Stock Exchange), marc'had an asurañs ha tro-dro 500 ti-bank ha kompagnunezhioù asurañs.
3. Gwel ar « Pater noster Square ». Emañ boursen e-barzh ar savadur bras a-zehoù àr ar skeudenn .



▼ KARTENN : LONDRES, UN PÔLE ÉCONOMIQUE



Displegadenn : le classement du journal « Le Figaro » concerne l'attractivité financière des grandes métropoles (kêrioù bras), c'est à dire l'ensemble de leurs atouts qui attirent les investissements étrangers (IDE).

GEOGRAFIEZH / TEM 1

LONDREZ, KÊR VEDEL

STROLLAD 2

PENAOE EO LONDREZ ENFRAMMET ER BEDELADUR ?

LODENN AR GÊR VEDEL LABOURET GET MA STROLLAD:

LONDREZ ... A GREIZENN OBEREREZHIOÙ POLITIKEL E SKEUL AR BED

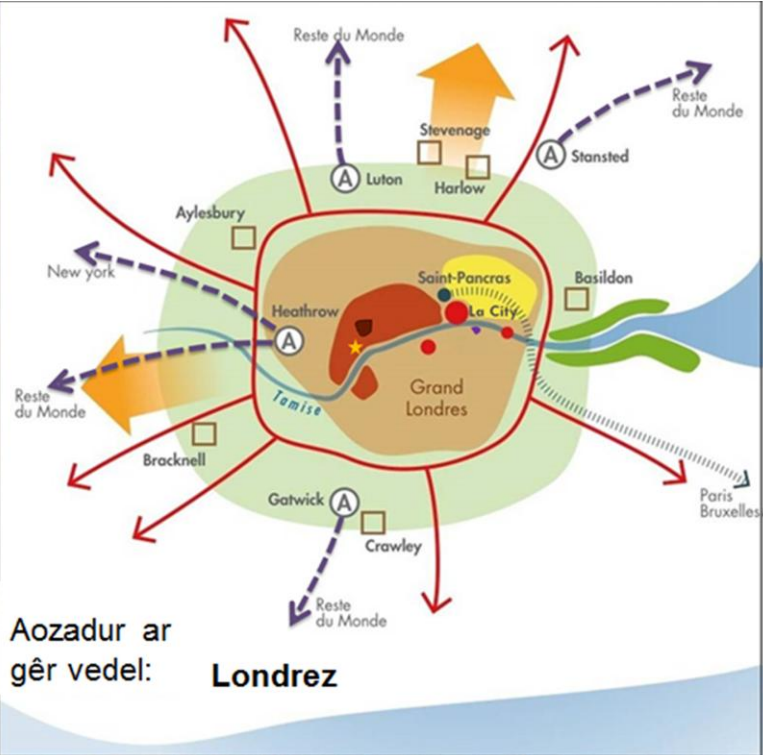
KUZULIOÙ EVIT SEVEL AL LABOUR A-STROLL

AR RESPONTOÙ A RANK BOUT SAVET ÀR UR FOLLENN BROULHOÑS.

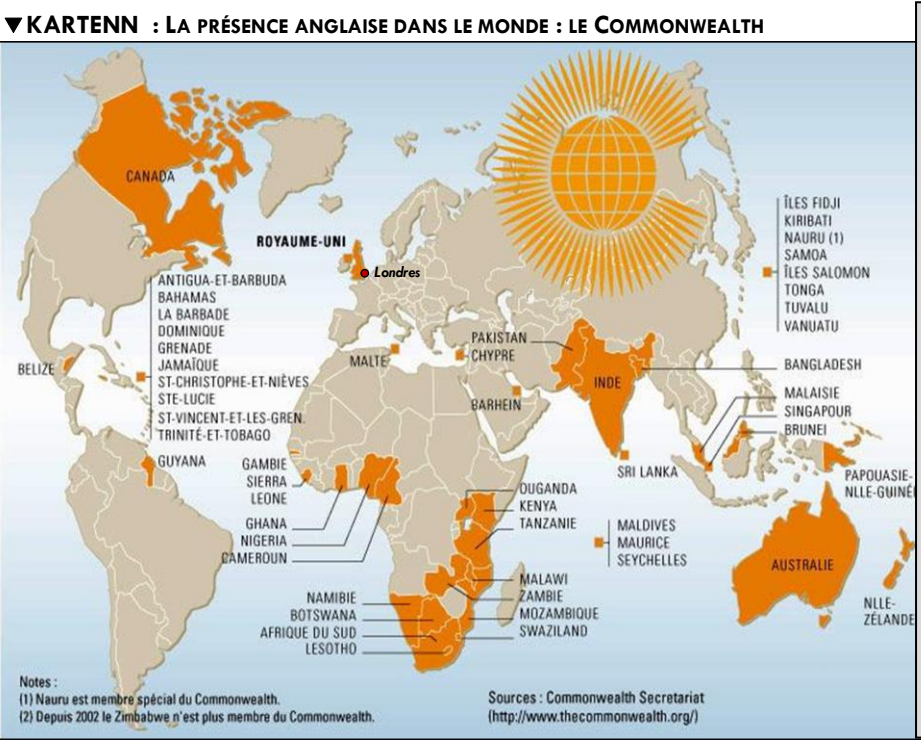
ARABAT SKRIVIÑ ÀR AR FOLLENN-MAÑ

1. E-touesk an 3 skeudenn, dibabit hini a ziskouez ar gwellañ an obererezhioù politikel Londrez. Displegit ho choaz.
2. Adkavit àr berrdres kêr Londrez an takadoù a ziskouez galloudegezh politikel kêr Londrez ha roit o anvioù. E-barzh peseurt lodenn ag ar gêr emaint?
3. Sellit pizh kartenn bezañs Rouantelezh-Unanet er bed (carte présence anglaise dans le monde) : perak e c'heller lâer eo etrevroadel sked Londrez ?
4. Dibabit un daneveller evit kinnig al labour d'ar c'hlasad.

1. Ti-kêr nevez Londrez a zegemer ar GLA (Greater London Authority) karget da veriñ ar gêr.. En eil renk, an Tower bridge
2. David Cameron ha Barack Obama dirak le 10 Downing Street, burev ar 1an ministr saoz (2016) > Theresa May
3. Tud dirak ar Buckingham Palace, (ti-annez ofisiel Elisabeth II a zegemer tud pedet) evit lidiñ ganedigezh Georges, heritour ar gurunenn .



- I. UR MEURGÊR EN EM DREUZFURMIN**
- A. Ur gêr divent ha diqevatal**
- Londrez Vras
 - Karterioù pinvidikañ
 - Karterioù paourañ
- B. Ur gêr é cheñch**
- Gouriz glas
 - Kêr nevez e-barzh tolead-kêr Londrez
 - Kresk ar gêr
 - Politikerezh nevesaat ribloù an Thames
- II. SKED AR GÊR HAG UR GÊR KEVREET DOC'H AR BED**
- A. An takadoù get ul levezon àr ar bed**
- Karter an aferioù
 - City Hall, h*tel nevez ar gêr
 - Westminster, karter istorel ha politikel
 - Soho, karteran arvestoù
- B. Dezoegen etrevroadel:**
- Ti-gar Eurostar (Saint Pancras)
 - Linenn Eurostar
 - Aerborzhioù etrevroadel
 - Linennoù-aer
 - Gourhentoù



◀ Londrez he deus gwarnet darempredoù diplomatek a-zoare get kalz a stadoù er bed ,pergen ar ar **Commonwealth** : kevredad a stroll hanter-kant a stadoù da lâret eo Bro Saoz hag ivez trevadennoù kozh. E-penn ar Commonwealth eo ar rouanez **Élisabeth II**. Interestoù boutin o deus ar stadoù met int zo emren, ne'o ket ar Commonwealth un unvaniezh politikel.

GEOGRAFIEZH / TEM 1

LONDREZ, KÊR VEDEL

STROLLAD 3

PENAOE EO LONDREZ ENFRAMMET ER BEDELADUR ?

LODENN AR GÊR VEDEL LABOURET GET MA STROLLAD:
LONDREZ ... A GREIZENN OBEREREZHIOÙ SEVENADUREL DE DENNAÑ

KUZULIOÙ EVIT SEVEL AL LABOUR A-STROLL

AR RESPONTOÙ A RANK BOUT SAVET ÀR UR FOLLENN BROULHOÑS.

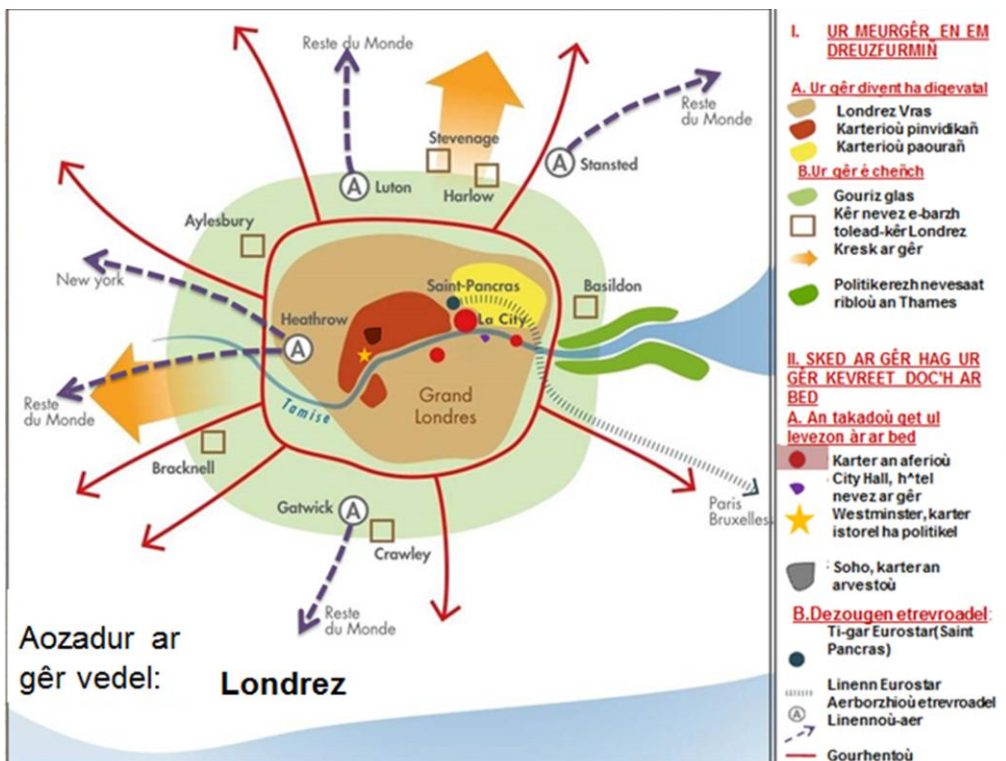
ARABAT SKRIVIÑ ÀR AR FOLLENN-MAÑ

1. E-touesk an 3 skeudenn, choazit an hani a ziskouez ar gwellañ sked sevenadurel Londrez. Displegit perak .
2. Adkavit àr berddres kêr Londrez an takadoù sevenadurel dedennañ kêr Londrez ha roit o anvioù. E-barzh peseurt lodenn ag ar gêr emaint?
3. Lennit an diell « Londres, une ville de plus en plus attractive » : perak e tesach kement a dud ar gêr Londrez.
4. Dibabit un daneveller evit kinnig al labour d'ar c'hlasad.

1. Bus touristel. En eil renk, palez Westminster ha heñcher é tisplegiñ ar weladenn

2. Ar Queen Théâtre zo lec'hiet er c'harter Soho hag a ginnig ur gomedienn àr gan les Misérables, awenet a Victor Hugo

3. Ar malarde brudet Carnival Notting Hill. Diwanet get divroidi du a Karaibez. Ar re niverusañ e oant er c'harter-mañ . Brasañ malarde Europa eo henezh.



▼ TESTENN : LONDREZ, UNE VILLE DE PLUS EN PLUS ATTRACTIVE

Les chiffres de fréquentation touristique montrent que Londres est devenue en 2013 la ville la plus visitée au monde. Avec 16 millions de visiteurs, elle se classe devant Paris, Bangkok et New York. D'aucuns, y compris parmi les autorités de la capitale anglaise, expliquent cet afflux de touristes par un effet J.O.

Un seul mot peut résumer cette réalité : *attractivité* ! Londres est attractive, elle présente un visage qui donne envie d'y aller mais surtout d'y retourner ! Il y a toujours 1001 choses à faire dans les rues de la City, du West End ou à Mayfair, shopping, détente ou culture... Il y en a eu pour tous les goûts. En décembre dernier, il y avait, sur le grand Londres, 1242 expositions diverses en cours...

Mais d'autres événements importants sont organisés chaque année à Londres, en dehors des musées; des événements sportifs comme Wimbledon, le marathon ou la course entre les universités d'Oxford et de Cambridge sur la Tamise... on non-sportifs comme Trooping the Colour*, le carnaval de Notting Hill, les festivités de la Saint-Georges, le festival du design... L'afflux de touristes venant de partout à travers le monde génère des retombées économiques importantes puisque rien que sur les six premiers mois de l'année ce sont quelque cinq milliards de livres (soit environ six milliards d'euros) qui ont été dépensés par les touristes rien qu'à Londres; une hausse de 12% par rapport à 2012.

* Au mois de Juin de chaque année, Londres célèbre l'anniversaire de la reine par une grande parade militaire.

<http://acta-diurna.over-blog.com/article-londres-est-de-plus-en-plus-attractive-122103525.html>

GEOGRAFIEZH / TEM 1

LONDREZ, KÊR VEDEL

STROLLAD 4

PENAOE EO LONDREZ ENFRAMMET ER BEDELADUR ?

LODENN AR GÊR VEDEL LABOURET GET MA STROLLAD:

LONDREZ ... UR GÊR GET MILIONOÙ A ANNEZIDI, BEDVROAD HAG EN EM LEDAN

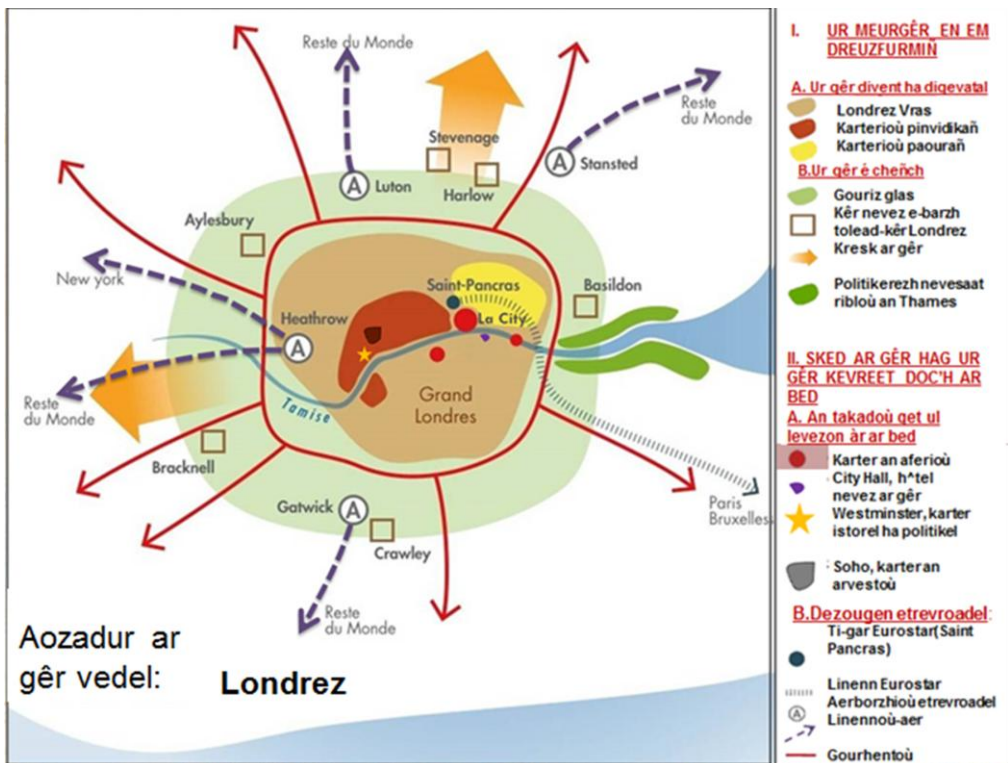
KUZULIOÙ EVIT SEVEL AL LABOUR A-STROLL

AR RESPONTOÙ A RANK BOUT SAVET ÀR UR FOLLENN BROULHOÑS.

ARABAT SKRIVIÑ ÀR AR FOLLENN-MAÑ

1. E-touesk an 3 luc'hskeudenn, dibabit an hini a ziskouez ar gwellañ poblañs Londrez. Displegit
2. : adkavit àr berrdres kêr Londrez ar pezh a ziskouez eo Londrez en em ledanaat (brasaat). Àr-zu peseurt tu?
3. Lennit an diell « Londres, de plus en plus cosmopolite » : Perak e c'heller lâer eo ar boblañs Londrez ur boblañs get milionoù a annezidi ha bedvroad ?
4. Dibabit un daneveller evit kinnig al labour d'ar c'hlasad.

1. Ar « shopping » e-barzh ur straed kenwerzhel Londrez ur sadorn goude merenn .
2. Karter sinaek (Chinatown). Lec'hiet e Soho, e barzh Cité a Westminster, e stroll ar c'harter-mañ tiez-debriñ, gourmarc'hadoù, stalioù eivorennoù sinaek. Ur c'harter kenwerzhel eo, tost den ebet zo é chom du-hont.
3. An M25 (gourhent tro-dro Londrez) bemdez peuzkarget.



▼ TESTENN : LONDRES DE PLUS EN PLUS COSMOPOLITE (BEDVROAD)

Londres est probablement la métropole la plus cosmopolite du monde occidental, et elle le sera de plus en plus à l'avenir. Les journalistes du « Times » ont exploité les statistiques du recensement de la capitale britannique entre 1971 et 2011. Pendant ces quarante années, la population londonienne est passée de 7,5 à 8,2 millions d'habitants.

On compte aujourd'hui près de trois millions de Londoniens nés à l'étranger. Ils représentent plus de 36 % de la population. Environ 40 % sont d'origine européenne, 30 % viennent du Moyen-Orient et d'Asie, 20 % d'Afrique et 10 % des Amériques. La population née en Afrique a été multipliée par sept en cinquante ans, dépassant aujourd'hui 600.000 personnes. Le Nigéria arrive en tête pour le continent noir.

Les Londoniens nés en Asie et au Moyen-Orient, Inde en tête, sont pour leur part cinq fois plus nombreux et sont aujourd'hui près d'un million. Quant aux Français, ils seraient un peu plus de 200.000 dans le Grand Londres. Cette croissance de la population étrangère s'accompagne d'une forte hausse du taux d'activité - les immigrés étant, dans leur très grande majorité, des personnes en âge de travailler.

En croisant ces statistiques avec les prévisions de la Greater London Authority, le « Times » estime que plus de cinq millions de Londoniens seront nés à l'étranger en 2031, date à laquelle la population totale de la métropole dépassera les 10 millions d'habitants. Un sur deux, donc.

http://www.lesechos.fr/27/01/2015/lesechos.fr/0204108273652_ca-se-passe-en-europe---londres-de-plus-en-plus-cosmopolite.htm

GEOGRAFIEZH / TEM 1

LONDREZ, KÊR VEDEL

STROLLAD 5

PENAOE EO LONDREZ ENFRAMMET ER BEDELADUR ?

LODENN AR GÊR VEDEL LABOURET GET MA STROLLAD:

LONDREZ ... GET UN TRIAD MUIOC'H -MUI RANNET , DISUNVAN

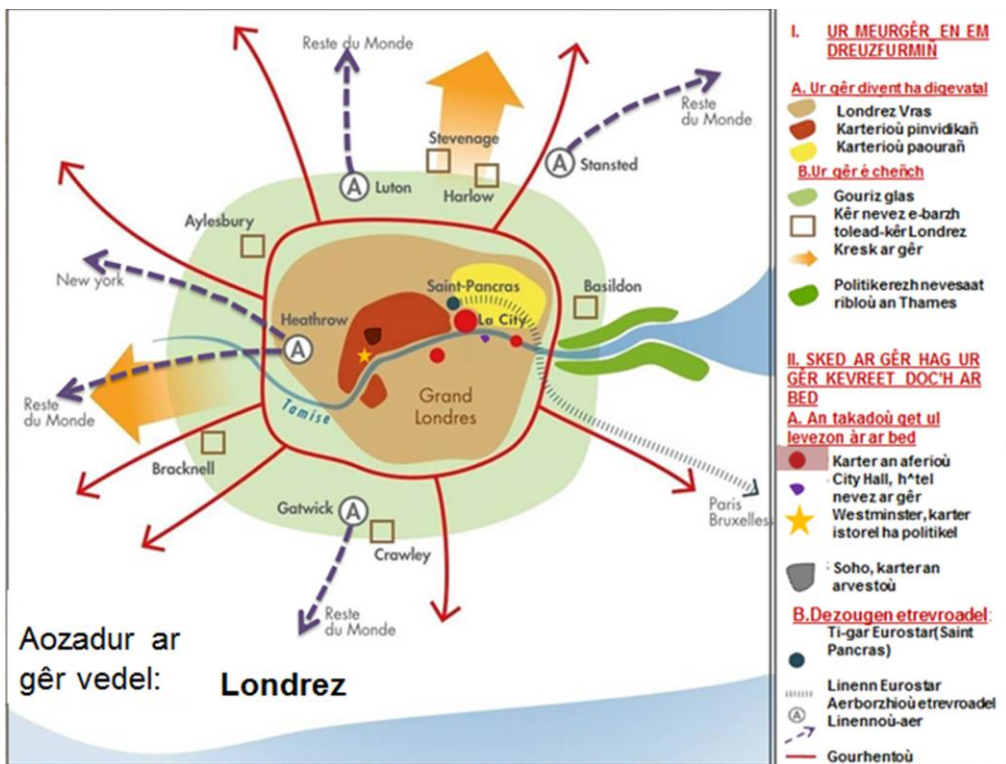
KUZULIOÙ EVIT SEVEL AL LABOUR A-STROLL

AR RESPONTOÙ A RANK BOUT SAVET ÀR UR FOLLENN BROULHOÑS.

ARABAT SKRIVIÑ ÀR AR FOLLENN-MAÑ

1. E-touesk an 3 skeudenn-mañ, dibabit ar skeudenn a ziskouez ar gwellañ un takad-kêr Londrez disunvan, rannet , dizingal. Displegit ho choaz
2. Adkavit àr berrdres kêr Londrez ar pezh a ziskouez eo muioc'h-mui rannet ha dizingal an takad - kêr Londrez
3. Lennit an diell « Quand l'extrême richesse côtoie l'extrême pauvreté » : perak e c'heller lâer e Londrez ez eus muioc'h-mui a dizingalderioù ?
4. Dibabit un daneveller evit kinnig al labour d'ar c'hlasad.

1. En eil renk, Canary Wharf (Eil karter an aferioù goude ar City). Er renk kentañ, karter paour: tower Hamlet.
2. barrennoù kentioù(immeubles) ar c'harter New Cross, karter poblek lec'hiet e gevred Londrez Veur .
3. Annez nevez ar familh David ha Victoria Beckham lec'hiet er c'harter chik ha cheur a Kensington (48 million a euroioù). Familh ar c'hoarier football zo tost -tre doc'h ar c'houplad arall brudet an vro Saoz ,Kate ha William.



▼ TESTENN : QUAND L'EXTRÊME RICHESSE CÔTOIE L'EXTRÊME PAUVRETÉ

Outre-Manche, les inégalités se voient, et se revendiquent. Si les inégalités ont sensiblement augmenté en France et dans le monde depuis la crise de 2008, elles sont criantes à Londres. Capitale mondiale des millionnaires et milliardaires, la ville comprend aussi des quartiers d'une extrême pauvreté. Aujourd'hui, 28% des habitants - et quatre enfants sur dix - sont pauvres à Londres.

A Tower Hamlets, quartier de l'est londonien, un enfant sur deux - et près d'un ménage sur deux - vit sous le seuil de pauvreté. Tower Hamlets connaît pourtant des niveaux de salaires parmi les plus élevés de la ville. La raison ? C'est dans la partie sud de ce quartier que se situe Canary Wharf, un quartier d'affaires abritant les sièges européens de banques telles que Citibank, Barclays ou HSBC. A peine plus d'un kilomètre séparent les tours de ce cœur financier de la population la plus pauvre du Royaume-Uni. Le contraste est saisissant.

Tower Hamlets est aussi voisin de la City de Londres, le premier centre financier européen. Au croisement de ces deux quartiers, en plein cœur londonien, des inégalités sont même visibles au sein de certains immeubles. Un exemple ? One Commercial Street, immeuble luxueux abritant une part de logements à coût modéré. Le bâtiment comprend une entrée principale, réservée aux propriétaires les plus aisés, et une deuxième entrée, sur le côté de l'immeuble, pour les résidents les plus modestes.

http://www.francetvinfo.fr/replay-magazine/france-2/l-angle-eco/video-a-londres-une-autre-vision-des-inegalites_826869.html

GEOGRAFIEZH / TEM 1

LONDREZ, KÊR VEDEL

STROLLAD 6

PENAOE EO LONDREZ ENFRAMMET ER BEDELADUR ?

LODENN AR GÊR VEDEL LABOURET GET MA STROLLAD:

LONDREZ ... A SAV RAKTRESOÙ EVIT KEMPENN HA DIORREN AR GÊR EVIT SACHIÑ MUIOC'H

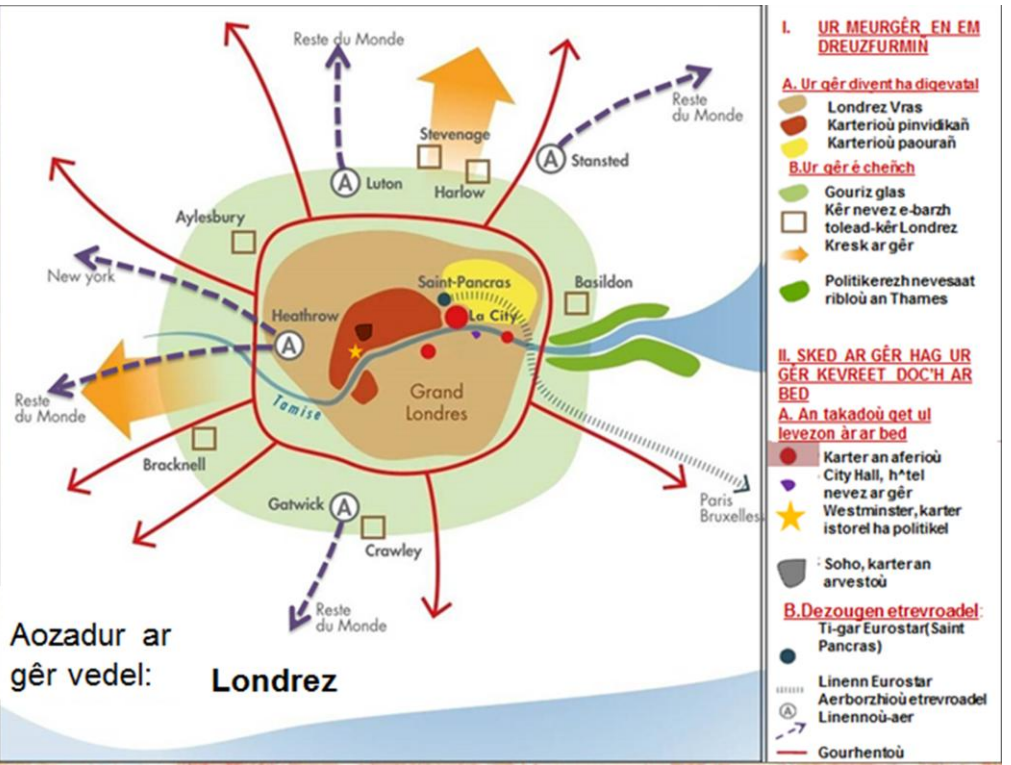
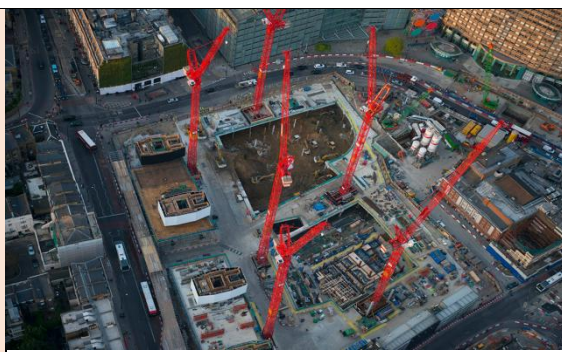
KUZULIOÙ EVIT SEVEL AL LABOUR A-STROLL

AR RESPONTOÙ A RANK BOUT SAVET ÀR UR FOLLENN BROULHOÑS.

ARABAT SKRIVIÑ ÀR AR FOLLENN-MAÑ

1. E-touesk an 3 skeudenn-mañ, dibabit ar skeudenn a ziskouez ar gwellañ ar raktresoù kaset a - benn get Londrez . Displegit ho choaz.
2. Adkavit àr berrdres kêr Londrez ar pezh a ziskouez eo é nevesaat an takad kêr get ar raktresoù a bep seurt. Dre vras , e peseurt tu ag ar gêr eo ar raktresoù?
3. Lennit an diell« Nine Elms, le plus grand chantier de rénovation urbaine d'Europe » : perak e c'heller lâr e Londrez ar raktresoù aozñ ha nevesaat ar gêr a cheñch ar gêr?
4. Dibabit un daneveller evit kinnig al labour d'ar c'hlasad.

1. Ur skouer a chanterioù Londrez : adsavet eo stasion metro métro Victoria lec'hiet e reter ar gêr.
 2. Greenwith millenium village eo ur ekoarter. Raktresiñ a ra 1377 ti-anez. Er c'harter/kêriadenn vo skolioù, ur greizenn yec'hed , burevioù ha kreizennoù kenwerzhel. Emañ e-barzh raktres nevesaat ar gêr àr ribloù an Thames.
 3. Maketenn ar raktres Nine Elms (lec'hiet er renk kentañ). Bez ez eus ar greizenn tredan get ar pevar siminal .



▼ **TESTENN: NINE ELMS, LE PLUS GRAND CHANTIER DE RÉNOVATION URBAINE D'EUROPE**

Dominé par la masse écrasante de la vieille centrale électrique de Battersea, ce quartier ouvrier est en pleine reconversion depuis près de 30 ans. Dans cette zone de 195 hectares, proche de New Covent Garden Market -un des plus grands marché du pays- et de l'ambassade américaine, la mairie de Londres a investi près d'un milliard de livres pour la construction d'un nouveau « centre-ville ». Nine Elms deviendrait ainsi dans quelques années, un point inévitable de Londres avec sa skyline intégrée dans le décor industriel, ses espaces verts en bordure de la Tamise, et la construction de 18 000 habitations sur les deux rives du fleuve. Visant à développer cette partie de la ville, les quartiers de Vauxhall et Battersea changeront complètement de visage après les travaux. Avec des normes écologiques draconiennes, cette nouvelle génération de bâtiments sera une des plus belles vitrines de Londres, pour la promotion de son savoir-faire en matière d'urbanisme contemporain responsable, se replaçant ainsi au-devant de la scène internationale. C'est entre Vauxhall et Lambeth Bridge que sera la partie artistique et culturelle de Nine Elms. En effet, face à la Tate Modern [musée d'art moderne], il y aura des galeries d'art, des théâtres et des cinémas, et aussi de nombreuses librairies et musées. C'est donc un cadre de vie hors-normes, et ultra moderne, qui va s'offrir aux londoniens, redynamisant complètement la ville et sa périphérie. Tout sera fait pour faciliter les trajets entre Nine Elms et le centre de Londres. Une compétition internationale pour la construction d'un nouveau pont entre Nine Elms et Pimlico dans la cité de Westminster a été lancée.

<http://www.artctualite.com/nine-elms-lincroyable-projet-au-coeur-de-londres/>