

HISTOIRE DE L'ARCHITECTURE

1 – Les Classicismes : de l'Antiquité grecque du VI^{ème} s av JC au Néoclassicisme 1880

La référence à l'ordre classique grec

(2- la Modernité XXe - rupture avec le classicisme - 1900 1980

3 – La Postmodernité et styles contemporains 1980 -2020)

BAC PRO TEBAA

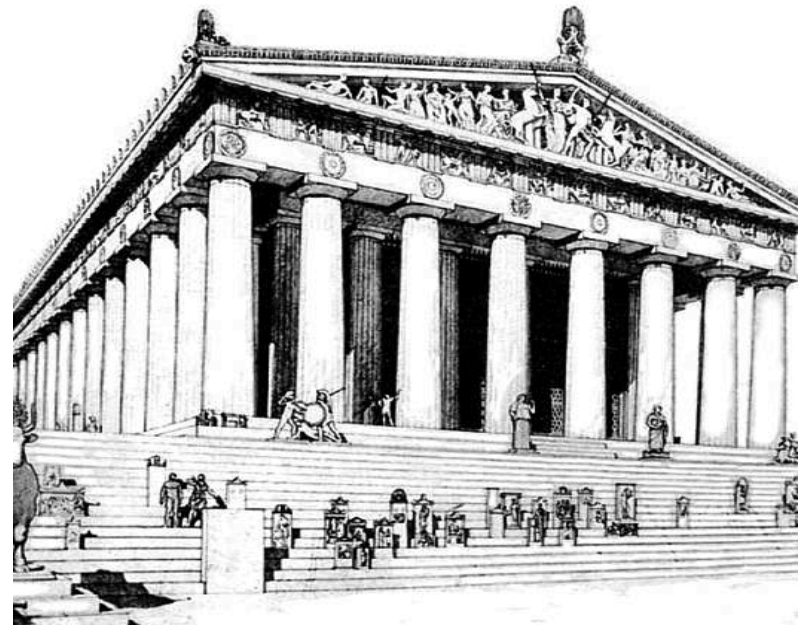
ARCHITECTURE GRECQUE CLASSIQUE

- A la base de tous les styles jusqu'au XXe siècle

Renaissance, Classique, Baroque, Néoclassique, Second Empire, Haussmannien

Symétrie, ordre, proportion et harmonie géométrique

Colonne dorique, ionique
corinthienne
frontons, corniches, frises
Soubassement, couronnement
rythme ordonné des éléments



ROMAN X – XIIIe

Hugues Capet Philippe II Auguste **Saint Louis**

- Massif, robuste, lignes simples, sombre



Plan de l'église romane : simple, symétrique, **en croix latine**, 1 à 3 nefs qui croisent le transept et terminé par une abside

SIMPLE : 3 portes = 3 nefs, 3 étages d'ouvertures
= 3 étages

SOLIDITE **Voute de pierre en berceau**,

Arc en plein cintre, murs pleins, massifs, piliers robustes, contreforts solides, baies étroites

ESCALIER : droit, en pierre, massif – colonne base et chapiteau peu décorés

ROMAN X – XIIIe

Hugues Capet Philippe II Auguste **Saint Louis**

- Massif, robuste, lignes simples, sombre



http://www.crdp-strasbourg.fr/data/hist-arts/art_roman/art_roman_principes.php?parent=37

GOTHIQUE XIII – XV^e

Philippe Le Bel Guerre de Cent Ans

- CLARTE, VERTICALITE, EXUBERANCE DU DECOR



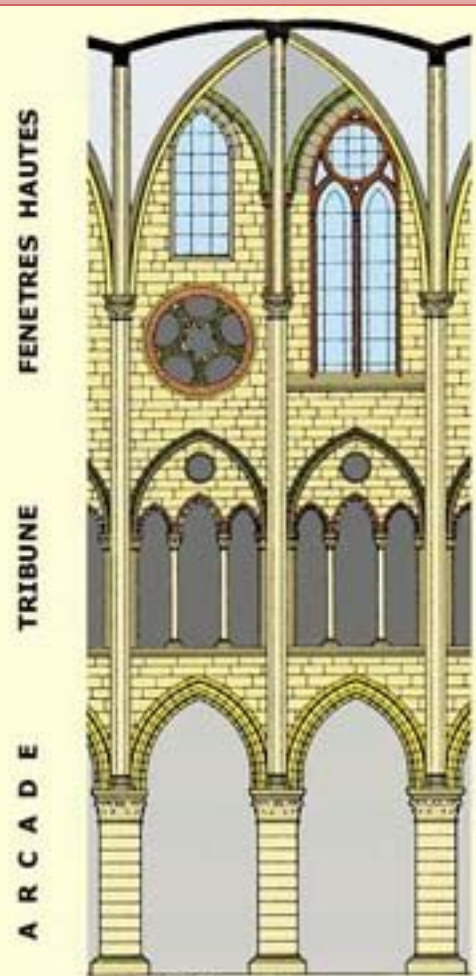
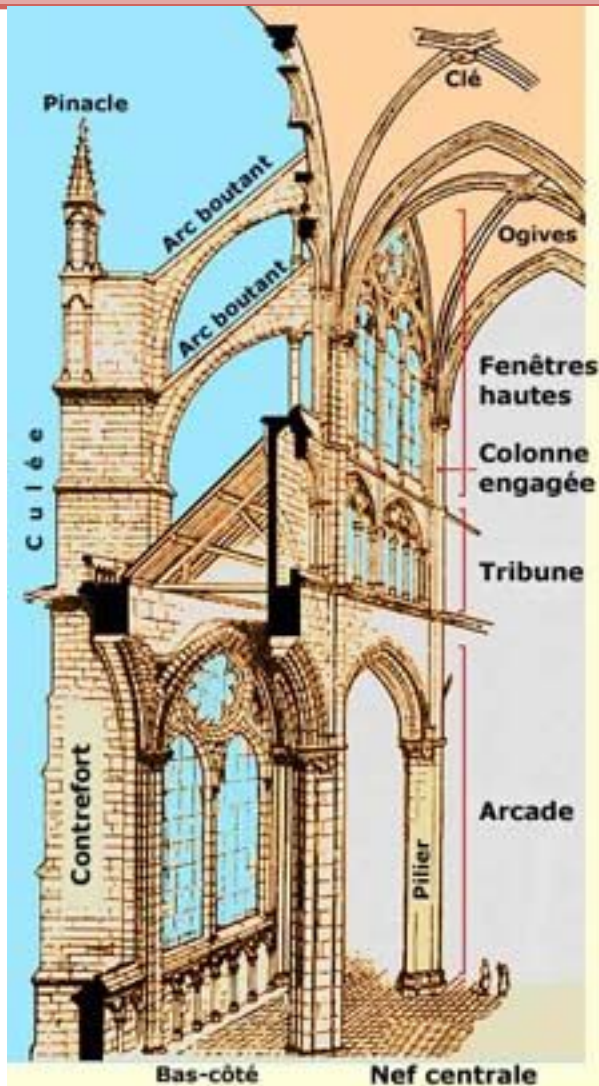
Plan de l'église gothique : + grand, allongé

Espaces et volumes + grands, hauts et clairs grâce aux caractéristiques architecturales : **Voute d'ogive, Arc brisé**, murs ajourés de grandes fenêtres à vitraux, fines et hautes colonnes libèrent le sol et l'espace, contreforts en arcs boutants

ESCALIER : à vis, en pierre sculptée, travaillée – colonne élancée avec piédestal, chapiteau végétal

GOTHIQUE XIII – XV^e

Philippe Le Bel Guerre de Cent Ans

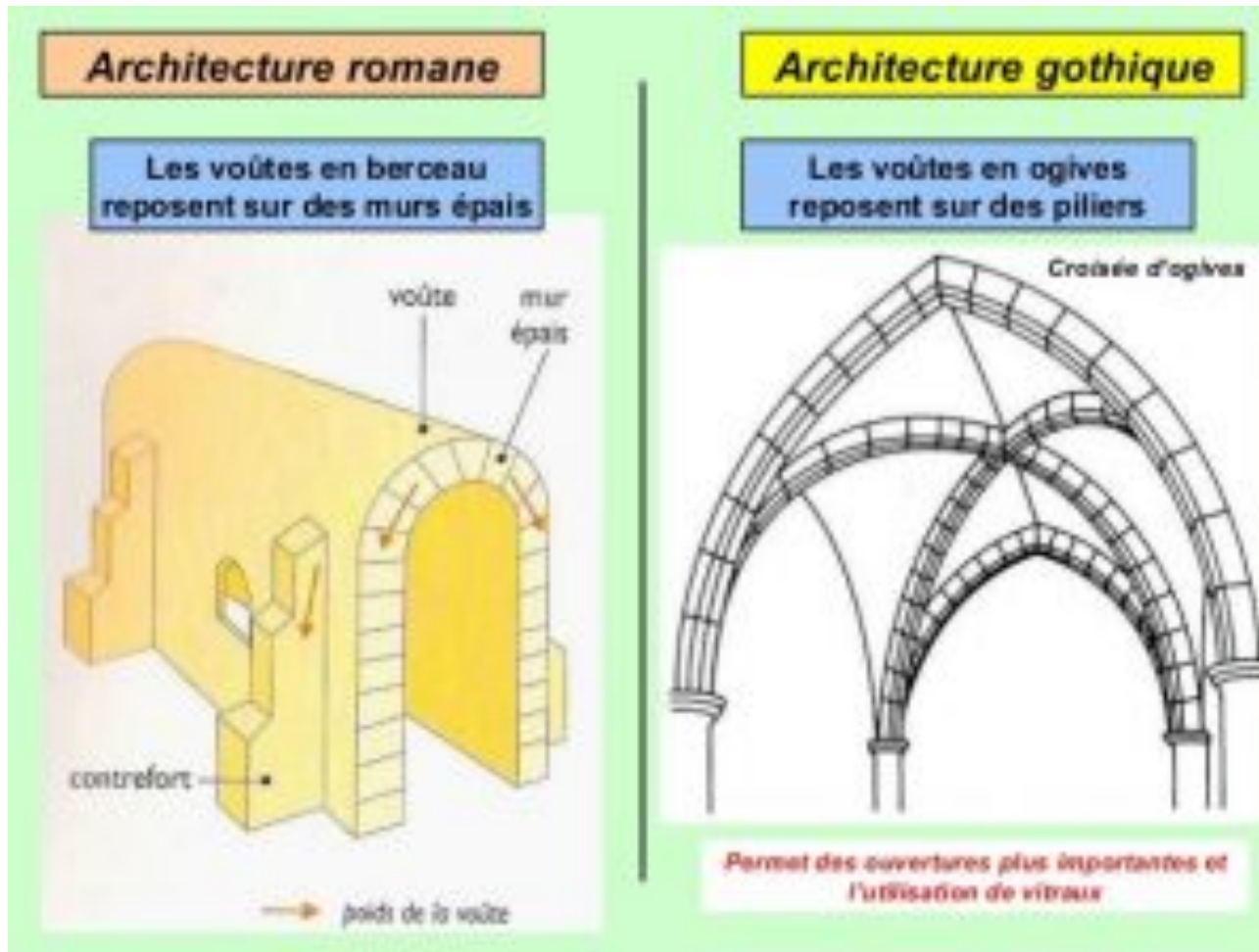


Paris: Notre-Dame
Élévation de la nef centrale
- A gauche : au XII^e siècle
- A droite : au XIII^e siècle.

STRUCTURE GOTHIQUE

ROMAN / GOTHIQUE X – XV^e

MOYEN AGE



<https://lewebpedagogique.com/asoulabaille1/niveau-5e/histoire/leglise-au-moyen-age-en-occident/art-roman-et-art-gothique/>

ROMAN / GOTHIQUE X – XV^e

MOYEN AGE

STYLE	ASPECT GENERAL impression	COMPOSITION lignes, formes	CONSTRUCTION Matériaux, technique, éléments d'architecture
ROMAN X -XIII ^e	Massif, ancré au sol Sombre, fermé Peu de décors (sauf XIII et régions)		
GOTHIQUE XIII -XV ^e	Légèreté, verticalité Clarté, ouverture Sculpté, décor chargé		

RENAISSANCE fin XIV – finXVIe

Louis XI François 1^{er} Henri III

- RECREER L'HARMONIE DE L'ANTIQUITE

Palais florentins: *Brunelleschi*
Alberti Bramante Michel Ange
1ers châteaux de la Loire
Chambord



Le style Renaissance met en valeur les notions de [symétrie](#) (en plan et élévation) , de [proportion](#), de régularité et d'équilibre des motifs, tels que les humanistes ont cru pouvoir les déceler dans les vestiges de l'architecture de l'[antiquité classique](#), et de l'[architecture romaine](#)

ESCALIER : rampe sur rampe, en pierre travaillée, garde corps à balustre en pierres, pilastres bases, chapiteaux, corniches, modénatures

RENAISSANCE XV – XVIe

Louis XI François 1^{er} Henri III

Aux formes irrégulières, disparates et rarement préméditées des édifices médiévaux à la Renaissance se substituent l'ordre symétrique et régulier:

Les ordres de [colonnes](#) ([colonne dorique](#), [colonne ionique](#), [colonne corinthienne](#))

Les colonnades en façades

la position des [pilastres](#) et des [linteaux](#)

les arcades en plein cintre

les coupoles et [dômes](#) hémisphériques

les [niches](#), trompes, balustres et [édicules](#)



TEMPIETTO, de Bramante

RENAISSANCE XV – XVIe

Louis XI François 1^{er} Henri III

Château de CHAMBORD



PALAIS CAPRINI, de Bramante
Éléments d'architecture antiques
niveau bas = soubassement à bossages



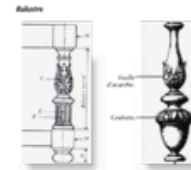
RENAISSANCE XV – XVIe

Louis XI François 1^{er} Henri III

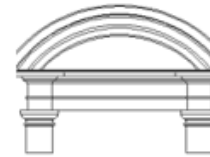
Un style riche en décor architectural

Arabesques
Grotesques
Coquilles
Putti (anges)

balustre



Fronton circulaire

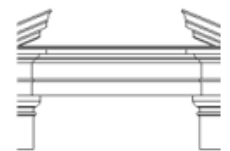


Fronton triangulaire



Fronton entrecoupé

Le fronton entrecoupé voit son sommet coupé pour faire place à une niche, à un piédestal portant une statue, un buste, un vase ou tout autre motif d'ornementation.



CLASSICISME BAROQUE Français XVII – XVIIIe

Louis XIII **Louis XIV** Louis XV

- SOBRIETE, REGULARITE CLASSIQUE

Le Louvre - Château de Versailles *Le Vau, Le Nôtre*
Hôtels particuliers



Plan Symétrique - clarté et hiérarchisation des volumes (**ressauts des avant corps**, avant corps central et pavillons en ailes latérales)

Toit à la Mansart (Louis XIII)

Toits en Terrasse (Louis XIV) → bâtiment = un seul volume

Rigidité, régularité, sobriété des **lignes droites** → **horizontalité** des façades plus marquée
colonnades, fenêtres cintrées, RDC à bossage

ESCALIER : monumental, cage d'escalier ample, en marbre travaillé, garde corps en fer forgé et doré , mur d'échiffre avec soubassement, couronnement

CLASSICISME BAROQUE XVII – XVIIIe

Louis XIII Louis XIV Louis XV

SOBRIETE, REGULARITE, MONUMENTALITE CLASSIQUE

Décor en toiture terrasse :
balustres, pots à feu

Château de Versailles architecte *Le Vau*

Attique : fenêtre
rectangulaires -
trophées

1 Etage : Colonne
pilastres fenêtres
cintrées - balustres

RDC : Arcades -
bossage horizontal



SYMETRIE un avant corps central
REGULARITE rythme des fenêtres par 3

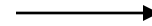
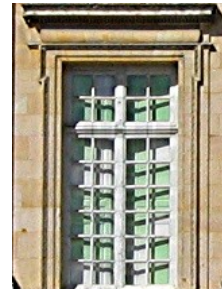
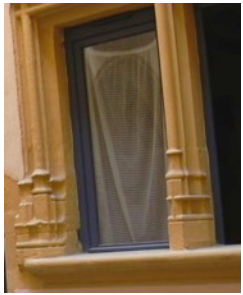
BAROQUE pour l'architecture intérieure :
décor riche, courbe, dorures



RENAISSANCE / CLASSICISME

Retour à l'Antiquité fin XIV – Fin XVIIIe

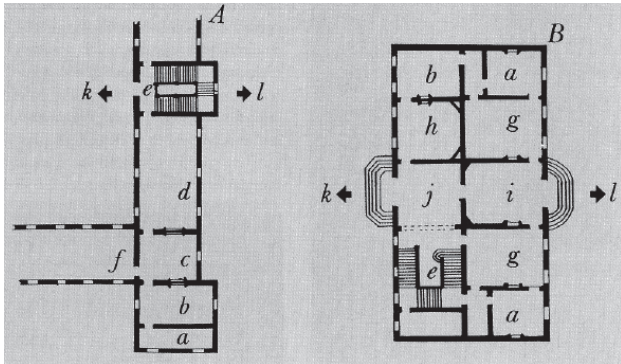
STYLE	ASPECT GENERAL impression	COMPOSITION lignes, formes	CONSTRUCTION Matériaux, technique, éléments d'architecture
Renaissance Fin XIV - fin XVI 1380-1580 Palazzo Gondi	<i>Antiquité romaine</i> Régularité, Harmonie Richesse des décors antiques	Symétrique Proportions géométriques Régulière (rythme des ouvertures et éléments architecturaux)	Colonnes d'ordre dorique, ionique ou corinthien Arc en plein cintre Pilastres, Arcades, Dômes (coupoles) Bossage <u>Décor</u> : Balustres, corniches, frontons Arabesques, coquilles, grotesques...
Classicisme Baroque Français Fin XVI –XVIIIe 1580 - 1780 Versailles	Monumentalité Sobriété , austérité, régularité Horizontalité	Symétrique, proportions Lignes droites et horizontales Avant corps central en ressaut et pavillons côté	Pilastres , colonnes engagées en façade (rarement colonnes antiques et fronton) Fenêtres en plein cintre, arcades Toit à la Mansart / Toit terrasse <u>Décor</u> : sobre extérieur– fronton au dessus fenêtres, balustres, Bossage RDC Baroque à l'intérieur



Renaissance

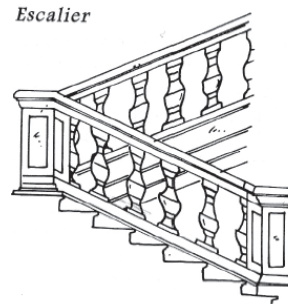
Classique
> 1580

Classique
> 1660



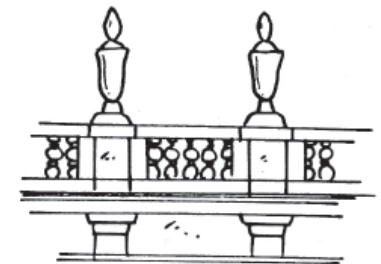
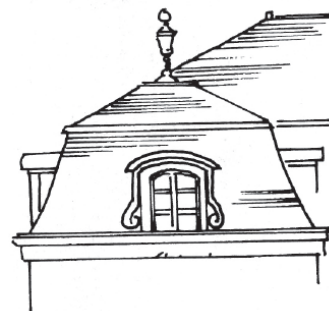
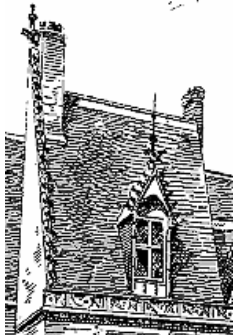
Renaissance
et classique XVII°

Classique
XVIII°



Renaissance
et classique XVII°

Classique
XVIII°



Gothique

Gothique et +

Classique > 1650

Classique > 1675