
E32-DEVIS QUANTITATIF avant métré **carrelage / faïence**

Maison des sports à Magnanville 78

présentation projet : programme



COMMUNE DE
MAGNANVILLE
Mairie de Ville
Rue de la Ferme
78200 MAGNANVILLE
Tél 01 30 81 87 87
Fax 01 30 91 34 17

CONSTRUCTION D'UNE
MAISON DES SPORTS
Complexe sportif
Firmin RIFFAUD

Jacques IMBERT S.A
Société d'Architectes
41 Rue Porte aux Saints
78200 MANTES LA JOLIE
183 Quai de Volney
75010 PARIS
Tél 01 84 77 07 07
Fax 01 34 77 43 32

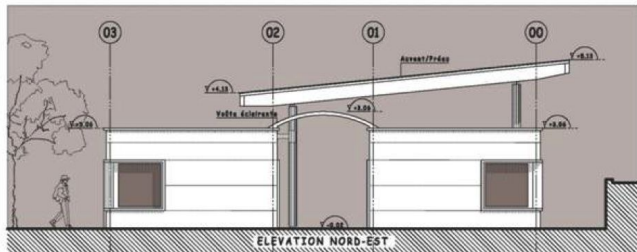
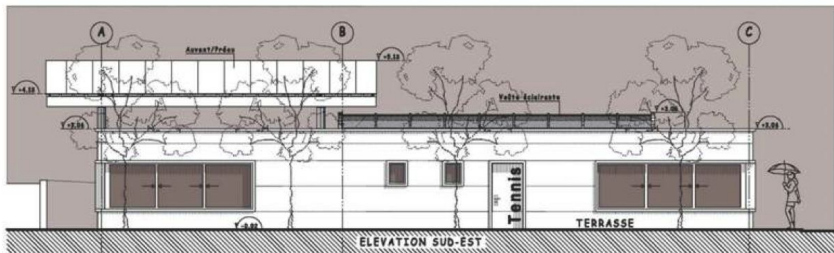
06
PERSPECTIVES
D'AMBIANCE
Echelle: Sans

IMBART, CHIFFRELLER, BOUTIN, BOUTIN

construction d'une maison des sports - complexe sportifs - 220 m² (y compris le préau).

- Une salle pour le **club de tennis** d'environ 35 m²
- Une salle pour le **club de football** d'environ 35 m²
- Une salle pour le **club de boulistes** d'environ 35 m²
- Des **sanitaires** hommes et femmes d'environ 15 m²
- Un **atelier municipal** d'environ 20 m²
- Un **auvent** en prolongement du bâtiment d'une surface d'environ 80 m²

présentation projet : facades



MAGNANVILLE
Département
des
Yvelines

COMMUNE DE
MAGNANVILLE

Hôtel de Ville
Rue de la Ferme
78200 MAGNANVILLE

Tél 01 30 92 87 27
Fax 01 30 92 38 17

CONSTRUCTION D'UNE
MAISON DES SPORTS
Complexe sportif
Firmin RIFFAUD

Jacques IMBERT S.A
Société d'Architectes
41 Rue Parfa aux Solins
78200 MANTES LA JOLIE
183 Quai de Velny
75010 PARIS

Tél 01 34 77 07 07
Fax 01 34 77 43 02

04.2
ELEVATIONS
GÉNÉRALES 2

Echelle: 1/100è

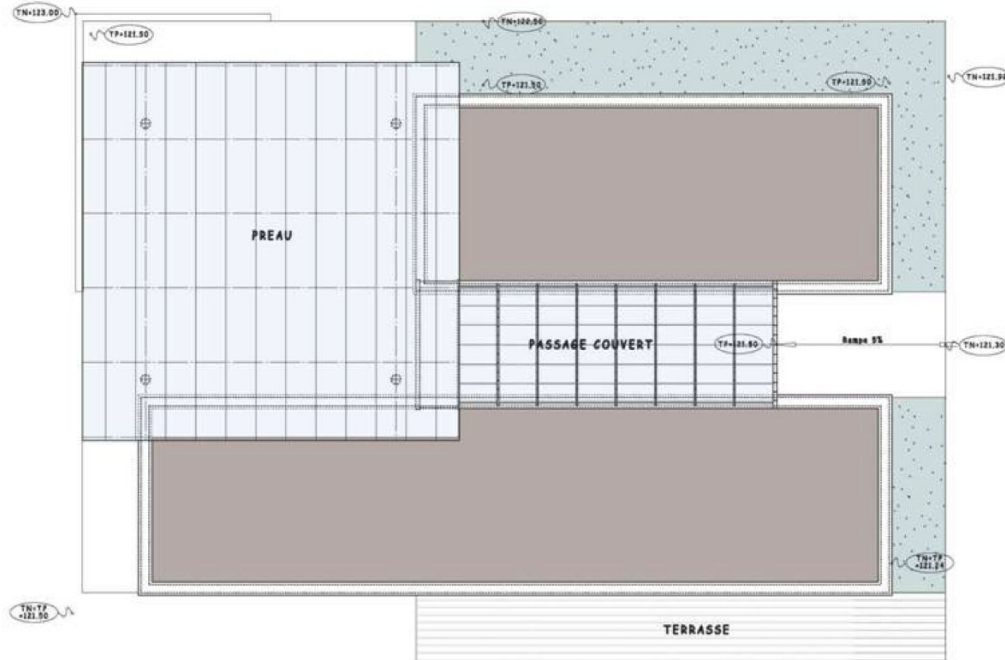
DATE: 08/08/2008

construction d'une maison des sports - complexe sportifs - 220 m² (y compris le préau).

Le traitement extérieur associera :

- le **bois de la charpente du préau**, élément majeur de la composition,
- les parements **enduits de couleurs des deux volumes bâtis**, en harmonie avec le bâti existant avoisinant.

présentation projet : toitures/sols ext



construction d'une maison des sports - 220 m²

L'ensemble des 2 bâtiments couverts de **toitures terrasses** est ponctué par la **charpente bois du préau monopente** et sa couverture translucide qui sera perçue comme signal depuis les accès principaux.

Les sols extérieurs du préau, passage couvert et rampe seront réalisés par une **dalle en béton sable stabilisé**, la terrasse non couverte en **lames de bois** et les abords en revêtements de **gravillons**.



1. DEVIS QUANTITATIF DQ

CARRELAGE FAIENCE du projet Magnanville

- **CCTP : quoi? où?**
pour identifier les ouvrages ou articles à quantifier et leur localisation
- **PLAN : combien?**
pour localiser les ouvrages, leurs dimensions et calculer les quantités (surfaces)
- **Tableau d'avant métré ou DQ**
pour établir le devis des quantités d'ouvrages à estimer ou faire estimer par les entreprises



ZOOM : on identifie quels sont les types de carrelages et où

4.1- REVÊTEMENT DE SOL CARRELAGE GRES CERAME (U4 P4 E3 C2)

Fourniture et pose de carrelage grès cérame 30 x 30 pressé, non émaillé épaisseur 8.6, coloris au choix de l'Architecte dans la gamme du fabricant.

Pose sur chape dito ci avant.

Calepinage au choix de l'Architecte.

Plinthes droites 30 x 10, assorties au pourtour.

Localisation :

- Gardien
- Les 3 clubs houses
- Les 2 sanitaires



Renseignements complémentaires : EXTRAIT DU CCTP

CHAPITRE 1 - DESCRIPTION ET NOMENCLATURE DES OUVRAGES

4.1- REVETEMENT DE SOL CARRELAGE GRES CERAME (U4 P4 E3 C2)

Fourniture et pose de carrelage grès cérame vitrifié fin 30 x 30 cm, épaisseur 11-12mm, coloris au choix de l'Architecte dans la gamme du fabricant, pose à la colle, y compris coupes, entailles, raccords et joints.

Pose sur chape mince 50mm, non armée

Calepinage au choix de l'Architecte.

Plinthes à gorges 30 x 10, assorties au pourtour, pose à la colle, y compris coupes, entailles, raccords et joints.

Localisation :

- Gardien
- Les 3 clubs Houses
- Les 2 sanitaires F et H

2- SIPHONS Fourniture et pose de siphons suivant indications des plans.

- Siphons 150 x 150, en acier inoxydable de chez BLUCHER France, avec panier de récupération, sortie horizontale ou verticale, évacuation Ø 110 (avec grille vissée).

Localisation (suivant emplacements indiqués au plan)

- Sanitaires F et H

4.2- REVETEMENTS MURAUX FAIENCE

Les tolérances dimensionnelles pour le choix retenu seront env. 0,2 mm sur la longueur et la largeur, et env. 0,3 mm sur l'épaisseur des éléments. Ils seront conformes aux spécifications des articles 2.11 à 2.15 du cahier des charges du D.T.U. n°55. Ils seront de la qualité dite "choix commercial unique" et des coloris unis à la demande avec incorporation d'un bandeau couleur en partie haute, au choix du Maître d'œuvre et du Maître de l'Ouvrage.

Pose :

- Nettoyage du support
- Collage au ciment colle spécial suivant directives du fabricant avec application d'un produit de ragréage approprié au support. Le mortier colle devra faire l'objet d'un avis technique
- Collage exécuté suivant le CPT n° 255.3 (pose sur mortier lisse ou béton, en présence de risques d'humidité)

1- REVETEMENTS MURAUX SCELLES

Fourniture et pose de carreaux faience en grès cérame fin vitrifié, 20 x 20, pose à la colle, y compris coupes, entailles, raccords Sur couches d'Étanchéité par système de protection à l'eau sous carrelage (SPEC)

Localisation

- Sanitaires F et H : au pourtour, sur 4 côtés, sur hauteur d'hubriserie

2- JOINTS AU POURTOUR DES APPAREILS

Exécution de joints d'étanchéité type « THYOKOL » ou similaire, d'une teinte assortie aux revêtements, au choix de l'architecte. Les raccordements entre les appareils et les revêtements devront être parfaitement exécutés avec exigence d'une parfaite étanchéité.

Le traitement des liaisons avec les appareils sanitaires sera exécuté par l'entrepreneur du présent lot.

Concerne

Le pourtour des appareils sanitaires quels qu'ils soient.



ZOOM : on localise sur le plan

4.1- REVÊTEMENT DE SOL CARRELAGE GRES CERAME (U4 P4 E3 C2)

Fourniture et pose de carrelage grès cérame 30 x 30 pressé, non émaillé épaisseur 8.6, coloris au choix de l'Architecte dans la gamme du fabricant.

Pose sur chape dito ci avant.

Calepinage au choix de l'Architecte.

Plinthes droites 30 x 10, assorties au pourtour.

Localisation :

- Gardien
- Les 3 clubs houses
- Les 2 sanitaires

