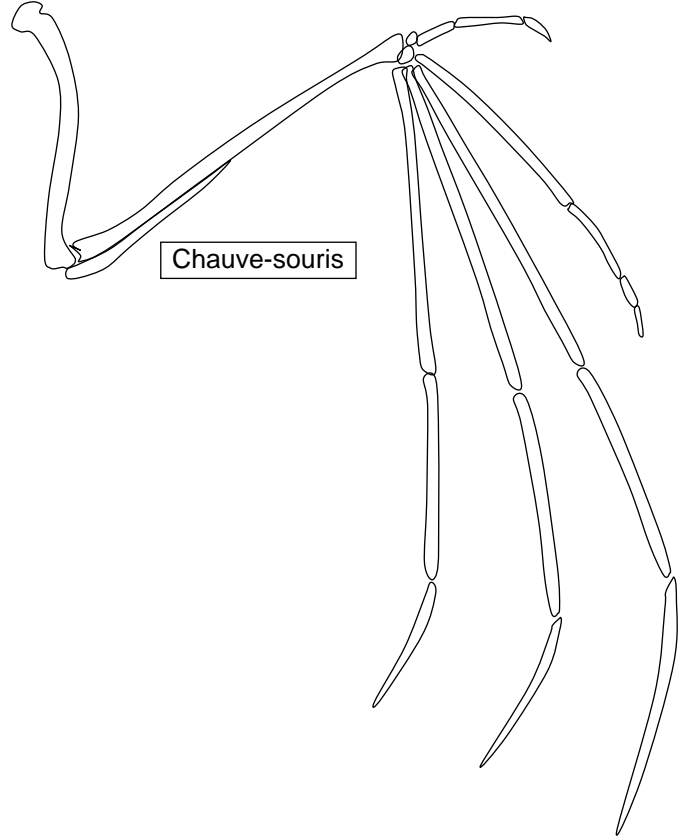
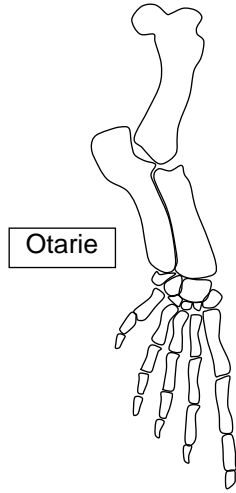
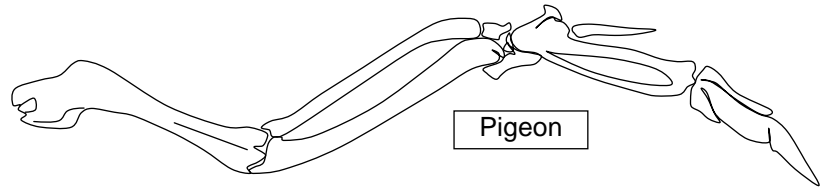
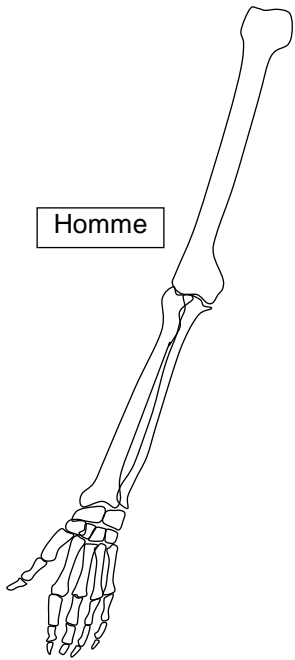


Membres antérieurs de quelques vertébrés



- 1/Sur le membre antérieur de l'Homme, repérer les 3 parties qui le constituent (bras, avant-bras, main)
- 2/Colorier sur chaque schéma le bras (bleu) l'avant-bras (jaune), la main (blanc)
- 3/Les autres vertébrés sont-ils construits sur le même plan d'organisation que celui de l'Homme ?