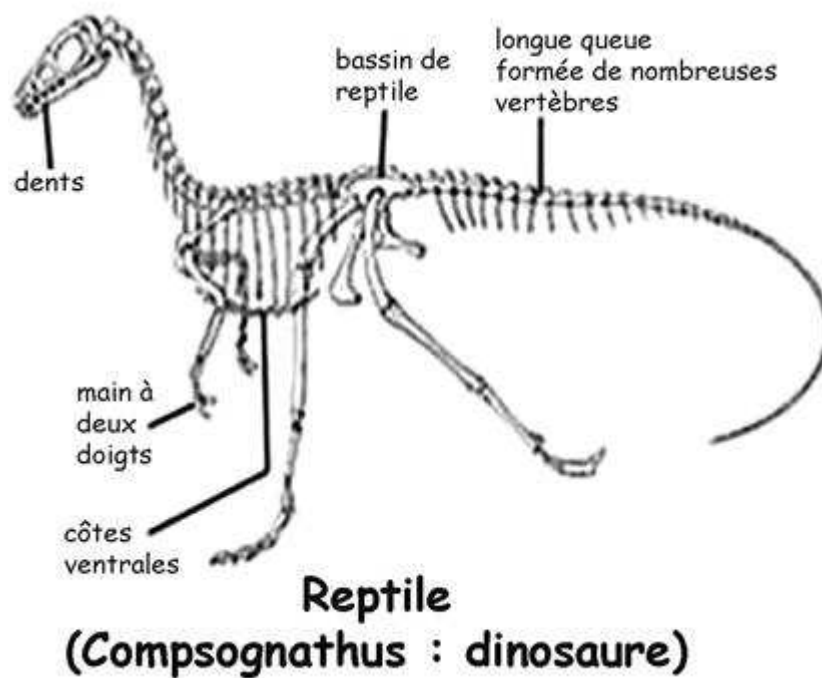


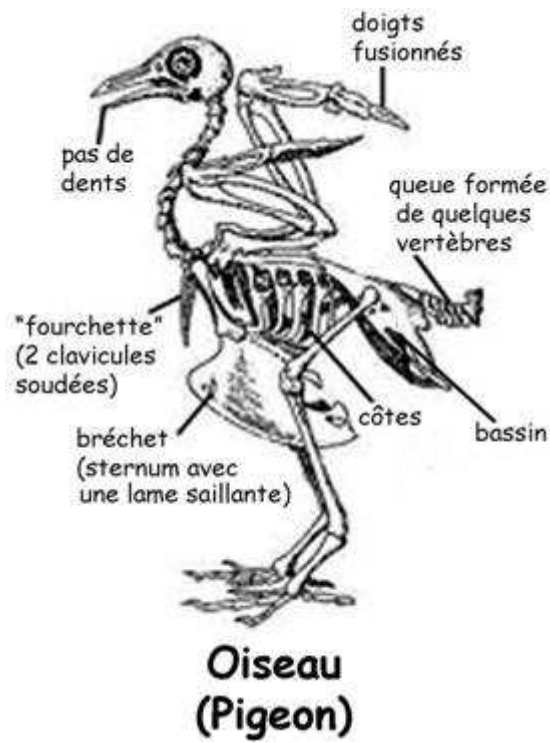
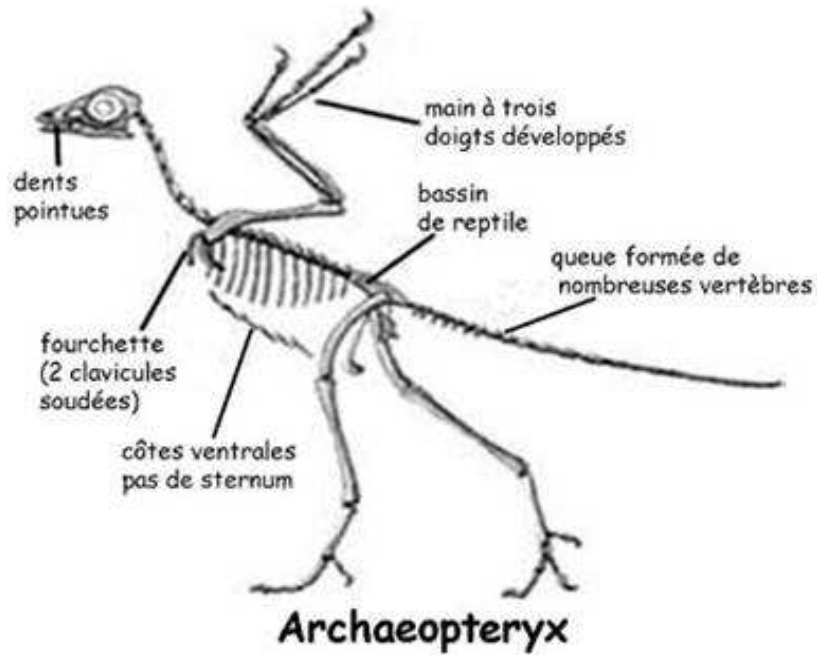
Comparaison du squelette de trois espèces, dont deux ont disparu.

	(Compsognathus : dinosaure)	Archaeopteryx	Oiseau (Pigeon)
<i>Fourchette</i>			
<i>Corps couvert de plumes</i>			
<i>Bassin</i>			
<i>Dents</i>			
<i>Queue formée de nombreuses vertèbres</i>			
<i>Main à doigts non-fusionnés (= non-soudés)</i>			

1 / Compléter le tableau ci-dessus, puis colorier sur les squelettes représentés dans les trois documents ci-dessous, les caractères communs à :

- l'Archaeoptéryx et au reptile en bleu - l'Archaeoptéryx et au pigeon en rouge





2 /Peut supposer l'existence d'une parenté entre le groupe des oiseaux et des reptiles. ?
Expliquez