

**Sur notre planète, il
existe une grande variété
d'êtres vivants (végétaux
et animaux)**

Le vulcain



On attribue à chaque être vivant un nom scientifique: Le nom d'espèce.

Qu'est-ce qu'une espèce?

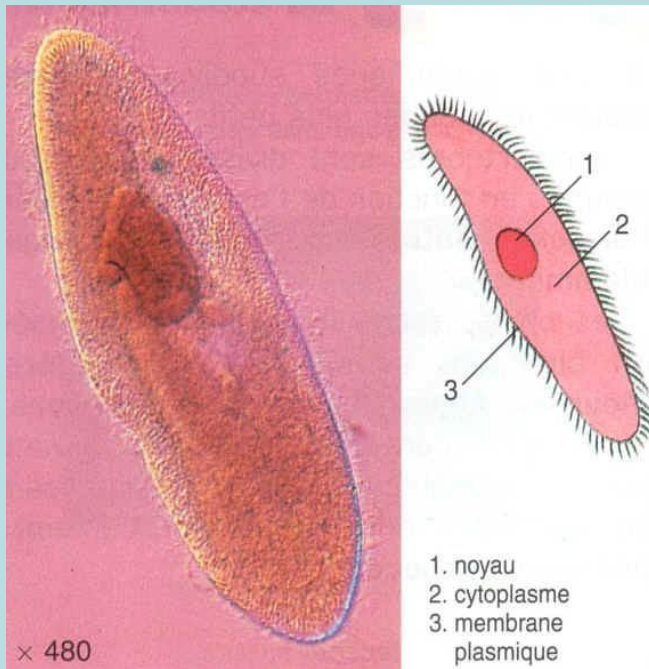


Une espèce est un ensemble d'êtres vivants qui se ressemblent et qui sont capables de se reproduire entre eux (ils donnent naissance à un individu de la même espèce, fertile)

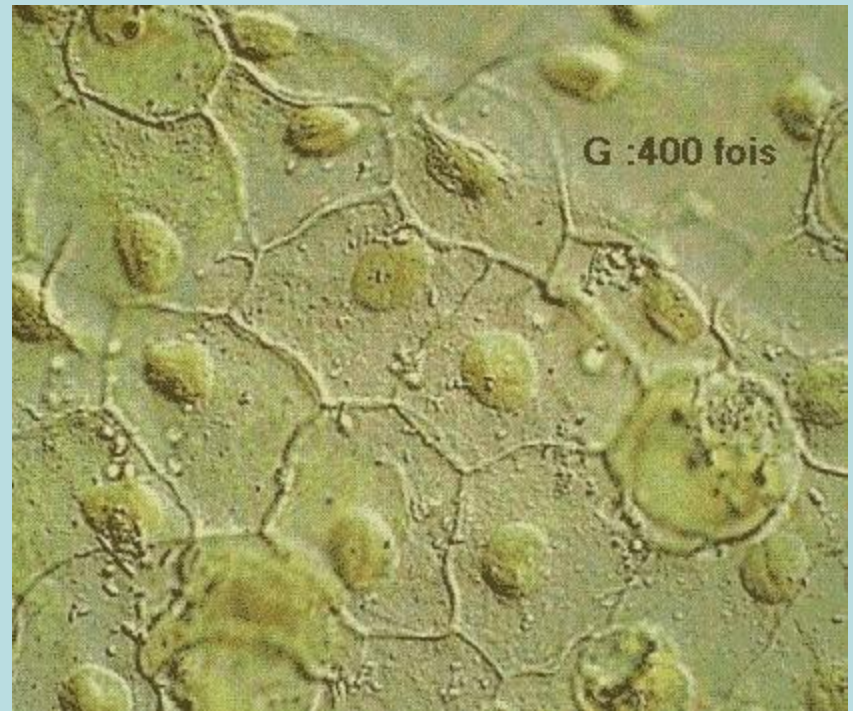
Le Buffle(Mâle à droite et femelle à gauche)

Quel est le point commun de tous les êtres vivants?

La ou les cellules

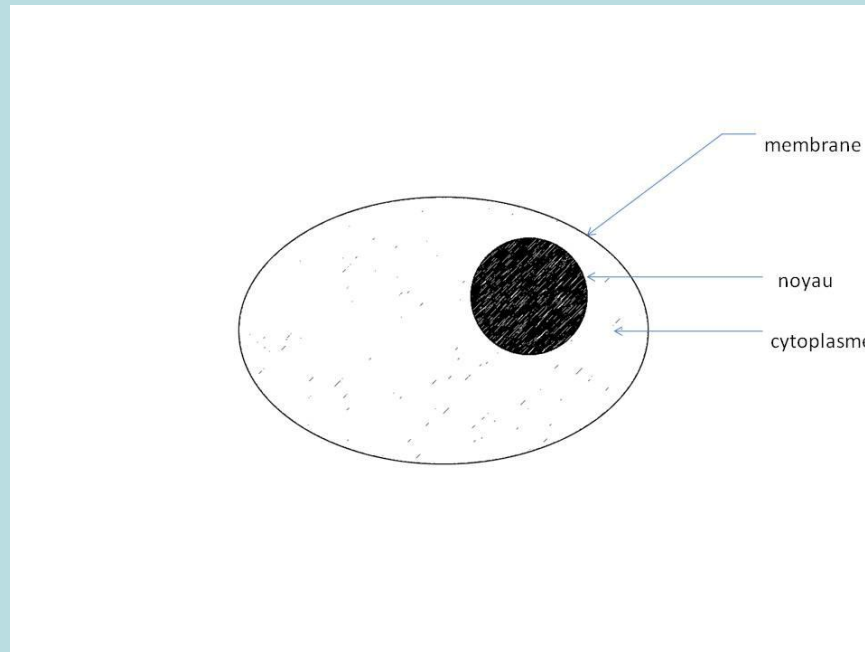


ETRE VIVANT UNICELLULAIRE ;Paramecie [source/](#)



ETRE VIVANT PLURICELLULAIRE:
Grenouille (peau) [source](#)

De quoi est constituée une cellule?

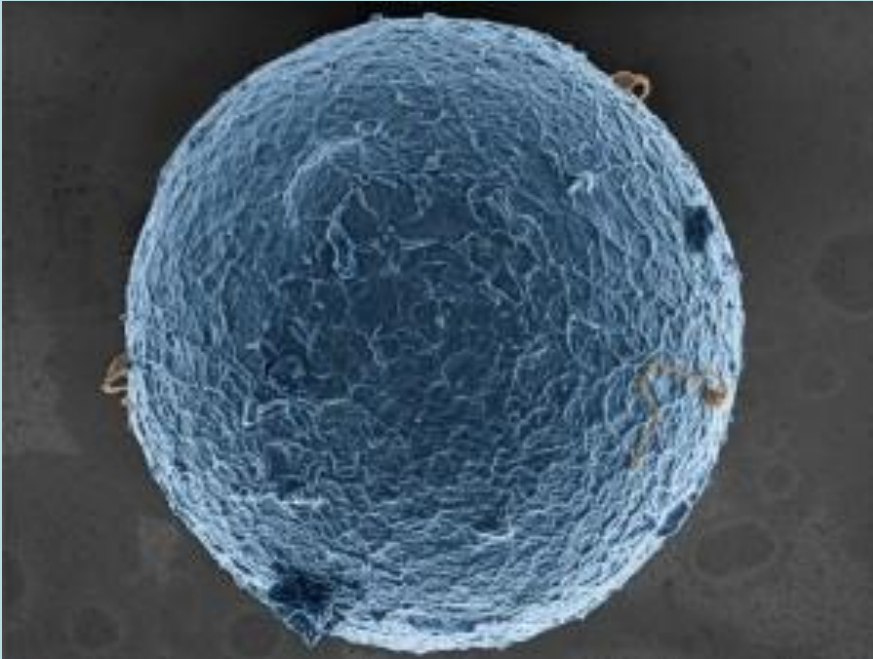


Croquis d'une cellule

**La cellule est l'unité d'organisation des êtres vivants.
La cellule possède un noyau, une membrane, du cytoplasme.**

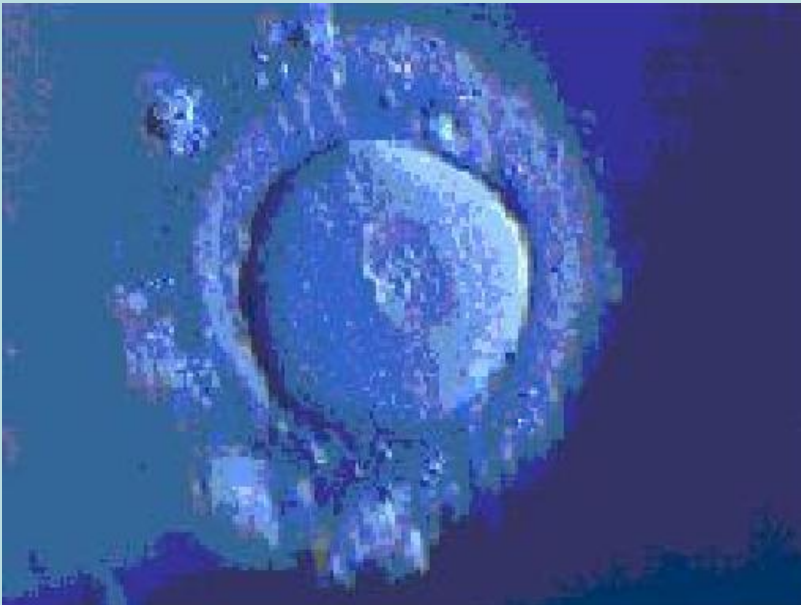
Chez l'Homme, la naissance d'un nouvel individu résulte de la reproduction sexuée

- Les testicules des hommes produisent des cellules reproductrices, les spermatozoïdes.
- Les ovaires des femmes produisent des cellules reproductrices, les ovules.
- **La fécondation, fusion d'un spermatozoïde et d'un ovule donne une cellule œuf à l'origine d'un nouvel individu**



Fécondation

Source futura sciences



Cellule œuf

Source <http://www.e-monsite.com/s/2008/01/23/clonage-des-cellules-souches/cellule-oeuf-wramt.jpg>



Source http://www.cours-svt.fr/remediation/Version_hm/4eme/4eme/43-C405.swf

Embryon:

Pendant les 2 premiers mois de grossesse, lorsque ses organes se forment...

Foetus: à partir du 3ème mois de grossesse.

Tous ses organes sont formés; ils grossissent jusqu'à la fin de la grossesse.