

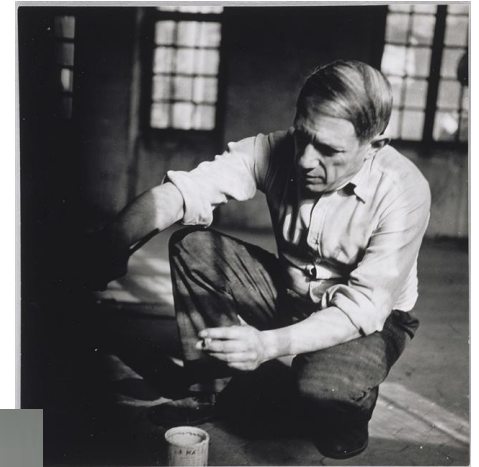
Pablo Picasso découvre dans le journal dirigé par Aragon, le massacre de la population de Guernica par les allemands et les franquistes .En première page sont publiées des photographies des atrocités , dès le lendemain l'artiste se met au travail et peint pendant 2 jours et 2 nuits .

**Picasso a 56 ans ,et est un artiste reconnu, quand il réalise Guernica .**

Ce tableau de **dimensions monumentales** (Le cheval mesure à peu près trois mètres de hauteur. ), lue comme une synthèse des précédentes recherches et pratiques picturales de l'artiste, est une "**Peinture d'Histoire**", répondant à une commande du Gouvernement espagnol pour l'exposition universelle de 1937 .

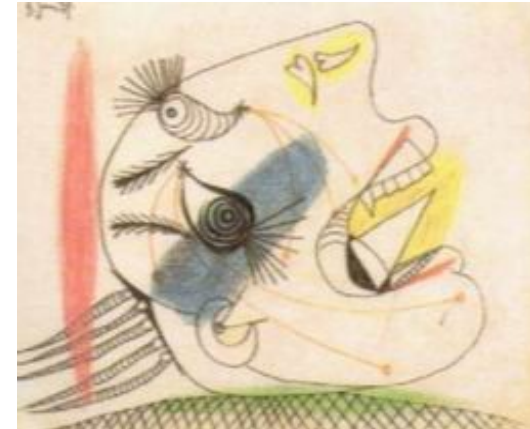


On peut alors imaginer quel impact psychologique brutal a pu produire sur lui la nouvelle de cette sanglante boucherie. Il ne lui faut que **cinq semaines** pour achever cet immense tableau !

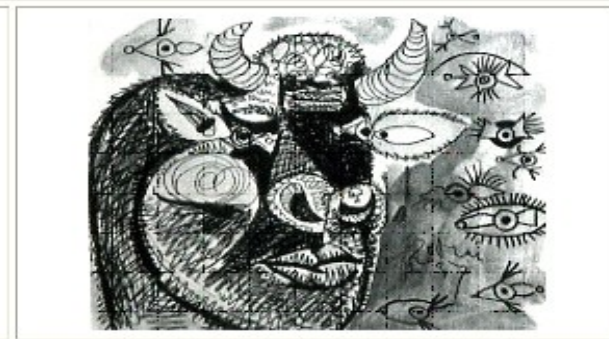
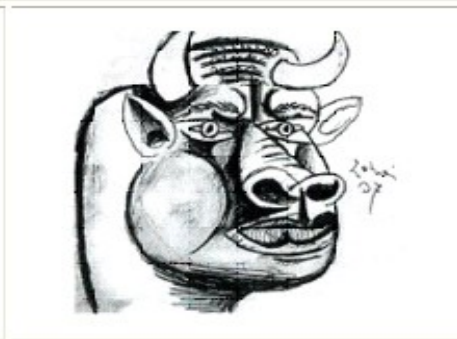




**Etudes et esquisses préparatoires au tableau Guernica peint entre le 1er mai et le 4 juin 1937.** Picasso a fait une centaines d'études préparatoires. La réalisation commença le 1<sup>er</sup> mai 1937 à Paris, pour être exposée le 25 mai, moins d'un mois après. et le motif du cheval sera le départ de ses recherches ( d'après ses carnets) ..



Hurlements



Mai 1937 Etude de taureau et minotaure



Cheval blessé et femme se trainant au sol portant un enfant. Mai 1937

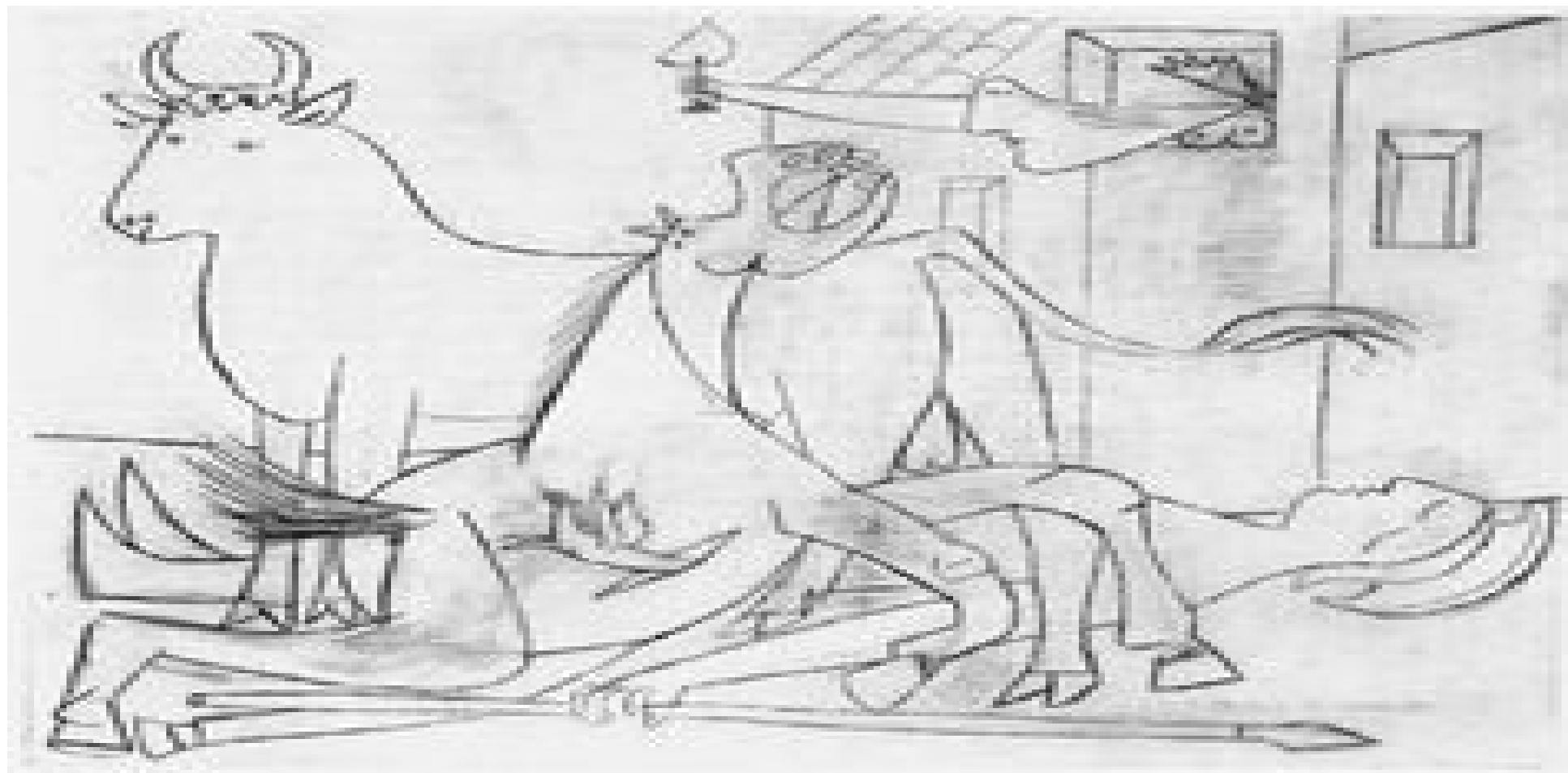


← Femme avec enfant mort  
sur une échelle

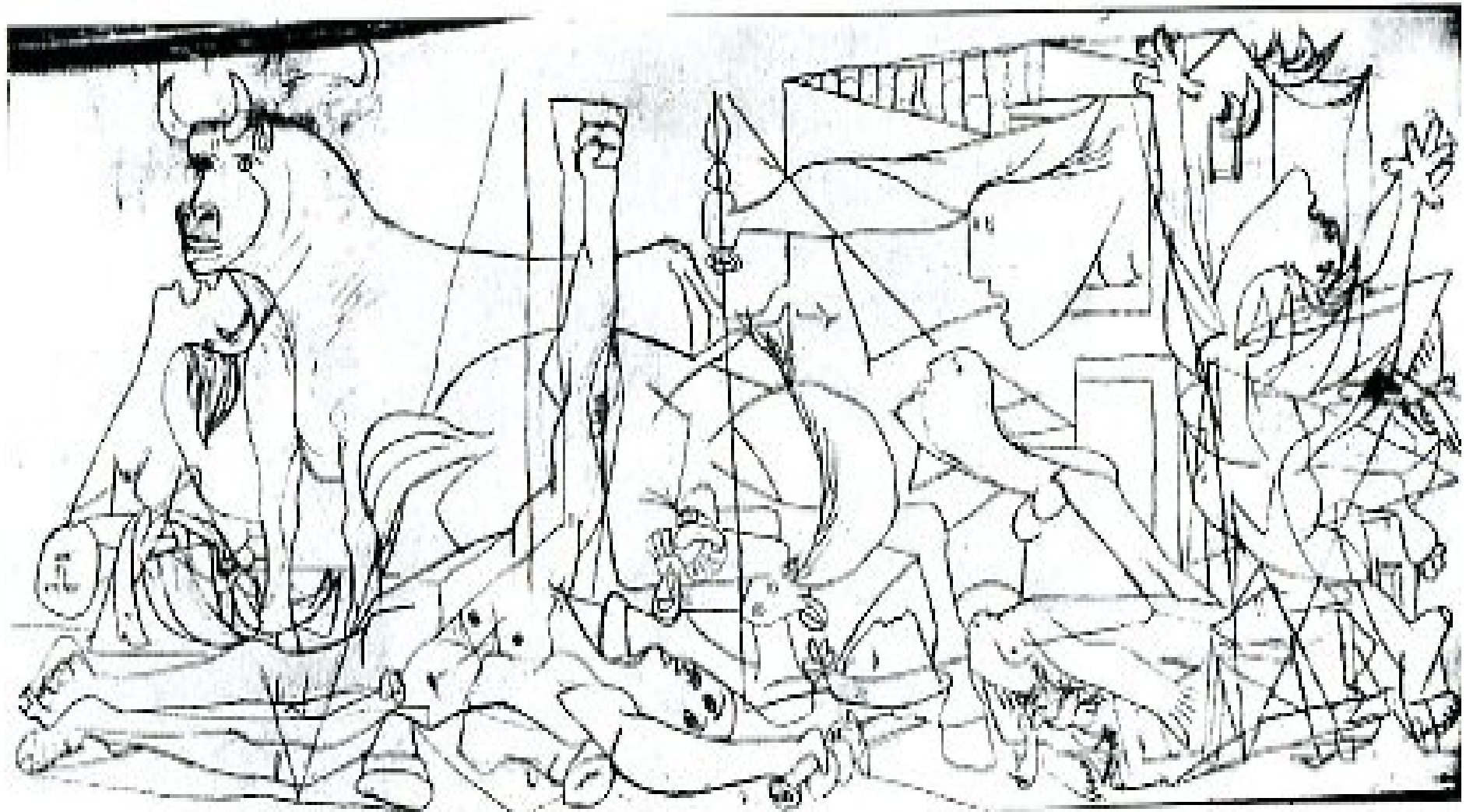
Tête de femme →



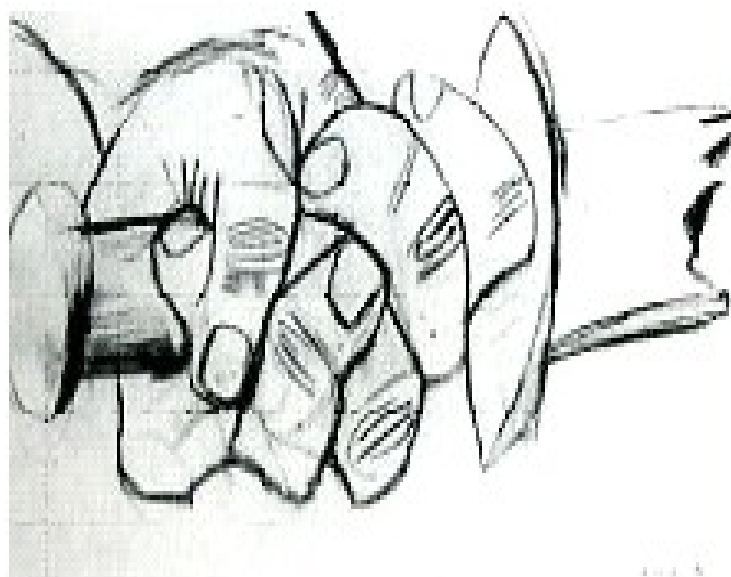
**1er mai 1937**



Guernica 11 mai 1937

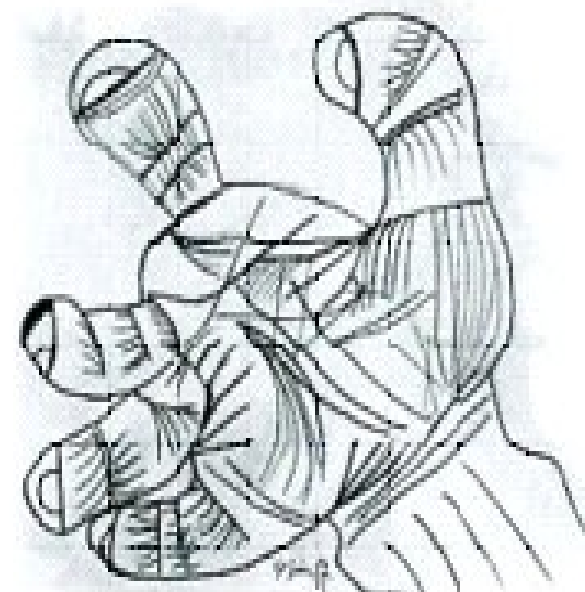


13 mai 1937



← Main de  
guerrier avec épée  
brisée

Main de guerrier  
ouverte



4 juin 1937





Ce qui caractérise *Guernica*, c'est la **synthèse**, réalisée dans ce tableau en 1937, des recherches picturales de son auteur, des différents styles et courants artistiques qu'il a traversés : On retrouve le **monochrome**, la **fragmentation de l'espace**, les **déformations géométriques** et la **représentation simultanée de la face et du profil** propres au **cubisme**. Tandis que les personnages disproportionnés aux lignes courbes appuyées sont caractéristiques de sa période **surréaliste**.

*Guernica* est une synthèse du cubisme, du surréalisme, des symboles anciens et des préoccupations picturales propres à l'univers de Picasso. Son projet était de faire un **chef-d'oeuvre moderne** qui pourrait être compréhensible par tous et traverser les époques, en raison de l'enjeu historique et politique du tableau. Mais Picasso a créé son univers plastique personnel, hors routines et conventions, tout en sachant qu'il encourait les risques de l'incompréhension.