

Quelques images du contexte critique des années 60

- **Contexte artistique**

Pop art : Ten Liz, Andy Warhol

Arte povera : Igloo de Giap, Mario Merz, Italie, 1968

Nouveau réalisme : Snack, Martial raysse

- **Contexte architectural : les mouvements radicaux**

Archigram en Angleterre

Archizzoom et Superstudio en Italie

Utopie en France

Métabolisme au Japon

Contexte artistique

POP ART



Andy Warhol, *Ten Lizes*, 1963

(Dix Liz Taylor)

Huile et laque appliquées en sérigraphie sur toile

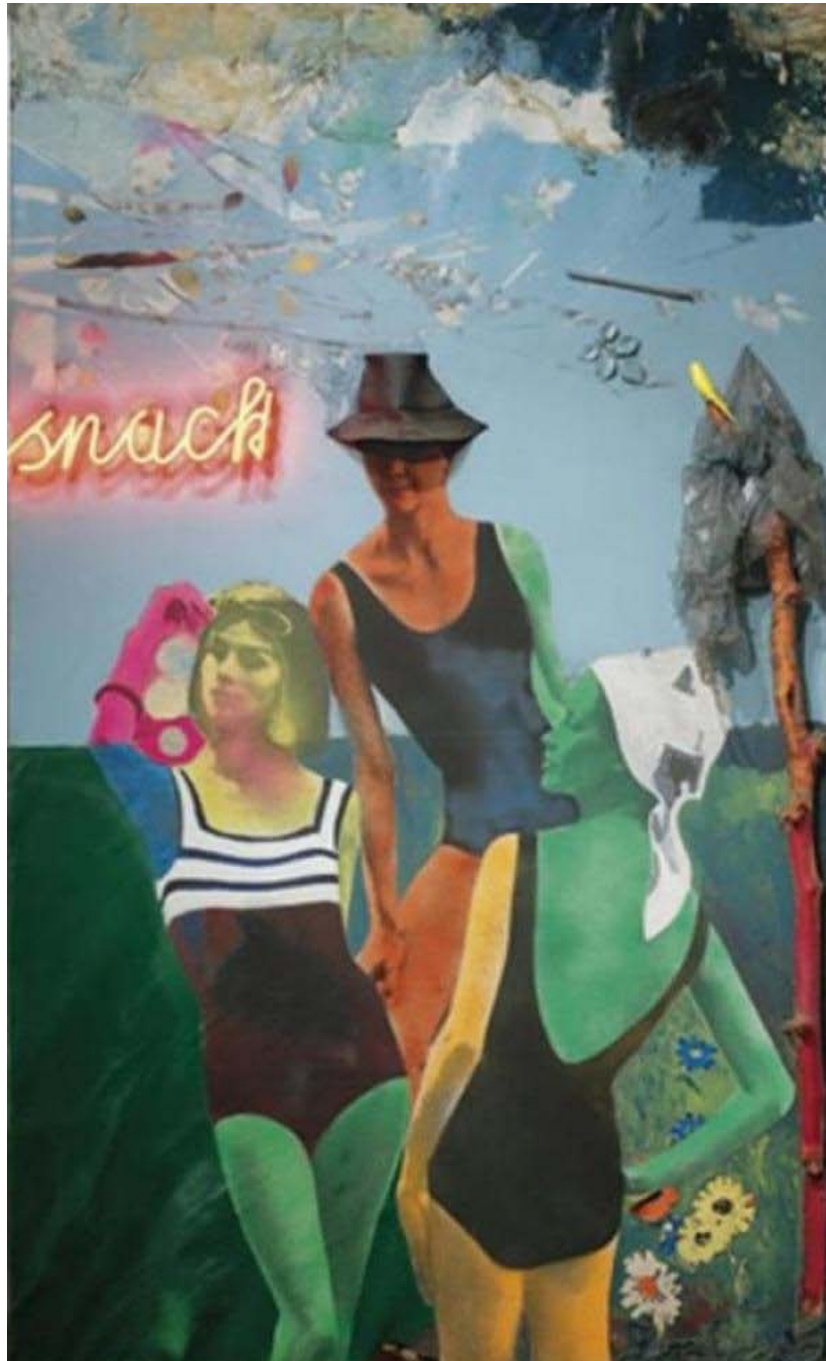
201 x 564,5 cm

ARTE POVERA



Mario Merz, *Igloo de Giap*, 1968

Armature de fer, sacs de plastique remplis de terre, tubes de néon
120 x 200 (diamètre)

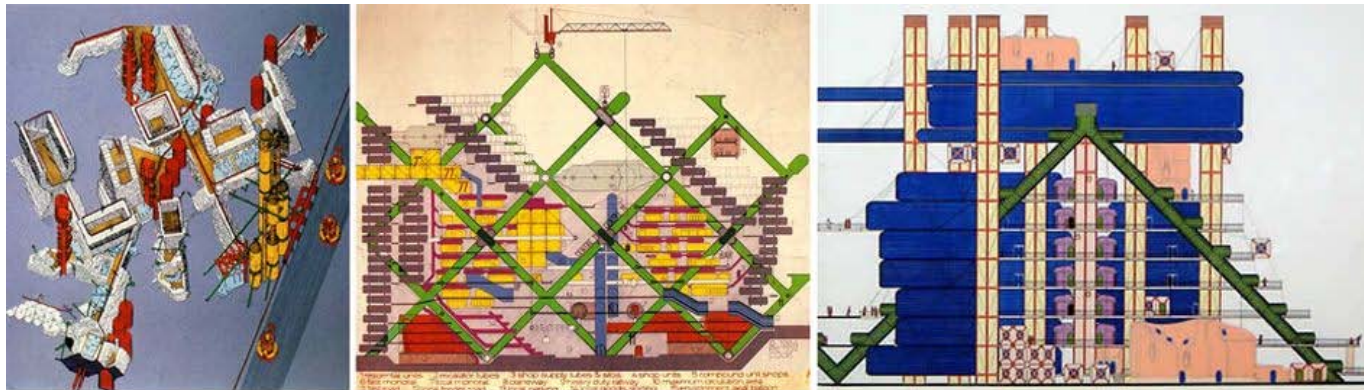


NOUVEAU REALISME

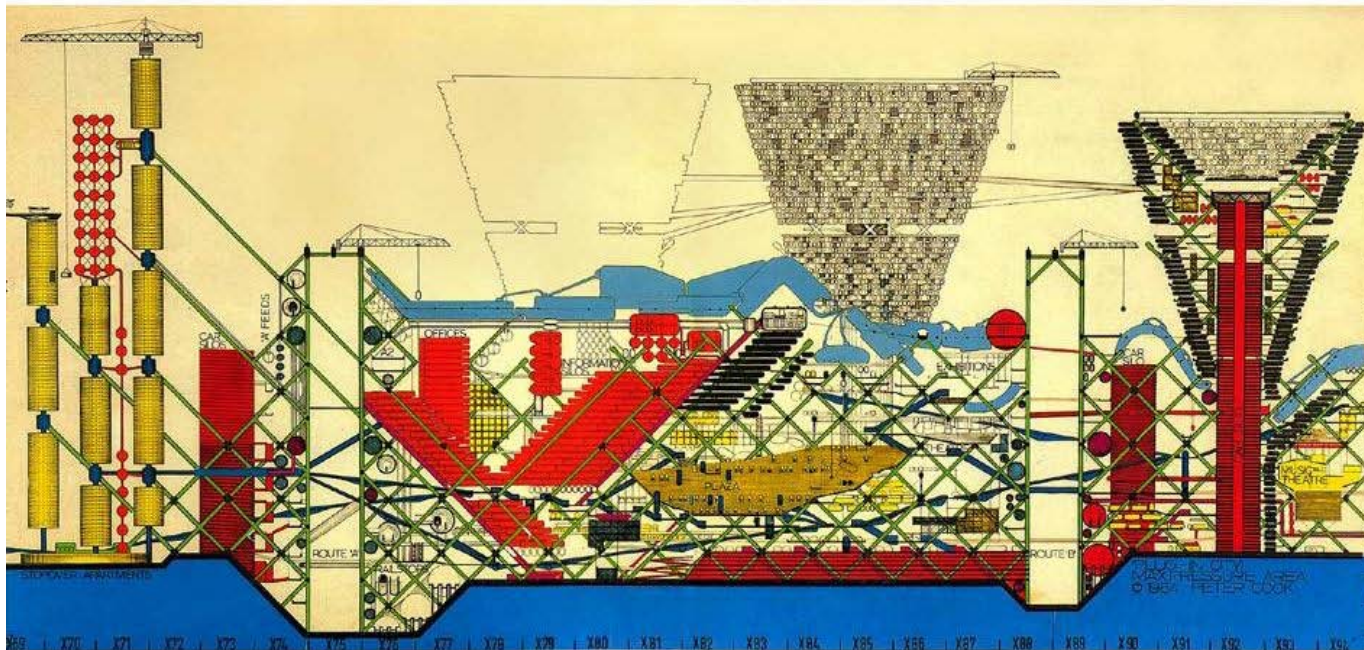
Martial Raysse, Snack, 1964

Huile, acrylique, collage papier, plastique, bois, chapeau de paille, oiseau en plastique, photographie agrandie, et technique mixte sur toile avec lettrage en néon ; 215 x 130 x 19,5 cm.

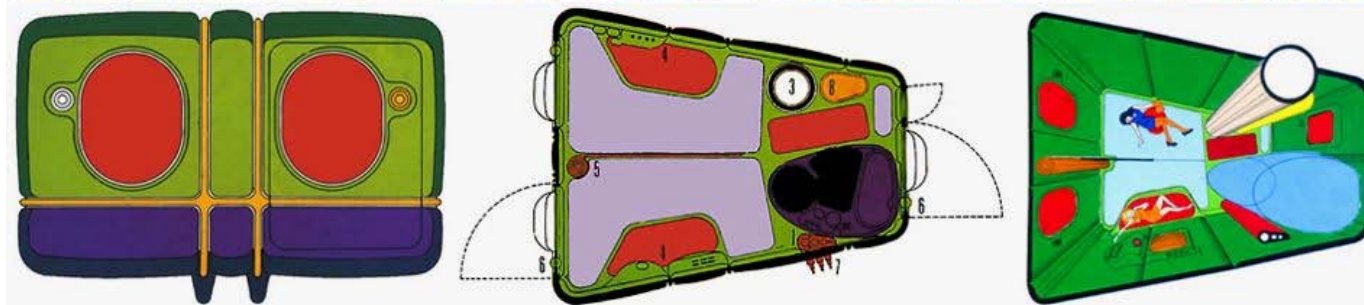
Contexte architectural : les mouvements radicaux



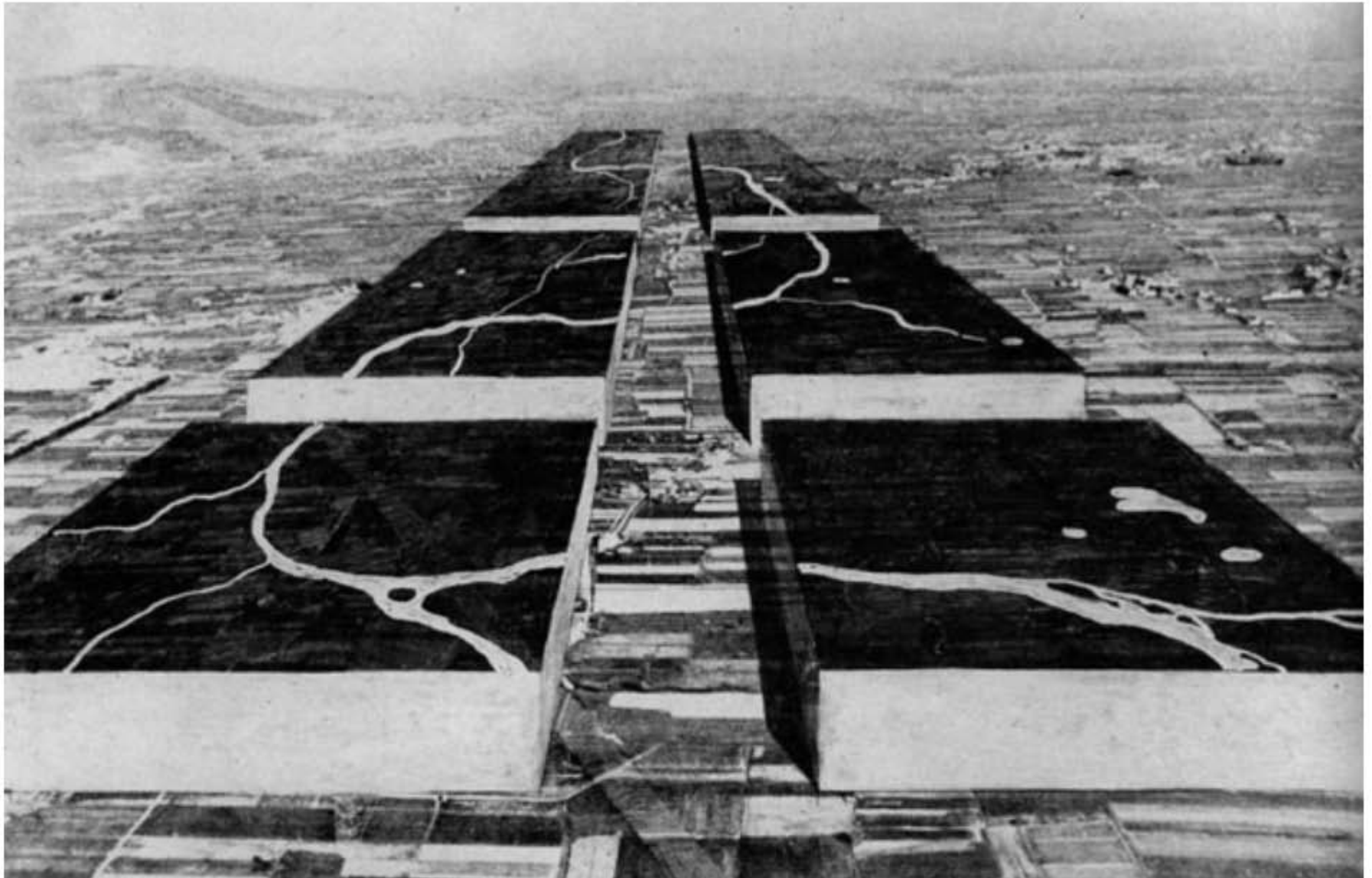
ARCHIGRAM



Plug-in City 1962-64



ARCHIZOOM



Non stop city, Andrea Branzi, 1968-72

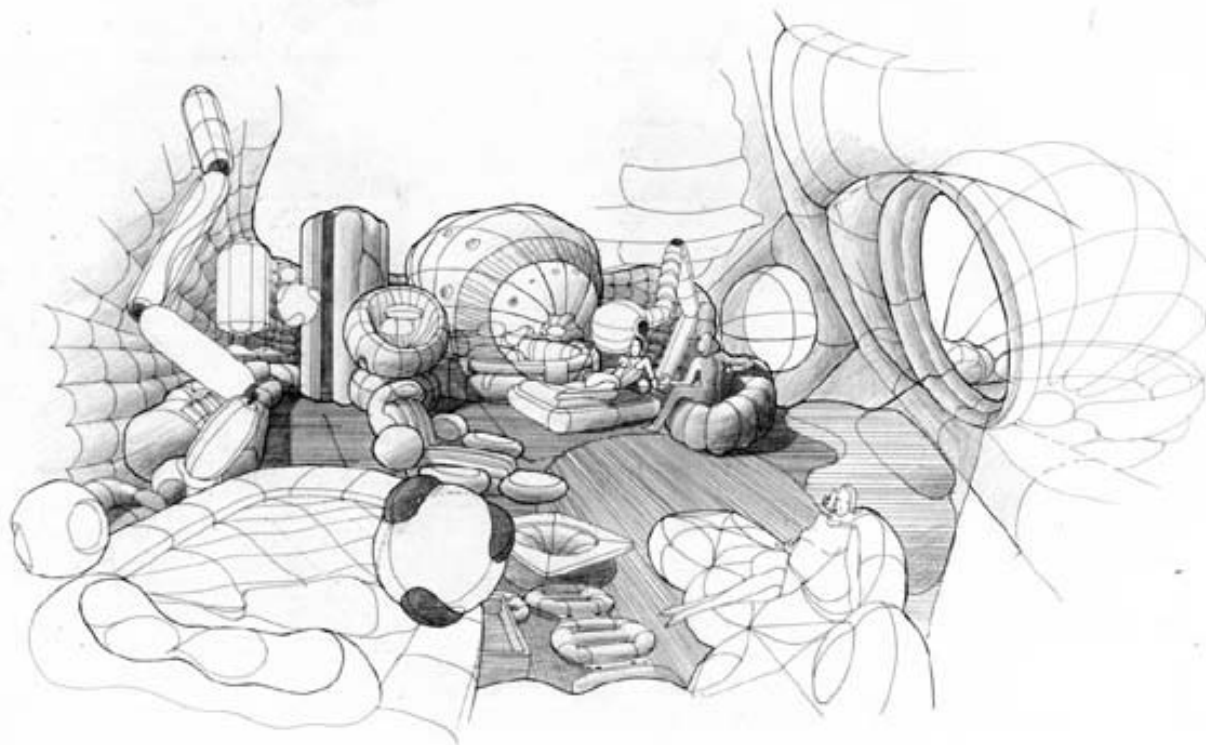


SUPERSTUDIO



Monument continu, 1969

UTOPIE



**Dyodon,
Habitation pneumatique
expérimentale,
Jean-Paul Jungmann
1967**

METABOLISME

**Nagakin Capsule Tower, Kisho
Kurokawa,**
Tokyo, Japon, 1970

tours en béton armé

modules préfabriqués en acier galvanisé

