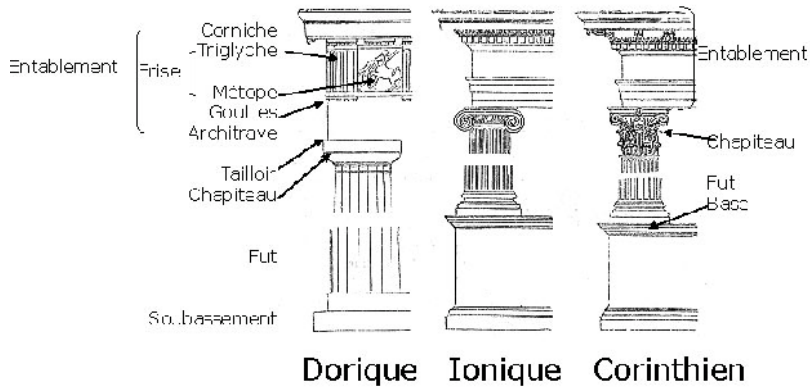


Art Grec

Récapitulatif Les ordres grecs



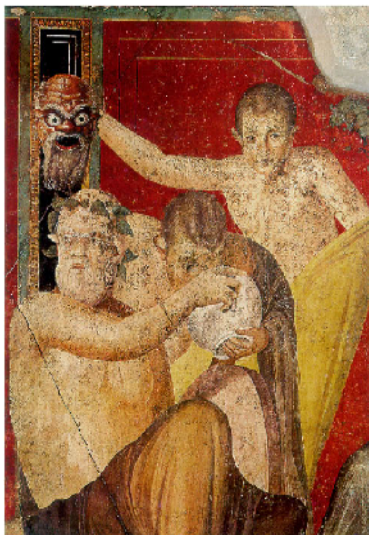
Frise du Parthénon
Ve siècle avt JC



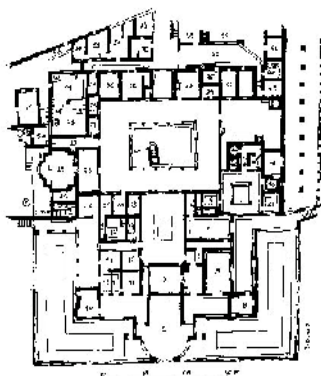
La frise représente une procession défilant sous le regard des Dieux, Poséidon, Apollon et Athéna

Art romain

Maison des mystères



C'est l'exemple le plus complet d'une grande villa suburbaine: ses multiples salles sont décorées de peintures, notamment la pièce du triclinium où se trouve la magnifique scène qui a donné son nom à la villa.



La grande fresque du triclinium (antichambre) de la Villa des Mystères, peinte vers 70-60 av. J.-C., représente l'initiation au culte de Dionysos.