

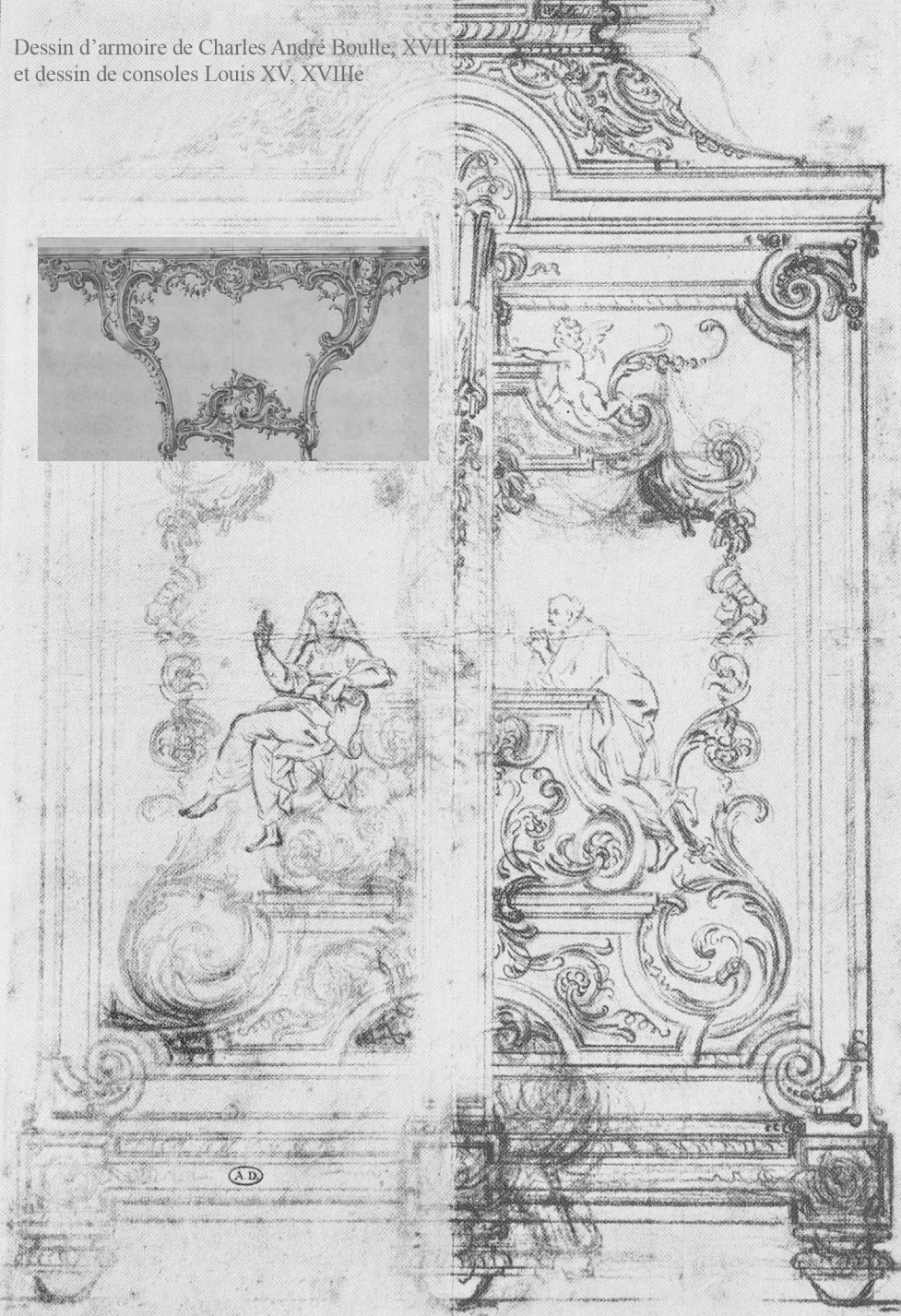


Commode bureau, Charles-André Boulle, marqueterie de métal et écaïlle, 1710, style Louyis XIV



Bureau dos d'âne de Bernard van Riesen Burg (BVRB), laque européenne, 1730, style Louis XV

Dessin d'armoire de Charles André Boulle, XVII^e
et dessin de consoles Louis XV, XVIII^e





11

11 Détail de marqueterie de cuivre et d'écaille de la manière de Boulle. La grande composition centrée par une gerbe en éventail encadrée d'involutions et surmontée d'une guirlande décore une belle armoire d'André-Charles Boulle appartenant au Musée des Arts décoratifs. Elle date des années 1700. C'est un travail en contrepartie, les découpes d'écaille formant décor sur le cuivre. Le sentiment plastique du maître est nettement perceptible dans cette composition dont les pleins dominants se détachent sur un semis de ramilles. Certains détails sont à remarquer : les rosaces symétriques de la base qui déclent le souvenir des décors persans et les oiseaux perchés sur l'encadrement de la gerbe médiale, motif qu'utiliseront couramment les ateliers de Boulle et de ses fils.



12

12 Détail de marqueterie d'écaille et de cuivre en première partie décorant le dos d'un miroir appartenant à la Wallace Collection. Le miroir est aux armes de Charlotte princesse de Chimay, fille du duc de Saint-Simon, morte en 1740. Boulle, à qui cet ouvrage est attribué avec apparence y a tiré parti d'une composition à *grotteschi* de Jean Bérain : on y remarque les silhouettes de danseurs, les *putti*, les animaux et ces insectes ailés que Boulle et ses épigones ont introduits dans nombre de leurs arrangements.



Fauteuil à la reine style Louis XV



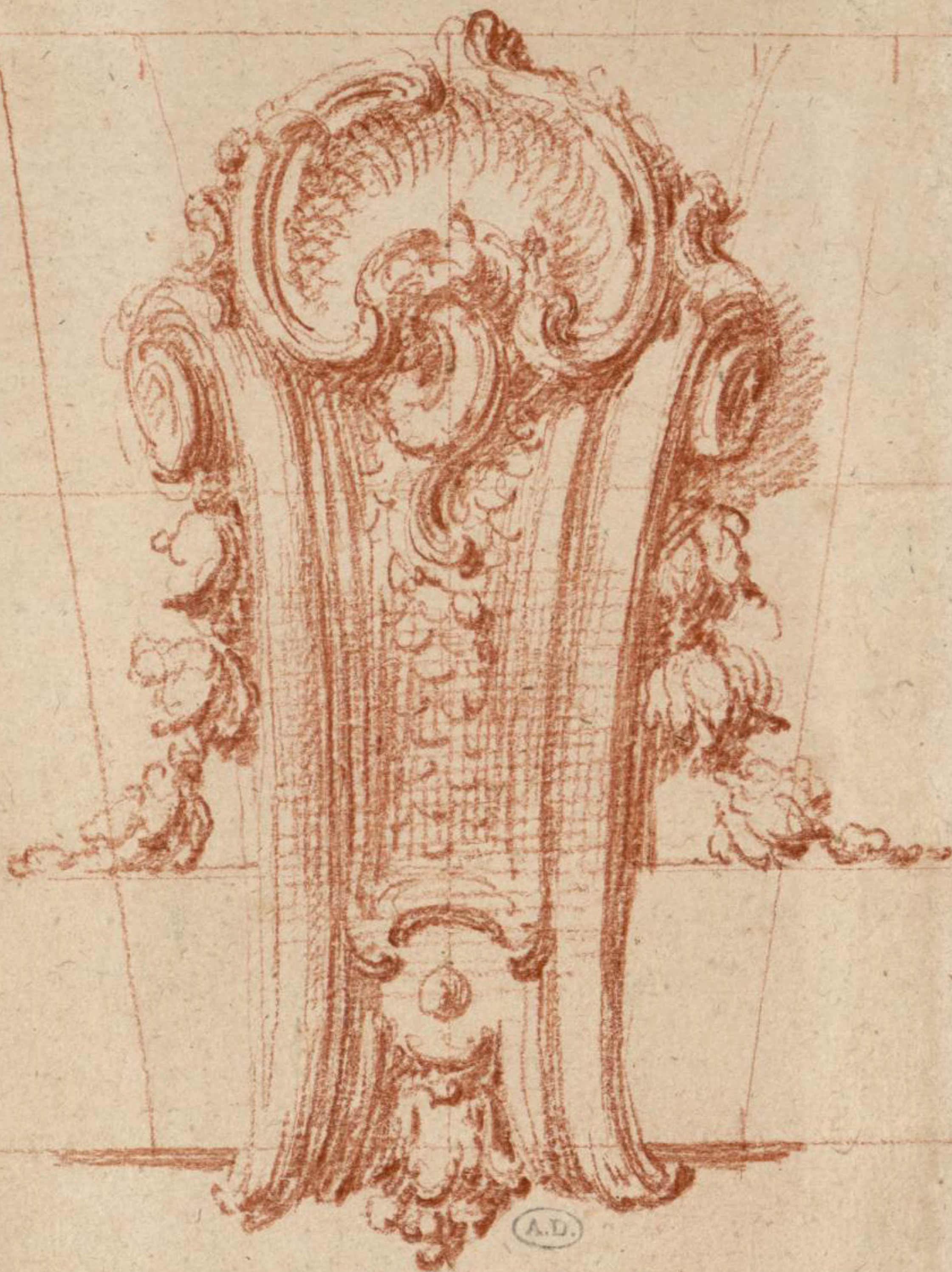
Fauteuil à la reine style Louis XIV

Console murale de style Louis XIV
à piétement en balustre ajouré, XVIIe
et de style Louis XV, XVIIIe





Bureau plat de BVRB, (Bernard van Risen Burg), style louis XV, XVIIIe



Pour les clés du Premier
 appartement d'Orbe Jardin
 & semblables — 3 n^o
 pour plus

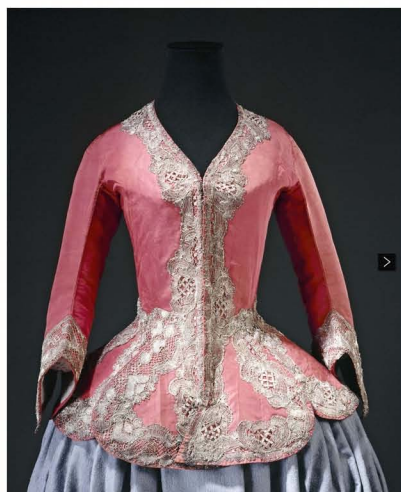


Chute rocaille

Détail d'un petit bureau pour dame de BVRB
(Bernard van Risenburg), style Louis XV
XVIIIe siècle



Habit à la française
brodé, 1760
style Louis XV



CASAQUIN
Vers 1730 - 1740



HABIT
Vers 1730 - 1740

Palais Galliera