

LA COULEUR SELON ITTEN



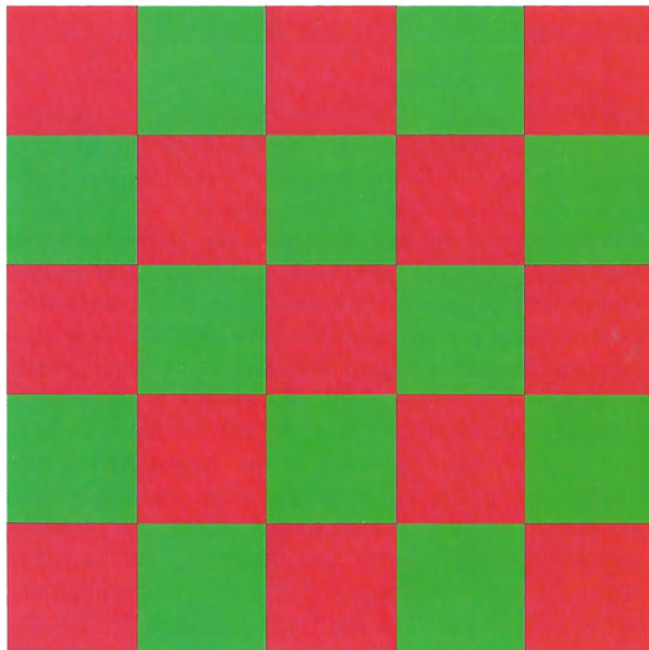
42



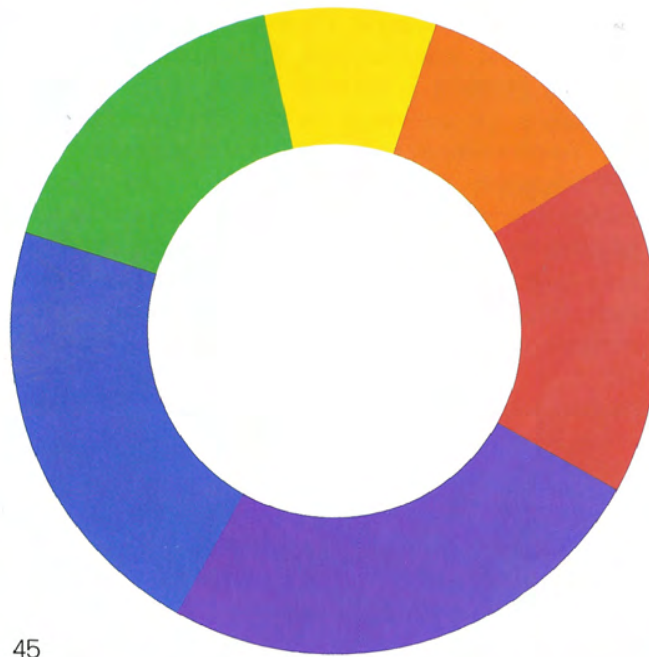
43



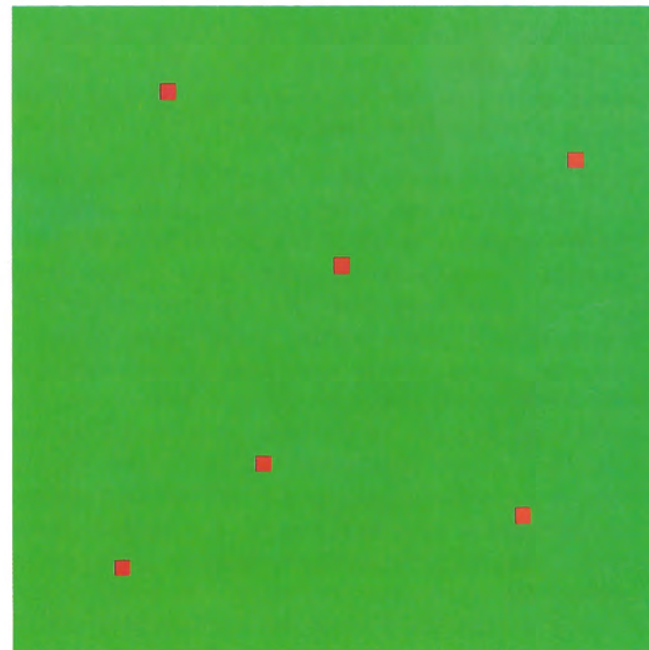
44



46

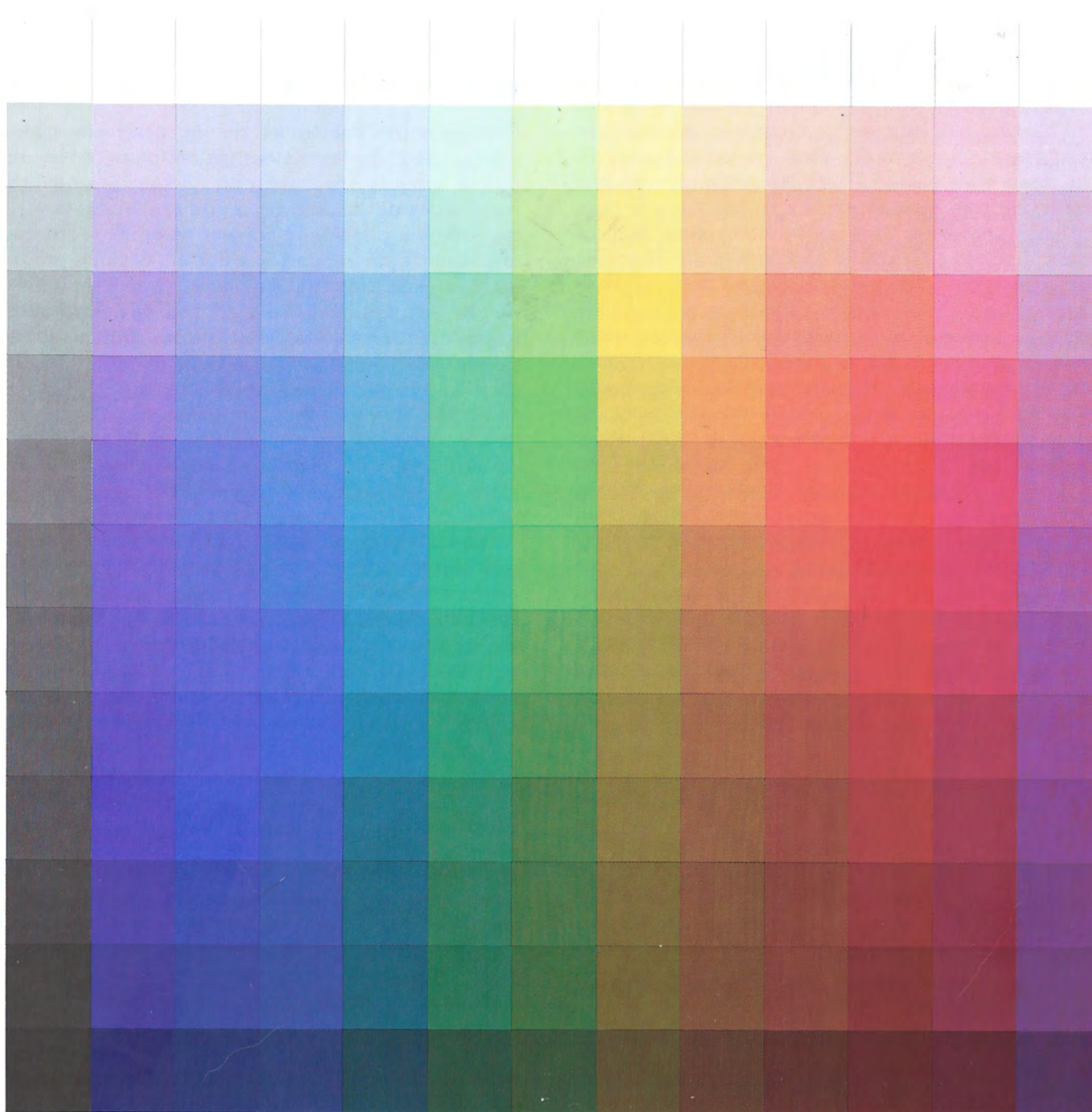


45



47

Les contrastes de quantité,
nommé aussi dominante/tonique.
Une couleur en petite quantité
devient étincelante,
elle renforce aussi la qualité de la
couleur en grande quantité.



Les valeurs des couleurs
Chaque couleur à une correspondance
avec une valeur de gris.



16



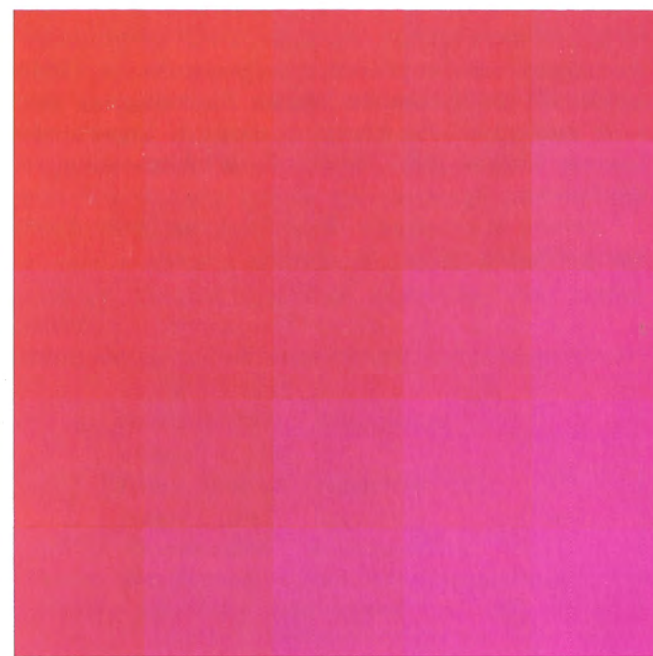
17



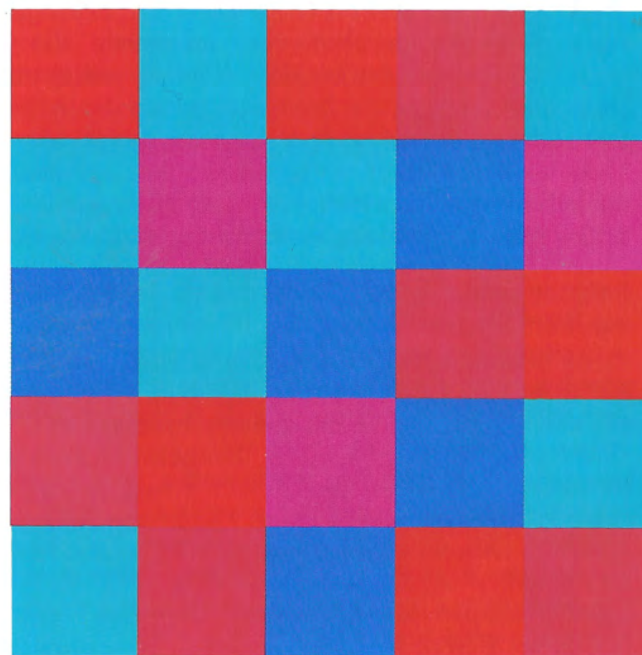
18



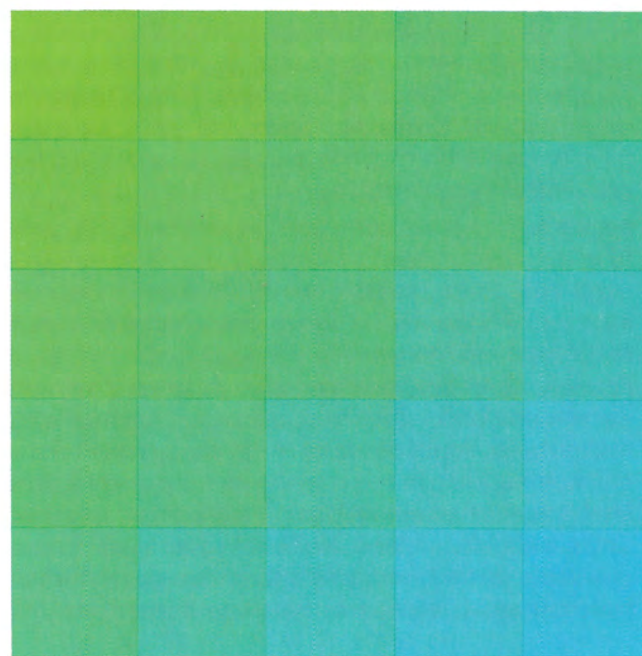
19



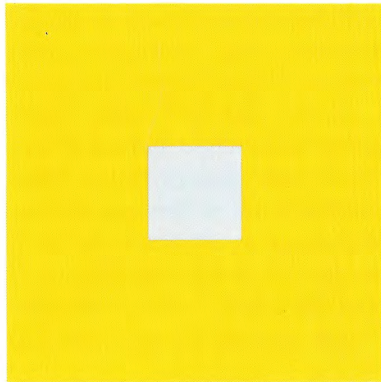
21



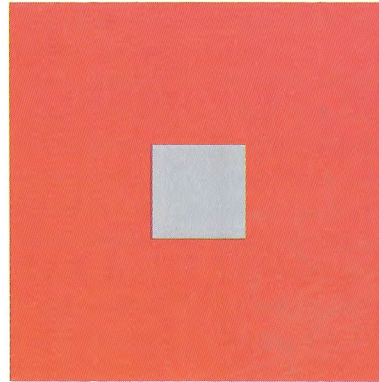
20



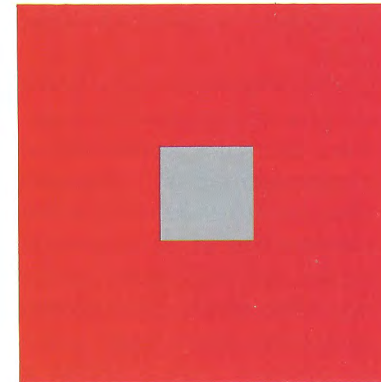
22



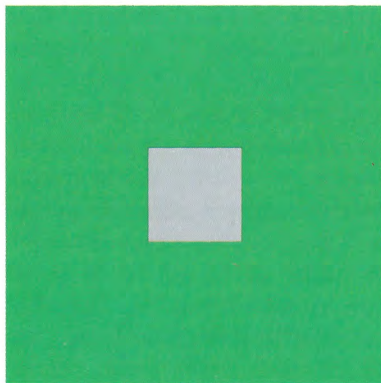
31



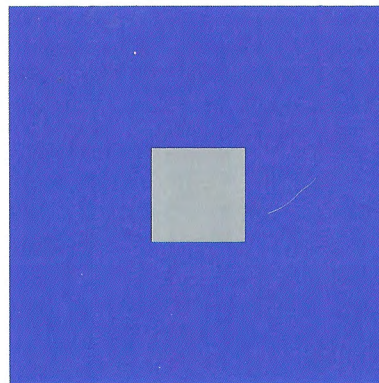
32



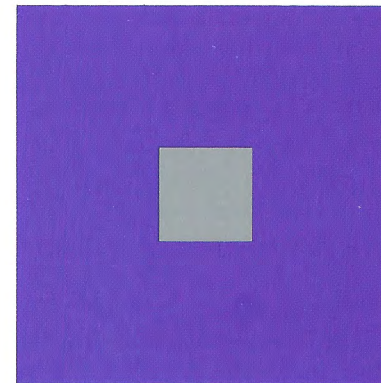
33



34



35

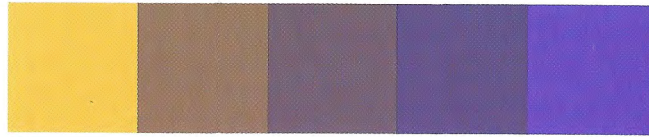


36

Les contrastes simultanés

selon lequel une couleur influe sur sa voisine en la colorant de sa complémentaire.

Ici les carrés du même gris neutre au centre des carrés colorés ne semble pas de la même couleur : plus froids ou plus chauds.



23



26



24



27



Lorsqu'on mélange les complémentaires, on obtient des tons rabattus, teintés de gris.

L'association des complémentaires est considérée comme la plus contrastée

selon cette règle des contrastes simultanés. En effet le jaune va colorer le violet de sa complémentaire, le violet, et à l'inverse le violet va renforcer le jaune en le colorant de sa complémentaire, le jaune...

Cependant pour le peintre Duchamps-Villon, le contraste le plus intense serait entre le bleu et le jaune : le bleu envoyant vers le jaune des teintes orangées, le rendant plus chaud, et le jaune envoyant du violet froid vers le bleu.