

MARCHE A CHAMPAGNE SUR SEINE

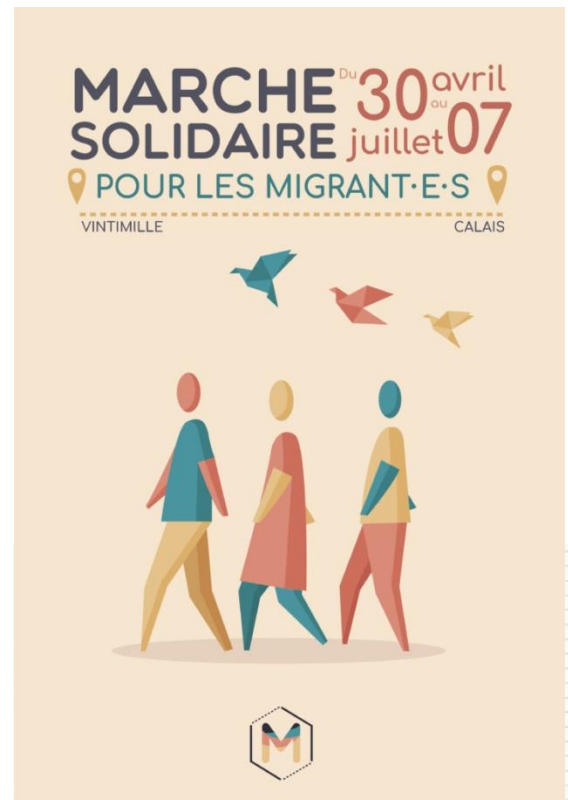


La Marche citoyenne a commencé le 30 avril 2018 à Vintimille et se terminera le 8 juillet à Londres. Cette marche, qui a lieu pour les migrants, desservira plusieurs villes en France. La marche citoyenne passera à champagne sur seine, le mercredi 13 juin.

La naissance d'une association solidaire

Fin 2007, une association s'arrête. Une partie de ses bénévoles crée L'Auberge des Migrants. L'Auberge des Migrants est située sur Calais et ses environs depuis 2008. Elle accueille aujourd'hui entre 30 et 70 volontaires par jour. L'Auberge des Migrants (donc créatrice de la marche solidaire) réalise principalement des distributions matérielles et alimentaires pour les migrants, défend aussi leurs droits. Ils travaillent à la préparation des repas et des dons matériels, avant de les distribuer sur les camps du Nord de la France ou dans les rues de Calais. Leur association est très dépendante. Il est organisé des collectes de fonds, l'association se base beaucoup sur le soutien des citoyens.

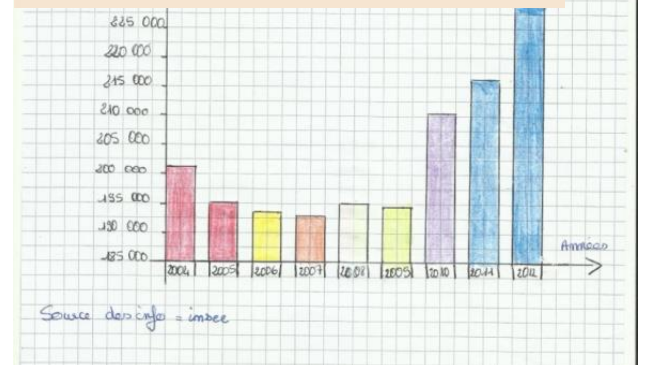
La marche citoyenne et solidaire, passera en France par plusieurs grandes villes comme Nice, Marseille, Lyon, Dijon, ainsi que Paris, Lille etc. Les départs s'effectueront entre 9h30 et les arrivées vers 16h30, l'étape moyenne est de 20 à 25km, par jour, sur 1400 kms en 60 étapes. Les participants dormiront dans des locaux, des gymnases, terrains de camping etc. Une collecte a été lancée pour pouvoir financer le déplacement jusqu'à Calais et Londres. Pendant la marche une autre collecte a été lancée : de vêtements, de chaussures, de couvertures, des biens nécessaires aux migrants. Cette marche réclame la libre circulation des migrants en Europe et en France. (Notamment la frontière France-Italie, Grande Bretagne –France etc.). Ils se battent aussi pour la liberté du choix de pays duquel les migrants veulent demander la protection.



Conditions de vie très dures, ils n'ont parfois pas le choix, ils sont obligés de partir. Les frontières de pays se ferment, bloquant l'accès aux migrants.

Lorsque ceux-ci arrivent en France, ils ne sont pas toujours bien accueillis partout, et l'intégration est parfois dure. Ils ont pu prendre des risques sur le trajet pour arriver en France, perdre des proches, de la famille.

L'immigration créée, en France, certains troubles économiques, de naissances et de



Depuis 1990, le nombre de migrants avait fortement augmenté en France. En 2004, les chiffres commencent à baisser. On observe ici la diminution d'immigrés en France



SUIVRE LA MARCHÉ VIA :
 @resf / twitter
 #solidaritywalk / facebook, twitter ...

personnes, d'échanger. D'avoir la possibilité d'aider des gens. Mais aussi de montrer que l'on pense à ces personnes qui ont vécu de très difficiles choses. Cette marche est un grand