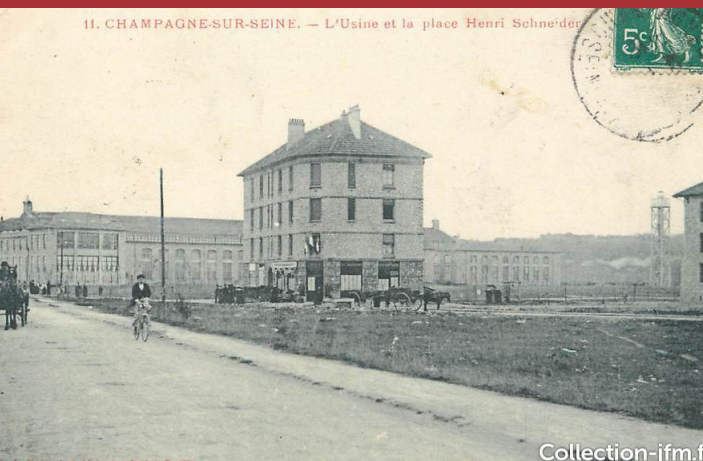




Voici deux images du vieux Champagne pour vous donner une idée de l'apparence de cette ville dans les années 1900.



EPI « Champagne, et l'usine créa la ville ».
Histoire-Géographie,
Mme LANCELOT,
Français, Mme
BOURGUIGNON.
Ce projet sur Champagne
est présenté sur le site de
l'académie de Créteil
<http://www.ac-creteil.fr/>
Auteurs : GOUDIFA
Loris, DUBOIS Esteban,
VILLOIS-PY Mathéo et
MICHEL Nathan
Classe de 4ème B du
collège Fernand Gregh
de Champagne-sur-
Seine



**CHAMPAGNE-SUR-
SEINE DANS TOUTE
SA SPLENDEUR**

Ici, nous allons vous présenter
l'histoire de cette magnifique
ville qu'est Champagne-sur-
Seine



Bonjour et bienvenue dans l'histoire de Champagne-sur-Seine.

Tout commence par un petit village de campagne en plein département de Seine-et-Marne. C'était un village tranquille, avec à peine 605 habitants. Tout changea en 1900, quand une nouvelle entreprise arriva à Champagne. Celle-ci appartenait à la famille Schneider qui venait du Creusot. Après la construction de l'usine, les Schneider construisirent de nouveaux logements pour les ouvriers. La plupart d'entre eux venaient du Creusot. Les ouvriers furent logés dans des maisons dites "blocs" qui étaient des habitations serrées mais qui pouvaient héberger plusieurs personnes. Les maisons blocs pour les familles étaient à côté de la place du marché, ce qui donnait beaucoup d'avantages pour les femmes accompagnées de leurs enfants. Les ouvriers célibataires étaient logés plus loin de la place du marché.

Peu de temps après, de nouveaux quartiers comme l'Aubépine qui se situe juste à côté de l'usine furent construits. En 1914, l'usine Schneider participa à la guerre en fabriquant

des obus et des munitions afin d'aider la France. Ce fut une époque de travail exténuant. Elle se termina en 1918. Quelques temps après, pour les enfants des ouvriers, deux écoles furent construites : une pour les filles et une pour les garçons. Le vélodrome le fut lui aussi en 1926 pour que les ouvriers ne pensent pas qu'au travail. En 1920, Schneider fusionna avec Westinghouse pour devenir "S-W". Pour fuir la guerre, des Russes vinrent travailler à l'usine en 1920 mais, pour respecter leur religion, entre 1937 et 1938, ils construisirent une église orthodoxe.



Aujourd'hui, Champagne-sur-Seine est située à environ 60km de Paris, c'est une des raisons qui ont poussé les Schneider à venir s'installer dans cette magnifique ville. Celle-ci est bordée par La Seine et entourée d'une immense forêt. Champagne-sur-Seine compte aujourd'hui plus de 6000 habitants. Maintenant, la ville contient de nombreuses installations éducatives : deux écoles primaires, quatre écoles maternelles, un très beau collège et un lycée. Elle comprend aussi trois églises, une piste d'athlétisme où s'est déroulé le cross, un stade de foot, un vélodrome et surtout l'usine Schneider.



Sur la place du marché, nous pouvons voir les maisons "blocs", anciens logements des ouvriers de l'usine. Sur celles-ci, nous pouvons apercevoir le logo de la société immobilière qui les a construites. Il y a aujourd'hui des commerces plus modernes sur la place du marché, qui n'empêchent pas l'installation du marché toutes les semaines. L'église orthodoxe a été récemment rénovée et le vélodrome le sera sûrement bientôt. Il y a aussi deux grands gymnases à Champagne : Albert Camus et Léo Lagrange. Il y a un incroyable cinéma qui sert aussi de salle de spectacle : le Palais des Rencontres !