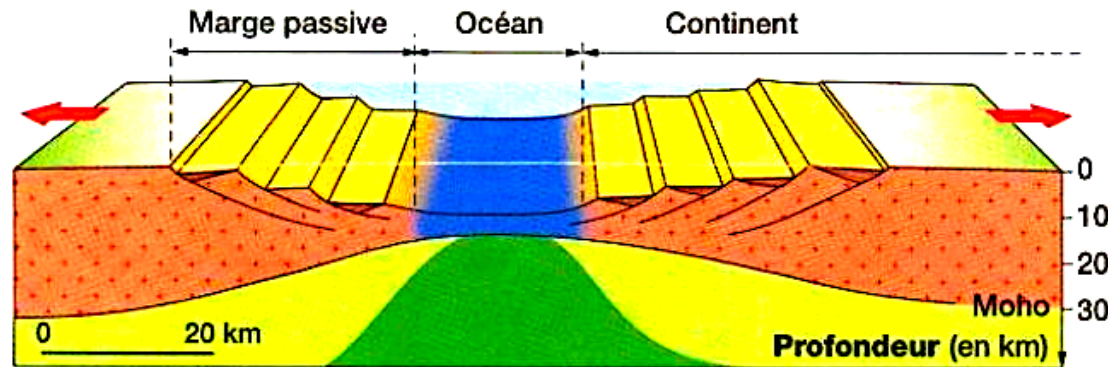
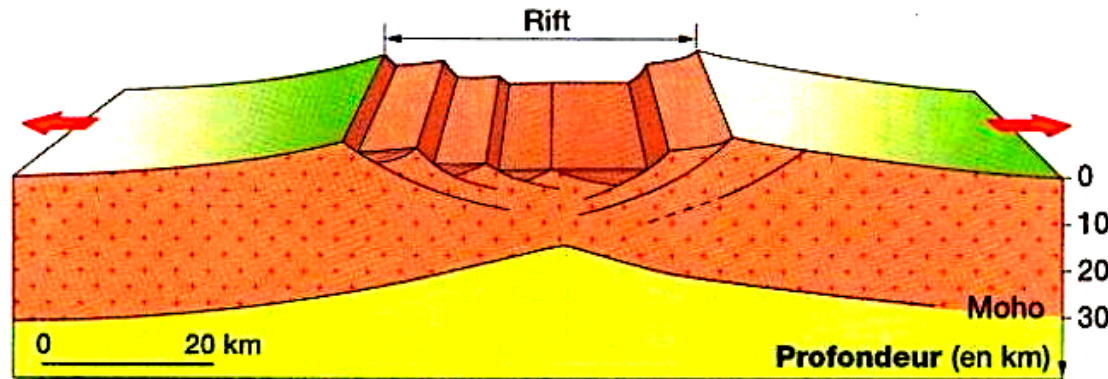
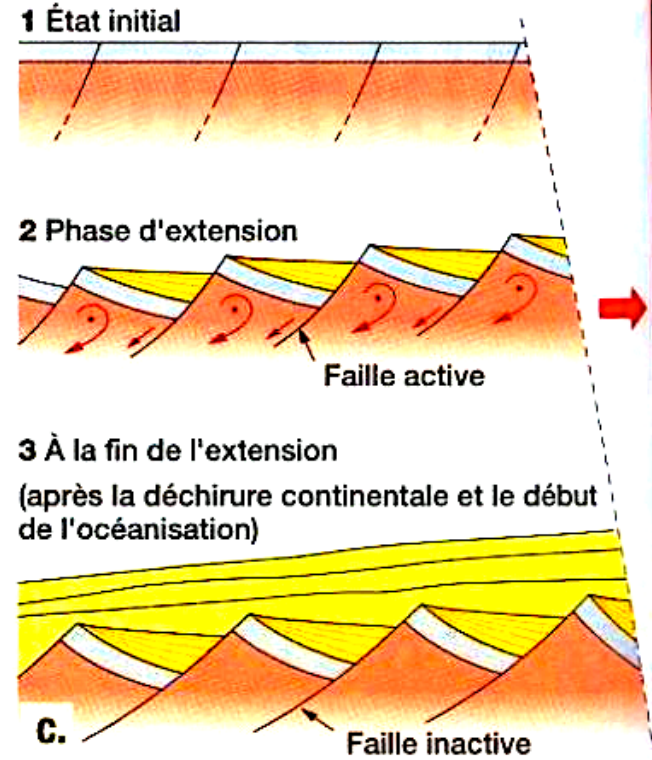


HISTOIRE D'UNE CHAÎNE DE MONTAGNES : OROGENÈSE ET RECYCLAGE

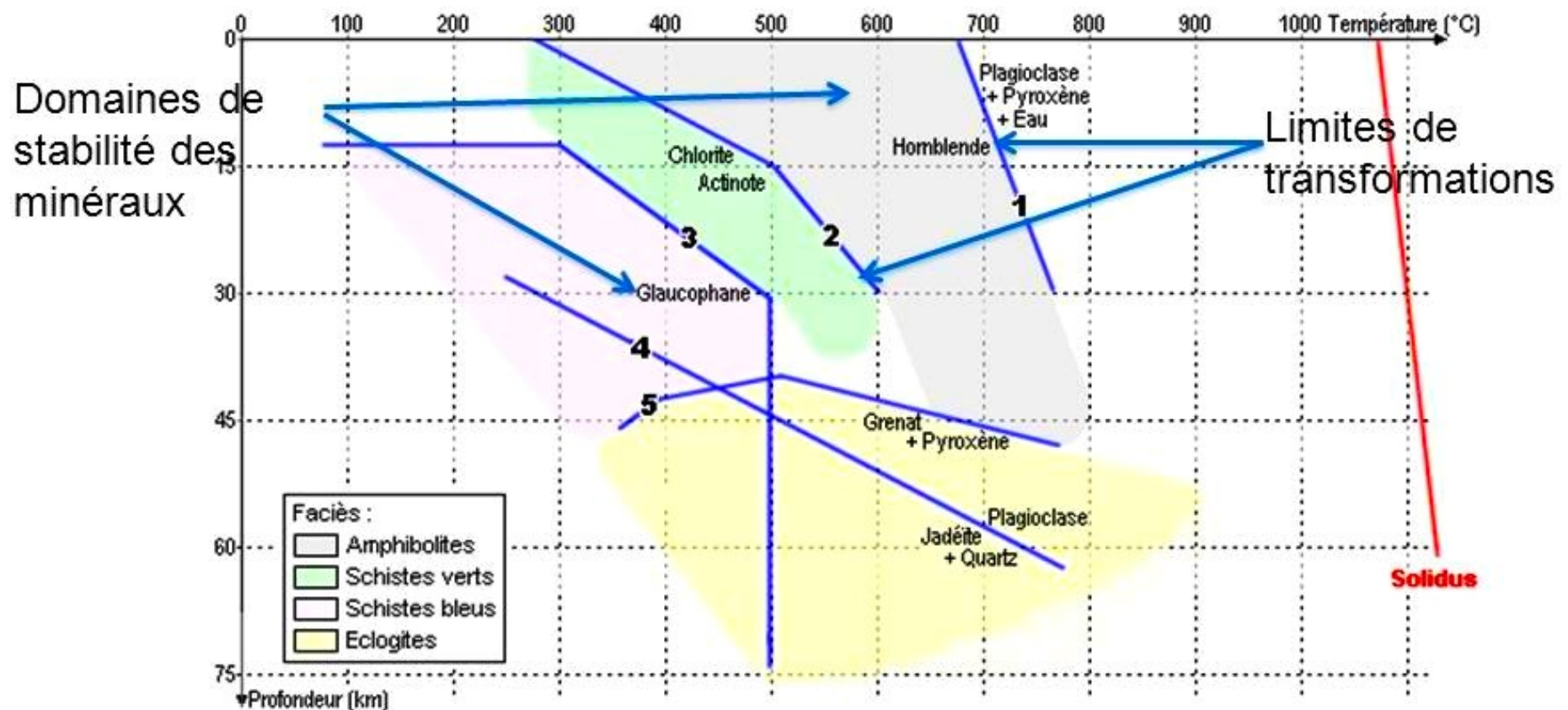


- Croûte continentale
- Croûte océanique basaltique
- Manteau supérieur lithosphérique
- Manteau supérieur asthénosphérique
- Sédiments au cours du rifting
- Sédiments post-rift
- Sens de l'extension (étirement de la croûte)



- Sédiments antérieurs au basculement des blocs et donc à l'extension
- Sédiments, disposés en éventail, contemporains du basculement des blocs et de l'extension
- Sédiments discordants et non déformés postérieurs à l'extension
- Rotation (basculement des blocs)

Le métamorphisme océanique BP/HT



1 : Plagioclase + pyroxène + eau → amphibole : hornblende verte

2 : Plagioclase + hornblende + eau → chlorite + actinote

Faciès amphibolites/schistes verts

