



<http://www.espaceagro.com>

Dissection de la caille

Protocole et photographies de Nadine Kuntzmann

Animaux fournis par



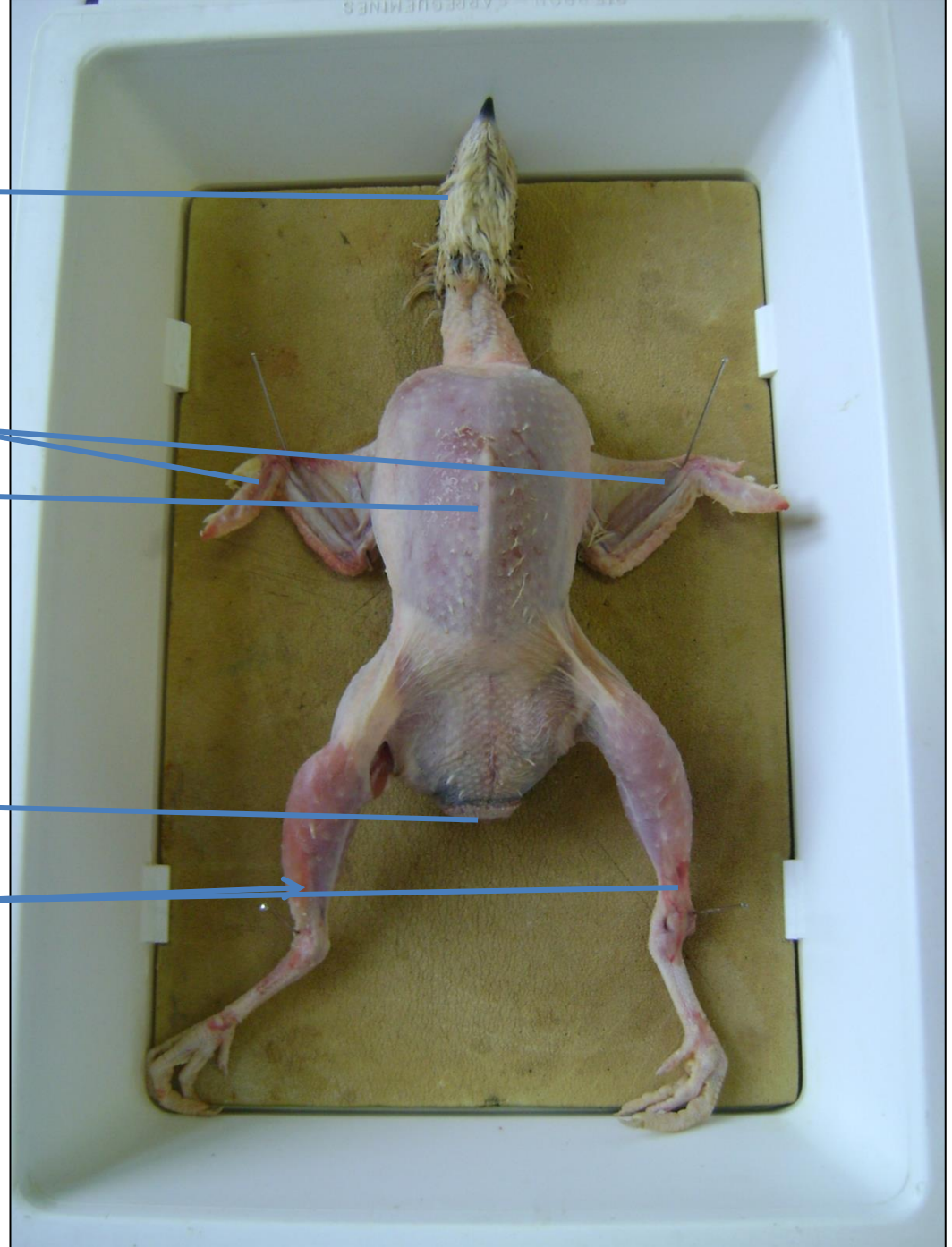
1. Disposer l'animal, face dorsale au fond de la cuvette à dissection

Tête

Ailes (2)
Bréchet

Cloaque

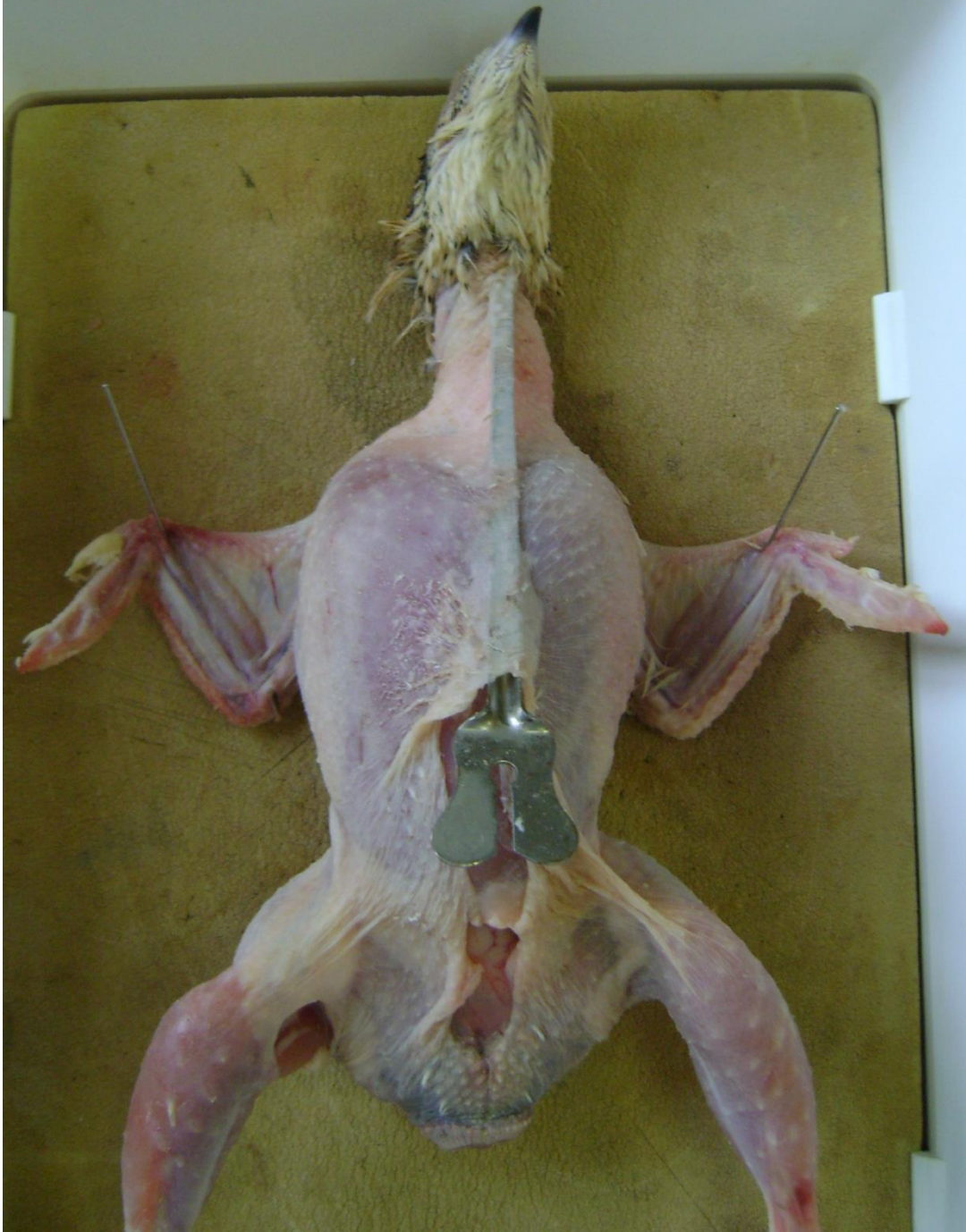
Pattes (2)





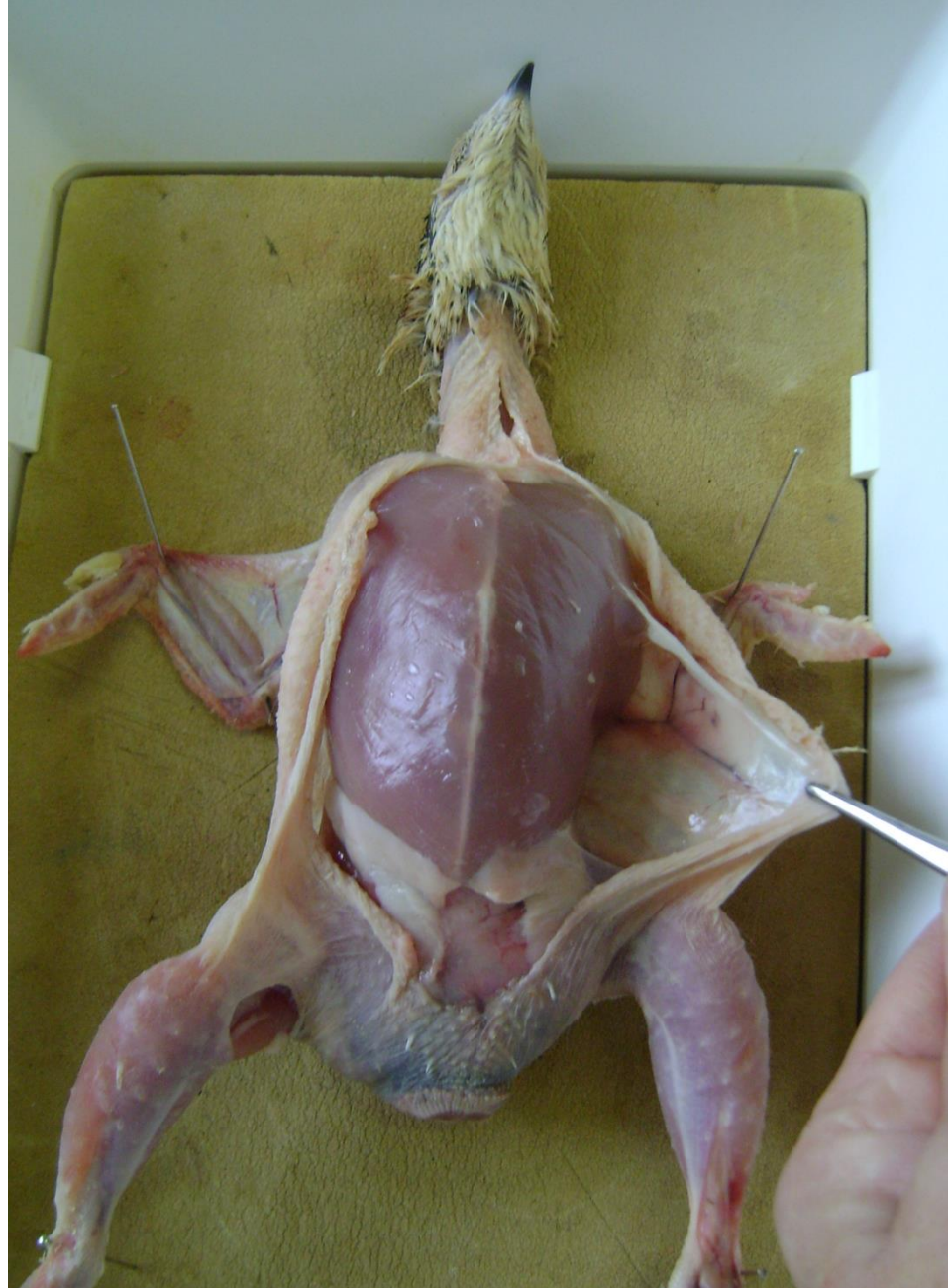
Orifice cloacal

2. A l'aide des ciseaux forts, pratiquer une boutonnière en avant de l'orifice cloacal.

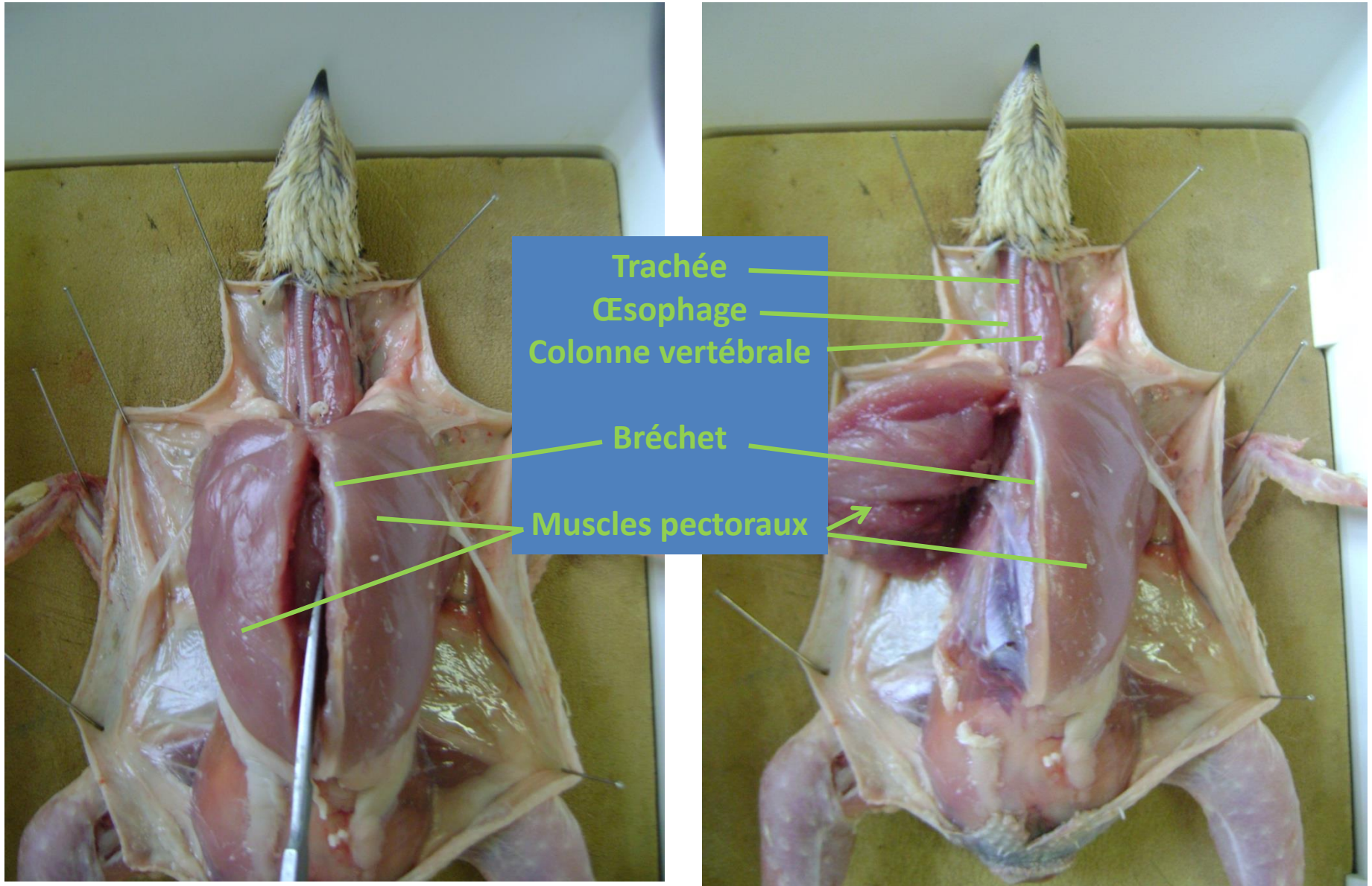


3. Glisser la sonde cannelée dans l'orifice et l'enfoncer sous la peau jusqu'au bec (en plusieurs fois).
Inciser la peau progressivement de la boutonnière à la base du bec

4. Détacher la peau à plat avec le scalpel.
Inciser la peau perpendiculairement à la 1^{ère} incision au niveau des ailes et des pattes.
Épingler la peau de l'animal sur le fond de la cuvette.



5. A l'aide d'un scalpel, couper les muscles pectoraux de chaque côté du bréchet.



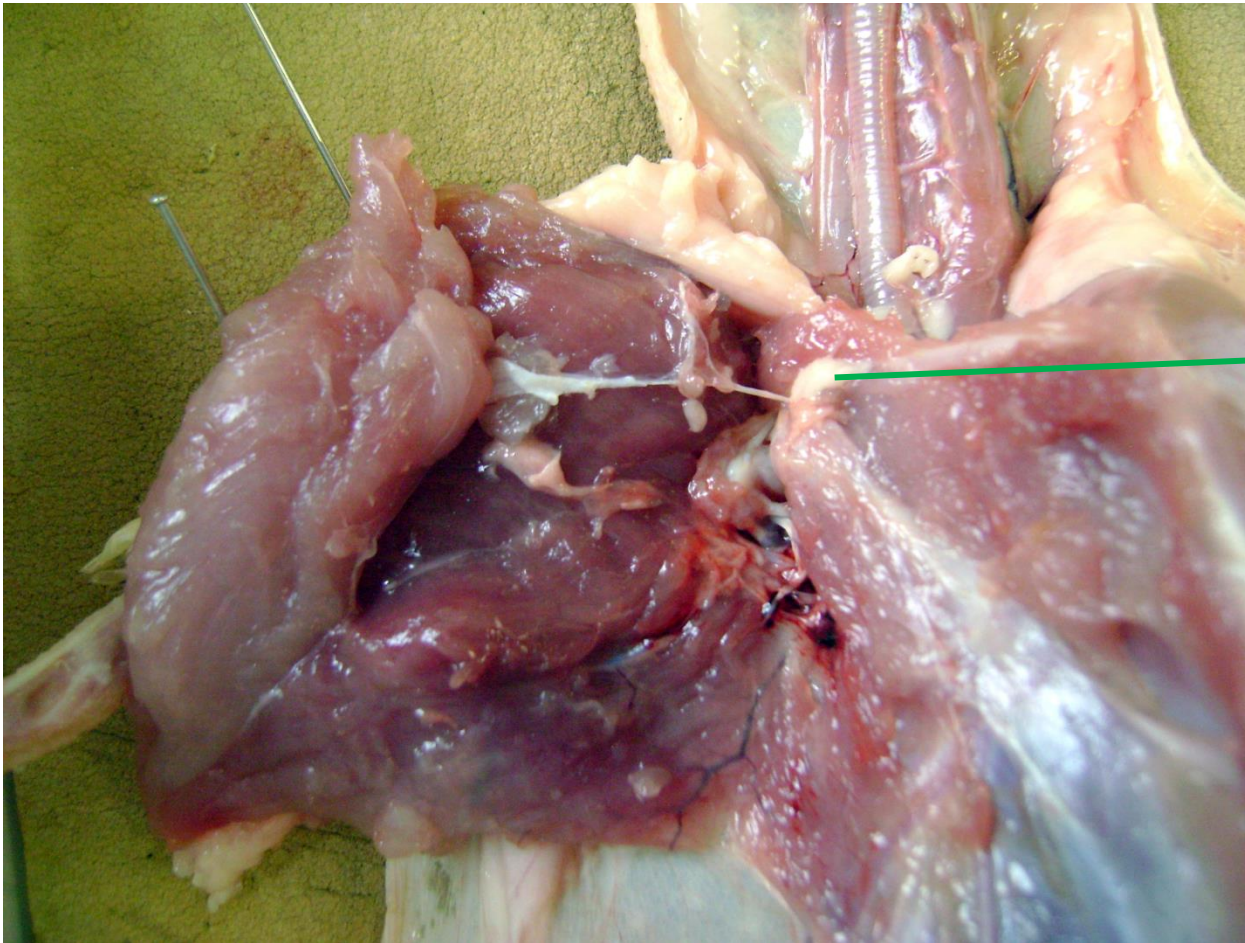


6. Enlever le sternum (1)

- séparer le sternum des côtes en remontant vers les épaules

Enlever le sternum (2)

- désarticuler les os coracoïdes



Os coracoïde

Enlever le sternum (3)

- détacher le sternum d'arrière en avant.
- *Remarque: les poumons « discrets » sont cachés par le foie volumineux*

8. Inciser les muscles abdominaux →

Trachée

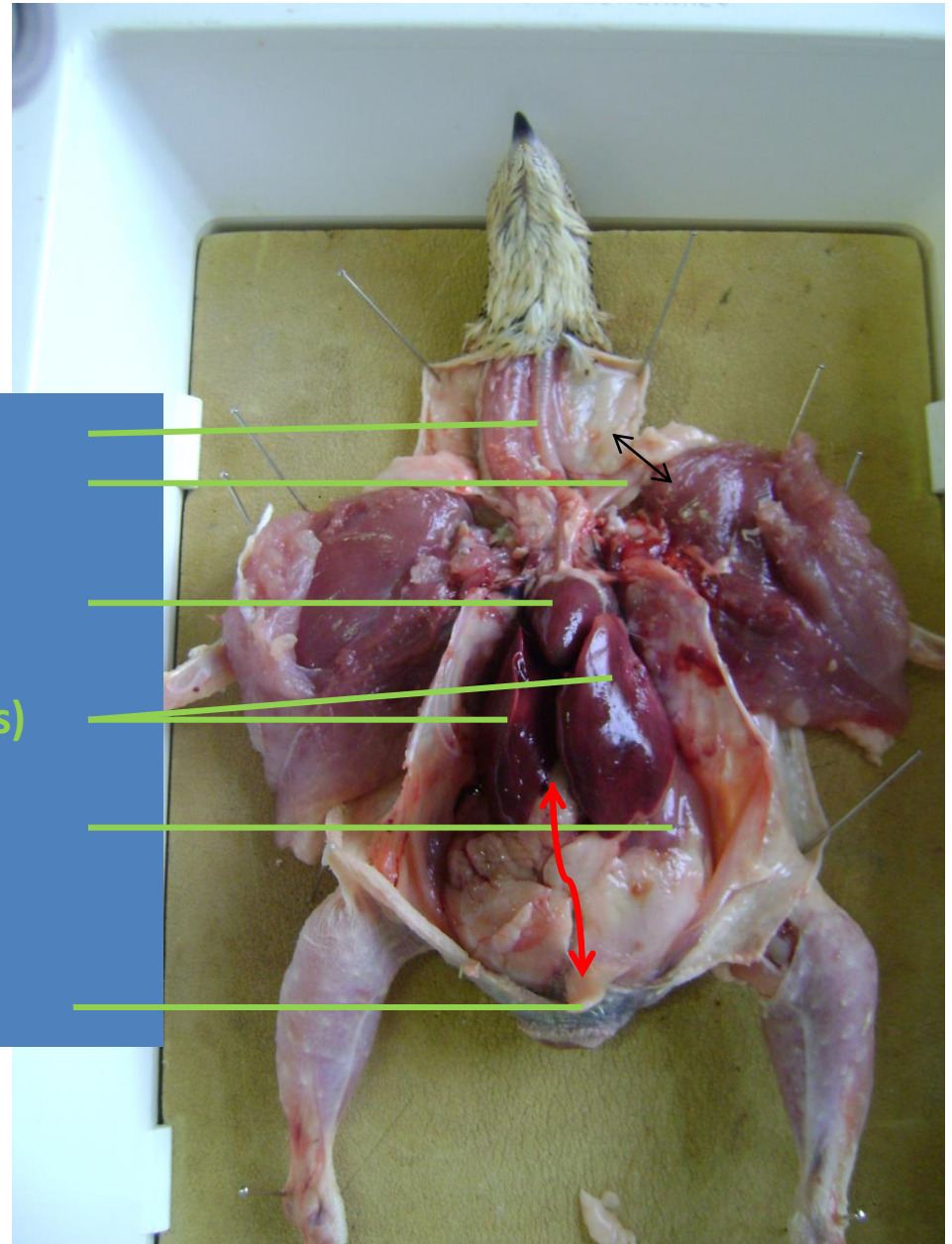
Œsophage

Cœur

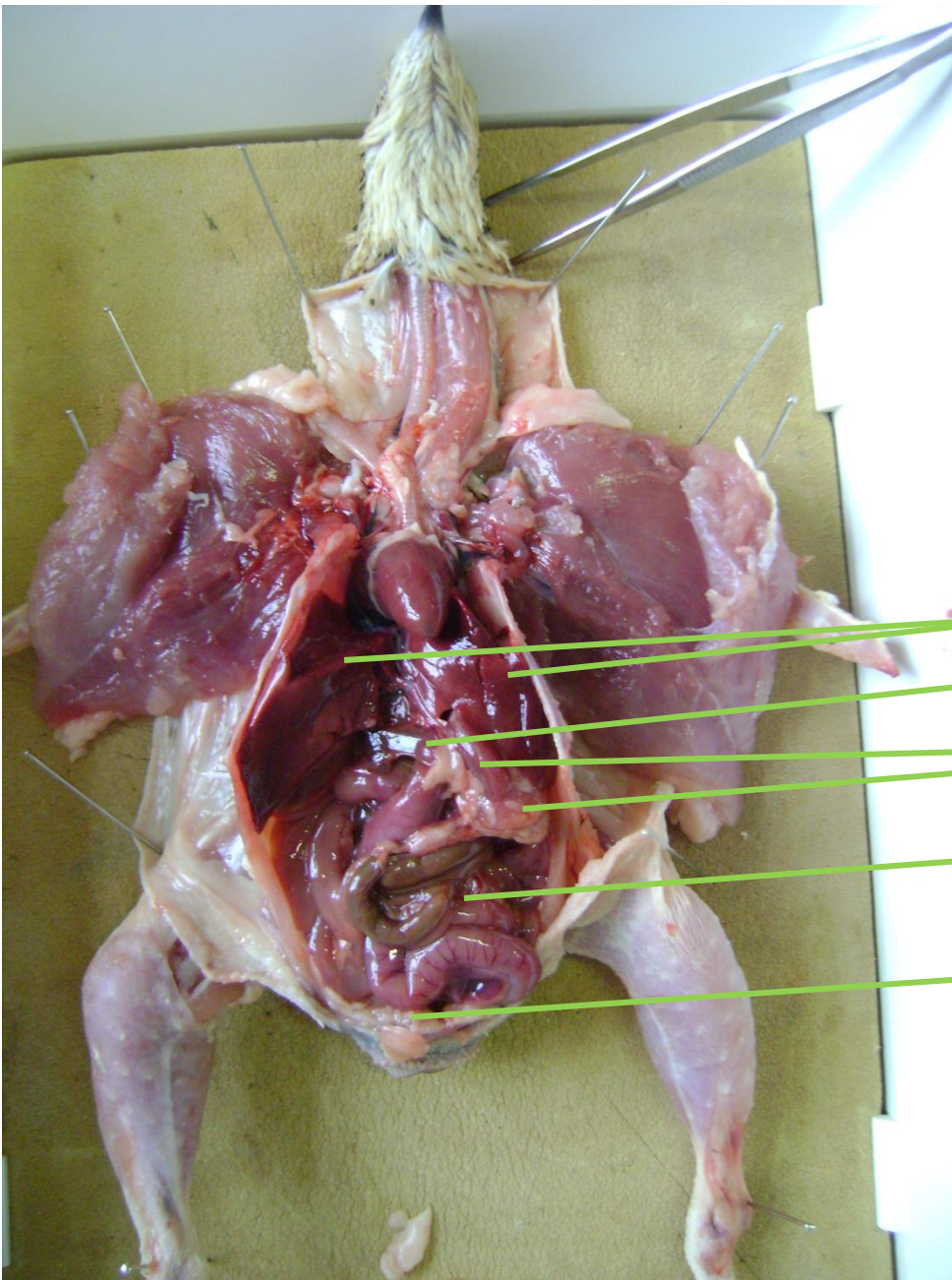
Foie (2 lobes)

Gésier (2^{ème} poche de l'estomac)

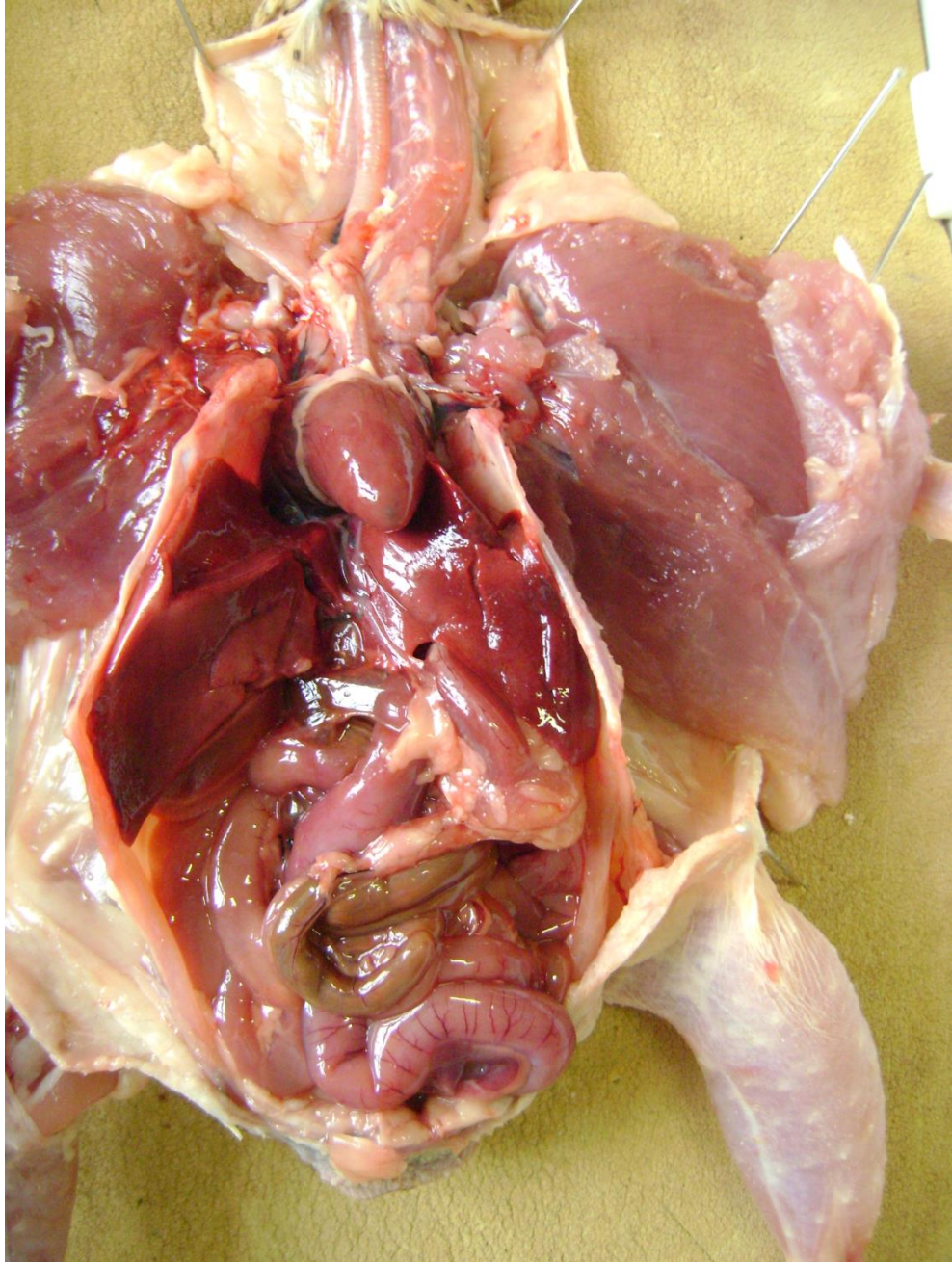
Cloaque



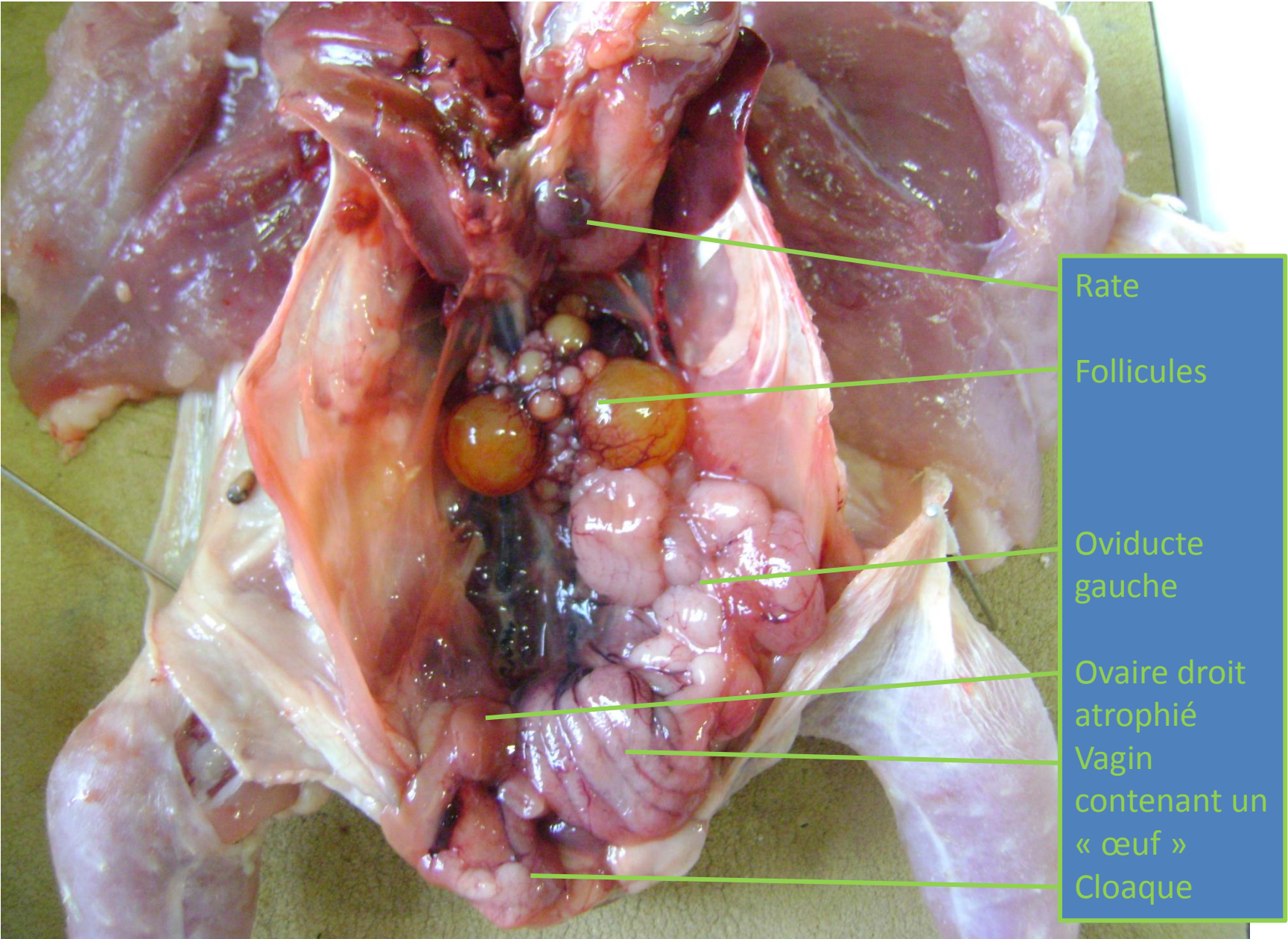
Observation de l'appareil digestif
(en position ventrale)



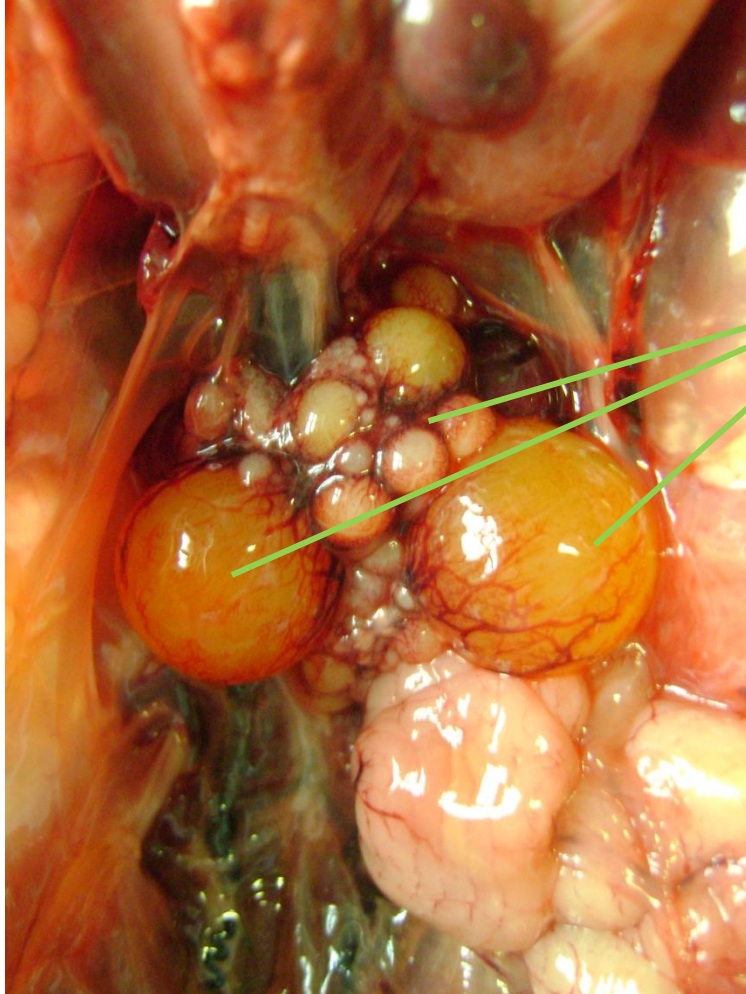
Foie
Vésicule biliaire
Gésier (estomac)
Duodénum + Pancréas
Intestin
Cloaque



Observation de l'appareil reproducteur chez la femelle,

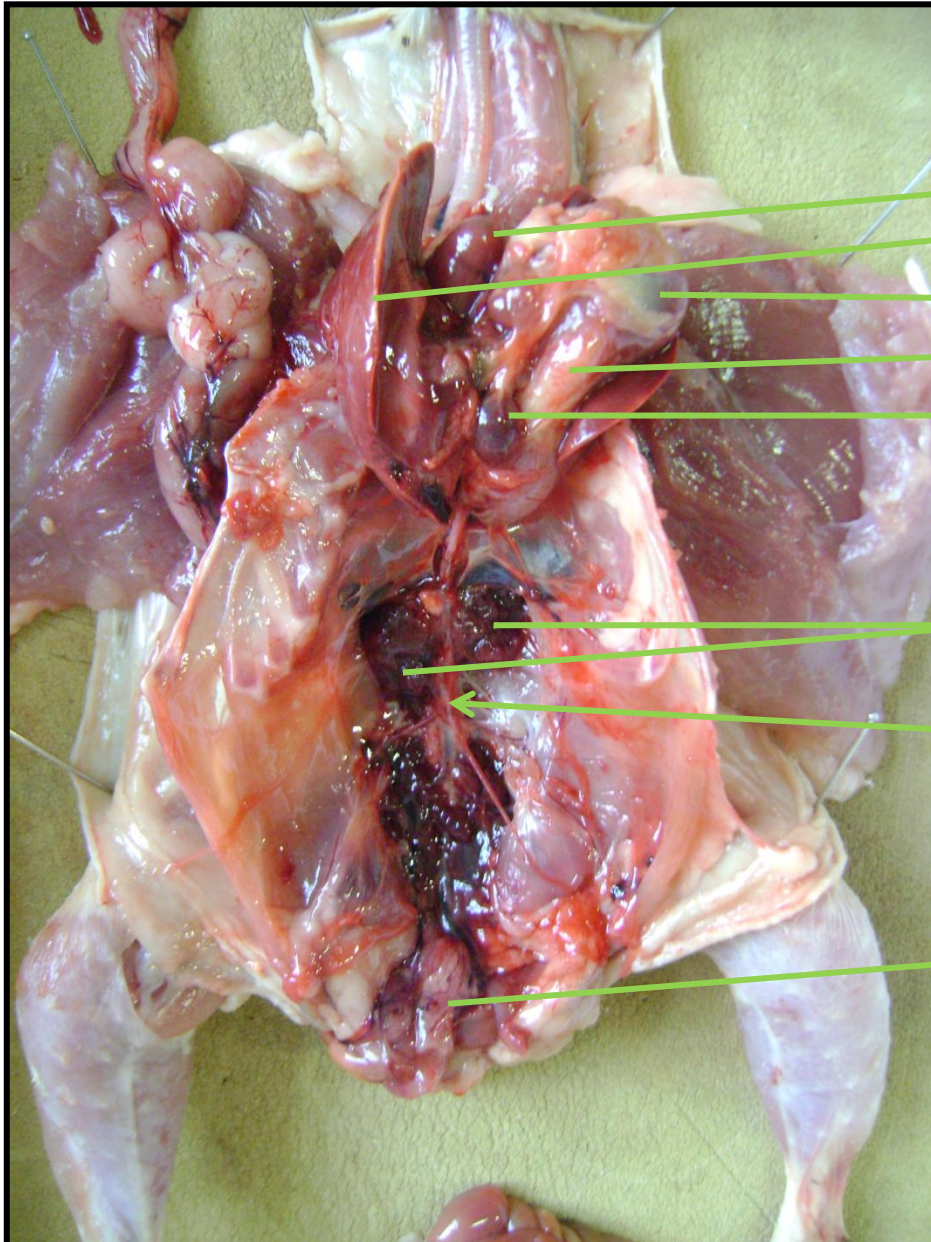


- Rate
- Follicules
- Oviducte gauche
- Ovaire droit atrophié
- Vagin contenant un « œuf »
- Cloaque



Les futurs « jaunes » des « œufs »
(follicules à différents stades
de développement) dans l'oviducte

Après suppression de l'oviducte,
observation des reins et des
uretères.



Cœur

Foie

Gésier

Duodénum + pancréas

Rate

Reins (plusieurs lobules)

Uretères

Cloaque