

CHAPITRE 10 : DEVENIR HOMME OU FEMME, TRANSMETTRE LA VIE

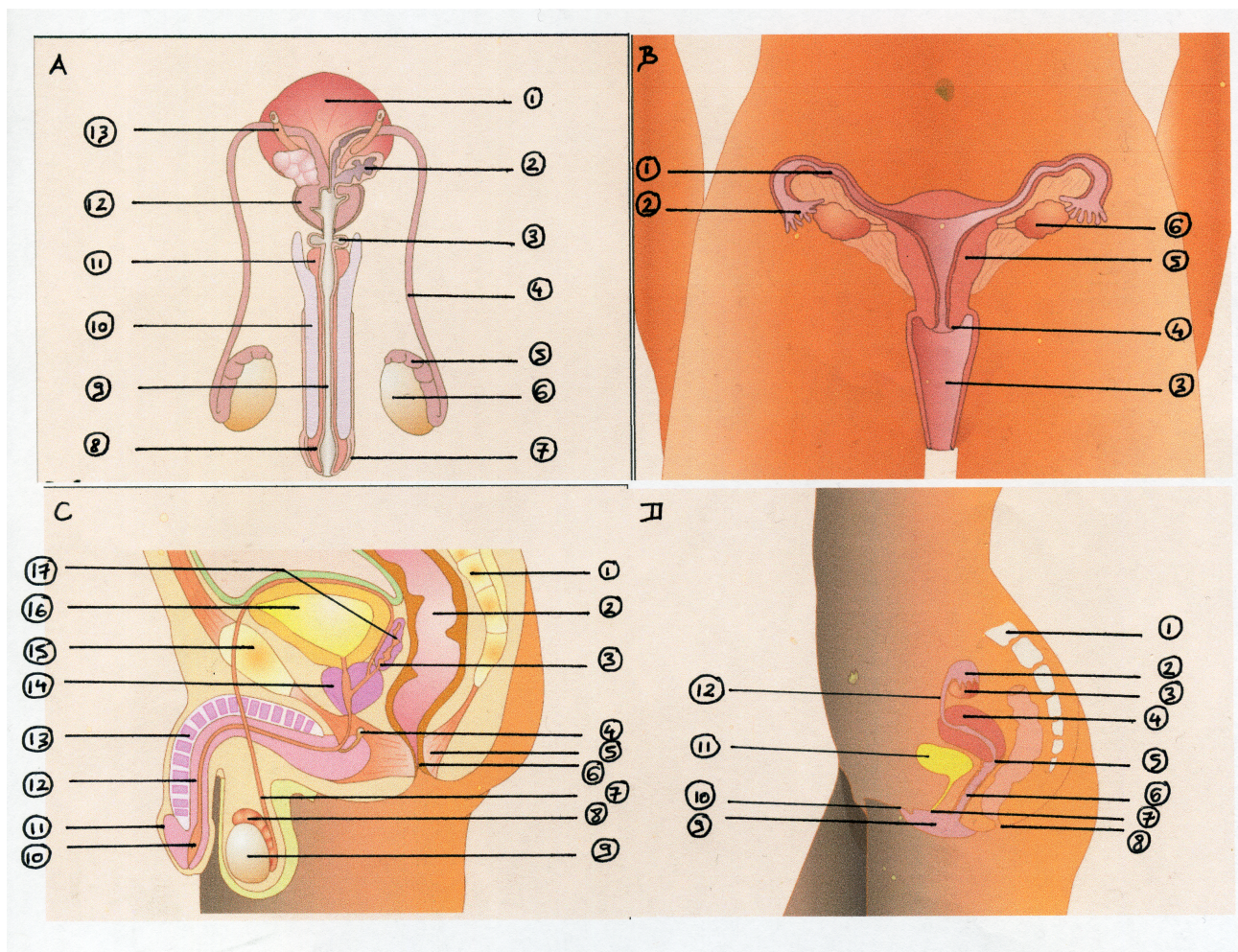
ACTIVITÉ 1 : LES CHANGEMENTS DE LA PUBERTÉ

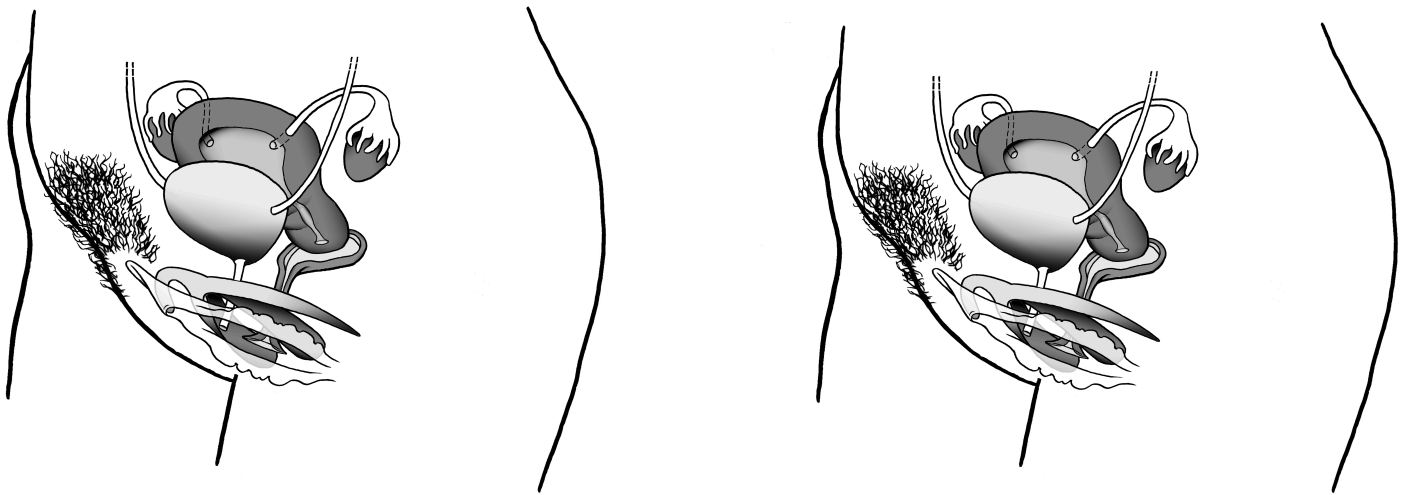
puberté = selon vous ?

définitions : caractères sexuels I et II puis remplir le tableau suivant

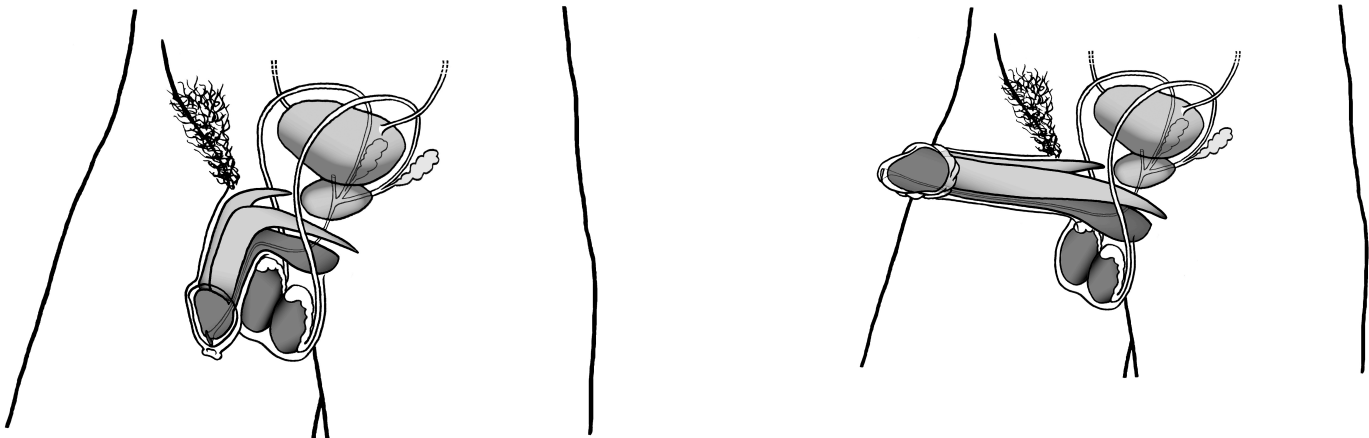
SEXE BIOLOGIQUE	CARACTÈRES SEXUELS I	CARACTÈRES SEXUELS II
♂		
♀		

ACTIVITÉ 2 : STRUCTURES / FONCTIONS DES APPAREILS REPRODUCTEURS





[HTTPS://SKETCHFAB.COM/STIMSHC/COLLECTIONS/FEMALE-ANATOMY](https://sketchfab.com/stimshc/collections/female-anatomy)



SOURCE : [HTTP://SVT-EGALITE.FR/INDEX.PHP/RESSOURCES-PEDAGOGIQUES/EDUCATION-A-LA-SEXUALITE](http://svt-egalite.fr/index.php/ressources-pedagogiques/education-a-la-sexualite)










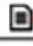














Les schémas présentés ci-dessus correspondent à des schémas standard, et ne reflètent pas la grande diversité anatomique existante. Par ailleurs, on appelle « intersexes » l'ensemble des personnes n'ayant toutes ses caractéristiques de l'un ou de l'autre des habituels appareils mâle et femelle : ces cas sont très variés et représentent 2% de la population. Dans de rares cas, à la naissance, on ne peut déterminer le sexe de l'enfant. En France, il est encore fréquent que des protocoles expérimentaux aux conséquences irréversibles, parfois très lourds, longs et douloureux soient appliqués sans le consentement des enfants ni justifications médicales : l'ONU en 2016 a condamné ces pratiques. Des associations existent pour défendre ces personnes.

⇒ - LÉGENDEZ LES APPAREILS GÉNITAUX MÂLE ET FEMELLE (NOMS ET RÔLE(S)) PAGE 1 ET RAJOUTEZ À CEUX PAGE 2 LES LÉGENDES MANQUANTES AVEC LEUR(S) RÔLE(S)

- QUE VOUS SUGGÈRE LA COMPARAISON DES 2 APPAREILS REPRODUCTEURS DE FACE ?

ACTIVITÉ 3 : TÂCHE COMPLEXE : L'ORIGINE DES RÈGLES DANS LE CYCLE SEXUEL MENSUEL OVARO / UTERIN

Héloïse a 12,5 ans et vient d'avoir ses règles pour la 1ère fois. Elle cherche à en comprendre l'origine. Elle se rend pour cela sur un forum Doctissimo dont voici une capture d'écran.

Mot : <input type="text"/> Pseudo : <input type="text"/> <input type="button" value="Filtrer"/> <input type="button" value="Rechercher"/>	
Page : 1 Bas de page	
Auteur	sujet : d'où viennent les règles ? 
Eliseperdue 	Posté le 26-02-2015 à 20:24:17     Salut, en fait j'ai un problème, j'ai retrouvé du sang dans ma culotte ce matin. Je sais qu'on appelle ça des règles mais je ne sais pas du tout d'où est ce que ça vient. Aidez moi svp ! <div style="text-align: right;"> J'aime 0</div>
(Publicité)	
minty Profil : Doctinaute Hors Compétition 	Posté le 26-02-2015 à 21:30:43     Mais ne t'inquiète pas, ce sang vient de ton ovaire. Lorsque l'ovule est expulsé de l'ovaire pour se diriger dans les trompes de Fallope, il y a une déchirure et ça provoque des saignements. <div style="text-align: right;"> J'aime 0</div>
calineliroye Profil : Doctinaute de bronze 	Posté le 26-02-2015 à 22:46:41     Mais n'importe quoi, le sang vient de l'utérus. La paroi se construit et au bout d'un moment elle se détruit, ça provoque les pertes de sang ! <div style="text-align: center;">(Publicité)</div>
minty Profil : Doctinaute Hors Compétition 	Posté le 26-02-2015 à 21:30:43     Pourquoi l'utérus se détruirait ?? <div style="text-align: right;"> J'aime 0</div>

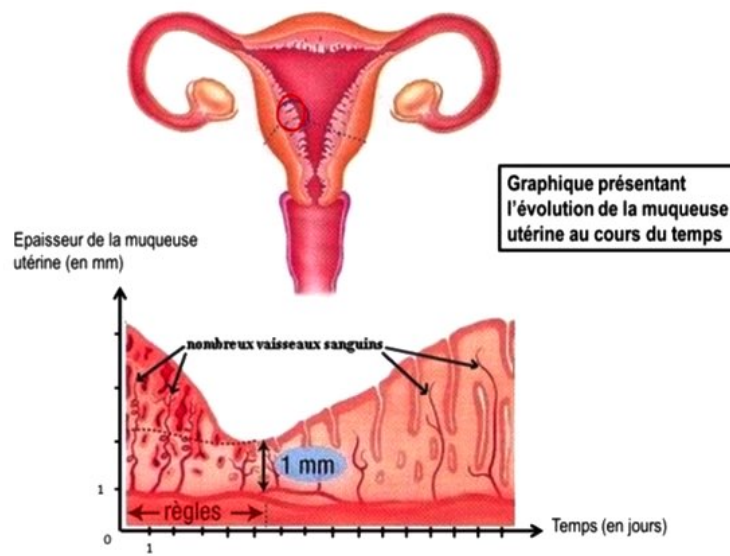
PROPOSE-LUI LA RÉPONSE QUI CONVIENT, DE MANIÈRE ARGUMENTÉE, EN INTÉGRANT L'ANALYSE DE TOUS LES DOCUMENTS.

DOCUMENT 1

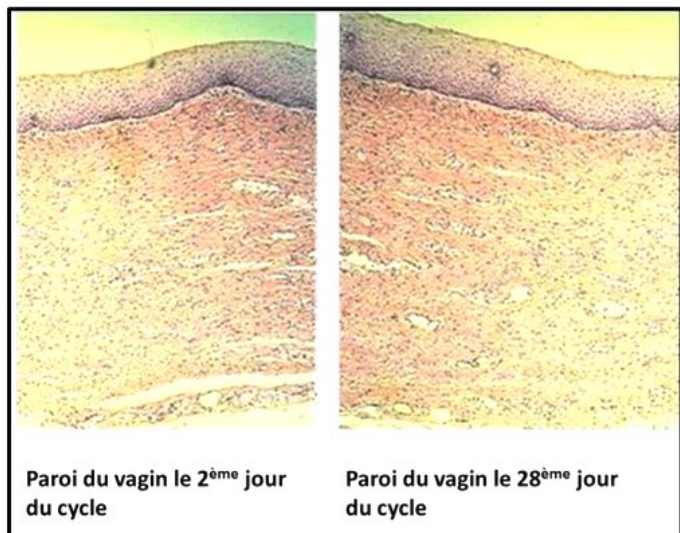
Les conséquences de maladies de l'appareil reproducteur

- Dans le cas de certaines maladies, il est nécessaire de pratiquer une ablation définitive de l'utérus. La plupart du temps le vagin n'est pas enlevé. On constate alors un arrêt définitif des règles mais on constate aussi que les ovulations se poursuivent.
- Si pour différentes raisons une femme a les trompes bouchées, ses règles surviennent toujours périodiquement.

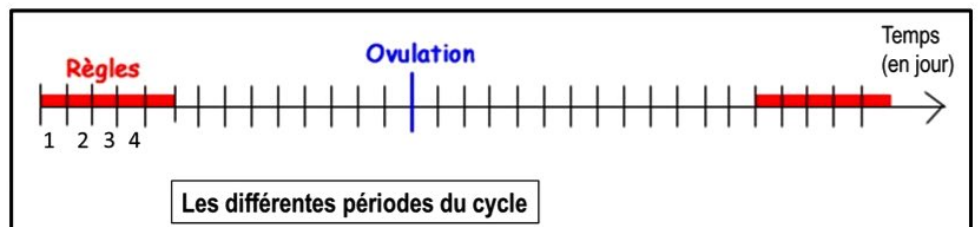
DOCUMENT 2



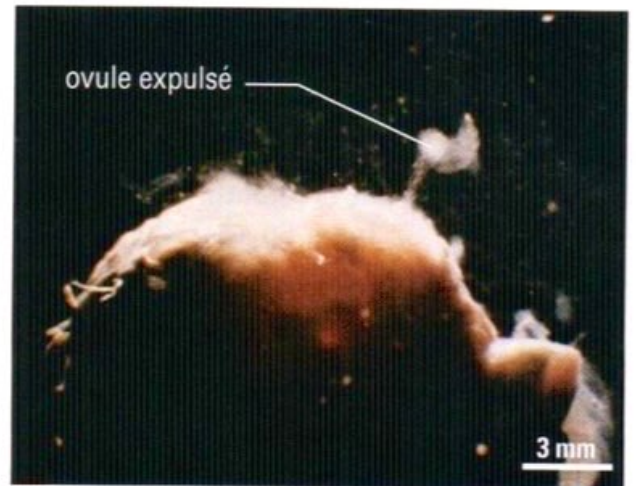
DOCUMENT 3



DOCUMENT 4



DOCUMENT 5



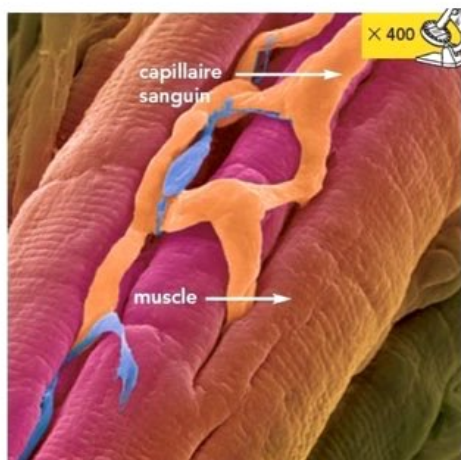
Moment de l'ovulation dans un des deux ovaires. L'ovulation dure quelques minutes.

DOCUMENT 6

	Oui	Non
sucres	X	
lipides	X	
sang		X
eau	X	
protéines	X	
urée		X

Composition du cytoplasme d'une cellule

DOCUMENT 7



Capillaires sanguins dans un muscle, vus au microscope électronique à balayage.

Dans tout l'organisme, le sang est contenu dans des vaisseaux sanguins qui forment un circuit FERME dont le cœur est l'organe central.

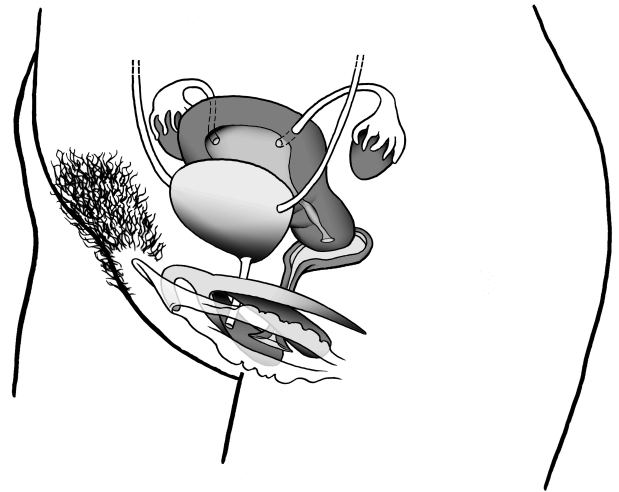
Au niveau des organes comme les intestins, les ovaires, les testicules, les muscles, le sang amène des nutriments et du dioxygène.

Les échanges entre le sang et l'organe se font au travers de la paroi du capillaire qui est très fine.

Le sang ne sort pas du vaisseau sanguin pour aller dans l'organe !

Le sang ne peut donc quitter les vaisseaux sanguins que si ceux-ci sont rompus.

DOCUMENT 8



DOCUMENT 9

Quelques informations sur l'ovulation

Chez la femme, l'ovulation a lieu tous les 28 jours.

En effet, le 14^{ème} jour de chaque cycle, un des 2 ovaires libère un ovule de très petite taille.



Ce phénomène d'ovulation dure quelques minutes et on remarque seulement quelques heures après que l'ovaire a cicatrisé.


La cicatrisation est le phénomène de réparation des tissus qui a lieu après une blessure. Le lieu de sortie de l'ovule n'est alors plus visible.

Il s'agit donc d'un phénomène très rapide.

REMARQUE : UN OVULE (EN RÉALITÉ LE GAMÈTE DE LA FEMME EST APPELÉ OVOCYTE) A UNE DURÉE DE VIE DE 24 À 48H


DOCUMENT 10

Témoin : aucune intervention




Muqueuse utérine : développement normal
Ovaires : activité normale

Expérience 1 : Ablation* des ovaires




Aucun développement de la muqueuse utérine

Expérience 2 : Ablation des ovaires + injections d'extraits ovariens



Développement de la muqueuse utérine

Expérience 3 : Destruction d'une partie du cerveau

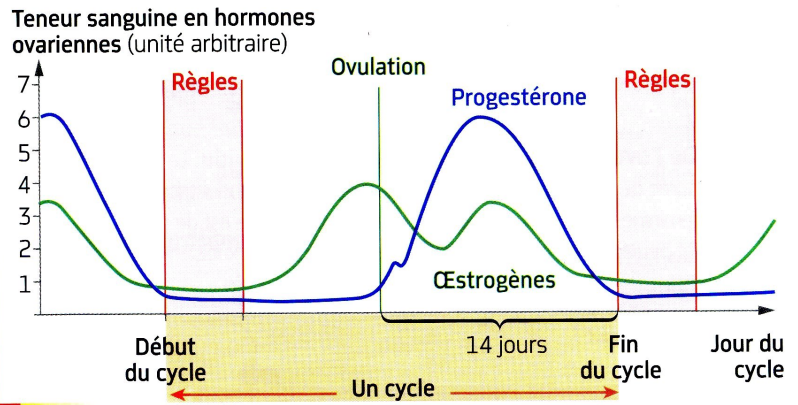


Pas de développement de la muqueuse utérine
Pas d'activité ovarienne

3 Mise en évidence du contrôle de l'utérus. On prend un lot de souris femelles pour étudier l'action des ovaires et du cerveau sur l'utérus. Chez la femme, la teneur du sang en certaines hormones cérébrales augmente fortement à partir de la puberté.

15028

DOCUMENT 11



5 Hormones ovariennes et contrôle de l'activité de l'utérus.

À partir de la puberté, les ovaires sécrètent deux types d'hormones sexuelles : les œstrogènes et la progestérone. Ces hormones interviennent notamment dans le développement des caractères sexuels secondaires. Au cours d'un cycle, le taux d'œstrogènes augmente progressivement : une fois le taux maximal atteint, l'ovulation se déclenche. Lorsque le taux des hormones ovariennes chute, les règles se produisent.

15030

Toutes les femmes n'ont pas un cycle qui dure 28 jours. Mais chez toutes les femmes, la durée de la phase comprise entre le lendemain de l'ovulation et la fin du cycle est de 14 jours. Par exemple dans le cas d'un cycle de 30 jours, il y a 16 jours depuis le 1^{er} jour des règles à l'ovulation et 14 jours entre le lendemain de l'ovulation et la fin du cycle.

DOCUMENT 12 : UNE HYPOTHÈSE POSSIBLE : LES VIBRATIONS EN COURS DE SPORT FONT SAIGNER LES OVAIRES

AVRIL			MAI			JUIN		
1 L	EPS		1 M			1 S		
2 M			2 J			2 D		
3 M			3 V			3 L	EPS	
4 J			4 S			4 M		
5 V			5 D			5 M		
6 S			6 L	EPS		6 J		
7 D			7 M			7 V		
8 L			8 M			8 S		
9 M			9 J			9 D		
10 M			10 V			10 L	EPS	
11 J			11 S			11 M		
12 V			12 D			12 M		
13 S			13 L	EPS		13 J		
14 D			14 M			14 V		
15 L			15 M			15 S		
16 M			16 J			16 D		
17 M			17 V			17 L	EPS	
18 J			18 S			18 M		
19 V			19 D			19 M		
20 S			20 L	EPS		20 J		
21 D			21 M			21 V		
22 L	EPS		22 M			22 S		
23 M			23 J			23 D		
24 M			24 V			24 L	EPS	
25 J			25 S			25 M		
26 V			26 D			26 M		
27 S			27 L	EPS		27 J		
28 D			28 M			28 V		
29 L	EPS		29 M			29 S		
30 M			30 J			30 D		
			31 V					

Vacances scolaires
 Règles
 Ovulation