



COMMUNIQUÉ DE PRESSE

LA VISITE D'ENTREPRISE

Les nouveaux chiffres 2020

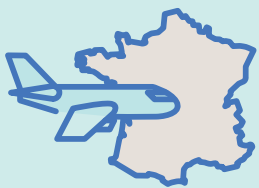


La visite d'entreprise en chiffres

15 millions de visiteurs accueillis dans **2000** entreprises

Un succès confirmé du tourisme de savoir-faire en France
(12 millions de visiteurs en 2013, soit une progression de 30% en 7 ans).

La part de visiteurs étrangers a doublé en 4 ans !



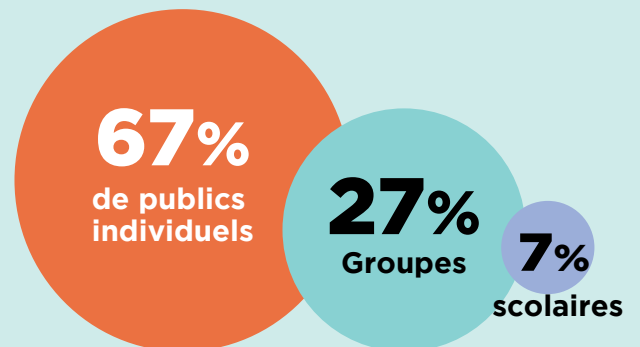
21%
des visiteurs sont des visiteurs étrangers

Les visiteurs étrangers représentaient seulement 10% du total des visiteurs en 2017 et 15% en 2018. Le travail réalisé par Entreprise et Découverte a porté ses fruits, notamment, la création de la marque France Savoir-Faire d'Excellence (les 100 plus belles entreprises pour les publics étrangers).

55%
des entreprises accueillent des visiteurs étrangers

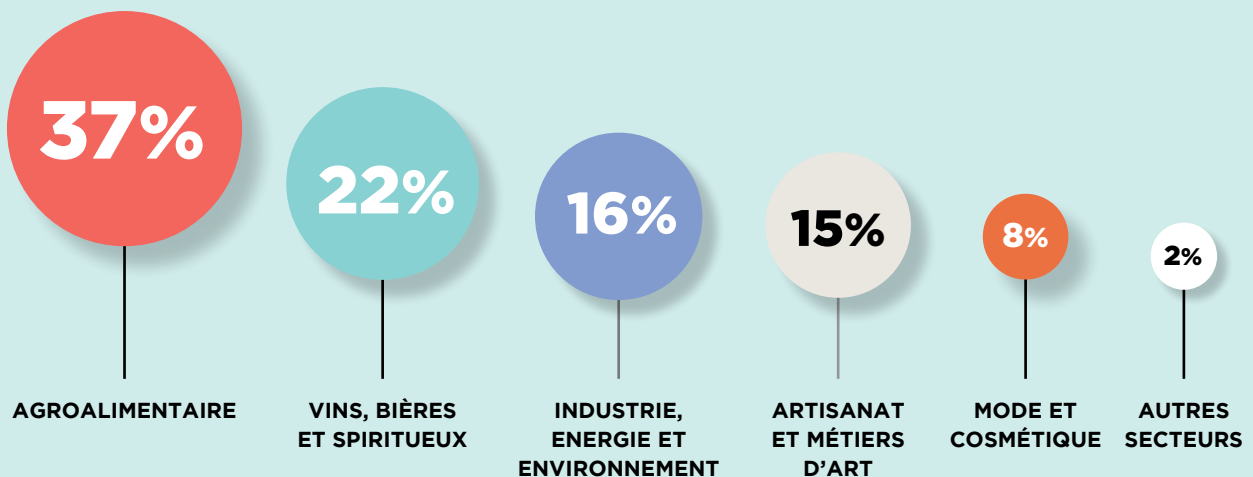


Répartition des Publics



Les publics individuels sont très largement majoritaires, preuve de la maturité aujourd'hui de la visite d'entreprise, en capacité d'accueillir les individuels, plus complexes à gérer que les groupes.

La répartition des entreprises par secteurs d'activité



Si le secteur agroalimentaire domine toujours, 2 secteurs progressent sensiblement par rapport à 2017 : Mode et Cosmétique et Industrie, Énergie et Environnement.

Les 10 chiffres clés de la visite d'entreprise, Observatoire 2020 (sur les données 2019)



Les petites et moyennes entreprises
constituent l'immense majorité de la filière

94% de TPE - PME **6%** ETI - GE



45% des entreprises
ont plus de 50 ans
et **26%**
ont 100 ans et plus

Le tourisme de savoir-faire est un tourisme culturel.
Ces entreprises ont une dimension patrimoniale
forte, elles sont ancrées de longue date dans leur
territoire.

(Ce pourcentage est en forte augmentation par rapport
à l'observatoire 2017: 34% de plus de 50 ans)



35%
de visites gratuites

Une filière touristique accessible à tous avec
un nombre important de visites gratuites
et un prix d'entrée moyen très raisonnable.

et un prix moyen de
5,90 €

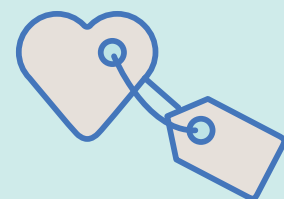


80%
des entreprises disposent
d'une boutique.

La visite d'entreprise permet de créer
de nouveaux centres de profit. Dans ces
boutiques attractives, l'entreprise propose
tous ses produits en direct et dispense des
conseils personnalisés.

Les achats sont en moyenne
2 fois plus élevés

que dans une boutique sans visite préalable.
La visite d'entreprise est un outil de vente
efficace. Le public découvre des histoires et
des savoir-faire d'exception et veut ramener
des souvenirs.



60%
des visiteurs deviennent
des consommateurs fidèles
à la marque.

La visite d'entreprise est un outil de
communication optimal. Les visiteurs
s'attachent à l'entreprise et s'engagent
durablement pour la marque.



Le top 10 des entreprises les plus visitées en France*

- 1 VERRERIE DE BIOT** ● ★
Biot (06),
Provence-Alpes-Côte d'Azur
580 000 visiteurs
- 2 EDF (TOUS SITES) France**
425 000 visiteurs
- 3 CAVE DE GAN JURANÇON** ★
Gan (64), Nouvelle-Aquitaine
265 000 visiteurs
- 4 CONFISERIE DES HAUTES-VOSGES** ★
Plainfaing (88), Grand Est
240 000 visiteurs
- 5 CONFISERIE BRESSAUDE**
La Bresse (88), Grand Est
219 000 visiteurs
- 6 BISCUITERIE DE LA POINTE DU RAZ**
Plogoff (29), Bretagne
165 636 visiteurs
- 7 CONSERVERIE COURTIN**
Trégunc (29), Bretagne
148 200 visiteurs
- 8 CITÉ DU CHOCOLAT VALRHONA** ★
Tain l'Hermitage (26),
Auvergne-Rhône-Alpes
141 800 visiteurs
- 9 BISCUITERIE DE PONT AVEN**
Pont Aven (29), Bretagne
130 088 visiteurs
- 10 (ex aequo)**
LE SALIN D'AIGUES-MORTES
Aigues Mortes (30), Occitanie
DISTILLERIE JEAN GAUTHIER
Saint-Désirat (07), Auvergne-Rhône-Alpes
120 000

* Sur la base des données 2019. Merci de citer *Entreprise et Découverte* pour toute exploitation de ces données.

Le top 10 des Très Petites Entreprises les plus visitées en France*

Ce top 10 des entreprises de moins de 10 salariés qui accueillent entre 25 000 et plus de 65 000 visiteurs montre l'importance de la visite d'entreprise dans leur stratégie de vente et de communication.

- 1 FONTAINES PÉTRIFIANTES DE SAINT-NECTAIRE** ● ★
Saint-Nectaire (63) Auvergne-Rhône-Alpes
66 766 visiteurs
- 2 CHÈVRERIE DU BRABANT**
La Bresse (88) Bourgogne-Franche-Comté
50 000 visiteurs
- 3 LES BONBONS DE JULIEN**
Bourg-Argental (42) Auvergne-Rhône-Alpes
48 000 visiteurs
- 4 SAVONNERIE MARSEILLAISE LA LICORNE**
Marseille (13) Provence-Alpes-Côte d'Azur
43 440 visiteurs
- 5 LE CASSISSIUM** ● ★
Nuits-Saint-Georges (21)
Bourgogne-Franche-Comté
37 483 visiteurs
- 6 AROMA'PLANTES** ★
Sault (84), Provence-Alpes-Côte d'Azur
35 540 visiteurs
- 7 LA CHAMPIGNONNIÈRE DU SAUT AUX LOUPS**
Montsoreau (49) Pays de La Loire
35 000 visiteurs
- 8 MOULIN RICHARD DE BAS** ★
Ambert (63) Auvergne-Rhône-Alpes
30 237 visiteurs
- 9 OKHRA**
Rousillon (84) Provence-Alpes-Côte d'Azur
26 500 visiteurs
- 10 L'ATELIER DE SOIERIE** ●
Lyon (69) Auvergne-Rhône-Alpes
25 000 visiteurs

* Sur la base des données 2019. Merci de citer *Entreprise et Découverte* pour toute exploitation de ces données.



Les coups de cœur 2020 d'Entreprise et Découverte



Les trois critères de sélection

- **La valeur culturelle** (savoir-faire d'exception, patrimoine, histoire)
- **L'authenticité** (au cœur de la production, au contact des Hommes qui travaillent)
- **La qualité de l'accueil** (une organisation professionnelle au service des visiteurs)

CNR - BARRAGE-CENTRALE DE GÉNISSIAAT ★
Auvergne-Rhône-Alpes
Génissiat (01)

CRISTEL ● ★
Bourgogne-Franche-Comté
Feschés-le-Châtel (25)

EDF - USINE MARÉMOTRICE DE LA RANCE ★
Bretagne
La Richardais (35)

LES CHANTIERS DE L'ATLANTIQUE ★
Pays de la Loire
Saint-Nazaire (44)

MAISON RÉMY MARTIN ● ★
Nouvelle-Aquitaine
Cognac (16)

MANUFACTURE BOHIN ★
Normandie
Saint-Sulpice-sur-Risle (61)

MONNAIE DE PARIS ● ★
Ile-de-France
Paris (75)

SAINT JAMES ● ★
Normandie
Saint-James (50)

SAVONNERIE MARIUS FABRE ● ★
Provence-Alpes-Côte d'Azur
Salon-de-Provence (13)

TERRE DE SEL ★
Pays de la Loire
Guérande (44)



Saint James



EDF - Usine marémotrice de La Rance



Terre de Sel



CNR - Barrage - Centrale de Génissiat



Maison Remy Martin



Manufacture Bohin

● **Entreprise du Patrimoine Vivant**



★ **France Savoir-faire d'Excellence**



Les 10 entreprises les plus visitées du secteur Alimentaire*

- 1 **CONFISERIE DES HAUTES-VOSGES** ★
Plainfaing (88) Grand Est
240 000 visiteurs
- 2 **CONFISERIE BRESSAUDE**
La Bresse (88) Grand Est
219 000 visiteurs
- 3 **BISCUITERIE DE LA POINTE DU RAZ**
Plogoff (29) Bretagne
165 636 visiteurs
- 4 **CONSERVERIE COURTIN**
Trégnuc (39) Bretagne
148 200 visiteurs
- 5 **CITÉ DU CHOCOLAT VALRHONA** ★
Tain l'hermitage (26)
Auvergne-Rhône-Alpes
141 800 visiteurs
- 6 **BISCUITERIE DE PONT AVEN**
Pont Aven (29) Bretagne
130 088 visiteurs
- 7 **SALIN D'AIGUES-MORTES**
Aigues Mortes (30) Occitanie
120 000 visiteurs
- 8 **L'OULIBO** ● ★
Bize Minervois (11) Occitanie
112 315 visiteurs
- 9 **BISCUITERIE DE CONCARNEAU**
Concarneau (29) Bretagne
112 103 visiteurs
- 10 **COOPÉRATIVE FROMAGÈRE JEUNE MONTAGNE**
Laguiole (12) Occitanie
100 000 visiteurs

* Sur la base des données 2019. Merci de citer Entreprise et Découverte pour toute exploitation de ces données.

NOS COUPS DE CŒUR



- ATELIER DU PIMENT** ★
Nouvelle Aquitaine - Espelette (64)
- CAVE D'AFFINAGE DU FORT SAINT ANTOINE**
Bourgogne-Franche-Comté - Saint-Antoine (25)
- HALIOTIKA** ★
Bretagne - Guilvinec (29)
- MAISON PARIÈS** ● ★
Nouvelle-Aquitaine
Saint-Jean-De-Luz (64)
- MOULIN A BASTIDE DU LAVAL** ★
Provence-Alpes-Côte d'Azur - Cadenet (84)

● Entreprise du Patrimoine Vivant

★ France Savoir-faire d'Excellence



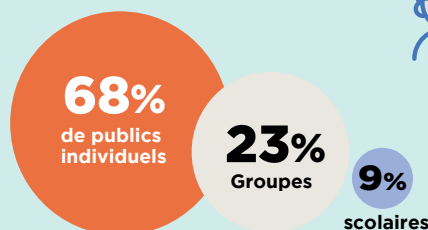
FRANCE SAVOIR-FAIRE
D'EXCELLENCE

Les chiffres du secteur

730 entreprises ont accueilli **7** millions de visiteurs

Un succès toujours au rendez-vous : près d'un visiteur sur deux choisit le secteur agroalimentaire

Répartition des Publics



Les publics individuels sont très largement majoritaires, preuve de la maturité aujourd'hui de la visite d'entreprise, en capacité d'accueillir les individuels, plus complexes à gérer que les groupes.

Les petites et moyennes entreprises constituent l'immense majorité du secteur

98% de TPE - PME **2%** ETI - GE

40% des entreprises ont plus de 50 ans **20%** ont 100 ans et plus

Le tourisme de savoir-faire est un tourisme culturel. Ces entreprises ont une dimension patrimoniale forte, elles sont ancrées de longue date dans leur territoire. (Ce pourcentage est en forte augmentation par rapport à l'observatoire 2017 : 34% de plus de 50 ans). En 2020, la confiserie du Roy René fête ses 100 ans.

FREE **27%** de visites gratuites un prix moyen de **5,90 €**

Une filière touristique accessible à tous avec un nombre important de visites gratuites et un prix d'entrée moyen très raisonnable.

92% des entreprises disposent de boutique en fin de parcours

Bien au-delà de la moyenne de 80% tous secteurs confondus. Les seules entreprises qui ne proposent pas de boutiques sont les criées et des marchés de gros.

Les 10 entreprises les plus visitées dans le secteur Métiers d'art et Artisanat*

- 1 **VERRERIE DE BIOT** ●★
Biot (06) Provence-Alpes-Côte d'Azur
580 000 visiteurs
- 2 **COUPELLERIE DE LAGUIOLE HONORÉ DURAND** ●★
Laguiole (12) Occitanie
110 400 visiteurs
- 3 **COUPELLERIE FORGE DE LAGUIOLE** ●★
Laguiole (12) Occitanie
90 000 visiteurs
- 4 **VERRERIE LA ROCHÈRE** ●
Passavent-la-Rochère (70) Bourgogne-Franche-Comté
68 900 visiteurs
- 5 **FONTAINES PÉTRIFIANTES DE SAINT-NECTAIRE** ●★
Saint-Nectaire (63) Auvergne-Rhône-Alpes
66 766 visiteurs
- 6 **VERRERIE DE SOISY** ●
Soisy-sur-École (91) Île-de-France
58 000 visiteurs
- 7 **SITE VERRIER DE MEISENTHAL** ★
Meisenthal (57) Grand Est
49 975 visiteurs
- 8 **MONNAIE DE PARIS** ●★
Paris (75) Île-de-France
48 750 visiteurs
- 9 **FONDERIE DE CLOCHES CORNILLE HAVARD** ●
Villedieu-les-poêles (50) Normandie
44 000 visiteurs
- 10 **MOULIN RICHARD DE BAS** ★
Ambert (63) Auvergne-Rhône-Alpes
30 237 visiteurs

* Sur la base des données 2019. Merci de citer *Entreprise et Découverte* pour toute exploitation de ces données.

NOS COUPS DE CŒUR



BERNARDAUD ●
Nouvelle-Aquitaine - Limoges (87)

BOHIN FRANCE ●★
Normandie - Saint-Sulpice-sur-Risle (61)

CLOUTERIE RIVIERRE ●★
Hauts-de-France - Creil (60)

IMPRIMERIE NATIONALE ★
Hauts-de-France - Douai (59)

POTERIE RAVEL ●★
Provence-Alpes-Côte d'Azur
Aubagne (13)

● **Entreprise du Patrimoine Vivant**

★ **France Savoir-faire d'Excellence**



Les chiffres du secteur

310

entreprises ont accueilli

3

millions de visiteurs

Un chiffre en net augmentation, puisqu'ils n'étaient que 2 millions en 2017. Aujourd'hui le secteur totalise 20% des visiteurs (contre 14% en 2017)

Répartition des Publics



81%
de publics
individuels

14%
Groupes

5%
scolaires

Des publics individuels largement majoritaires, chiffre très supérieur à ce qui se joue dans les autres secteurs (67% sur l'ensemble des secteurs)

40%

des entreprises
ont plus de 50 ans



40%

ont 100 ans
et plus

Le tourisme de savoir-faire est un tourisme culturel. C'est le secteur qui compte le plus d'entreprises de plus de 100 ans (40% contre 26% tous secteurs confondus). Certaines sont particulièrement anciennes, emblématiques du savoir-faire français et de l'histoire de France : la Monnaie de Paris (864), l'Imprimerie Nationale (1538), les Cristalleries de Saint-Louis (1767)...



31%

de visites gratuites

un prix moyen de

6 €

Une filière touristique accessible à tous avec un nombre important de visites gratuites et un prix d'entrée moyen très raisonnable.



87%

des entreprises disposent de
boutique en fin de parcours

Bien supérieur à la moyenne de 80% tous secteurs confondus.

Les 10 entreprises les plus visitées du secteur Industrie, Énergie et Environnement*

- 1 **AIRBUS TOULOUSE** ★
Blagnac (31) Occitanie
100 000 visiteurs
- 2 **EDF CENTRALE HYDRAULIQUE DU BAZACLE** ★
Toulouse (31) Occitanie
77 843 visiteurs
- 3 **CHANTIERS DE L'ATLANTIQUE** ★
Saint-Nazaire (44) Pays de la Loire
55 700 visiteurs
- 4 **EDF USINE MARÉMOTRICE DE LA RANCE** ★
La Richardais (35) Bretagne
37 815 visiteurs
- 5 **AIRBUS SAINT-NAZAIRE** ★
Saint-Nazaire (44) Pays de la Loire
26 000 visiteurs
- 6 **ITER St Paul Les Durance** (13)
Provence-Alpes-Côte d'Azur
16 043 visiteurs
- 7 **VERRERIE ARC** ★
Arques (62) Hauts-de-France
12 912 visiteurs
- 8 **ANDRA - CENTRE MEUSE-HAUTE-MARNE**
Bure (55) Grand Est
12 107 visiteurs
- 9 **EDF CENTRALE ET BARRAGE DE SERRE-PONÇON** ★
Rousset (05) Provence-Alpes-Côte d'Azur
10 415 visiteurs
- 10 **EDF CENTRALE NUCLÉAIRE DE FLAMANVILLE**
Flamanville (50) Normandie
9 108 visiteurs

*Sur la base des données 2019. Merci de citer *Entreprise et Découverte* pour toute exploitation de ces données.

NOS COUPS DE CŒUR



- CHANTIERS DE L'ATLANTIQUE** ★
Pays de la Loire - Saint-Nazaire (44)
- CNR - AMÉNAGEMENT HYDROÉLECTRIQUE ET FLUVIAL DE BOLLÈNE** ★
Provence-Alpes-Côte D'azur - Bollène (84)
- CRISTEL** Bourgogne-Franche-Comté ● ★
Feschés-le-Châtel (25)
- EDF - CENTRALE NUCLÉAIRE DE CHINON** ★
Centre-Val De Loire - Avoine (37)
- USINE RENAULT DE DOUAI** ★
Hauts-De-France - Cuincy (59)

● **Entreprise du Patrimoine Vivant**

★ **France Savoir-faire d'Excellence**



FRANCE SAVOIR-FAIRE D'EXCELLENCE

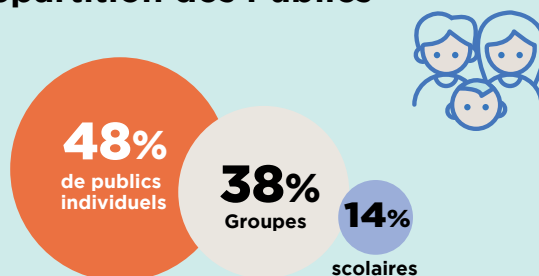


Les chiffres du secteur

260 entreprises ont accueilli **1 650 000** millions de visiteurs

L'industrie séduit les visiteurs (11% du total des visiteurs aujourd'hui contre 10% en 2017). La place d'EDF est première puisque ses sites accueillent 25 % du total des visiteurs

Répartition des Publics



La part de groupes et de scolaires est bien plus élevée que dans les autres secteurs. Les scolaires sont des cibles privilégiées de l'industrie qui recherche ce contact direct avec les jeunes.

34% des entreprises ont plus de 50 ans
10% ont 100 ans et plus

L'industrie et l'énergie présentent moins d'entreprises anciennes que les autres secteurs (45% de plus de 50 ans et 26% de plus de 100 ans tous secteurs confondus), mais quelques pépites notables : de Buyer (1810), les Fonderies de Sougland (1534), Arc (1825), la Verrerie de Saint-Just (1826)

FREE
74% de visites gratuites
un prix moyen de **8,60 €**

Une filière touristique accessible à tous avec un nombre important de visites gratuites, et un prix d'entrée moyen raisonnable pour ces visites XXL.

À propos d'Entreprise et Découverte



Entreprise et Découverte est l'association nationale de la visite d'entreprise. Elle œuvre pour le développement de cette nouvelle offre culturelle française au service des publics.

ENTREPRISE ET DÉCOUVERTE assure la communication, l'animation du réseau et l'accompagnement des entreprises et des territoires.

Ce tourisme est aujourd'hui plébiscité par 15 millions de curieux, qui découvrent chaque année les métiers et les savoir-faire au cœur des ateliers et des usines françaises. Sites industriels et ateliers d'artisans, près de 2 000 entreprises ouvertes au public sont aujourd'hui référencées sur le site de l'association www.entrepriseetdecouverte.fr

L'association compte 400 adhérents, constitués à 80% d'entreprises, et à 20% de professionnels du tourisme (Offices de tourisme, Comités régionaux et départementaux du tourisme...). Elle travaille main dans la main avec ses partenaires, notamment les Ministères de l'Économie et des Finances, de la Culture, de l'Europe et des Affaires étrangères.

FRANCE SAVOIR-FAIRE D'EXCELLENCE

Créée en 2019 par Entreprise et Découverte, en partenariat avec les ministères des Affaires étrangères et de la Culture, la marque France Savoir-Faire d'Excellence fait la promotion du tourisme de savoir-faire à l'international. Elle distingue les 100 plus belles visites d'entreprise, vitrines du savoir-faire français.



FRANCE SAVOIR-FAIRE
D'EXCELLENCE ★

ENTREPRISE DU PATRIMOINE VIVANT

Le label Entreprise du Patrimoine Vivant (EPV) est une marque de reconnaissance de l'État mise en place pour distinguer des entreprises françaises aux savoir-faire artisanaux et industriels d'excellence. Il est géré par l'Institut National des Métiers d'art depuis 2019.



CONTACT Entreprise et Découverte

Cécile Pierre, Déléguée Générale
cecile.pierre@entrepriseetdecouverte.fr

CONTACT Presse

Camille Tomasi – camille@leburo-rp.com
06 59 43 55 20
Sandra Artore – sandra@leburo-rp.com
06 03 43 60 25

Plus d'informations sur www.entrepriseetdecouverte.fr/espace-pro





Entreprise et Découverte
20, Rue Vieille du Temple - 75004 Paris
Tél : 01 42 72 10 00
contact@entrepriseetdecouverte.fr