

Questionnaire de projection : *Blancanieves*, Pablo Berger (2012) (F. Ottenwelter, Collège du Bastberg)

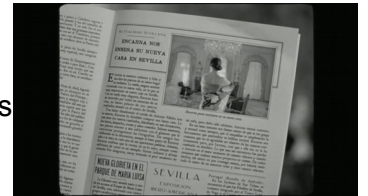
Avez-vous bien regardé et compris ? (répondez en phrases courtes mais complètes).

1. Dans quelle mesure peut-on dire de Antonio Villalta qu'il est « roi » au début ? (= De quoi est-il roi ?) [0,5pt]
2. a) Dans quelles circonstances Carmen naît-elle ? (= que se passe-t-il pour son père / pour sa mère le jour de sa naissance?) [1pt]
b) Qui va alors s'occuper d'elle ? Pourquoi ? [1,5 pts]
3. Que devient la robe de communion de Carmencita ? Pourquoi ? [1pt]
4. Donnez deux raisons pour lesquelles on peut dire que Pepe est un personnage important. [2pts]
5. a) Quelle « surprise » Carmen fait-elle à son père quand elle lui demande de fermer les yeux? [1pt]
b) Que ressent alors Antonio ? Justifiez deux sentiments différents. [2pts]
6. a) Comment Encarna se comporte-t-elle avec Antonio et Carmen ? Quel trait de caractère cela traduit-il ? Donnez deux exemples précis. [2pts]
b) Comment Encarna se comporte-t-elle avec son chauffeur ? Pourquoi / quel autre trait de caractère ressort



ici ? [2pts]

7. a) Pourquoi Jesusin en veut-il à Blancanieves ? [1pt]
b) Sa vengeance sera-t-elle une réussite ? Expliquez. [1,5pt]

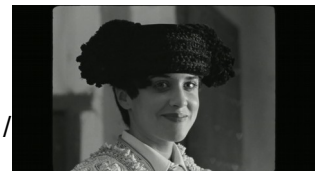


8. a) Dans quelles circonstances Encarna découvre-t-elle que Carmen n'est pas morte ? [0,5pt]
b) Qu'est-ce qui décuple sa jalousie ? [0,5pt]
9. a) Pourquoi peut-on dire de Rafita qu'il est un amoureux « transi » (= personne qui en idéalise une autre et qui voit ses libertés de parole et d'action entravées par ses sentiments trop prédominants) ? = Jusqu'où va-t-il par amour pour Carmen ? Quel est son « métier » à la fin ? Que doit-il supporter ? [2pts]
10. Que signifie la larme finale ? Comment l'interprétez-vous ? Expliquez. [1,5pt]



Les références (appuyez-vous sur vos recherches)

11. a) Carmen & Blanche-neige : expliquez trois points communs entre le personnage / l'histoire du conte des Frères Grimm et celui / celle du film de Pablo Berger. [3pts]



b) Expliquez deux différences. [2pts]

12. a) Expliquez un élément de la tauromachie qui est mis en valeur dans le film. [1pt]
b) Donnez, au contraire, un élément qui donne un côté « négatif » de la tauromachie. [1pt]

13. Expliquez pourquoi on peut dire que « Los Enanitos Toreros » (= la troupe des « nains ») appartiennent au genre des « mojiganga ». [1pt]



14. Quelle animation y a-t-il sur le praxinoscope ? En quoi est-ce un hommage ? [1pt]

15. Sachant que « para toda la vida » (sur le contrat) signifie « pour toute la vie », quel point commun y a-t-il entre Faust, avec Méphistophélès, et Carmen avec Don Carlos, le manager ? [1pt]



16. Donnez deux références à deux autres contes dans le film. [2pts]

17. Donnez votre avis justifié, par au moins 3 raisons précises (ce que vous avez apprécié et/ou ce que vous avez moins apprécié). Vous n'oublierez pas de relier vos phrases par des connecteurs logiques. [3 pts]