

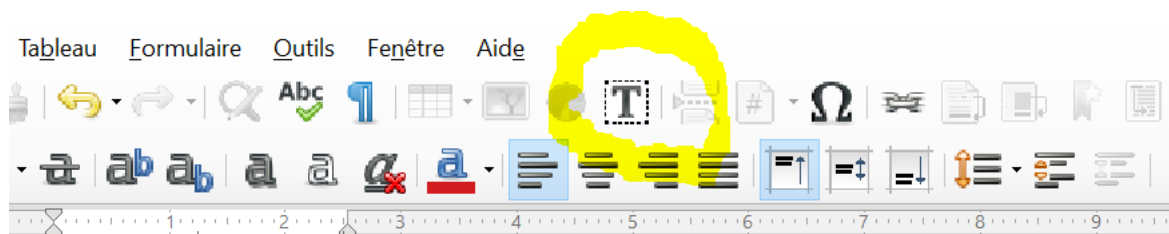
Dans la série des tutos des p'tits trucs de la Doc

Tutoriel express : l'ajout de texte sur une image dans Libre Office Writer

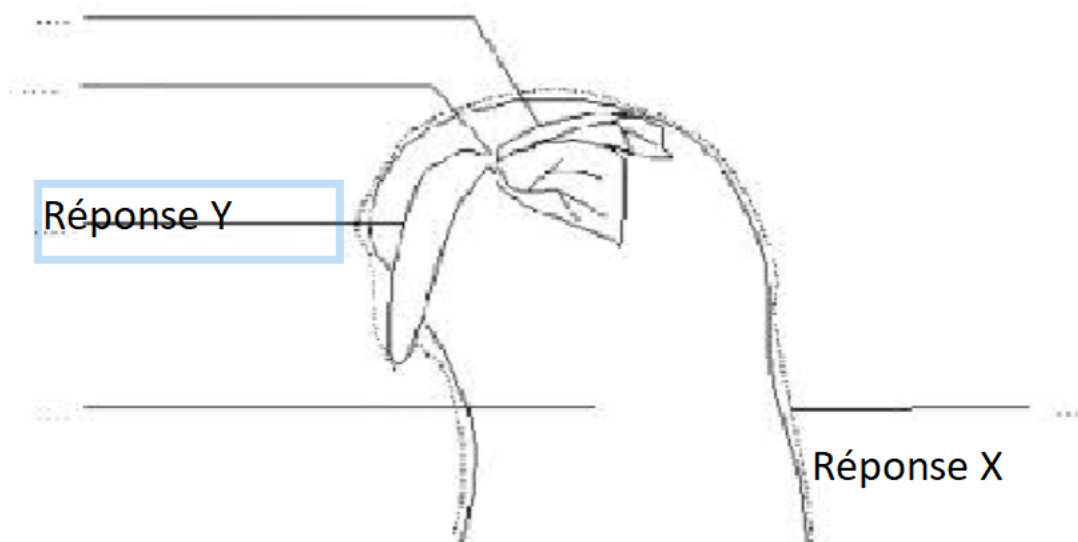
Attention, il faut manier la souris avec dextérité ! Mes explications ont peut-être été rapides

Cliquer sur l'icône T (surlignée en jaune dans la capture d'écran qui suit mon texte) dans le ruban du haut de votre écran. Ne lâchez pas la souris et faites un cliquer-glisser de manière à dessiner un cadre pour la saisie de votre texte. Vous pouvez également déplacer ou repositionner ce cadre. Vous saisissez votre texte dans ce cadre.

Voici ce que ça donne sur le fichier ouvert avec LibreOfficeWriter, le logiciel installé sur les postes du CDI :

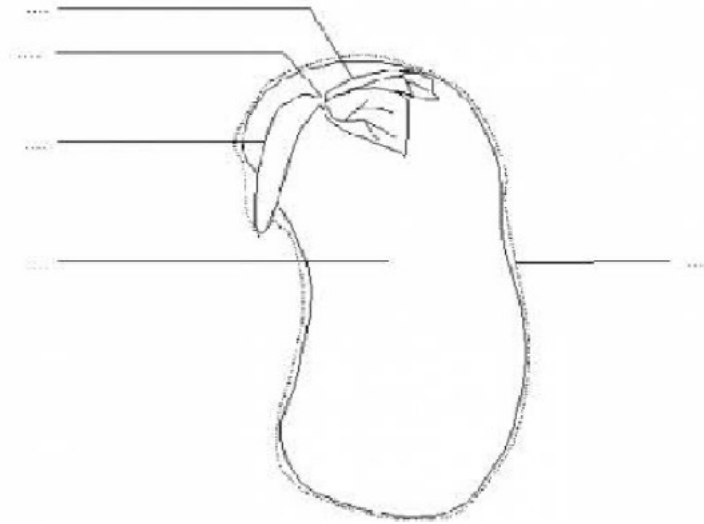


l'étez le schéma ci dessous en utilisant le vocabulaire de la vidéo.



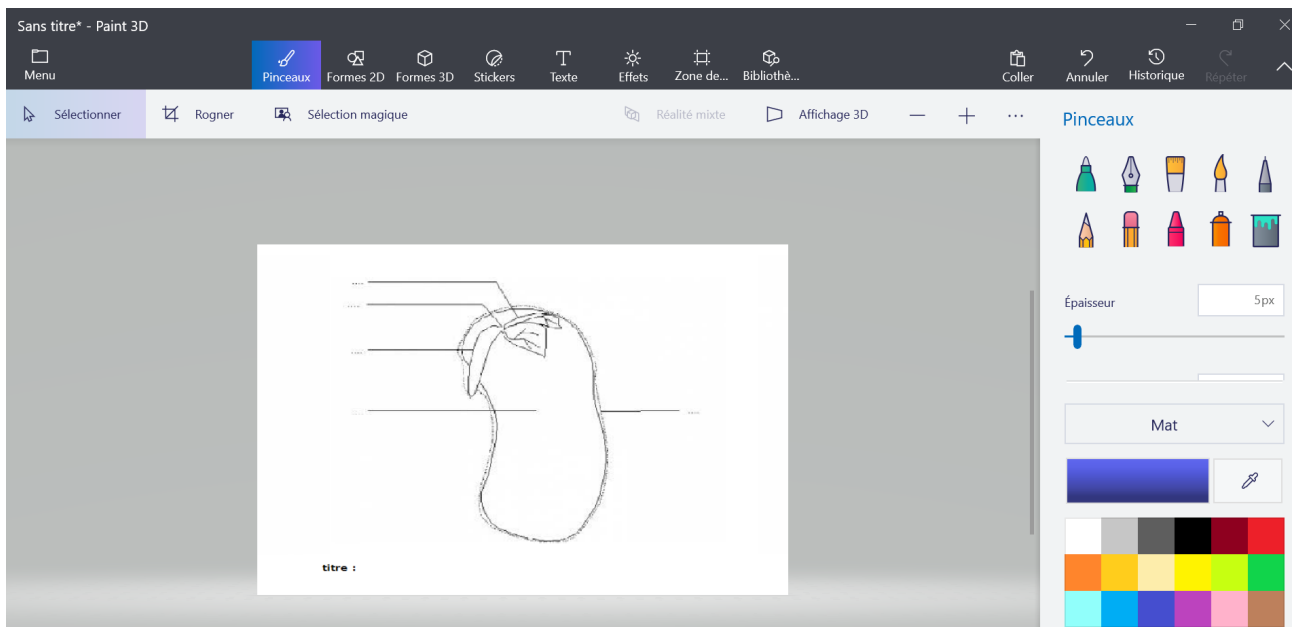
Tutoriel express : l'ajout de texte sur une image traitée dans Paint, Photofiltre (ou avec un logiciel de retouche photo)

Dans photofiltre vous importez une image, par exemple l'image 1 du cours de SVT



titre :

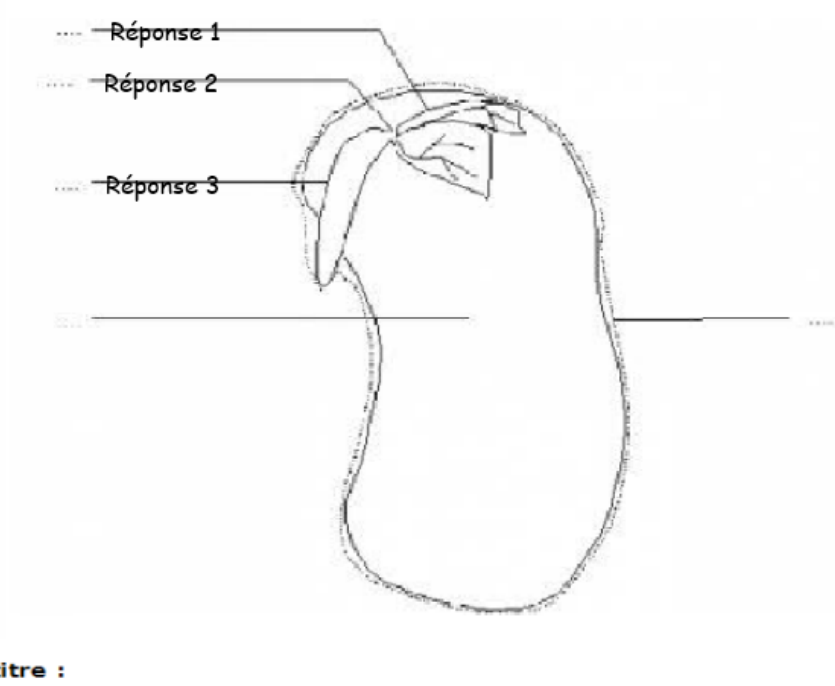
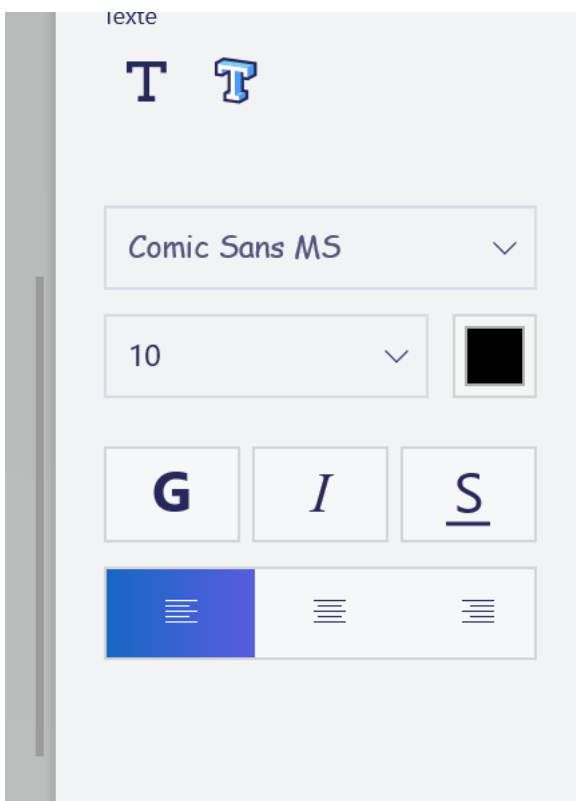
Voici l'import de l'image dans Paint



Il suffit de cliquer sur l'icône de la lettre T qui se trouve sur le ruban du haut de la page.

Une fenêtre apparaît sur l'écran, on écrit le texte dans la fenêtre.

Vous pouvez vous aider de la boîte de dialogue pour choisir une police de caractère



Françoise Grave
CDI collège Camille Claudel
59650 Villeneuve d'Ascq

Vous pouvez partager avec la licence Creative Commons qui suit

