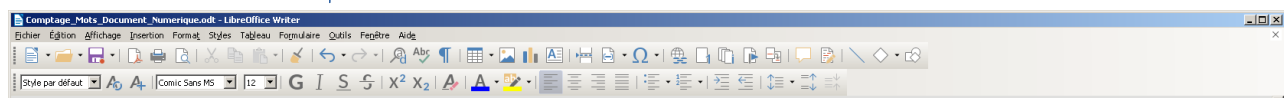


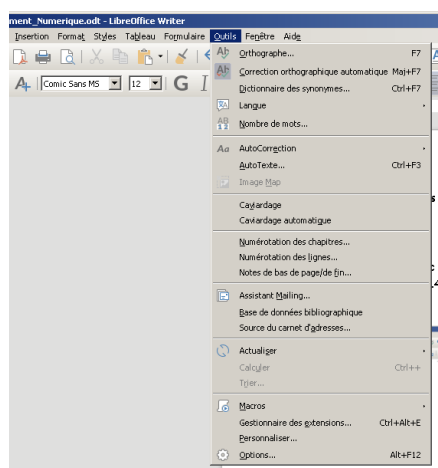
Le comptage des mots dans un document LibreOffice Writer

Ce tutoriel est réalisé avec la version LibreOffice installée sur les PC du collège, c'est-à-dire LibreOffice 6.4.

Cliquez sur **Outils**



Cliquez ensuite sur « **nombre de mots** »



La boîte de dialogue affiche le nombre de mots de votre document, le nombre de caractères, les caractères incluant les espaces, les caractères excluant les espaces.

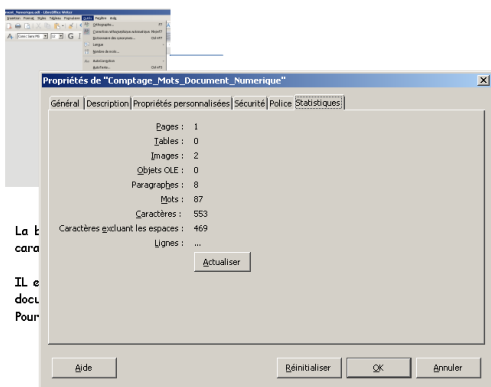
IL est possible d'afficher le nombre de mots en sélectionnant un morceau de votre document.

Pour obtenir plus d'information : [Fichier, Propriétés, Statistiques](#)

Puis cliquez sur OK.

Une capture d'écran pour ce fichier en cours d'écriture à partir des propriétés du document : les statistiques indiquent le nombre de mots, de paragraphes, d'images.

Cliquez ensuite sur «nombre de mots»



Françoise Grave
Professeur documentaliste
Collège Camille Claudel
59650 Villeneuve d'Ascq

