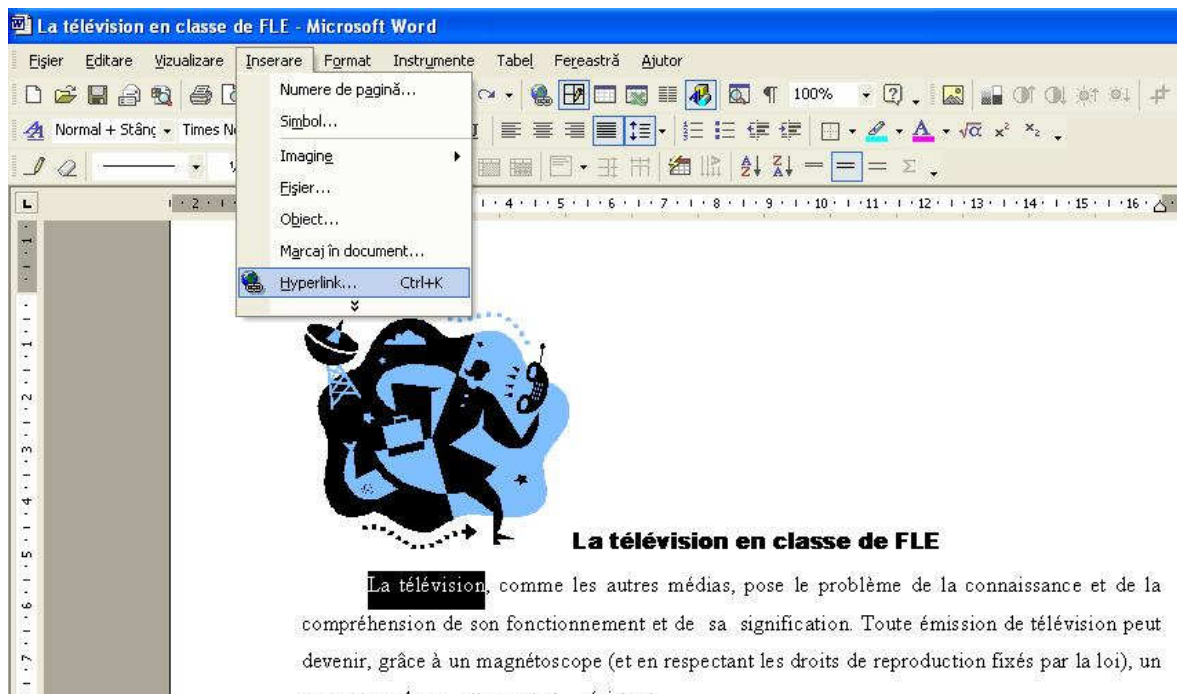


CREER UN LIEN HYPERTEXTE SOUS WORD

Les liens hypertextes peuvent être désignés par de nombreux termes ; certains les nomment liens tout courts, d'autres hyperliens, d'autres encore parlent simplement de l'hypertexte. Les liens hypertextes ne sont pas uniquement des mots bleus soulignés qui vous emmènent à un autre emplacement comme par magie. À l'arrière-plan, dans le code HTML, se trouve une URL qui indique au navigateur la destination vers laquelle il doit se diriger lorsque vous cliquez sur le lien.

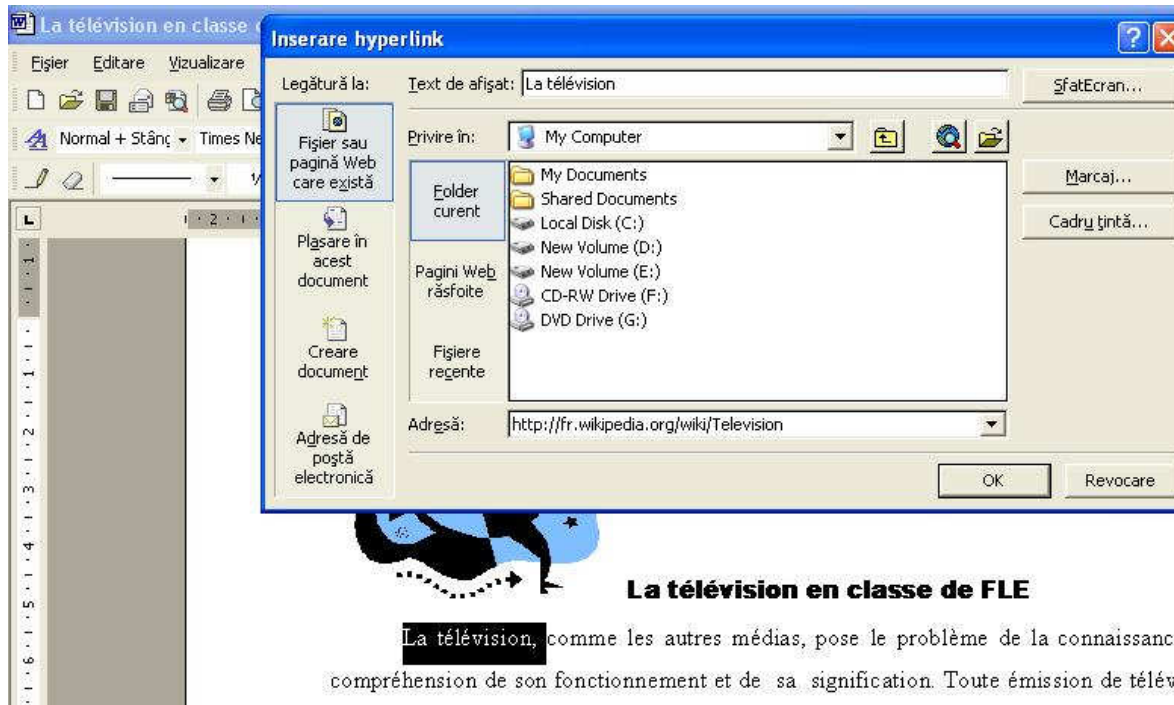
Sélectionnez le texte ou l'image que vous souhaitez afficher en tant que lien hypertexte. Sous l'onglet **Insertion (Inserare)**, cliquez sur **Lien hypertexte (Hyperlink)**. Vous pouvez également cliquer avec le bouton droit sur le texte ou l'image puis cliquer sur **Lien hypertexte** dans le menu contextuel.



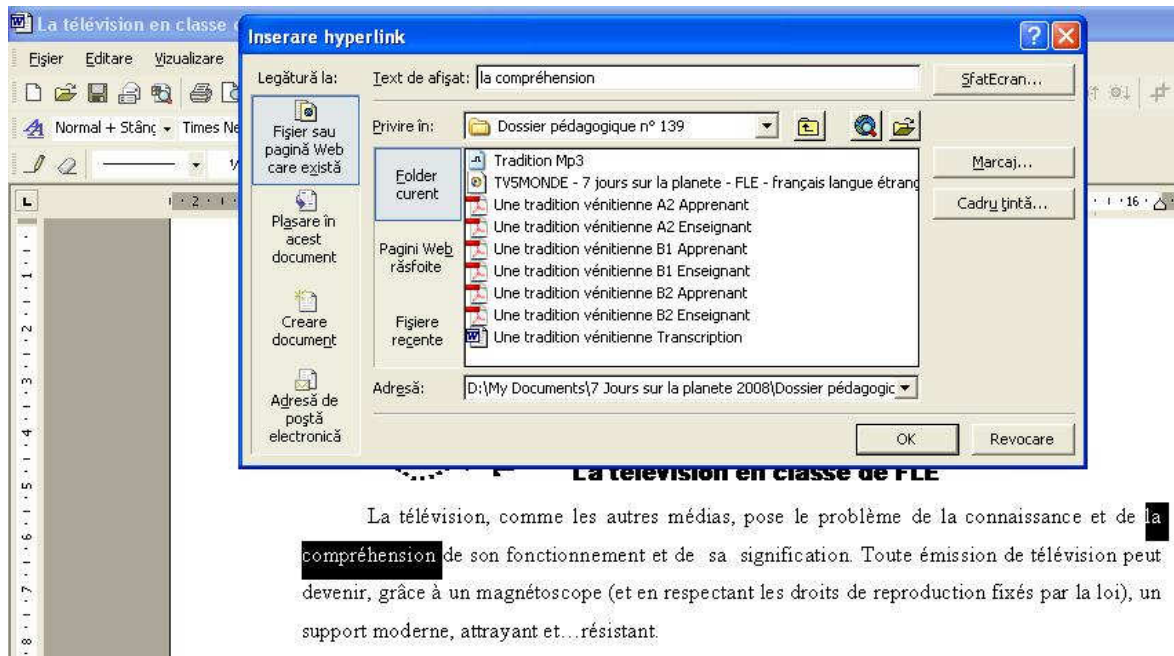
Attention !

Pour créer rapidement un lien sous Word, la méthode la plus efficace est le raccourci. Sélectionnez le texte dans lequel vous souhaitez intégrer un lien, puis appuyez sur la touche **K** tout en maintenant la touche **Ctrl** enfoncée. Vous pouvez alors faire pointer le lien vers une page Web ou bien vers un document de votre disque dur.

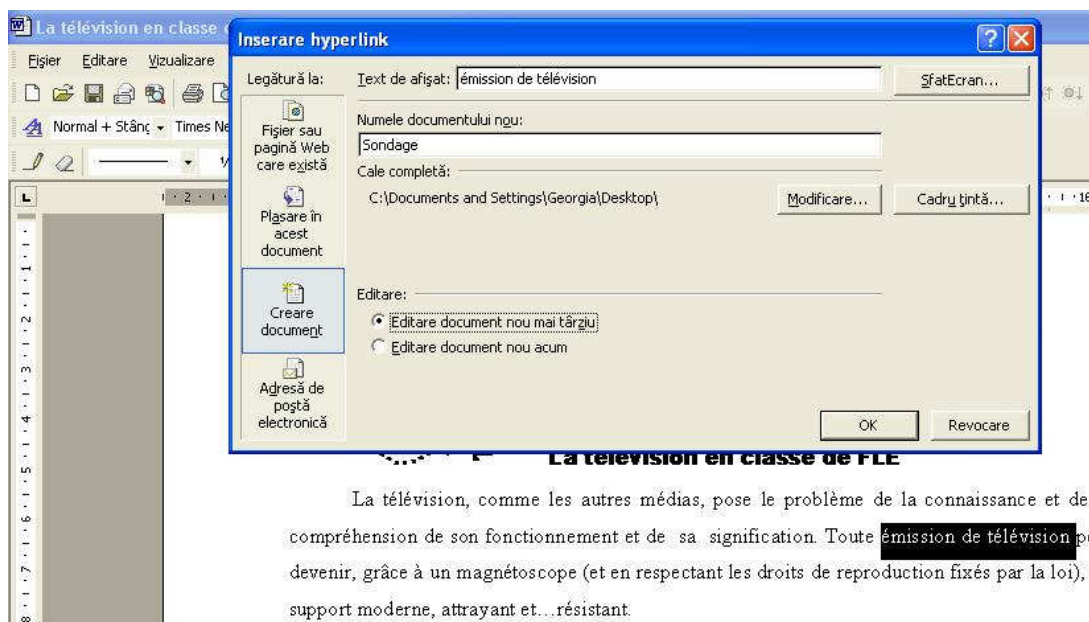
1.1. POUR CREER UN LIEN VERS UN FICHIER OU PAGE WEB EXISTANT(E),
 cliquez sur **Fichier ou page Web existant(e)** (**Fișier sau pagină web care există**), sous
Lier à (Legătură la), puis tapez l'adresse du fichier à lier dans la zone **Adresse (Adresă)**.



Si vous ne connaissez pas l'adresse d'un fichier, cliquez sur la flèche de la liste **Regarder dans (Privire în)** pour accéder au fichier requis (fichier son/vidéo, texte etc).



1.2. POUR CREER UN LIEN VERS UN FICHIER QUE VOUS N'AVEZ PAS ENCORE CREEE, cliquez sur **Créer un document (Creare document)**, sous **Lier à**. Ensuite, tapez le nom du nouveau fichier dans la zone **Nom du nouveau document (Numele documentului nou)** puis, dans la section **Quand modifier**, cliquez sur **Modifier le nouveau document ultérieurement (Editare document nou mai târziu)** ou **Modifier le nouveau document maintenant (Editare document nou acum)**.

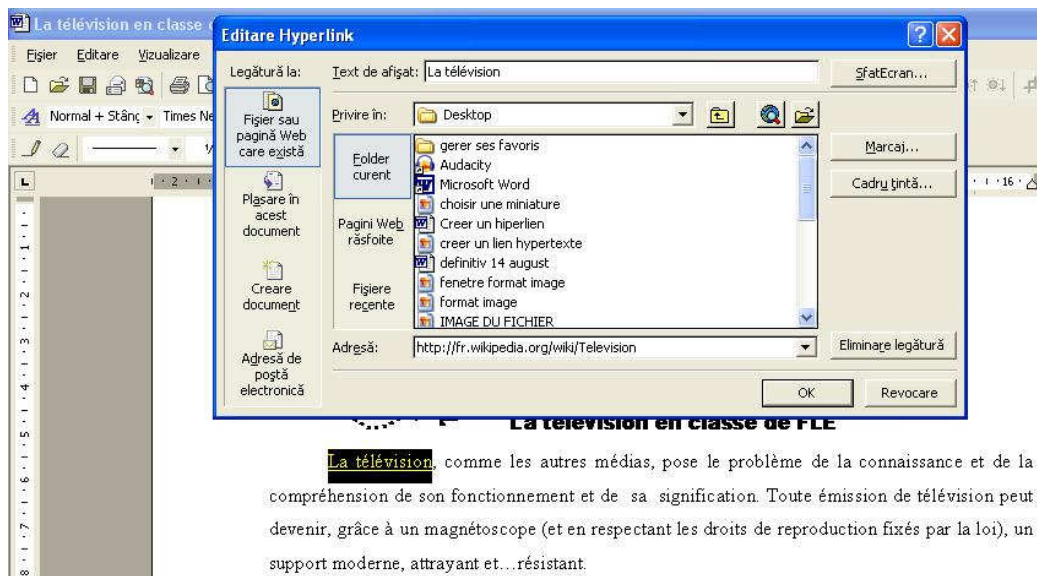


1.3. POUR DESACTIVER DES LIENS HYPERTEXTES, effectuez les opérations suivantes.

1.3.1. Sélectionnez le texte ou l'image affiché(e) en tant que lien hypertexte.

1.3.2. Sous l'onglet **Insertion**, dans le groupe **Liens**, cliquez sur **Lien hypertexte**. Vous pouvez également cliquer avec le bouton droit sur le texte ou l'image puis cliquer sur **Lien hypertexte** dans le menu contextuel.

1.3.2. Cliquer sur **Supprimer le lien (Eliminare legătură)**.



RESSOURCES EN-LIGNE:

MICROSOFT OFFICE ON LINE. <http://office.microsoft.com/>

LE COMPAGNON.INFO

<http://lecompagnon.info/word/index.html>

TOUT SAVOIR.NET

<http://www.tout-savoir.net/>