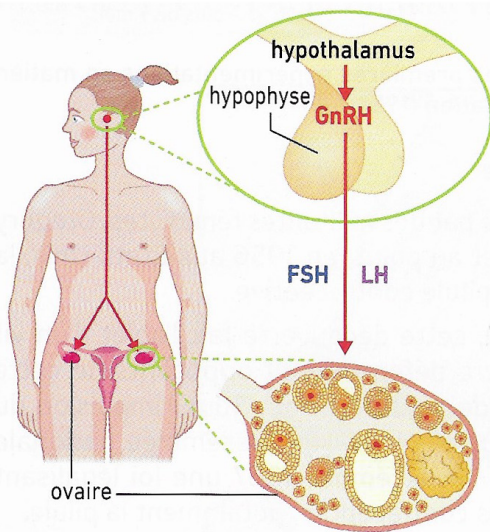
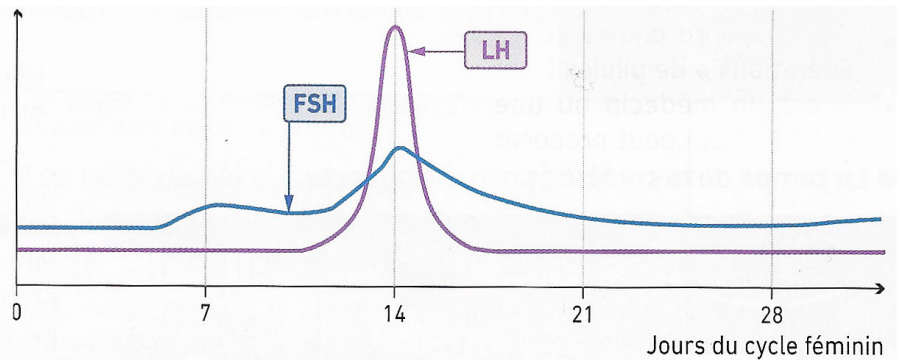


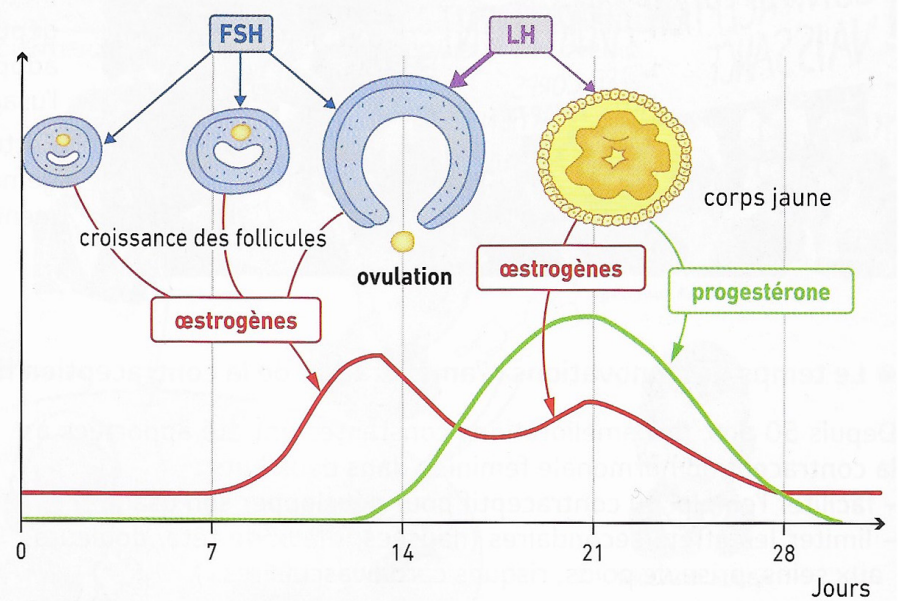
Question 1 : Montrez le rôle des hormones hypophysaires sur le fonctionnement des ovaires.



A Sécrétion des hormones FSH et LH par l'hypophyse.

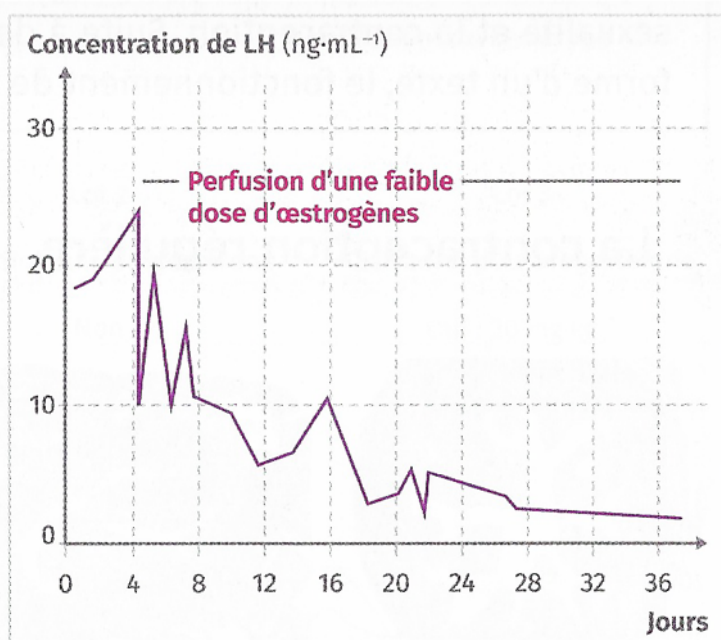


B Taux des hormones FSH et LH au cours d'un cycle.



C Effets des hormones de l'hypophyse sur le fonctionnement ovarien.

Question 2 : Expliquez pourquoi l'on peut dire que les hormones produites par les ovaires agissent en retour sur l'hypophyse ?



D. Concentration sanguine en LH chez une guenon après ablation des ovaires.

Après le 4^{ème} jour d'ablation des ovaires de la guenon, on fait une perfusion d'une faible dose d'œstrogènes et on observe les conséquences au cours du temps.