



HISTOIRE DES ARTS

FICHE DE REVISION POUR L'ÉPREUVE ORALE

Autorretrato en la frontera entre México y Estados Unidos, Frida Kahlo

Autorretrato en la frontera entre México y Estados Unidos, Frida Kahlo



IDENTIFIER



- ⌘ Le titre de l'œuvre est *Autorretrato en la frontera entre México y Estados Unidos (Autoportrait en la frontière entre Mexico et les Etats -Unis)*
- ⌘ C'est un tableau. C'est une huile sur métal.
- ⌘ Elle appartient au domaine des arts visuels.
- ⌘ Elle a été réalisée par Frida Kahlo, artiste mexicaine (1907-1954).
- ⌘ Cette œuvre date de 1932.
- ⌘ Ses dimensions sont 31 X 35
- ⌘ Elle appartient à la collection Manuel Reyero, New York.

DECRIRE



⌘ Lorsque je suis en présence de cette œuvre, je ressens....

Voici quelques idées:

- Quand je regarde cette œuvre, quelle est la première chose qui me vient à l'esprit ?

- Puis en m'attardant, quel est l'effet que fait l'œuvre sur moi ?

Elle me touche, elle me rassure, elle me fait peur, elle me bouleverse, elle m'inquiète, elle m'interroge.....

- Si je pouvais entrer dans cette œuvre, voilà où j'aimerais être.

⌘ **J'observe et je vois une femme, Frida Kahlo. Elle est placée sur un piédestal où est inscrit « Carmen Rivera peint en 1932 ».**

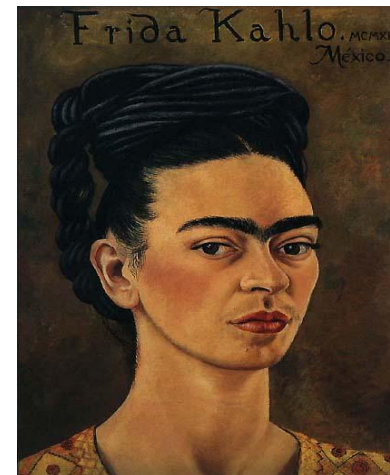
Frida regarde droit devant : elle me regarde, moi le spectateur.

Elle porte une élégante robe, de longs gants et un collier. Cette tenue contraste avec les robes traditionnelles mexicaines qu'elle a l'habitude de porter.

DECRIRE

Dans sa main droite, une cigarette qui est l'attribut des femmes modernes.
Ses épais sourcils se rejoignent sur le front comme les ailes d'un oiseau. C'est un élément qui symbolisera son visage.
Ses cheveux attachés en chignon, ses mains croisées et la rigidité du corps lui donnent un aspect grave.
Le corps de Frida Kahlo forme une barrière, une frontière entre deux espaces différents. Frida se situe entre deux mondes. Le décor s'oppose.

Autorretrato con Vestido Rojo y Dorado, 1941



DECRIRE



- ⌘ Les paysages de droite représentent le Mexique. (drapeau dans sa main gauche)
- ⌘ Les éléments naturels dominant : les astres dans le ciel (le soleil et la lune), qui symbolisent les croyances des civilisations précolombiennes.
- ⌘ Les nuages
- ⌘ La pyramide aztèque
- ⌘ Les tas de pierre
- ⌘ Les tons chauds
- ⌘ Les paysages de gauche représentent les Etats - Unis (drapeau) .
- ⌘ Les aspects industriels dominant : un univers construit par l 'homme et dominé par la technique.
- ⌘ Les fumées polluantes, qui s'échappent des cheminées d'usines
- ⌘ Les gratte-ciel
- ⌘ Le fer
- ⌘ Les tons froids et la couleur grise

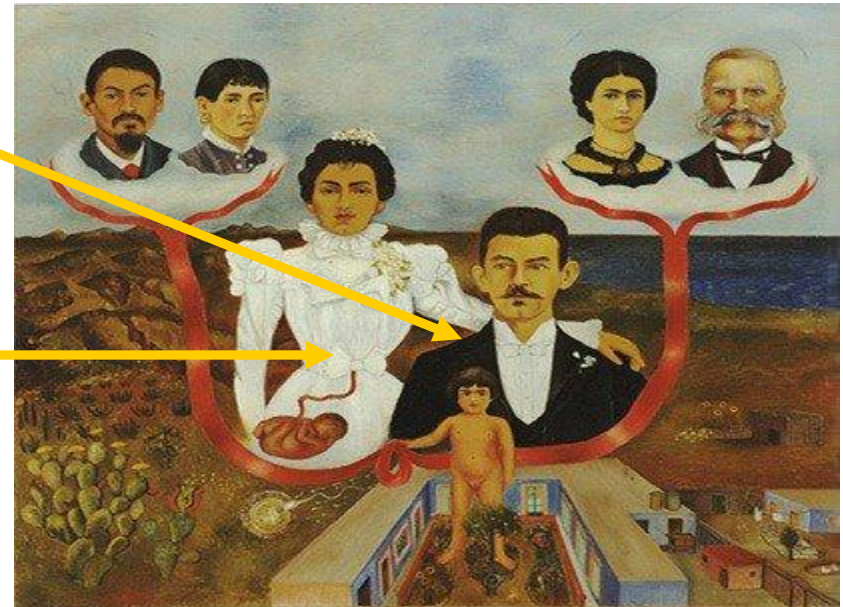
DECRIRE

Le décor s'oppose mais un petit détail crée un lien entre ces deux univers distincts : un générateur posé sur le sol nord - américain tire son énergie des racines des plantes mexicaines. Il alimente ensuite le socle sur lequel se tient Frida Kahlo. Elle reçoit donc de l'énergie des deux mondes.

Père d'origine occidentale

Mère d'origine mexicaine

*Mes grands-parents, Mes parents,
et je (Family Tree), 1936*



ANALYSER

≡ **Ce que je vois a une signification.**

Comme le titre l'indique, il s'agit d'un autoportrait. C'est une habitude chez F. Kahlo. Elle affirmait : « je me peins parce que je suis le sujet que je connais le mieux ». Cela n'est pas étonnant, puisque lors de son hospitalisation, son père lui avait installé des miroirs au plafond. Elle se prend alors pour seul modèle.

Dans ce tableau, Frida Kahlo est écartelée entre deux sentiments :

- son admiration pour le progrès industriel des Etats - Unis
- sa nostalgie du pays natal

Sa place est centrale. Elle puise son énergie à la fois dans la partie mexicaine et dans la partie américaine. F.Kahlo a choisi sa propre voie, celle d'un équilibre entre passé et avenir, entre tradition et progrès.

Son style est à la fois :

- **FOLKLORIQUE**: il y a de nombreux éléments traditionnels mexicains
- **SURREALISTE** : les surréalistes ont pour particularité de faire appel à l'insolite, aux rêves, à l'imaginaire, à l'inconscient. Mais, F. Kahlo rejette cette étiquette de peintre « surréaliste » en déclarant que ses tableaux décrivent « sa réalité personnelle bien plus que ses rêves ».
- **SYMBOLISTE**: ses œuvres comportent de nombreux symboles de ses blessures physiques et psychologiques.
(colonne brisée, cerf blessé...)

FAIRE LE LIEN

- ⌘ Ce document nous permet de comprendre des espaces, des pays riches et industrialisés (le Nord), des pays traditionnels et ruraux (le Sud).
- ⌘ Ce document nous permet de comprendre une artiste, née au Mexique en 1907. Très jeune, elle est initiée par son père à la photographie et à la peinture. Elle rencontre le célèbre muraliste Diego Rivera, qui l'encourage. Il devient en 1929, son mari. En 1930, ils visitent les Etats-Unis. C'est lors de ce séjour qu'elle peint le tableau que nous étudions. En 1937, D. Rivera obtient l'asile politique pour Trotsky, qui sera alors hébergé dans leur maison bleue. En automne 1938, F. Kahlo présente ses oeuvres, dans sa première exposition individuelle, à New-York. Elle y rencontre un franc succès. En 1939, elle se rend à Paris pour y exposer ses œuvres. C'est une artiste qui a connu de grandes souffrances physiques: elle est atteinte de poliomyélite et elle est victime d'un grave accident de tramway. Elle finira sa vie en fauteuil roulant. Sa jambe sera amputée quelque temps avant sa mort en 1954.



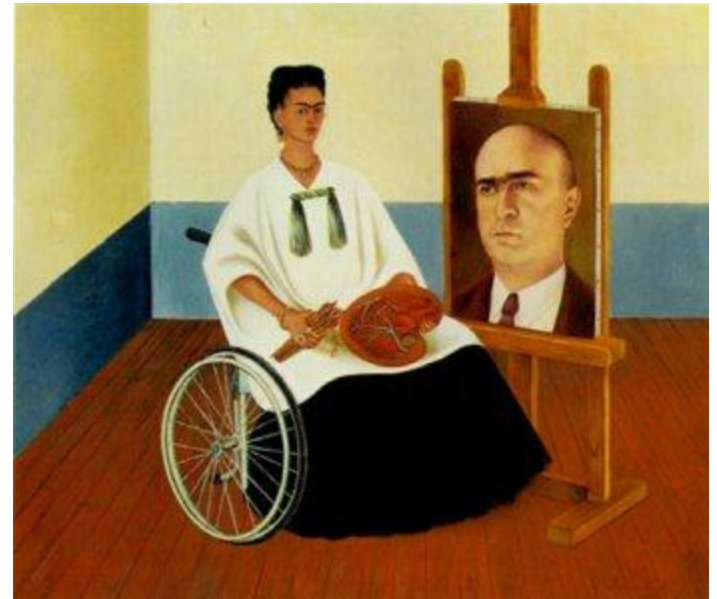


Les deux Fridas , 1939

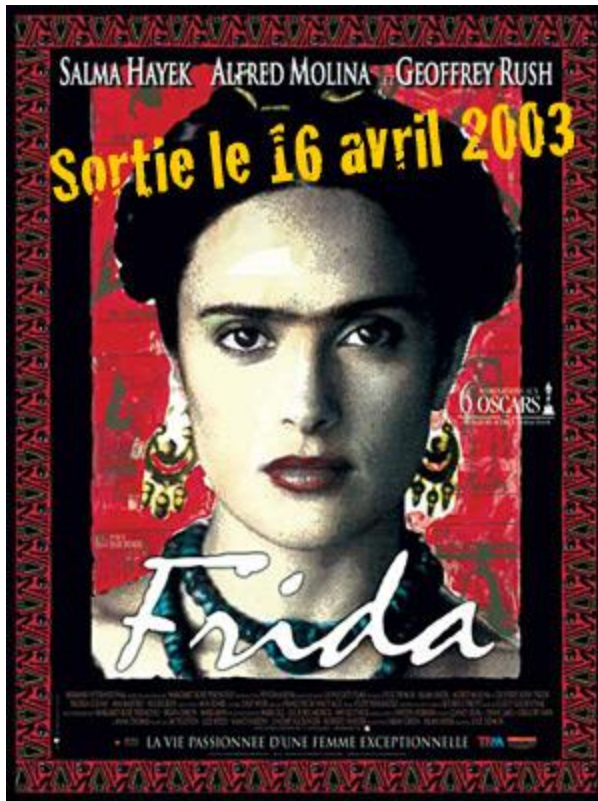


*Portrait de Diego Rivera,
1937*

*Autoportrait de
Frida Kahlo et de
Diego Rivera, 1951*



L'EFFET KAHLO



Record pour un Frida Kahlo

Un autoportrait de la peintre mexicaine Frida Kahlo, jamais mis sur le marché, pourrait atteindre des records lors de sa vente aux enchères en mai, au dépôt-vente Sotheby's de New York. *Raices* («racines»), daté de 1943, une huile sur métal de 35 centimètres de haut sur 50 de large, est estimé par le placier entre 5 et 7 millions de dollars (4,14 et 5,8 millions d'euros). Un autre autoportrait de Kahlo, de 1929, avait dépassé 5 millions dans une vente aux enchères en 2000, devenant l'œuvre la plus chère d'un peintre latino-américain. L'artiste aurait peint *Raices* peu après son remariage avec le peintre Diego Rivera.

retrouve la Berlinale
films de Berlinale

Libération

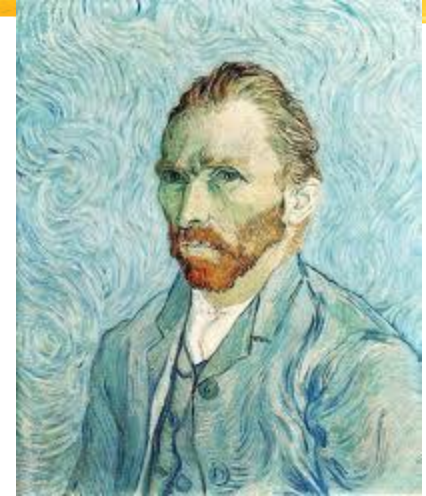
Libération - 2 Février 2006

D 'AUTRES AUTOportraits



Picasso, 1972

Van Gogh, 1889



Rembrandt, 1661



Dubuffet, 1966

Warhol, 1967

