

exercice: Transport et dépôt des produits de l'érosion

Nous avons vu précédemment que l'altération des roches produit des particules solides et/ou des éléments solubles. Nous pouvons alors nous demander quel est le devenir des produits de l'altération des roches.

Question n°1 : A l'aide des photos du document 1 de l'annexe, proposez une hypothèse quant au devenir des produits de l'altération des roches.

Question n°2a : D'après le document n°2, précisez quel(s) paramètre(s) semblent gouverner le transport des particules.

2b : A l'aide du document 3, déterminez si les particules des prélèvements A1, A2, B1 et C1 sont transportées, érodées ou si elles sédimentent.

Préciser alors les facteurs qui gouvernent le transport des particules.

Annexe

Document n°1 : Quelques paysages



Namibie, région du Spitzkope (massif granitique)



Fleuve Amazone



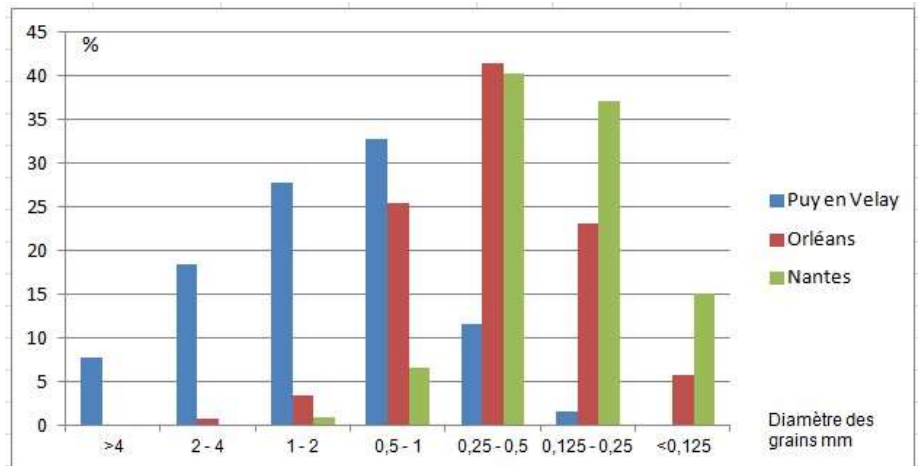
**Inondations janvier 2014
(Hyères)**

Document n°2 : transport des particules

Lorsque les particules transportées se déposent (= sédimentent). On qualifie de sédiments les particules qui se déposent.



Les 3 lieux d'échantillonnage



Répartition des éléments dans la Loire en fonction de la taille

	Puy en Velay	Orléans	Nantes
Vitesse du courant en cm/s Le 01/01/2019	100	10	1
Taille des particules prélevées (mm)	0,5 A1	0,5 B1	0,5 C1
Taille des particules prélevées (mm)	100 A2		

Document n°3: Diagramme de Hjulstrom

