

Activité : La notion d'espèce



Voici 2 concepts souvent utilisés pour définir la notion d'espèce :

Le concept biologique énoncé par Ernst Mayer en 1942: une espèce est une population ou un ensemble de populations dont les individus peuvent effectivement ou potentiellement se reproduire entre eux et engendrer une descendance viable et féconde, dans des conditions naturelles.

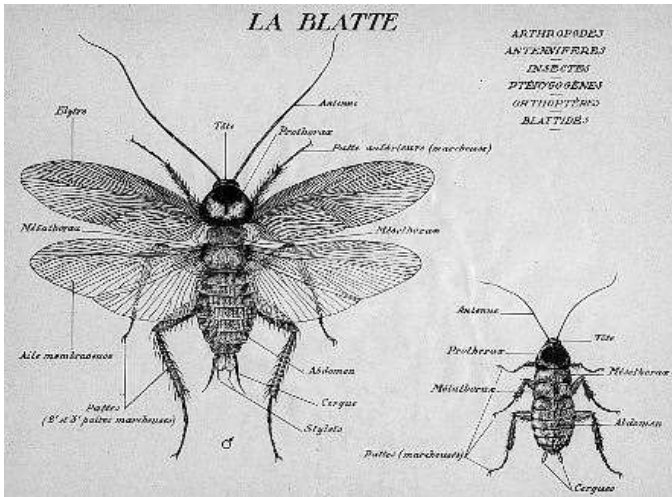
Le concept morphologique de l'espèce est le concept le plus généralement utilisé en pratique. Il consiste à identifier une espèce d'après ses caractéristiques structurales ou morphologiques distinctives.

Concept utilisé pour définir la notion d'espèce	Concept biologique	Concept morphologique
Inconvénients et limites		

Activité :

1/ A partir des exemples proposés (page suivante), compléter le tableau ci-dessus

2/Proposer une définition plus actuelle d'espèce.



Blattes mâle et femelle



Faisan femelle à gauche et mâle à droite



Deux espèces différentes ?
à gauche un mâle, à droite une femelle de l'espèce *Orgyia recens*.



Le chien loup

Cette race de chien est issue du croisement d'un chien et d'une louve. Ils sont fertiles et l'hybridation a été observée dans la nature.



Fossiles de différentes espèces d'ammonites

Exemple du pizzly : Le Pizzly, encore appelé Grolar ou Prizzly, a été trouvé sur l'île de Banks, au nord ouest du Canada, en 2006.

Voici l'extrait d'un article du journal "Le Monde", rédigé le 17 décembre 2010, par Catherine Vincent.

En 2006, un ours blanc portant des tâches brunes est tué par un chasseur américain. Après analyse de son ADN, il s'avère qu'il s'agit d'un hybride entre l'ours polaire et le grizzly. Ce premier cas reste isolé jusqu'à ce que soit confirmé, au printemps 2012, qu'un nouvel ours bicolore venait d'être tué. Fourrure blanche et pattes brunes, l'animal est cette fois une chimère de seconde génération, né d'un grizzly mâle et d'une femelle hybride". L'ours polaire et le grizzly constituent pourtant deux espèces visiblement différentes et qui occupent des aires géographiques distinctes. Cependant, la fonte de la banquise modifie la répartition de ces animaux de sorte que leur rencontre devient de plus en plus fréquente.

De récentes études génétiques suggèrent que l'ours polaire et le grizzly descendraient d'un ancêtre commun relativement récent, ce qui expliquerait leur



très grande ressemblance génétique.