

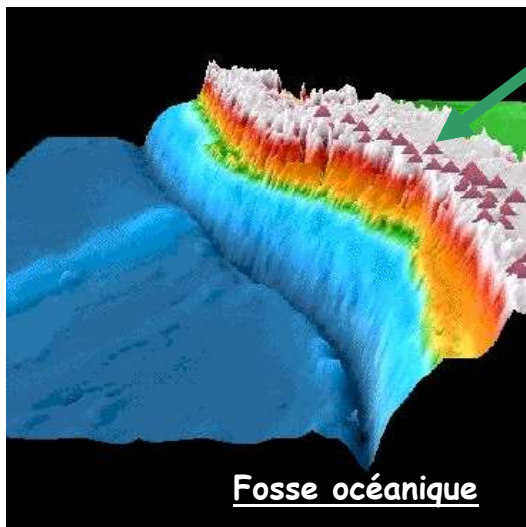
Annexe n°1 : Les frontières de plaques



Dorsale
océanique



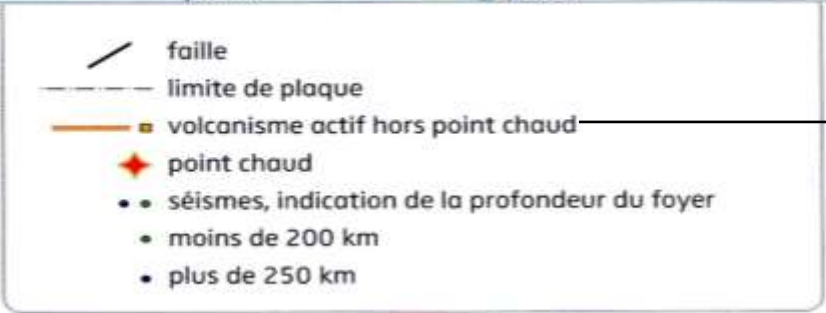
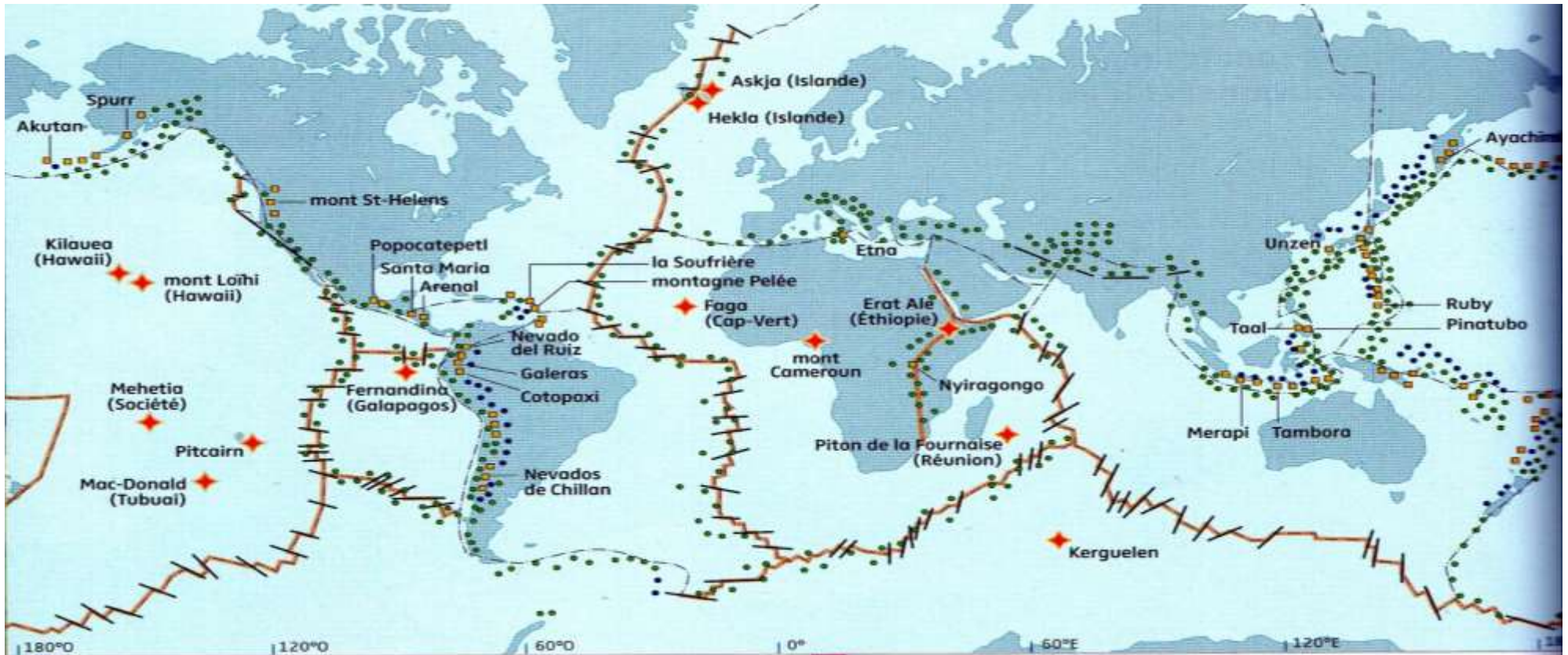
Document n°1 : frontières de plaques et reliefs terrestres



Fosse océanique



Chaînes de
montagnes



Document n°2 : activités géologiques et frontières de plaques

— ■ — Volcanisme effusif : basalte et gabbro

■ Volcanisme explosif : andésite

Document n°3 : signature thermique des frontières de plaques.

Le flux géothermique est la quantité de chaleur dégagée par le sol (par unité de temps et de surface). Il est en moyenne de $70 \text{ mW}\cdot\text{m}^{-2}$.

