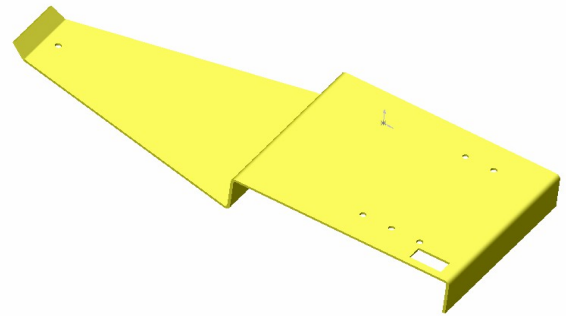


POSTE	T1 : Thermoplieuse
DUREE	50 minutes
MATERIELS	<ul style="list-style-type: none"> ● Le châssis déjà percé à trouver dans votre pochette ● 1 Réglet ● 1 Stylo indélébile ● 1 petite lime plate



- INTRODUCTION

Dernière étape de la réalisation du châssis, vous allez devoir réaliser les plis grâce à la thermoplieuse. Vous allez prendre le châssis déjà découpé et percé dans votre pochette.

- LES OPERATIONS A REALISER

Tourne la page pour voir le dessin de définition

1. Récupérer la plaque de PVC issu de la phase **11**.
2. Tracer les traits sur le châssis, à l'aide du stylo indélébile, en respectant les cotations.
3. Thermoplier suivant les pointillés :
 - opération n°1, plier à 137°, comme indiqué page suivante.
 - opération n°2, plier à 90°, comme indiqué page suivante
 - opération n°3, plier à -90°, comme indiqué page suivante.
 - opération n°4, plier à 90°, comme indiqué page suivante.
4. Avec la lime, façonner une « lumière » de forme rectangulaire pour le passage de l'interrupteur de dimension 5x11 mm)

- VERIFICATION : A faire sur une feuille de classeur (attention à la propreté)

1. Sur une feuille, noter vos noms et prénoms, la date, et le titre de la séance.
2. Mesurer sur la pièce avec un réglet les trois côtes en vert du dessin de définition (*page suivante*), et notes les sur ta feuille.
3. Mesurer sur la pièce les angles de pliage et note les sur ta feuille.

Nous avons le droit d'avoir 2mm de plus, ou 2mm de moins et pour les angles, 4° de plus ou 4° de moins

4. **A faire sur feuille** : Ta pièce est-elle donc acceptable ?

- CONCLUSION

1. Range ta réalisation dans la pochette de ton groupe.
2. Jette les morceaux de plastiques coupés dans la poubelle. Poste propre !

