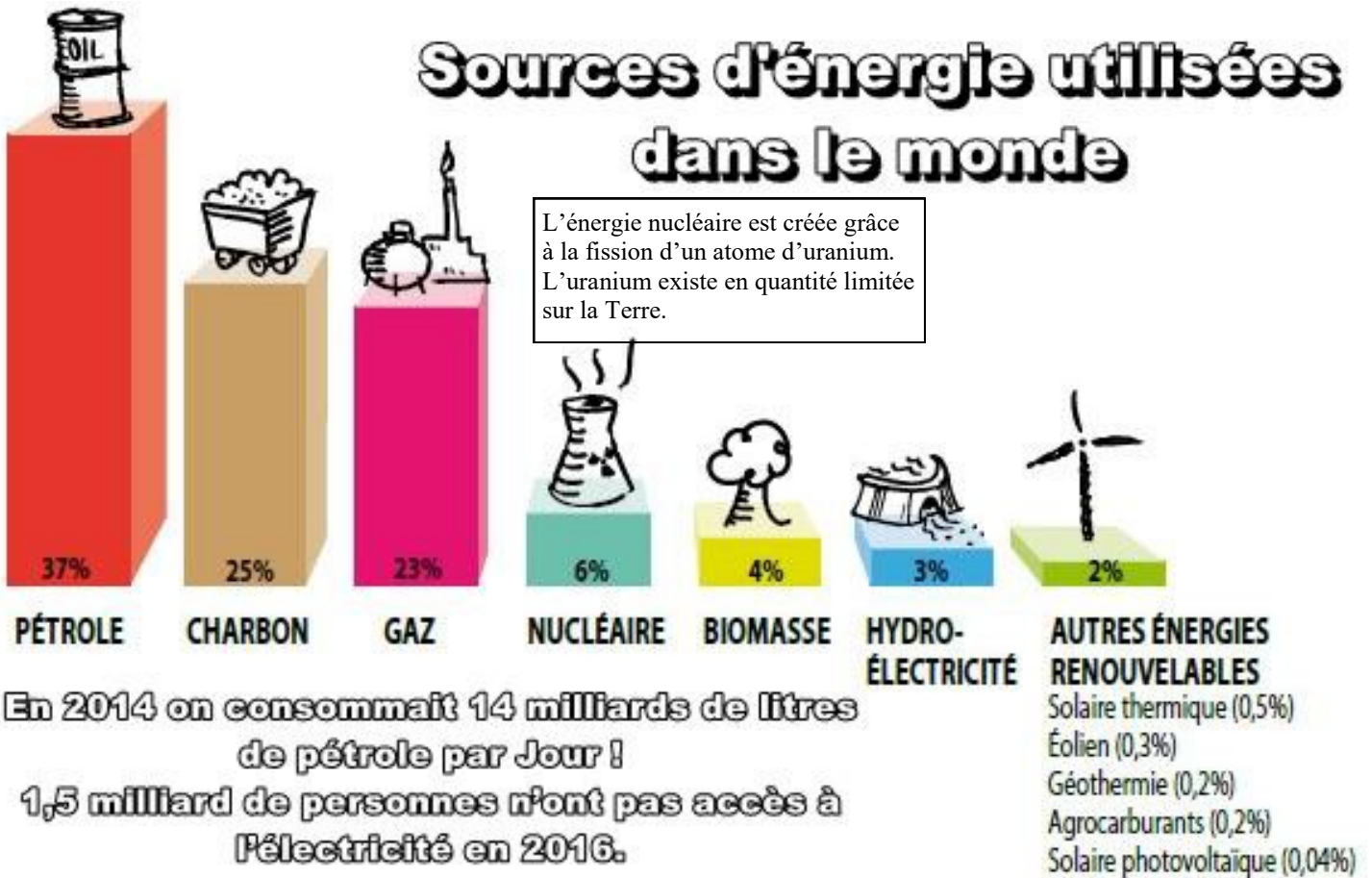




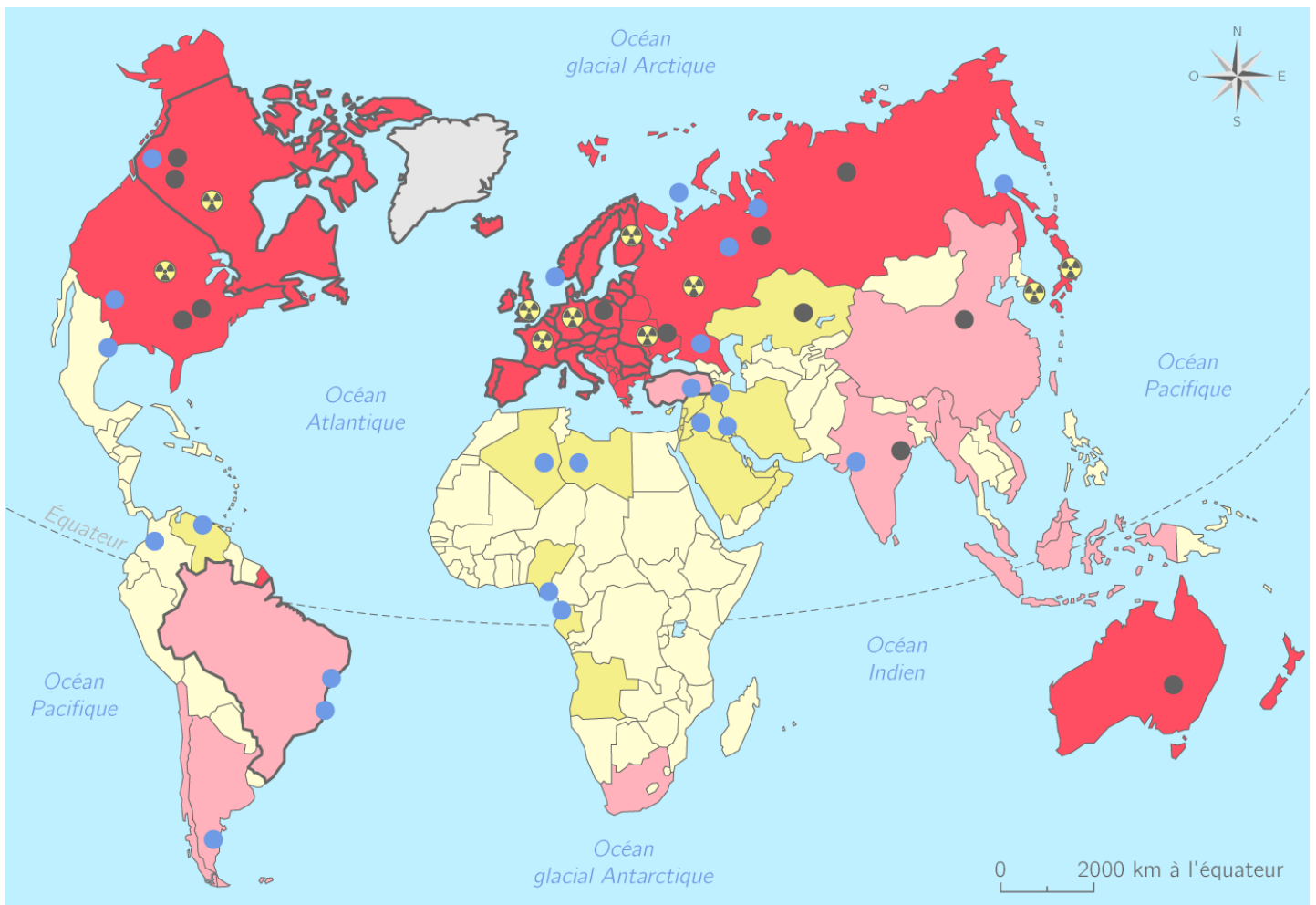
## Sources d'énergie utilisées dans le monde



L'énergie nucléaire est créée grâce à la fission d'un atome d'uranium.  
 L'uranium existe en quantité limitée sur la Terre.

- 1) Quelle est l'énergie la plus consommée dans le monde ?  
 .....
- 2) Quelles sont les trois formes d'énergie que l'on trouve à l'état naturel dans la terre ?  
 -  
 -  
 -
- 3) Ces formes d'énergie sont-elles beaucoup consommées ? .....
- 4) Calcule quelle proportion de la consommation ces énergies représentent à elles trois :
- 5) Lis les définitions suivantes :  
**Energie renouvelable** : il s'agit de sources qui se renouvellent et ne s'épuiseront donc jamais à l'échelle du temps humain .  
**Les sources non renouvelables** : sont les énergies fossiles dont les gisements limités peuvent être épuisés.  
 → Entoure en vert les énergies renouvelables et en rouge les énergies non renouvelables.
- 6) Que constates-tu ?  
 .....

## L'énergie sur la Terre : répartition et consommation :



### I. Des besoins croissants et inégaux



### II. Une production inégalement répartie



### Complète la légende en plaçant les phrases suivantes aux bons endroits :

- Pays du nord très consommateurs,
- Pays pétroliers avec une consommation inférieure à la production,
- Pays en développement consommant de plus en plus d'énergie mais avec peu de ressources d'énergie.
- Pays émergents avec une forte croissance économique,
- Principaux gisements d'hydrocarbures (gaz, pétrole)
- Principaux gisements de charbons,
- Pays dans lesquels la part des énergies renouvelables est supérieure à 20%
- Les 10 premiers pays producteurs d'énergie nucléaire.