

ACQUISITION D'IMAGES

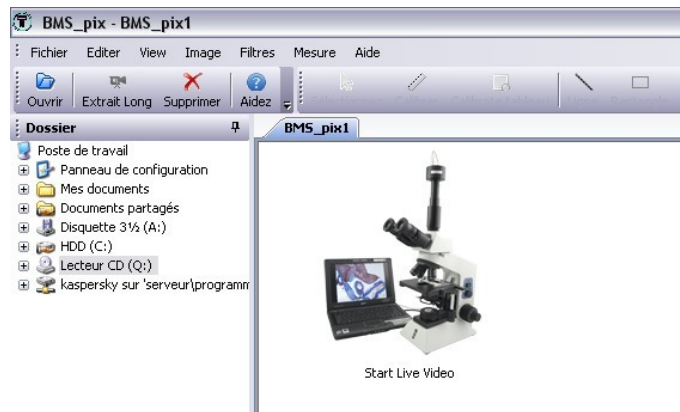
AVEC BMS-Pix

UTILISATION D'UNE CAMERA NUMERIQUE LOGICIEL DEDIE : **BMS_PIX**

Vérifier que la caméra est branchée
Lancer BMS_Pix



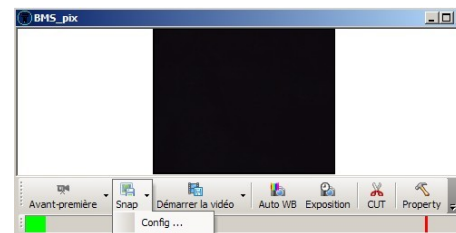
Acquérir une image externe (scanner, caméra numérique, appareil photographique) :
double-cliquer sur StartLive Video



MENU DU LOGICIEL D'ACQUISITION

Enregistrer l'image :

Ouvrir le menu « config » de SNAP et vérifier que le menu « Save Config » fait appel à la fenêtre de dialogue. Cliquer sur OK.



Cliquer sur SNAP. Nommer le fichier, choisir un dossier d'enregistrement.
Dans «Type de fichier», **sélectionner** un des formats courants d'image en préférant .jpg (image compressée moins lourde) . «Enregistrer».

Ouvrir une image : «Fichier/Ouvrir»

Modifier les propriétés de l'image (couleurs, contraste, luminosité)



Ne pas hésiter à cliquer là si les couleurs ne correspondent pas à votre vision oculaire