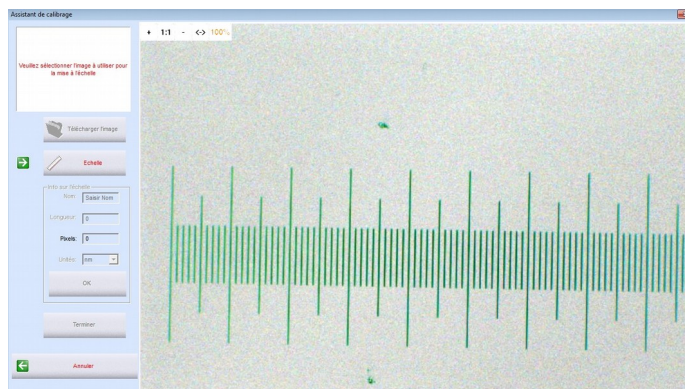


Insérer une échelle et prendre une mesure sur une image

Avec ISCapture

Poser la lame micrométrique et prendre une image des graduations à l'objectif correspondant à la photo à légender.

Choisir « Mesurer/calibrer »

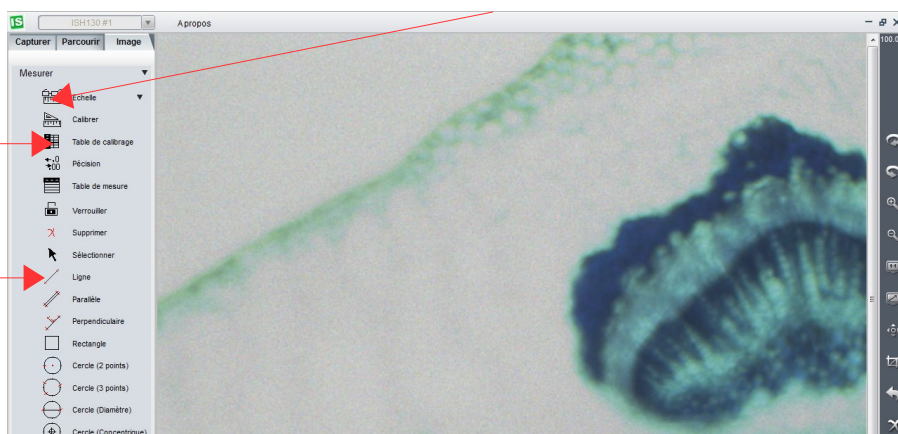


Choisir l'image de la lame micrométrique puis cliquer sur « Echelle ». Tracer un trait sur les graduations et compléter les valeurs pour la conversion des pixels en grandeur réelle. « Terminer ».

Afficher l'image sur laquelle on souhaite mettre l'échelle. Cliquer sur « Mesurer » puis « Echelle »

Pour changer d'échelle

Pour faire la mesure



ATTENTION : L'échelle n'est valable que pour un grossissement donné. Créer une échelle pour chaque objectif !