

Alba Iulia, 31 mars 2012



GEORGETA BĂDĂU

GERER SES FAVORIS AVEC INTERNET EXPLORER

DEFINITION

Un **favori** est un marque-page virtuel qui permet de mémoriser l'adresse URL d'une page web. Cette adresse est donc enregistrée par le logiciel de navigation.

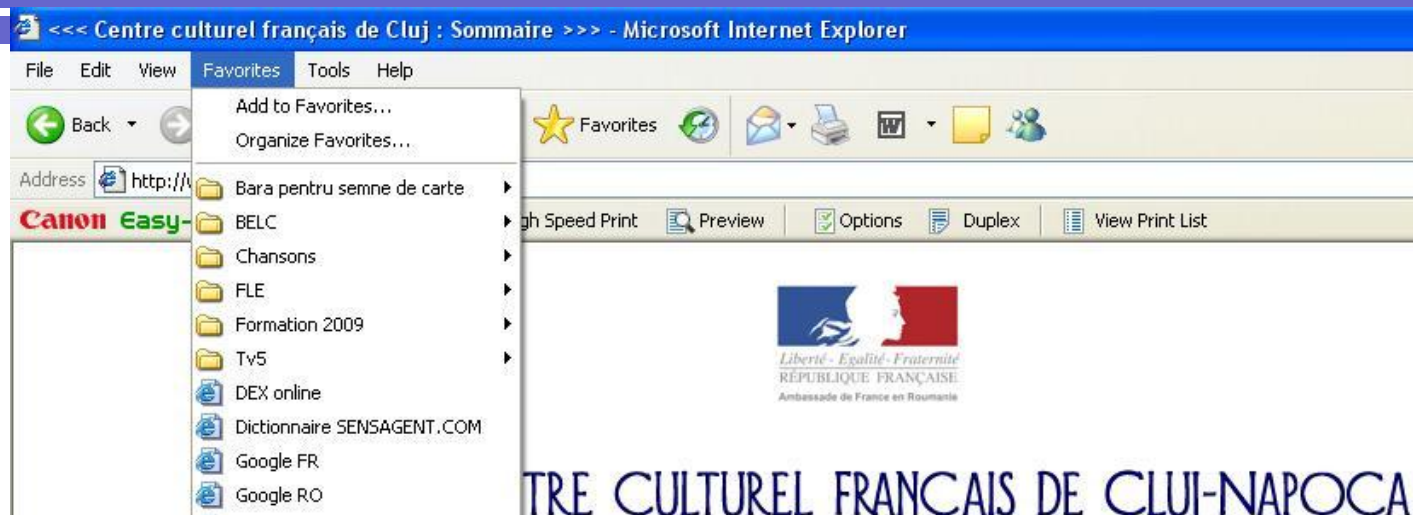
Un favori permet d'accéder facilement à un site - lors d'une prochaine session - sans avoir à se souvenir (et à ressaisir) l'adresse.

1. COMMENT ACCEDER A VOTRE LISTE DE FAVORIS ?

Pour accéder à un site présent dans votre liste de favoris, il vous suffit de cliquer sur le menu **Favoris (Favorites)**. Votre liste de favoris est alors disponible. Cliquez sur le site que vous souhaitez consulter, il s'affichera directement dans le navigateur.



2. COMMENT AJOUTER UN SITE DANS VOS FAVORIS ?



Une fois sur le site que vous souhaitez garder en favoris, cliquez sur le menu **Favoris**. Dans le menu qui apparaît, sélectionnez **Ajouter aux favoris (Add to favorites)**.

Une boîte de dialogue s'ouvre et vous permet de choisir l'emplacement de votre favoris : dans un répertoire particulier (**Create in**) ou dans la liste principale. Après avoir choisi le nom et la destination de sauvegarde, cliquez sur Ok. Votre site est maintenant en favoris et sera rapidement accessible.

3. COMMENT ORGANISER VOS FAVORIS?



Pour retrouver plus facilement vos favoris, vous avez la possibilité de les organiser. Pour ce faire, cliquez sur le menu **Favoris** et sélectionnez **Organiser les favoris (Organize favorites)**. Vous avez ensuite la possibilité d'**ajouter un dossier** pour regrouper les Favoris de même type, de **déplacer**, **renommer** ou encore **supprimer un ou plusieurs favoris**. Une fois les modifications effectuées, validez en cliquant sur **Ok**.

3.1. CRÉER DES DOSSIERS DE FAVORIS



3.1.1. Cliquez sur **Favoris** puis **Organiser les favoris**. Un menu spécial s'ouvre.

3.1.2. Pour définir votre nouveau dossier, cliquez sur le bouton **Créer un nouveau dossier (Create folder)**.

3.1. CRÉER DES DOSSIERS DE FAVORIS

3.1.3. Un nouveau dossier s'affiche et votre navigateur lui attribue un nom par défaut. Vous pouvez au besoin **modifier le nom de ce nouveau dossier**.

Appuyer sur **Entrée (Close)** pour valider votre nouveau dossier. Votre nouveau dossier vient s'insérer à la fin de la liste de vos Favoris. Pour le déplacer, cliquez sur le côté gauche de votre souris sur le dossier et maintenez le bouton enfoncé. Faites glisser le curseur à l'endroit voulu.

3.2. CLASSER LES FAVORIS DANS LES DOSSIERS



Créer de nouveaux dossiers c'est la première étape. Mais pour une organisation efficace de vos Favoris, mieux vaut les classer. Autrement dit, les répartir en fonction de critères qui vous sont personnels.

3.2.1. Cliquez sur **Organiser les Favoris** dans le menu **Favoris**.

3.2.2. Choisissez l'adresse web que vous désirez classer.

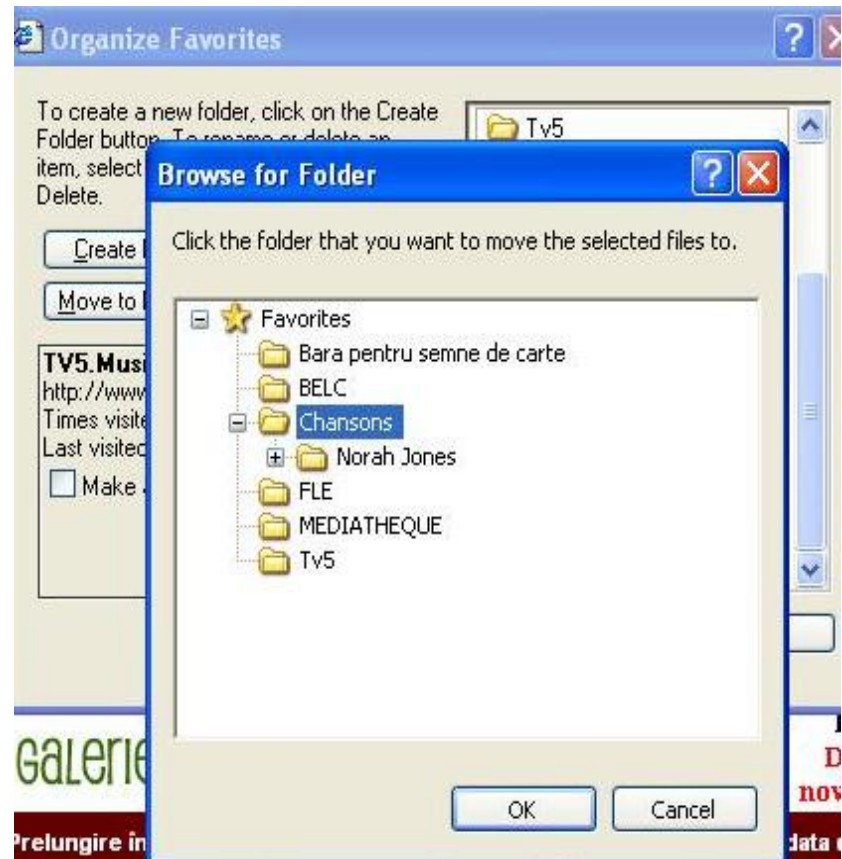
3.2. CLASSER LES FAVORIS DANS LES DOSSIERS

3.2.3. Cliquez sur le bouton **Déplacer vers le dossier (Move to folder)**.

3.2.4. Votre navigateur affiche une liste des dossiers destinés à recevoir vos Favoris.

3.2.5. Une fois le classement fait, cliquez sur le bouton **Fermer (Close)** pour quitter la boîte de dialogue.

3.2.6. Consultez la liste du menu Favoris : l'adresse sélectionnée figure dans le dossier choisi.



4. SUPPRIMER LES FAVORIS

Il peut arriver qu'un site ne vous intéresse plus, qu'il n'existe plus ou bien encore que son adresse soit obsolète.

Donc ce site devient inutile et vous devez le supprimer.

4.1. Cliquez sur **Favoris** puis sur **Organiser les Favoris**.

4.2. Sélectionnez le favori ou le dossier que vous tenez à supprimer.
Cliquer sur **Supprimer (Delete)**.

3. SUPPRIMER LES FAVORIS

4.3. Avant de procéder à sa suppression, Internet Explorer vous demande de confirmer votre choix. C'est un garde-fou contre une éventuelle erreur de manipulation. Cliquez sur Oui pour confirmer.

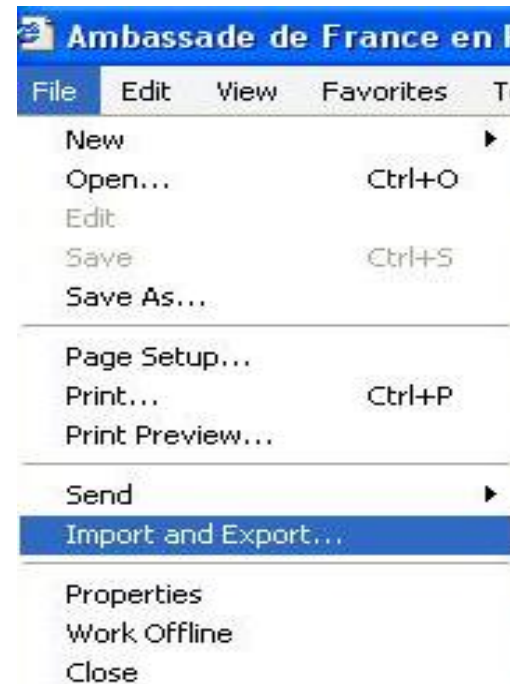
4.4. Cliquez sur **Fermer** pour sortir de la boîte de dialogue de gestion des Favoris.



5. EXPORTER SES FAVORIS

Pour exporter vos Favoris :

5.1. Cliquez sur **Fichiers (File)** puis **Importation/exportation (Import and export)**

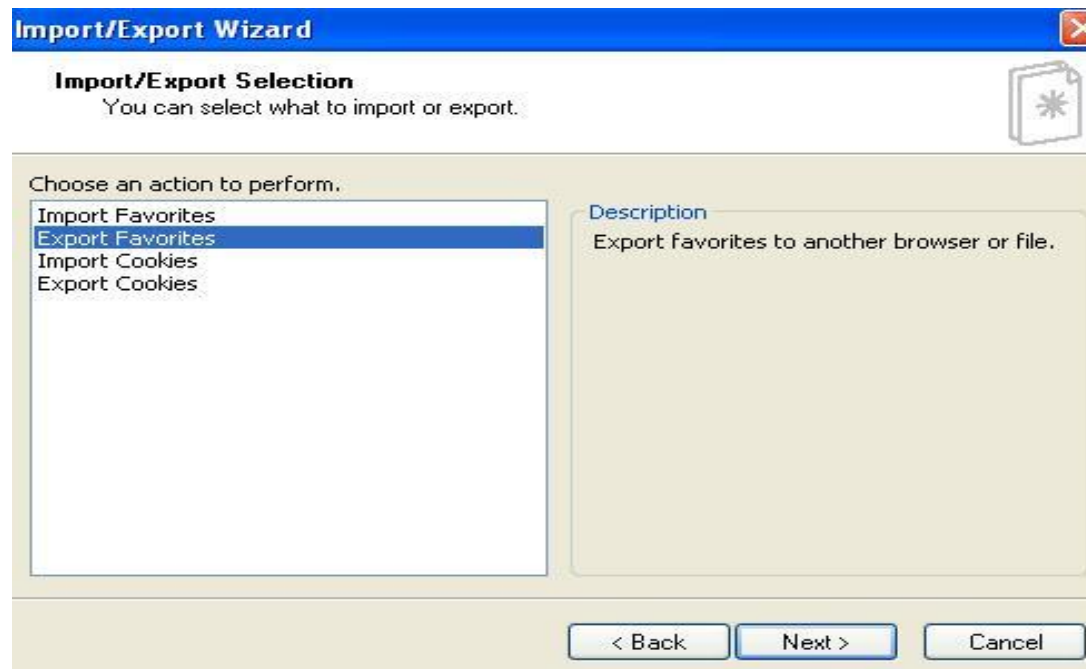


5. EXPORTER SES FAVORIS



5.2. Lancez l'assistant d'importation et exportation puis cliquez sur **Suivant (Next)**.

5. EXPORTER SES FAVORIS



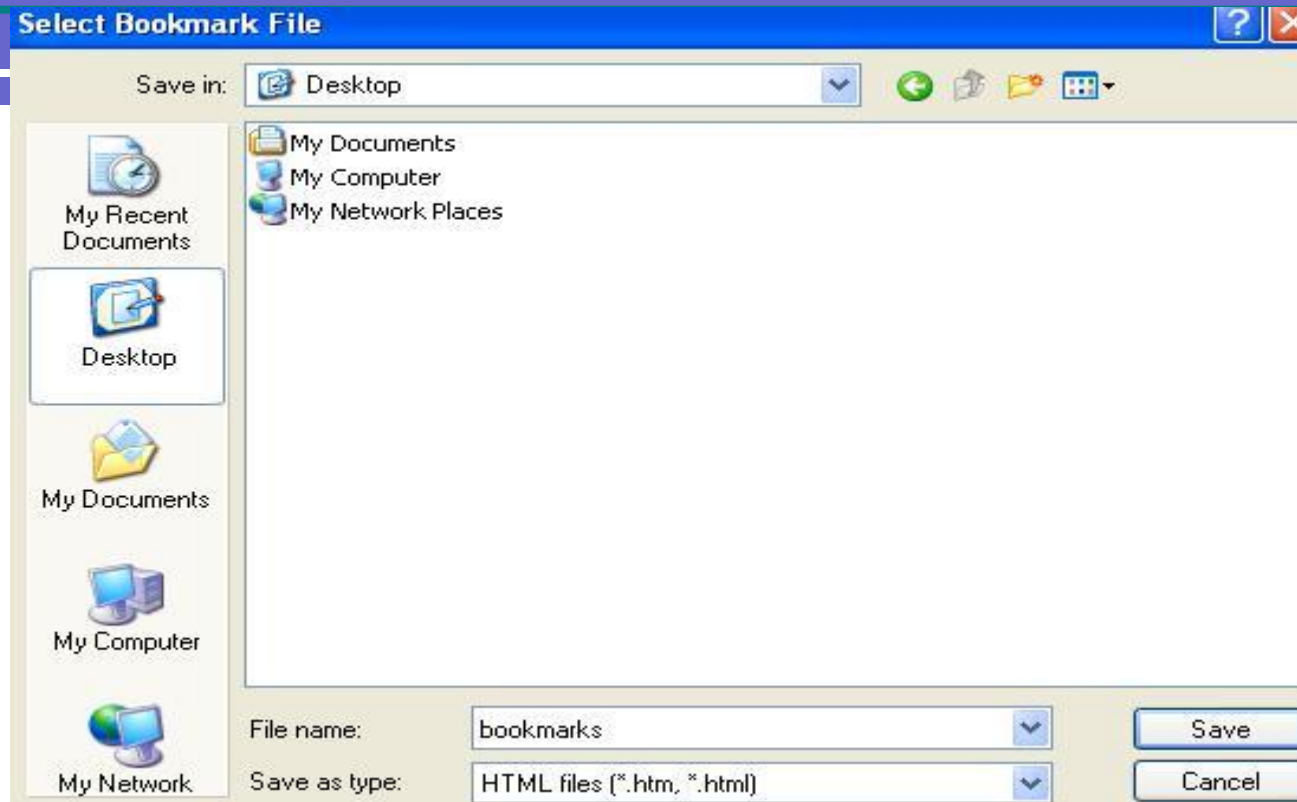
5.3. Choisissez **Exporter les favoris**, puis cliquez sur **Suivant**.

5. EXPORTER SES FAVORIS



5.4. Choisissez les dossiers à exporter; si vous voulez tout exporter sélectionner le premier répertoire nommé **Favoris** puis cliquez sur **Suivant**.

5. EXPORTER SES FAVORIS



5.5. Donner un nom au fichier (ex: bookmark.htm) et l'enregistrer (Save), puis cliquer sur Suivant, puis sur Terminer (Finish).

5. EXPORTER SES FAVORIS



5.6. Après la confirmation de la réussite de votre exportation, cliquer sur OK.

6. IMPORTER DES FAVORIS

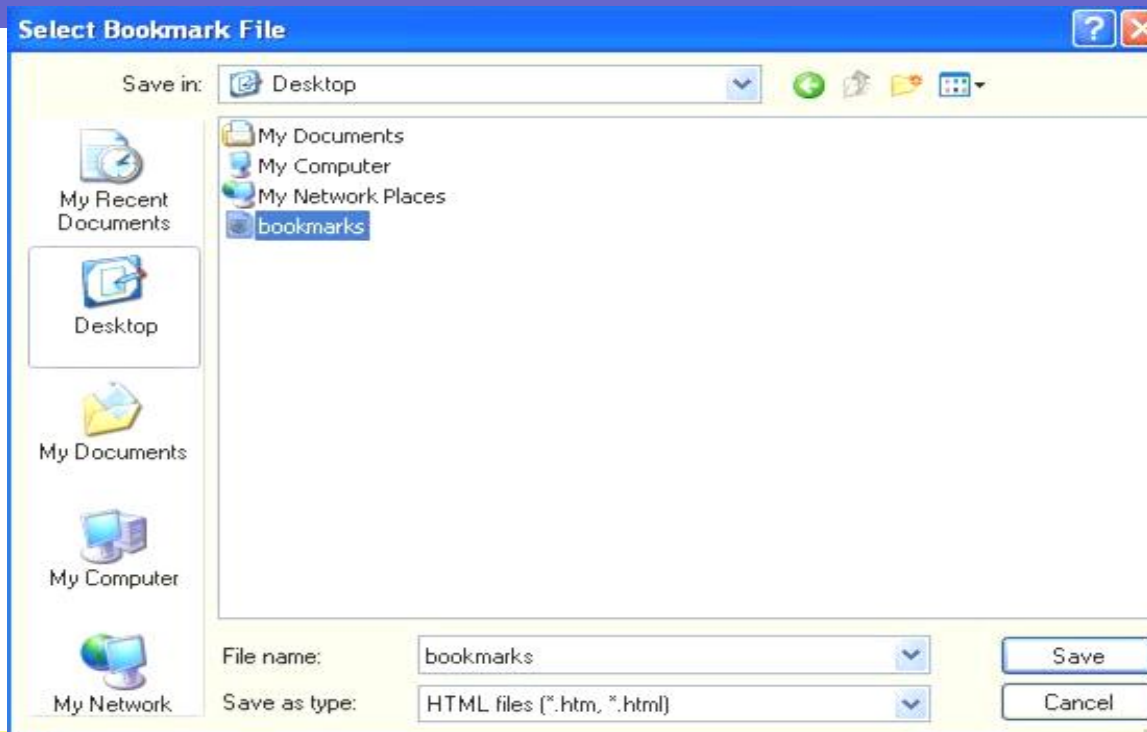
6.1. Dans le menu **Fichier** d'Internet Explorer, cliquez sur **Importer et exporter**.

6.2. Cliquez sur **Suivant**.

6.3. Sélectionnez **Importer les Favoris** puis cliquez sur **Suivant**.

6.4. Cliquez sur **Parcourir** et choisissez le dossier où se trouve le fichier **bookmark.htm** que vous désirez importer.

6. IMPORTER DES FAVORIS



Cliquez ensuite sur **Sauver**, puis sur **Suivant** et ensuite sur **Terminer**. Après la confirmation de la réussite de votre importation, cliquer sur **OK**.

6. RESSOURCES EN-LIGNE

Microsoft Office on line. <http://office.microsoft.com/>

LE COMPAGNON.INFO

<http://lecompagnon.info/word/index.html>

TOUT SAVOIR.NET

<http://www.tout-savoir.net/>