

## SUJET type Brevet Blanc

### Partie I. 1. Histoire géographie EMC (/ 50 points)

*L'usage de la calculatrice et du dictionnaire n'est pas autorisé.*

*Le soin et le français comptent.*

*Le sujet comporte 4 pages.*

#### Exercice 1. Analyser et comprendre des documents (20 points)



#### Document 1 : L'appel de De Gaulle.

#### QUESTIONS

1) **Doc.1** : Quelle est la date (jour, mois, année) de ce célèbre discours ?  
Rappelez en quelques phrases la situation de la France à cette date.

2) **Doc.1** : De quel mouvement est-il l'acte fondateur ?

#### Document 2 : Le maréchal Pétain entre dans la collaboration : message radiodiffusé, le 30 octobre 1940.

« C'est dans l'honneur et pour maintenir l'unité française, une unité de dix siècles, dans le cadre d'une activité constructive du nouvel ordre européen que j'entre, aujourd'hui, dans la voie de la collaboration.

Ainsi dans un avenir prochain, pourrait être allégé le poids des souffrances de notre pays, amélioré le sort de nos prisonniers, atténuée la charge des frais d'occupation ; ainsi pourrait être assouplie la ligne de démarcation et facilités de l'administration et le ravitaillement du territoire.

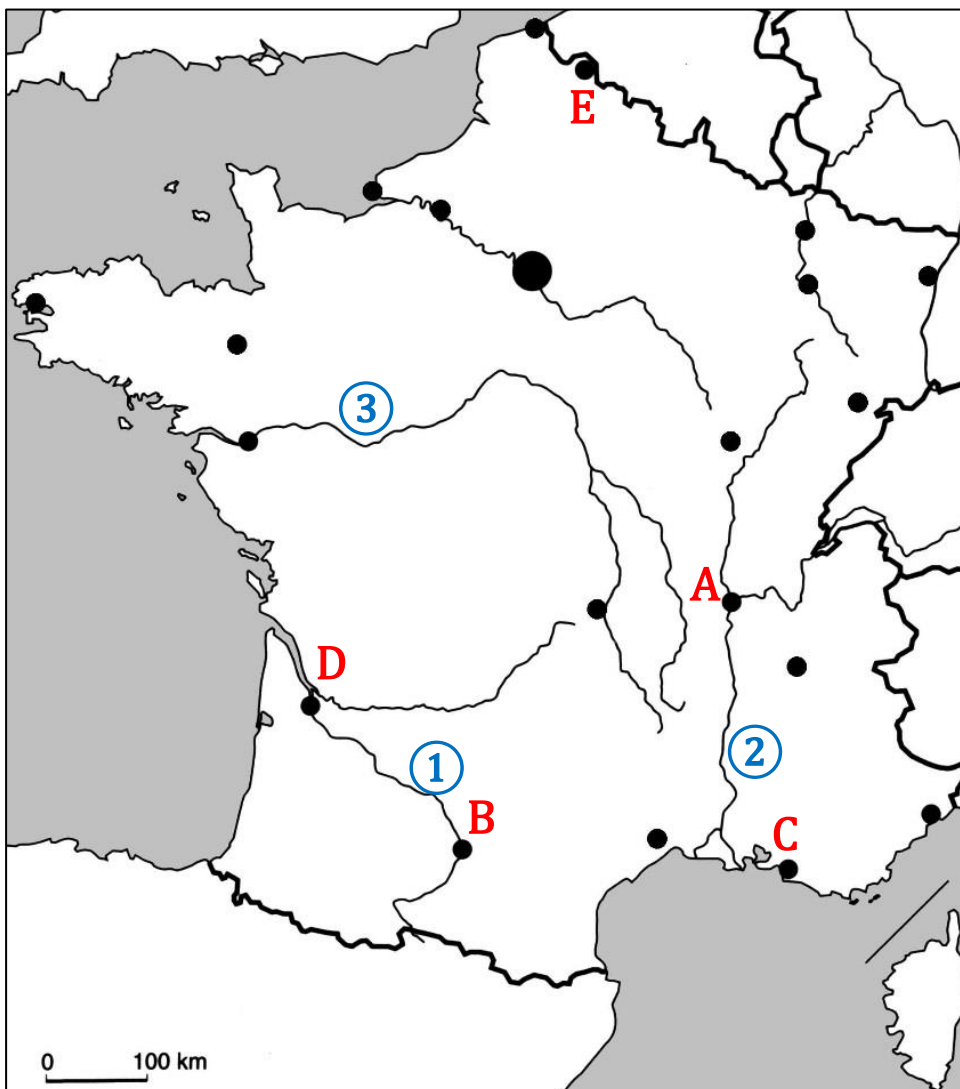
Cette collaboration doit être sincère [...]. L'armistice au demeurant n'est pas la paix. La France est tenue par des obligations nombreuses vis-à-vis de vainqueur. Du moins reste-t-elle souveraine. Cette souveraineté lui impose de défendre

son sol, d'éteindre les divergences de l'opinion [...]. Cette politique est la mienne. Les ministres ne sont responsables que devant moi. C'est moi le seul que l'histoire jugera ».

**3)Doc.2 :** Quelle est la fonction de l'auteur de ce message à cette date ? A qui s'adresse-t-il ? Qu'annonce-t-il (expliquez) ?

**4)Doc. 1 et 2 :** A l'aide des documents et de vos connaissances, décrivez dans un paragraphe clair et organisé d'une quinzaine de lignes **les oppositions entre le régime de Vichy et la France libre.**

### Exercice 2. Maîtriser différents langages pour raisonner et se repérer



**5)Carte ci-contre :**

-Nommez les 5 grandes aires urbaines signalées sur la carte par les lettres **A, B, C, D** et **E**.

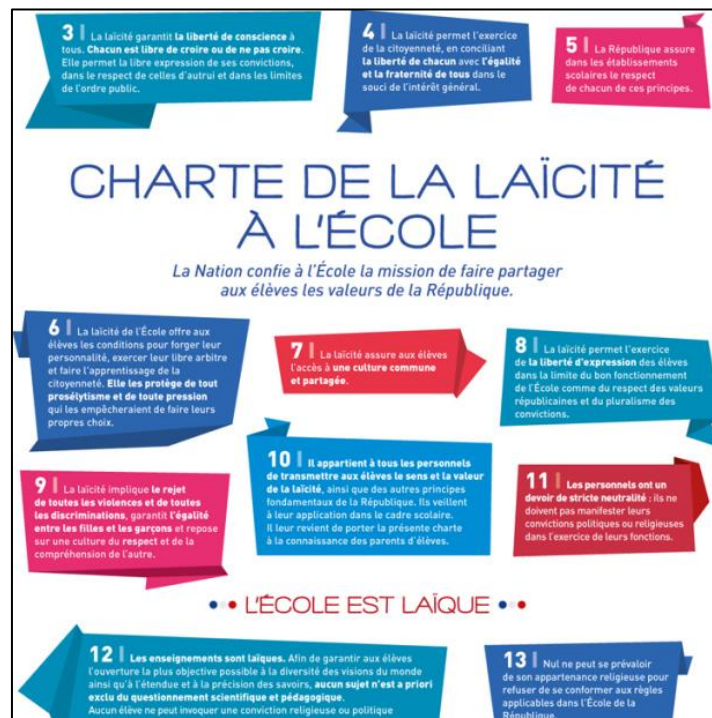
-Localisez et nommez sur la carte un grand port et un aéroport majeur.

-A quels fleuves correspondent les numéros **1, 2** et **3** :

**6)**Sous la forme d'un développement construit d'une vingtaine de lignes, décrivez **les bouleversements des espaces productifs français depuis 50 ans**, en vous appuyant sur des exemples précis et en utilisant au moins quatre des mots suivants : mondialisation, concurrence, espaces en crise, métropolisation, innovation, acteurs.

### Exercice 3. Enseignement moral et civique (10 points)

**Document ci-dessous** : la charte de la laïcité affichée dans les établissements scolaires.



**1)** A quel principe de la République française le document ci-dessus fait-il référence ? Définissez ce principe.

**2)** Expliquez en quelques lignes et en vous appuyant sur des exemples précis, comment ce principe républicain est appliqué dans les établissements scolaires.

**3)** Citez trois symboles qui permettent d'identifier la République française. Citez un exemple précis d'usage de chacun de ces symboles dans la vie quotidienne des Français.