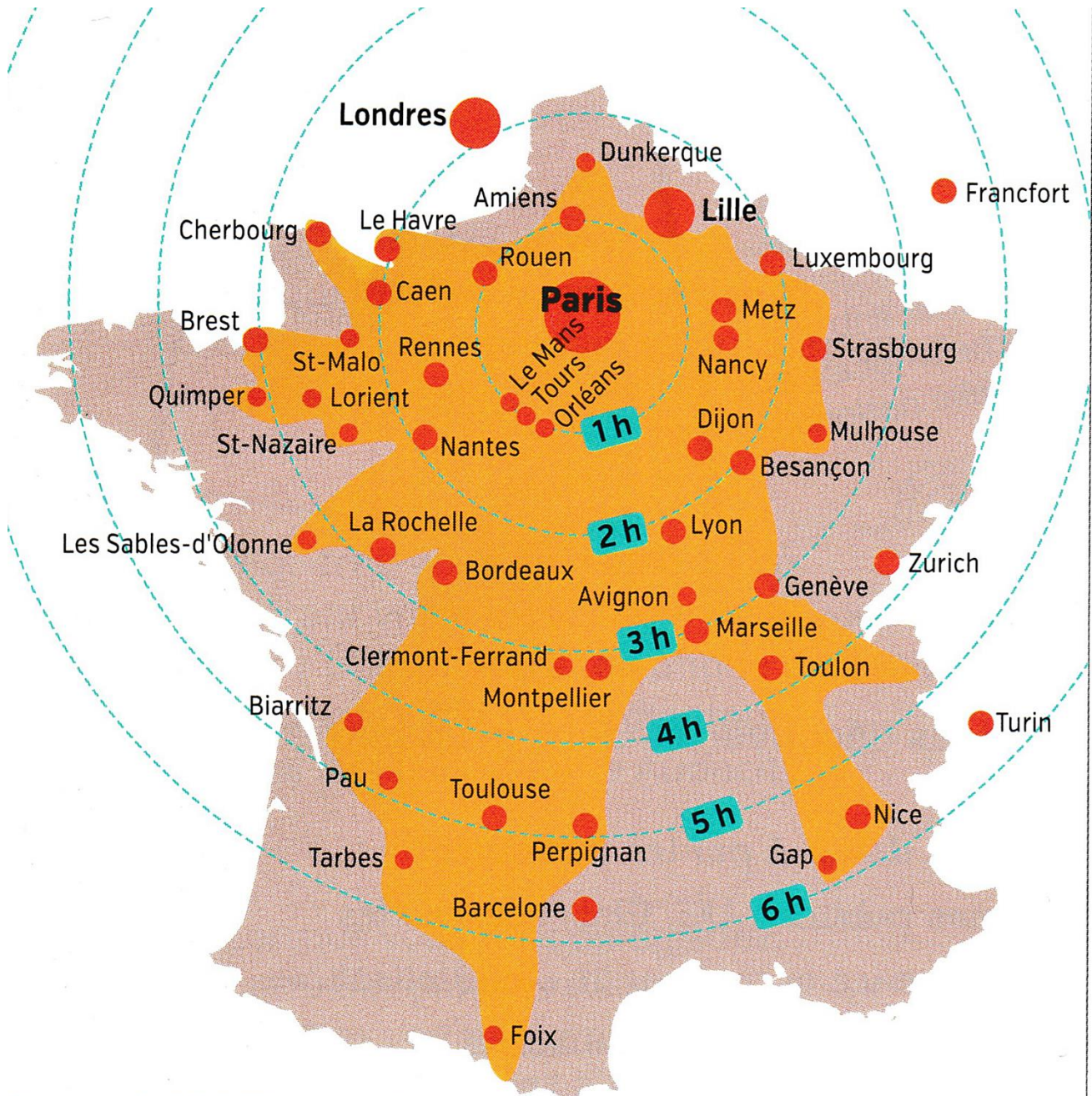


# Arguzennoù evit diorren an TTB (TGV)

Diell 1: [Sellit ouzh klip bruderezh an SNCF](#)

Diell 2:



Source : SNCF, RFF, Audiar, 2015.

## Carte isochrone de la France TGV en 2015



# Nouveaux Services Ferroviaires ATLANTIQUE 2017

## IL ÉTAIT DEUX FOIS DANS L'OUEST...

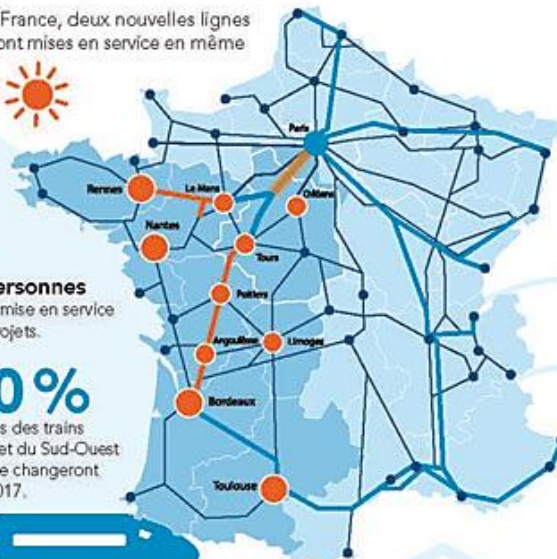
Pour la première en France, deux nouvelles lignes à grande vitesse seront mises en service en même temps à l'été 2017.



C'est un territoire de **20 millions de personnes** qui va bénéficier de la mise en service des deux principaux projets.



**100%** des horaires des trains de l'Ouest et du Sud-Ouest de la France changeront en juillet 2017.



## SNCF RÉSEAU

coordonne la mise au point de la nouvelle grille horaire dans une logique réseau et de diffusion de la grande vitesse.



**15** milliards d'euros

investis pour la réalisation de quatre lignes nouvelles.



700 KM de lignes nouvelles au cœur du réseau ferré national.

**2 600 KM DE RÉSEAU À GRANDE VITESSE À L'HORIZON 2017**

**Protéger l'environnement, respecter la biodiversité, magnifier des territoires connus dans le monde entier...**  
C'est le défi des travaux en cours qui entrent dans leur phase d'équipement ferroviaire.



**Pas de gares nouvelles.** Privilégier les dessertes par les gares des centre-villes confortées dans leur rôle de hubs de transport.



## UNE NOUVELLE OFFRE DE TRANSPORT

D'ici 2017 :

- la LGV Est européenne 2<sup>e</sup> phase\* : 106 km,
- la LGV Bretagne Pays-de-la-Loire\*\* : 182 km,
- la LGV Sud-Europe Atlantique\*\* : 302 km,
- le contournement de Nîmes - Montpellier\*\* : 80 km.

\* Projet réalisé en maîtrise d'ouvrage directe par SNCF Réseau.  
\*\* Projet réalisé en partenariat public privé.

### Virgule de Sablé (Sarthe)

Autre inédit, la mixité de circulation TGV et TER sur une ligne à grande vitesse entre Sablé et Laval.

## RENDEZ-VOUS À L'ÉTÉ 2017

Atlantique 2017, c'est :

- une formidable opportunité d'offrir à l'ensemble des clients du ferroviaire de nouveaux services,
- une infrastructure plus performante,
- une grande vitesse connectée aux territoires en correspondance avec les trains du quotidien.

## PRÉPAREZ-VOUS À L'ARRIVÉE DE LA GRANDE VITESSE !

Apposez le label Atlantique 2017 sur vos documents d'information ou lors de vos événements en région : [atl2017@hotmail.com](mailto:atl2017@hotmail.com)

#ATL2017



## 2 Les objectifs de la LGV Sud Europe Atlantique (SEA)

La nouvelle ligne améliorera l'attractivité économique des territoires desservis grâce à une réduction considérable des temps de parcours. La LGV assurera la liaison Paris-Bordeaux en 2 heures environ contre 3 heures aujourd'hui. Cette performance confère au rail un avantage comparatif significatif sur les autres modes de transport. En termes d'aménagement du territoire, la LGV SEA constituera un maillon de l'axe transeuropéen reliant, par la façade atlantique, les régions du nord de l'Europe avec le sud-ouest de la France et la péninsule Ibérique<sup>1</sup>. Le chantier, débuté en 2012, s'échelonne sur 5 années pour permettre une mise en service en 2017. La LGV traverse deux régions (Centre-Val de Loire et Aquitaine-Limousin-Poitou-Charentes), 6 départements et 113 communes. Son coût est estimé à 7,8 milliards d'euros.

<sup>1</sup>. Péninsule au sud-est de l'Europe formée de l'Espagne et du Portugal.

Source : site officiel LGV SEA  
[www.lgv-sea-tours-bordeaux.fr](http://www.lgv-sea-tours-bordeaux.fr).