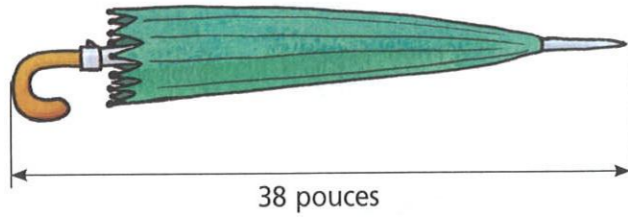


# La division pour effectuer des conversions

## Je découvre

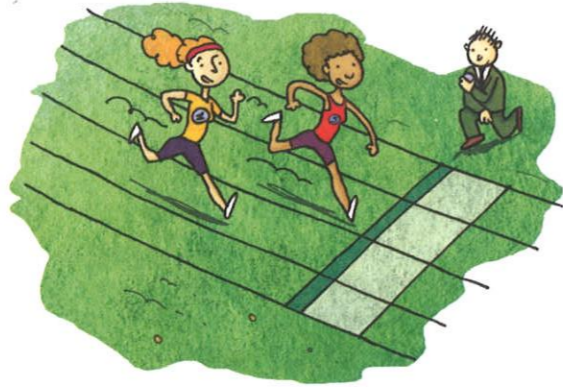
1 a. Rappelle-toi combien il y a de pouces dans un pied.

Un parapluie mesure 38 pouces.



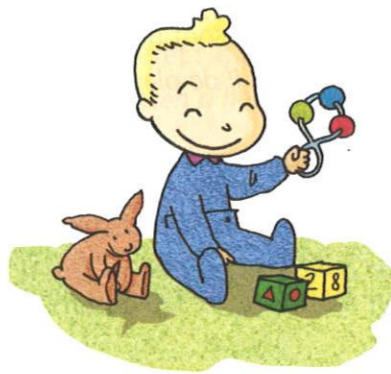
Imagine les pieds à chaque fois qu'il y a 12 pouces.  
Exprime cette longueur en pieds et en pouces.

b. Record de France du 1 500 m féminin : 241 secondes (Hind Dehiba-Chahyd, 2005).



Exprime cette durée en minutes et secondes.

d. Ce bébé pèse 6 230 g.

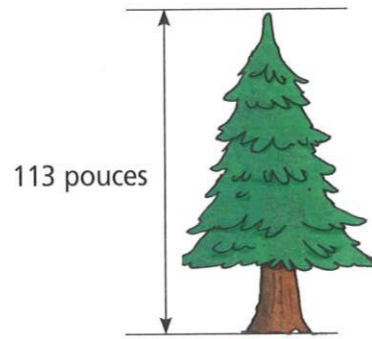


Exprime ce poids en kg et g.

### Calculs proposés oralement

1. Division par 25, 10, 5 (voir p. 10).
2. Soustractions (*idem* sq n° 23).

Ce sapin mesure 113 pouces.



Exprime sa taille en pieds et en pouces.

c. Deux spéléologues sont restés sous terre pendant 103 heures.



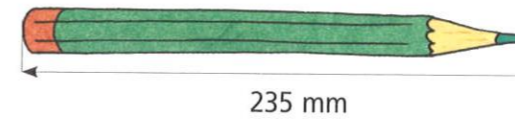
Exprime cette durée en jours et heures.

e. Cette citerne contient 7 975 l d'essence.



Exprime cette capacité en hl et l.

f. Ce crayon mesure 235 mm.



Exprime cette longueur en dm et mm.

g. Entre ces deux portes de Paris, il y a 9 500 m.



Exprime cette longueur en km et m.

## J'ai appris

- Si une longueur est donnée en pouces, et que je veux l'exprimer en pieds et pouces, il y a moins de pieds. Il y en a 12 fois moins, je divise par 12.
- Si une durée est donnée en secondes, et que je veux l'exprimer en minutes et secondes, il y a moins de minutes. Il y en a 60 fois moins, je divise par 60.
- Si une durée est donnée en heures, et que je veux l'exprimer en jours et heures, ...
- Si une masse est donnée en grammes, et que je veux l'exprimer en kilogrammes et grammes, ...
- Si une capacité est donnée en litres, et que je veux l'exprimer en hectolitres et litres, ...

- 2 Effectue ces conversions (*il faut convertir dans des unités tantôt plus petites, tantôt plus grandes*).
- |  |  |
|--|--|
| 2 850 g ( <i>il faut faire apparaître les hg</i> )           | 145 minutes ( <i>il faut faire apparaître les heures</i> ) |
| 130 l ( <i>il faut faire apparaître les dal</i> )            | 327 mm ( <i>il faut faire apparaître les dm</i> )          |
| 150 minutes ( <i>il faut faire apparaître les secondes</i> ) | 144 heures ( <i>il faut faire apparaître les minutes</i> ) |
| 54 hm ( <i>il faut faire apparaître les m</i> )              | 120 heures ( <i>il faut faire apparaître les jours</i> )   |

## 3 Problèmes

- 1 ▶ Chaque jour, à cause d'une fuite, une canalisation perd 910 l d'eau.  
Combien d'hl d'eau sont ainsi perdus ?
- 2 ▶ Le plus grand avion de passagers du monde, le A 380, a une envergure de 8 dam.  
Exprime cette longueur en m.
- 3 ▶ La durée d'enregistrement annoncée sur un DVD est de 240 min.  
Exprime cette durée en heures.
- 4 ▶ Un orfèvre achète un fil d'or qui mesure 185 cm.  
Combien est-ce de mm ?

## Je deviens performant

A Calcule ces divisions.

$164 : 49 ?$

$90 : 28 ?$

$246 : 82 ?$

$232 : 53 ?$

$214 : 49 ?$

$115 : 28 ?$

$289 : 82 ?$

$534 : 53 ?$

1 à 3 Le contexte pieds/pouces sert à nouveau de situation d'introduction parce que le facteur 12 aide à prendre conscience qu'il faut faire une division. Concernant les durées, on se limite à des cas simples : ceux qui correspondent à des conversions entre unités contiguës (on ne convertit pas des secondes en heures, par ex.).