

Nom : Date :

Lire et interpréter les données d'un tableau

Un tableau facilite souvent la lecture des données présentées. Les renseignements recherchés se lisent à l'intersection d'une ligne verticale et d'une ligne horizontale.

Pâtisserie « Tout Beurre »

	lundi	mardi	mercredi	jeudi	vendredi	samedi	dimanche
Nombre de croissants	40	35	55	—	45	75	120
Nombre de pains au chocolat	27	25	45	—	30	70	100

Exemple : 35 croissants sont vendus le mardi ; 30 pains au chocolat sont vendus le vendredi. On trouve d'autres informations par comparaison : le dimanche est ainsi le meilleur jour de vente (120 croissants et 100 pains au chocolat vendus).

Résous les problèmes suivants.

a. Le tableau ci-dessous présente les températures minimales moyennes en degrés Celsius (°C) relevées dans différentes villes de juillet à novembre.

	juillet	août	septembre	octobre	novembre
Lille	19	18	16	12	9
Paris	21	20	17	13	12
Brest	20	19	18	14	13
Lyon	23	21	17	15	13
Marseille	26	25	20	18	15



Quelles sont les villes où les températures sont identiques en novembre ?

Quelles sont les villes où les températures sont supérieures à 20 °C en juillet ?

b. Le tableau ci-dessous présente quelques données concernant la région Languedoc-Roussillon.

Département	Superficie en km ²	Population		Villes
		en 1982	en 2000	
Aude	6 232	280 700	309 000	Carcassonne
Gard	5 848	530 000	623 400	Nîmes
Hérault	6 113	706 000	896 200	Montpellier
Lozère	5 168	74 300	73 500	Mende
Pyrénées-Orientales	4 087	335 000	392 000	Perpignan

Quelle est la superficie du département de la Lozère ?

Quel était le nombre d'habitants du département de l'Aude en 1982 ?

La population a-t-elle augmenté ou diminué en Lozère entre 1982 et 2000 ?

Nom : Date :

Lire et interpréter les données d'un tableau

Résous les problèmes suivants.

a. Lis le tableau ci-dessous, qui présente les vainqueurs de la route du Rhum de 1978 à 1998.

Année	Vainqueur	Nom du bateau	Temps mis
1978	Mike Birch	Olympus	23 jours 6 h 59 min
1982	Marc Pajot	Elf-Aquitaine	18 jours 1 h 38 min
1986	Philippe Poupon	Fleury-Michon	14 jours 15 h 57 min
1990	Florence Arthaud	Pierre-1 ^{er}	14 jours 10 h 08 min
1994	Laurent Bourgnon	Primagaz	14 jours 6 h 28 min
1998	Laurent Bourgnon	Primagaz	12 jours 8 h 41 min

La route du Rhum est une course de bateaux qui part de Saint-Malo et qui arrive à Pointe-à-Pitre (Guadeloupe). Cette course a lieu tous les quatre ans.



Qui a gagné la course en 1982 ? Quel temps a mis le vainqueur cette année-là ?

Comment s'appelait le bateau du vainqueur en 1986 ?

Quel est le navigateur qui, le premier, a mis moins de 15 jours pour atteindre Pointe-à-Pitre ?

Quel est l'écart entre les deux courses de Laurent Bourgnon ?

Invente deux questions à partir des données du tableau.

Une tondeuse de type « tractée » est une tondeuse que l'on n'a pas besoin de pousser.

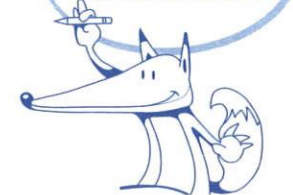


b. Monsieur Duvert doit changer sa tondeuse. Il consulte, à cet effet, un catalogue présentant des tondeuses électriques.

Marques	Wolfus	Grija	Noly	Bolo	Tado
Type	tractée	tractée	poussée	tractée	tractée
Surface de tonte	800 m ²	1 000 m ²	600 m ²	600 m ²	300 m ²
Poids	24 kg	29 kg	14 kg	12 kg	11 kg
Prix	419 €	319 €	259 €	259 €	99 €

Le terrain de Monsieur Duvert fait 500 m². Quelle tondeuse ne peut-il pas choisir ?

Quelle est la surface de son terrain ?



Monsieur Duvert veut une tondeuse de moins de 15 kg. Quelles tondeuses peut-il choisir ?

À prix égal, il choisit la tondeuse la moins lourde. Quelle tondeuse commande-t-il ?