

3. Les différents sens d'un mot

Cherchons

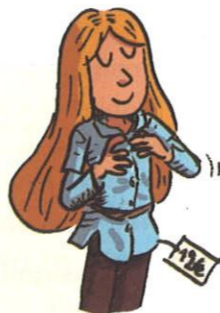
- Lis les GN suivants.

un animal sauvage	→ contraire →	un animal apprivoisé
une personne sauvage	→ contraire →	une personne sociable
une région sauvage	→ contraire →	une région peuplée
- À ton avis, pourquoi le contraire du mot « sauvage » varie-t-il d'une phrase à l'autre ?
- Remplace le mot « sauvage » par ses différents synonymes : solitaire, indompté, déserte. Peux-tu les remplacer indifféremment ?



Je retiens

- Un même mot peut avoir plusieurs sens. Pour savoir dans quel sens le mot est utilisé, il faut être attentif au contexte, c'est-à-dire repérer l'ensemble des mots qui l'accompagne.
Exemples : Thomas habite en **haut** de l'immeuble. J'ai acheté un nouveau **haut** bleu.
On peut aussi rechercher le contraire du mot.
- On peut vérifier le sens du mot dans le dictionnaire.



Je m'entraîne

+EXOS

Connaître les différents sens d'un mot

- * Remplace le verbe « monter » par un verbe de même sens : hausser, construire, augmenter, grimper.
 - Le prix du pain a encore monté.
 - En EPS, nous montons sur le mur.
 - Il n'obéit que si grand-mère monte le ton.
 - Tristan monte une maquette de voiture.

- * Cherche dans ton dictionnaire les différents sens des mots suivants : frais, glace.

Trouver le sens d'un mot grâce au contexte

- * Choisis la signification du mot en gras.
 - La **chaîne** des Pyrénées sépare la France de l'Espagne. (programme de télévision / ensemble de montagnes)
 - Marcel entre dans le **café**. (boisson / bar)
 - Léa va subir une **opération** chirurgicale. (calcul mathématique / intervention)

- * Donne la définition du mot souligné.

- J'ai demandé la carte au serveur.
- Papa repère d'abord l'endroit sur la carte.
- C'est souvent mon frère qui distribue les cartes.
- As-tu bien reçu ma carte ?

- * Trouve le mot manquant et associe la définition (1, 2, 3) à la phrase (a, b, c) qui lui correspond.

- a. En géométrie le tracé des ... doit être précis.
b. C'est la même ... que son père.
c. Les patineurs exécutent un enchaînement de ...
- ensemble de pas de danse dans certains sports
 - visage
 - dessin représentant une forme géométrique

J'écris

- * Écris deux phrases pour chaque mot, avec un sens différent à chaque fois.
un essai - une sirène - un plateau

4. Les familles de mots

Cherchons

- Observe les séries de mots suivantes :

• démonter - remonter	• camper - décamper
• emporter - rapporter	• emménager - déménager
- Pour chaque série, quelle est la partie commune ? Les mots expriment-ils la même idée ? Comment sont-ils construits ?
- Écris un autre mot de la même famille que chacun des mots suivants, puis vérifie l'orthographe dans ton dictionnaire.

• retirée → ...	• dérouler → ...
• déchaînée → ...	• rattacher → ...



Je retiens

- L'ensemble des mots qui ont un sens commun (donné par le radical) s'appelle une famille de mots.
- Ces mots ont une partie commune : le radical.
Exemple : **mont** → dé**mon**ter, sur**mon**ter, **mont**agneux, **mon**ter, une **mon**tée, la **mon**tagne...



Je m'entraîne

+EXOS

Reconnaître une famille de mots

- * Classe les mots en deux familles.

- Cherche d'abord le radical commun entre plusieurs mots.
plat - planter - replanter - plateau - platitude - plant - platement - aplatir - plantation - déplanter - implanter - implant

- * Complète les familles avec les mots suivants : courir, rêverie, couloir, lavabo, hiverner, aplatir, soleil, revivre. Attention aux intrus !

- laver - lavoir - ...
- hiver - hivernal - ...
- enseigne - enseigner - ...
- rêver - rêveur - ...
- la course - le coureur - ...

Trouver des mots d'une même famille

- * Trouve un nom de la même famille pour chaque verbe.

• pardonner → le ...	• enchaîner → la ...
• sortir → la ...	• courir → la ...
• nager → la ...	• nourrir → la ...

- * a. Trouve les mots de la même famille qui correspondent aux définitions suivantes.

☞ Ces mots sont de la famille du mot « terre ».

- Enfouir sous terre → ...
- Moment où un avion se pose au sol → ...
- Plate-forme aménagée et souvent utilisée l'été → ...
- Extraire de la terre → ...

b. Écris deux autres définitions pour compléter la famille de mots.

- * Trouve un verbe, deux noms et un adjectif pour chaque famille : lire, sauter, geler, fleurir, jouer, coller.

☞ Sers-toi de ton dictionnaire.

J'écris

- * Trouve un adjectif de la même famille et son contraire, puis utilise chaque mot dans une phrase de ton choix.

Exemple : obéir → obéissant - désobéissant
• prudemment • politesse