

COMPÉTENCE : Vérifier la nature d'une figure en ayant recours aux instruments.

Calcul mental

Quotient entier de :  
30 par 4 ; 47 par 5...

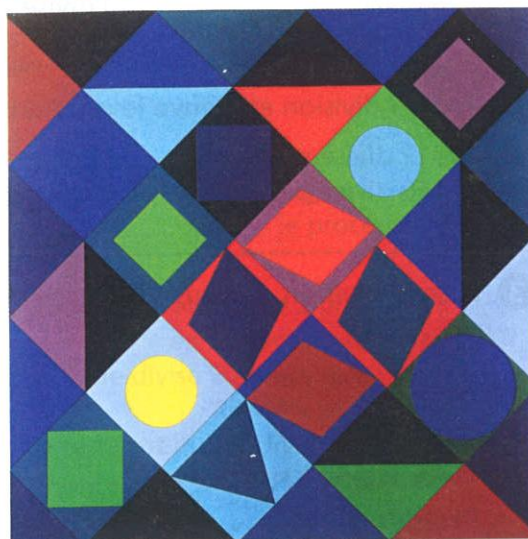
Activités de recherche

1



Voici un tableau de Vasarely.

Nomme les figures géométriques qui composent ce tableau.

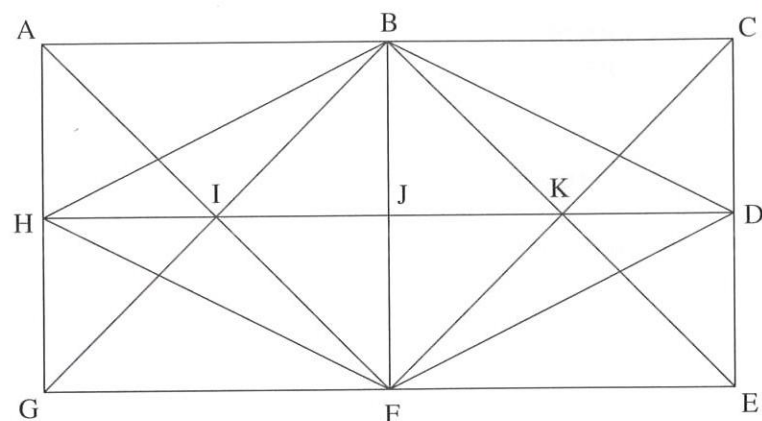


Victor Vasarely, Sikra, 1964-66.

2

Utilise **L'essentiel** pour identifier un carré, un rectangle, un losange et un parallélogramme dans la figure ci-dessous.

Nomme-les en utilisant les lettres qui désignent leurs quatre sommets.



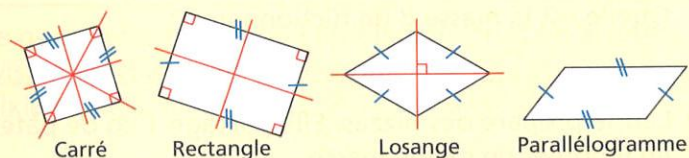
Utilise les instruments de géométrie pour vérifier les propriétés d'une figure avant de la nommer.



L'essentiel

**Définir.** Les quadrilatères sont des figures géométriques qui possèdent 4 côtés et 4 sommets.

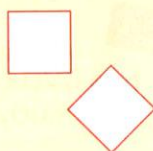
**Nommer.** Les carrés, les rectangles, les losanges ainsi que les parallélogrammes sont des quadrilatères particuliers.



	Carré	Rectangle	Losange	Parallélogramme
Nombre d'angles droits	4	4	0	0
Nombre de côtés de même longueur	4	2 paires	4	2 paires
Côtés opposés parallèles	oui	oui	oui	oui
Nombre d'axes de symétrie	4	2	2	0



Tu dois être capable de reconnaître une figure quelle que soit sa position. Ces deux figures sont des carrés.



S'exercer

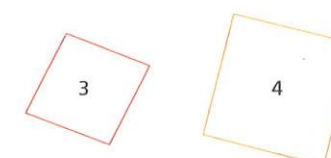
Vérifier la nature d'une figure en ayant recours aux instruments

1 Nomme les figures qui sont des carrés.

A



B



2 Qui suis-je ?

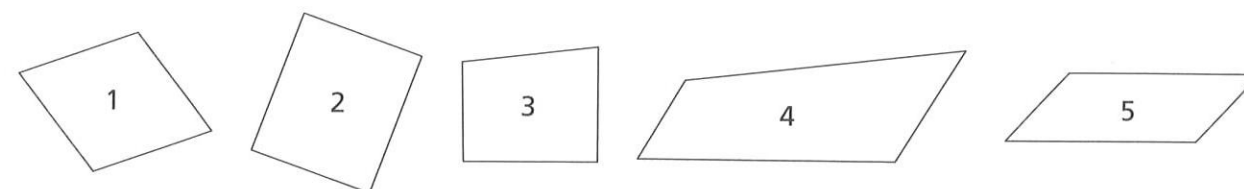
A

Je suis un quadrilatère. Mes côtés opposés sont parallèles et je n'ai pas d'axe de symétrie.

B

Je suis un quadrilatère. J'ai deux axes de symétrie et aucun angle droit.

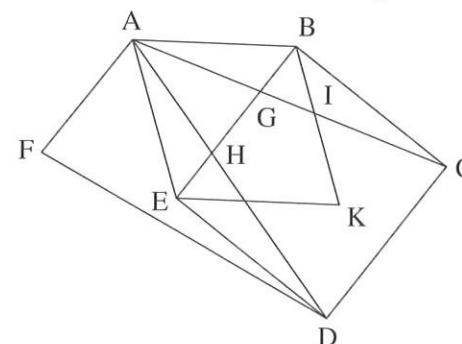
3 Trouve le rectangle, le losange et le parallélogramme.



Résoudre

4 Problème guidé

Trouve le carré et le losange.

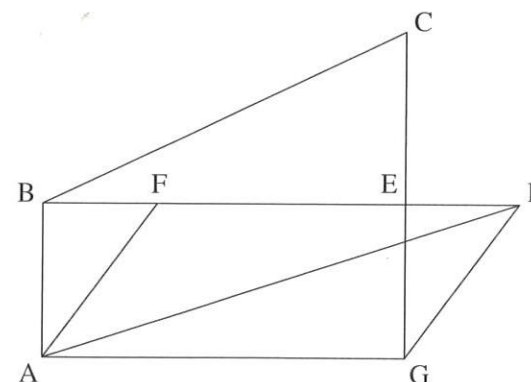


- Souviens-toi des propriétés du carré puis utilise tes instruments pour trouver la figure qui possède ces propriétés.  
- Fais de même pour le losange.



Socle commun 2

5 Find a rectangle and a parallelogram.



Le coin du chercheur

Trace cette figure sans lever le crayon et sans repasser deux fois sur le même trait.

