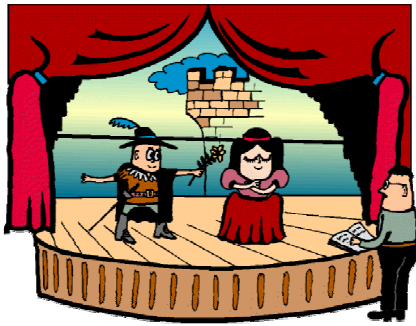


LE TEXTE THÉÂTRAL



I Définition

suite de **DIALOGUES** sans narrateur

2 grands types

personnages ordinaires (peuple)

fin _____

personnages nobles (rois, princes)

fin _____ (mort)

II Composition d'une pièce

changement de scène à chaque entrée/sortie de personnages

1er acte = _____

contexte _____ ?

_____ ?

personnages

le héros

ceux qui vont l'aider

ses _____

noeud de l'intrigue

dernier acte = _____

l'intrigue est résolue

III Composition du texte

texte dit par les comédiens

réplique longue = _____

personnage qui parle seul = _____

réplique dite sans que l'interlocuteur n'entende = _____

suite de répliques très courtes = _____

indications scéniques

décor

ton à prendre

mouvements ...

V Histoire

écrit en vers

une seule action

se déroule en un même _____

_____ h maximum

théâtre du XVIIème siècle

théâtre beaucoup plus libre

fin XIXème siècle

IV Enonciation

autre personnage

DOUBLE