

ANALYSE DES RESULTATS AU BREVET VIA LES NOTES

ACADEMIE ET DEPARTEMENTS, *page 2*

- Les mentions indicateurs globaux des notes
- Notes moyennes à l'examen et au contrôle continu
- Notes moyennes en français, mathématiques et histoire-géographie

ACADEMIE ET DEPARTEMENTS, *page 18*

Distribution des notes par matière, contrôle continu et examen (2009 et 2010)

ETABLISSEMENTS TOUTE MATIERE CONFONDUE, *page 4*

- Evolution des notes moyennes à l'examen de 2009 à 2010
- Taux de réussite et notes moyenne à l'examen et au contrôle continu
- Les mentions
- Note moyenne à l'examen et écart avec le contrôle continu

ETABLISSEMENTS TOUTE MATIERE CONFONDUE, *page 13*

- Résultats (note examen) et PCS (favorisées)
- Résultats (note examen) et retard scolaire (un an et plus)
- Notes corrigées des PCS (défavorisées) et du retard scolaire (un an et plus)

ETABLISSEMENTS SELON LES MATIERES, *page 19*

- Note moyenne au contrôle continu et à l'examen
- Distribution des notes à l'examen et au contrôle continu (2009-2010)

Français, mathématiques, histoire-géographie

LES MENTIONS INDICATEURS GLOBAUX DES NOTES

SESSION	2009					2010				
	Admis	Admis mention AB	Admis mention B	Admis mention TB	Ensemble admis	Admis	Admis mention AB	Admis mention B	Admis mention TB	Ensemble admis
CORREZE	617	511	326	138	1592	657	514	345	176	1692
CREUSE	329	248	138	59	774	349	248	178	74	849
HTE-VIENNE	933	707	517	223	2380	929	758	485	224	2396
ACADEMIE	1879	1466	981	420	4746	1935	1520	1008	474	4937
CORREZE	39%	32%	20%	9%	100%	39%	30%	20%	10%	100%
CREUSE	43%	32%	18%	8%	100%	41%	29%	21%	9%	100%
HTE-VIENNE	39%	30%	22%	9%	100%	39%	32%	20%	9%	100%
ACADEMIE	40%	31%	21%	9%	100%	39%	31%	20%	10%	100%

Le taux d'élèves avec mentions TRES BIEN est le plus élevé en Corrèze avec 10%. On note la progression de la Creuse en mentions BIEN +3 points et en mention TRES BIEN +1 point.

NOTE MOYENNE A L'EXAMEN, AU CONTROLE CONTINU ET GENERALE

	EXAMEN		CONTRÔLE CONTINU		GENERAL		ECART CC - EXAM	
	2009	2010	2009	2010	2009	2010	2009	2010
CORREZE	10,8	10,8	13,1	12,9	12,3	12,2	2,2	2,1
CREUSE	10,4	10,8	12,5	12,6	11,8	12,0	2,2	1,8
HTE-VIENNE	10,8	10,7	12,8	12,8	12,1	12,0	2,1	2,1
ACADEMIE	10,7	10,7	12,9	12,8	12,1	12,1	2,1	2,1

Les notes moyennes sont relativement stables tant à l'examen, au contrôle continu et en résultat final, toute matière confondue, à l'exception de la Creuse.

Cette dernière progresse de 4 dixièmes à l'examen et de 1 dixième au contrôle continu. Au final, la Creuse obtient la même note moyenne (12) que la Haute-Vienne, alors que les taux de réussite y sont différents 85,6% et 86,1% (élèves scolarisés dans les collèges du secteur public), il convient donc d'observer la distribution des notes par matière et par discipline.

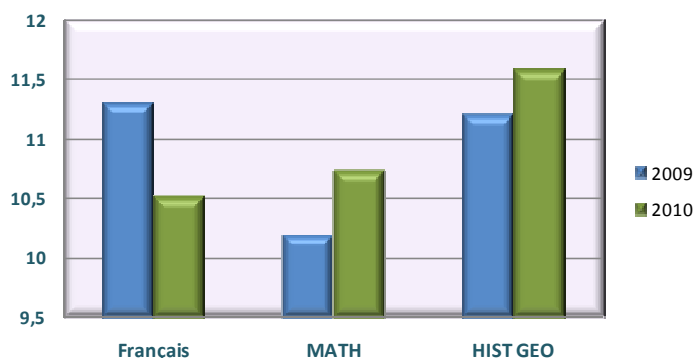
ECART CONTRÔLE CONTINU - EXAMEN 2009					ECART CONTRÔLE CONTINU - EXAMEN 2010				
MENTIONS	019	023	087	ACADEMIE	MENTIONS	019	023	087	ACADEMIE
Admis	2,3	2,2	2,1	2,2	Admis	2,2	2,0	2,1	2,1
Admis mention AB	2,2	2,2	2,0	2,1	Admis mention AB	1,9	1,9	1,9	1,9
Admis mention B	1,8	1,9	1,7	1,8	Admis mention B	1,6	1,3	1,7	1,6
Admis mention TB	1,2	1,3	1,2	1,2	Admis mention TB	1,3	0,8	1,4	1,3
TOUTE MENTION	2,1	2,1	1,9	2,0	TOUTE MENTION	1,9	1,7	1,9	1,9

Si l'écart entre la note obtenue au contrôle continu et celle observée à l'examen diminue toujours des admis sans mention aux admis avec mention, cet écart s'est un peu réduit de 2009 à 2010, particulièrement en Creuse où il est passé de en moyenne de 2,1 à 1,7 et également en Corrèze où il est évolué de 2,1 à 1,9.

NOTE MOYENNE A L'EXAMEN ET AU CONTROLE CONTINU EN FRANCAIS, HISTOIRE GEOGRAPHIE ET MATHEMATIQUES

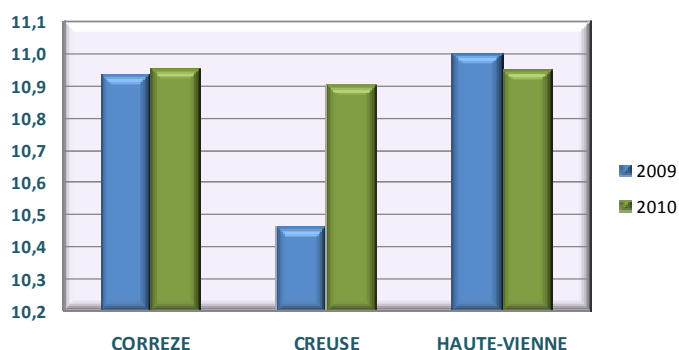
NOTES SUR 10	2009				2010			
	019	023	087	ACADEMIE	019	023	087	ACADEMIE
Français EXAMEN	11,5	10,9	11,3	11,3	10,5	10,2	10,7	10,5
Français CC	10,9	10,7	11,2	11,0	10,7	10,7	11,0	10,9
MATHEMATIQUES EXAMEN	10,1	9,7	10,4	10,2	10,6	10,7	10,9	10,7
MATHEMATIQUES CC	10,9	10,5	10,9	10,8	10,6	10,4	10,7	10,6
HIST-GEO EXAMEN	11,2	10,8	11,3	11,2	11,8	11,8	11,3	11,6
HIST-GEO CC	11,6	10,9	11,6	11,5	11,4	11,3	11,7	11,5

NOTES A L'EXAMEN NIVEAU ACADEMIQUE



Si en 2009, on recensait à l'examen les notes plus faibles en mathématiques, en 2010 la progression de la note en mathématiques de 10,2 à 10,7 et la diminution de la note en français de 11,3 à 10,5 font que les collégiens réalisent leur moins score en français. C'est d'ailleurs dans cette matière que l'on observe une note au contrôle continu supérieure (+4 dixièmes en 2010), tandis qu'en mathématiques et en histoire-géographie la note à l'examen est supérieure à celle du contrôle continu (+1 dixième en 2010).

NOTES MOYENNES SIMPLES FR, MATH, HG

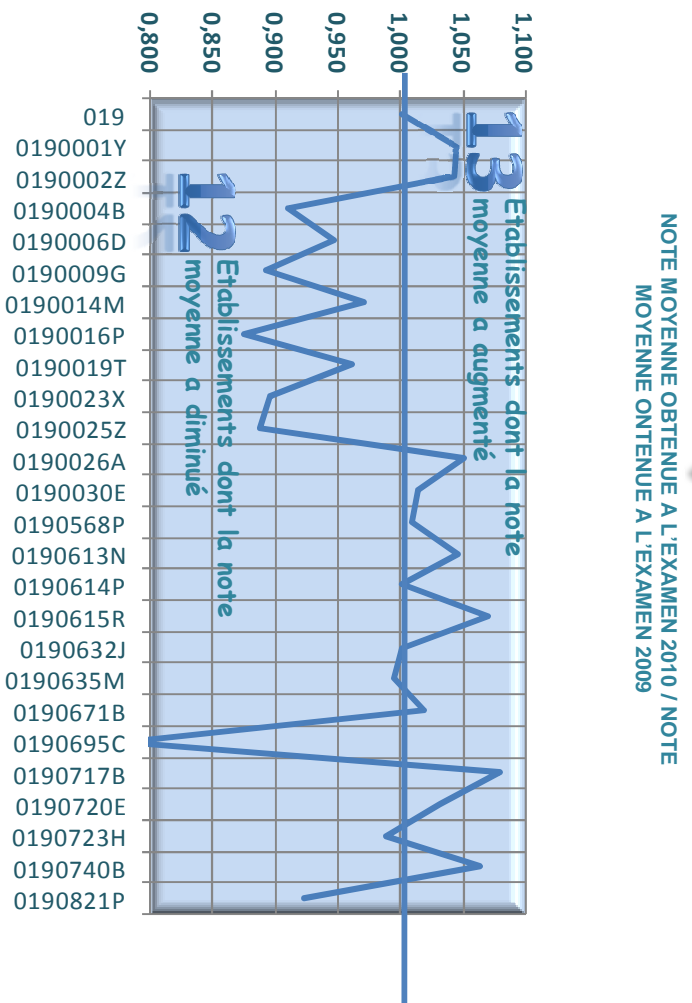
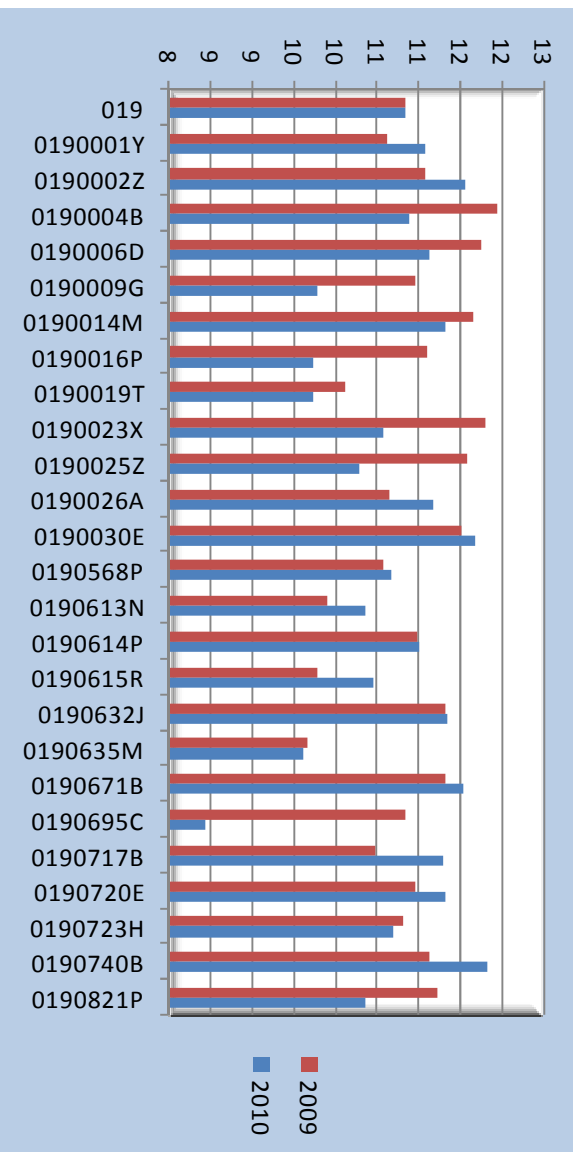


Si le département de la Creuse présente toujours la note moyenne à l'examen (français, mathématiques, histoire-géographie) la plus faible de l'académie, l'écart s'est réduit à la session 2010 du fait de sa progression la plus significative (+4 dixièmes). La Haute-Vienne baissant (-1 dixième), les trois départements présentent quasiment la même note moyenne.

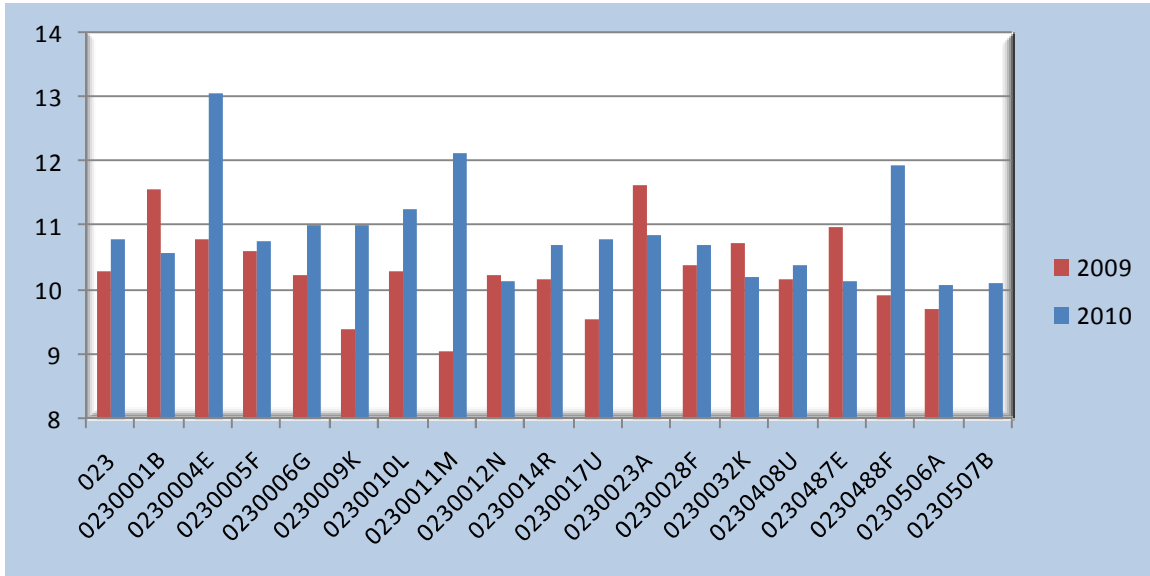
On relève qu'en français et en mathématiques les élèves (de niveau troisième) n'atteignent pas en moyenne 11, en histoire-géographie ne dépassent pas en moyenne 12.

NOTE MOYENNE A L'EXAMEN SELON LES ETABLISSEMENTS

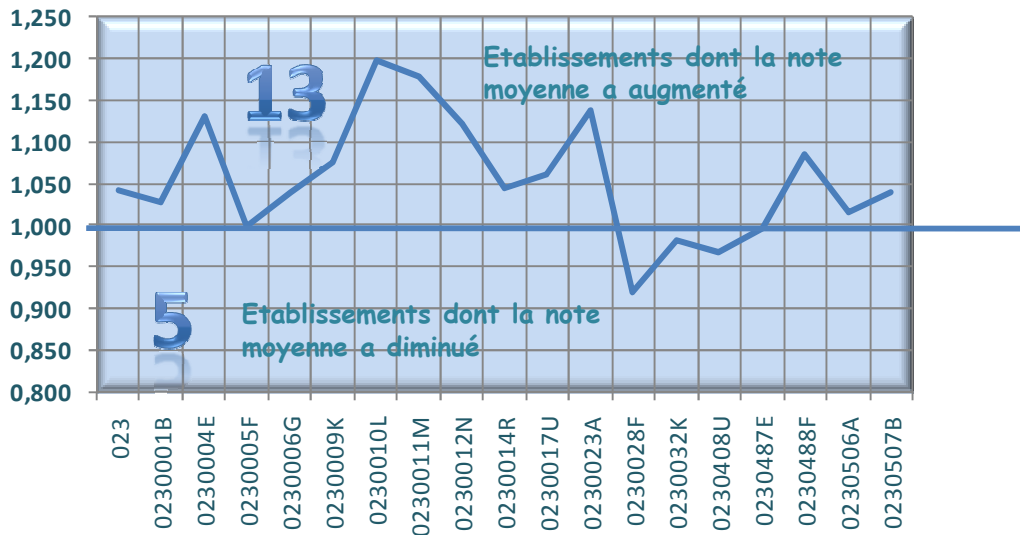
CORREZE



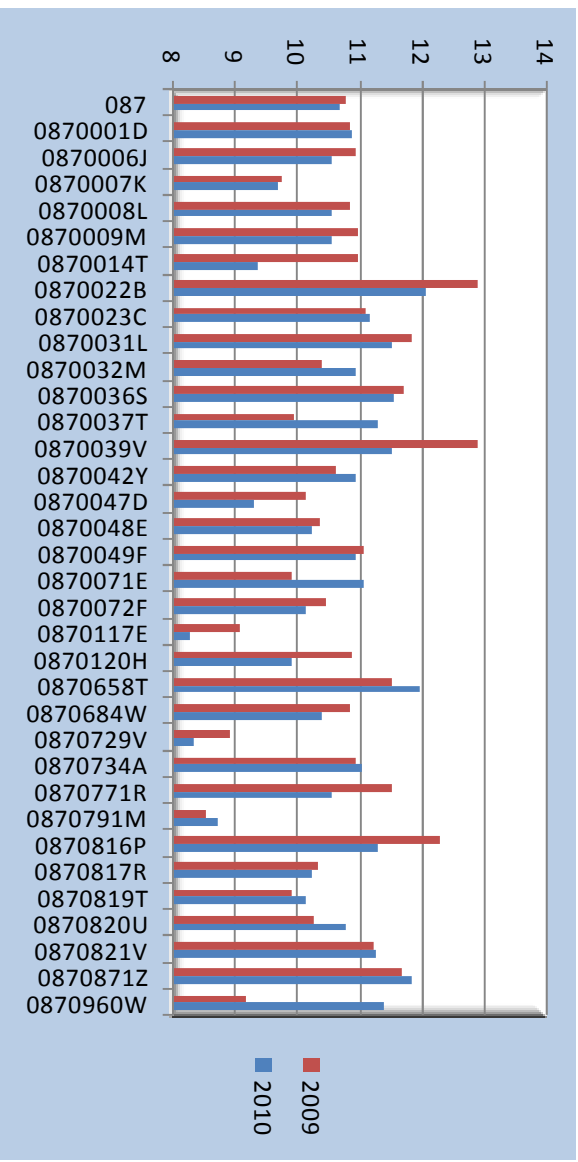
NOTE MOYENNE OBTENUE A L'EXAMEN



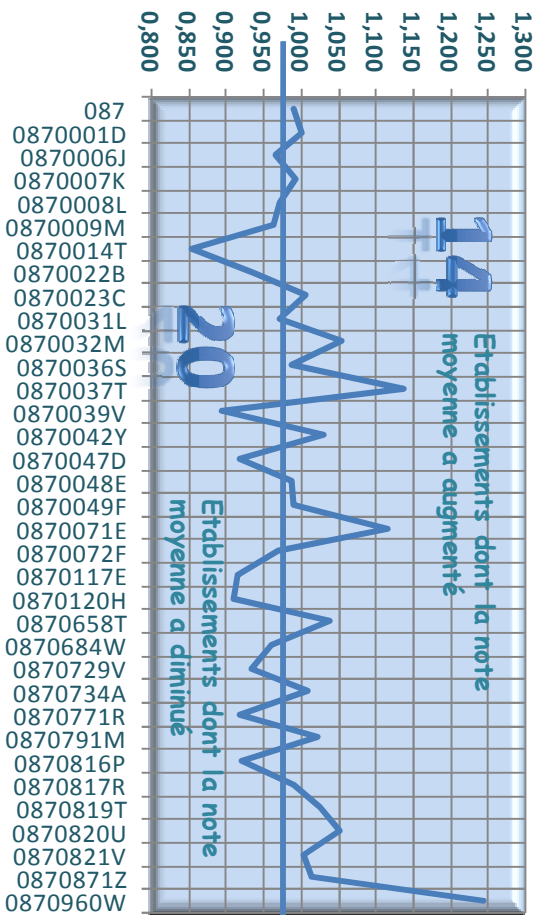
NOTE MOYENNE OBTENUE A L'EXAMEN 2010 / NOTE MOYENNE OBTENUE A L'EXAMEN 2009



NOTE MOYENNE OBTENUE A L'EXAMEN



NOTE MOYENNE OBTENUE A L'EXAMEN 2010 / NOTE MOYENNE OBTENUE A L'EXAMEN 2009



CORREZE

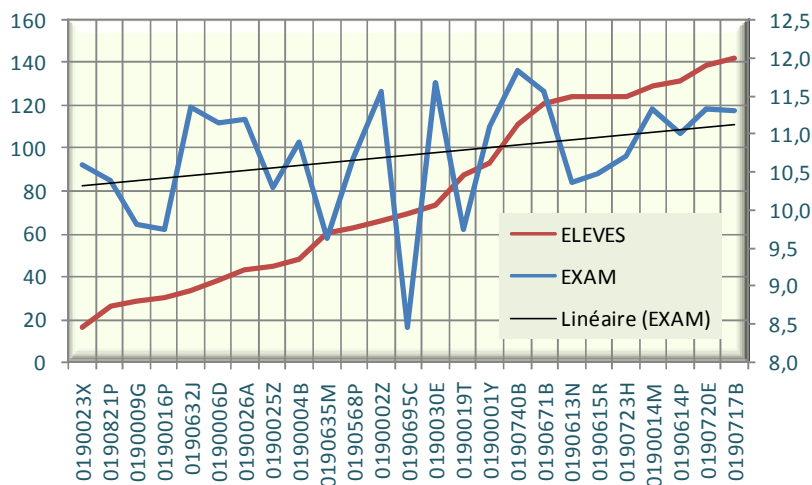
ETABLISSEMENT	2009			2010				PRESENTS	
	TAUX DE REUSSITE	MOY_CC	MOY_EXAM	MOY_ECART	TAUX DE REUSSITE	MOY_CC	MOY_EXAM		ECART CC-EXAM
019	89%	13,1	10,8	2,2	86%	13,0	10,8	2,1	1963
0190001Y ALLASSAC	83%	11,8	10,6	1,2	86%	12,5	11,1	1,4	93
0190002Z ARGENTAT	85%	12,9	11,1	1,8	92%	12,8	11,6	1,3	66
0190004B JACQUELINE SOULANGE BEAULIEU SUR DORDOGNE	85%	12,6	12,0	0,7	79%	12,8	10,9	1,9	48
0190006D AMEDEE BISCH BEYNAT	97%	13,7	11,8	1,9	92%	13,7	11,1	2,6	38
0190009G MARMONTEL BORT LES ORGUES	88%	13,6	11,0	2,6	75%	12,4	9,8	2,7	28
0190014M JEAN LURCAT BRIVE LA GAILLARDE CEDEX	92%	13,6	11,7	1,9	95%	13,6	11,3	2,3	129
0190016P CORREZE	84%	13,1	11,1	2,0	73%	12,4	9,7	2,7	30
0190019T ALBERT THOMAS EGLETONS	88%	13,1	10,1	3,0	78%	13,1	9,7	3,3	87
0190023X RENE PERROT MERLINES	100%	13,8	11,8	2,0	88%	13,6	10,6	3,0	16
0190025Z LA PRAIRIE MEYMAC	86%	13,2	11,6	1,6	91%	13,5	10,3	3,2	45
0190026A LEON DAUTREMENT MEYSSAC	95%	13,1	10,6	2,5	79%	12,4	11,2	1,2	43
0190030E SEILHAC	94%	13,8	11,5	2,3	92%	13,9	11,7	2,2	73
0190568P GAUCELM FAIDIT UZERCHE	82%	12,6	10,6	2,0	89%	13,1	10,7	2,5	63
0190613N VICTOR HUGO TULLE CEDEX	81%	12,6	9,9	2,7	85%	13,1	10,3	2,7	124
0190614P GEORGES CLEMENCEAU TULLE CEDEX	90%	13,7	11,0	2,7	89%	13,4	11,0	2,3	131
0190615R USSEL	90%	13,6	9,8	3,9	90%	13,2	10,5	2,7	124
0190632J LAKANAL TREIGNAC	89%	12,8	11,3	1,4	94%	12,8	11,3	1,5	33
0190635M JEAN MOULIN BRIVE LA GAILLARDE CEDEX	94%	12,9	9,7	3,2	68%	12,0	9,6	2,4	60
0190671B MAURICE ROLLINAT BRIVE LA GAILLARDE	91%	13,0	11,3	1,6	85%	13,0	11,5	1,5	121
0190695C LUBERSAC	82%	11,9	10,8	1,0	68%	11,5	8,4	3,1	69
0190717B EUGENE FREYSSINET OBJAT	92%	13,0	10,5	2,5	89%	13,0	11,3	1,7	142
0190720E ANNA DE NOAILLES LARCHE	88%	12,6	11,0	1,7	87%	12,6	11,3	1,3	139
0190723H GEORGES CABANIS BRIVE LA GAILLARDE	90%	13,3	10,8	2,5	88%	13,3	10,7	2,6	124
0190740B D ARSONVAL BRIVE LA GAILLARDE	92%	13,1	11,1	1,9	86%	12,7	11,8	0,9	111
0190821P NEUVIC	87%	12,8	11,2	1,6	81%	12,5	10,4	2,2	26



➤ MOYENNE: 10,7
 ➤ ECART-TYPE: 0,8
 ➤ TAUX DE DISPERSION: 7%

NBRE_D'ELEVES

NOTE A L'EXAMEN



Les établissements sont ordonnés selon la taille de l'établissement (indicateur nombre d'élèves). La note moyenne obtenue à l'examen est donnée en correspondance en vue de l'analyse simultanée des deux courbes.
 Données 2010

CREUSE

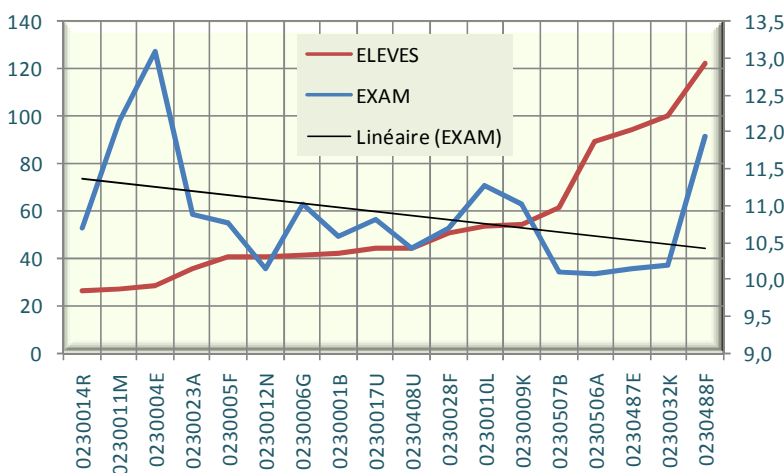
ETABLISSEMENT	2009			2010					
	TAUX DE REUSSITE	MOY_CC	MOY_EXAM	MOY_ECART	TAUX DE REUSSITE	MOY_CC	MOY_EXAM	ECART CC-EXAM	PRESENTS
023	82%	12,5	10,4	2,2	86%	12,6	10,8	1,8	990
0230001B AHUN	76%	12,0	10,3	1,7	83%	12,4	10,6	1,8	42
0230004E JEAN BEAUFRET AUZANCES	91%	12,5	11,6	1,0	96%	13,7	13,1	0,6	28
0230005F JEAN MONNET BENEVENT L ABBAYE	88%	12,5	10,8	1,7	95%	12,6	10,8	1,9	40
0230006G MARC BLOCH BONNAT	83%	12,8	10,6	2,2	88%	12,9	11,0	1,9	41
0230009K HENRI JUDET BOUSSAC	86%	11,6	10,2	1,4	87%	12,0	11,0	1,0	54
0230010L JEAN ZAY CHAMBON SUR VOUEIZE	85%	12,2	9,4	2,8	96%	13,1	11,3	1,8	53
0230011M FRANCOISE DOLTO CHATELUS MALVALEIX	100%	13,9	10,3	3,6	93%	13,4	12,1	1,3	27
0230012N CHENERAILLES	67%	12,5	9,1	3,4	83%	12,7	10,1	2,5	40
0230014R GEORGES NIGREMONT CROCQ	89%	14,2	10,3	3,9	81%	13,0	10,7	2,3	26
0230017U JACQUES GRANCHER FELLETIN	87%	12,9	10,2	2,7	89%	12,9	10,8	2,1	44
0230023A OCTAVE GACHON PARSAC	78%	12,6	9,6	3,0	94%	13,2	10,9	2,4	35
0230028F LOUIS DURAND ST VAURY	91%	13,7	11,6	2,1	84%	12,4	10,7	1,7	50
0230032K RAYMOND LOEWY LA SOUTERRAINE	77%	11,9	10,4	1,5	76%	12,1	10,2	1,9	100
0230408U BENJAMIN BORD DUN LE PALESTEL	76%	12,6	10,8	1,8	86%	12,9	10,4	2,5	44
0230487E MARTIN NADAUD GUERET CEDEX	77%	12,3	10,2	2,1	81%	12,1	10,1	2,0	94
0230488F JULES MAROUZEAU GUERET CEDEX	88%	12,7	11,0	1,7	93%	12,8	11,9	0,9	122
0230506A EUGENE JAMOT AUBUSSON	83%	13,0	9,9	3,1	80%	12,7	10,1	2,6	89
0230507B JEAN PICART LE DOUX BOURGANEUF	74%	12,1	9,7	2,4	79%	12,2	10,1	2,1	61



> MOYENNE: 10,9
 > ECART-TYPE: 0,8
 > TAUX DE DISPERSION: 7%

NBRE_D'ELEVES

NOTE A L'EXAMEN



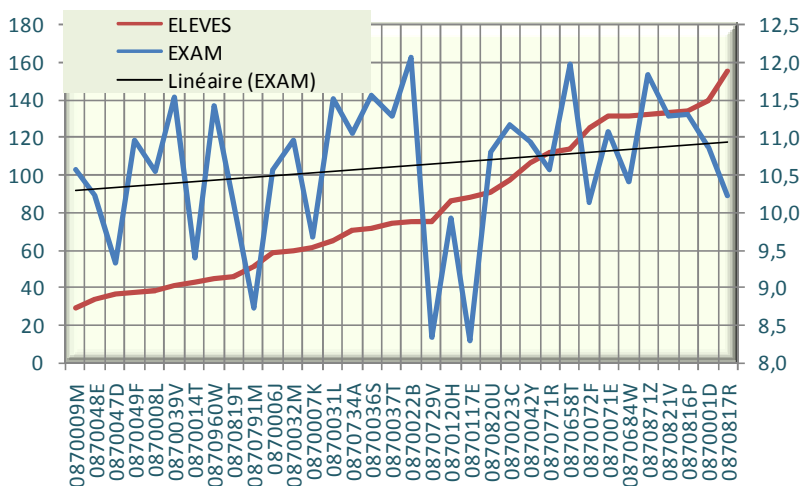
Les établissements sont ordonnés selon la taille de l'établissement (indicateur nombre d'élèves). La note moyenne obtenue à l'examen est donnée en correspondance en vue de l'analyse simultanée des deux courbes.
 Données 2010

HAUTE-VIENNE

ETABLISSEMENT	2009				2010				
	TAUX DE REUSSITE	MOY_CC	MOY_EXAM	MOY_ECART	TAUX DE REUSSITE	MOY_CC	MOY_EXAM	ECART CC-EXAM	PRESENTS
087	87%	12,8	10,8	2,1	86%	12,8	10,7	2,1	2782
0870001D JEAN BAPTISTE CAMILLE COROT AIXE SUR VIENNE	91%	13,0	10,9	2,2	93%	13,1	10,9	2,2	139
0870006J PIERRE MENDES FRANCE BESSINES SUR GARTEMPE	84%	13,4	11,0	2,4	90%	13,0	10,6	2,4	58
0870007K PIERRE DESPROGES CHALUS	89%	13,2	9,8	3,4	82%	12,5	9,7	2,8	61
0870008L JEAN MONNET CHATEAUNEUF LA FORET	95%	14,0	10,9	3,2	95%	13,7	10,6	3,1	38
0870009M LOUIS TIMBAL CHATEAUPONSAC	91%	13,8	11,0	2,9	90%	12,8	10,6	2,2	29
0870014T GEORGES GUINGOUIN EYMOUTIERS	85%	12,7	11,0	1,7	72%	12,0	9,4	2,6	43
0870022B GUY DE MAUPASSANT LIMOGES CEDEX	95%	13,3	12,9	0,4	89%	12,8	12,1	0,7	75
0870023C LEON BLUM LIMOGES CEDEX	89%	12,7	11,1	1,6	87%	13,0	11,2	1,8	97
0870031L MARYSE BASTIE NANTIAT	96%	14,1	11,9	2,3	97%	14,0	11,5	2,5	65
0870032M ARSENE BONNEAUD NEXON	84%	12,8	10,4	2,4	95%	13,3	11,0	2,3	59
0870036S FERNAND LAGRANGE PIERRE BUFFIERE	94%	13,8	11,7	2,0	96%	14,0	11,6	2,4	71
0870037T ROCHECHOUART	87%	12,4	9,9	2,5	89%	13,5	11,3	2,2	74
0870039V ARSENE D'ARSONVAL ST GERMAIN LES BELLES	95%	13,7	12,9	0,8	95%	13,9	11,5	2,4	41
0870042Y PAUL LANGEVIN ST JUNIEN CEDEX	93%	12,7	10,6	2,0	92%	13,1	10,9	2,2	106
0870047D DU PARC ST MATHIEU	93%	12,9	10,2	2,8	83%	11,9	9,3	2,6	36
0870048E JEAN ROSTAND ST SULPICE LAURIERE	92%	13,0	10,4	2,6	88%	12,8	10,2	2,6	34
0870049F FABRE D' EGLANTINE ST SULPICE LES FEUILLES	92%	13,8	11,1	2,7	86%	12,9	11,0	2,0	37
0870071E PIERRE DONZELOT LIMOGES CEDEX	76%	11,0	9,9	1,1	85%	12,3	11,1	1,2	131
0870072F ANDRE MAUROIS LIMOGES CEDEX	84%	12,5	10,5	2,0	78%	12,4	10,1	2,3	125
0870117E ALBERT CALMETTE LIMOGES CEDEX	67%	11,6	9,1	2,5	58%	11,1	8,3	2,8	88
0870120H LOUIS JOUVET BELLAC	84%	12,4	10,9	1,5	87%	12,5	9,9	2,6	86
0870658T JEAN REBIER ISLE	91%	12,9	11,5	1,4	94%	13,1	12,0	1,1	114
0870684W JEAN MOULIN AMBAZAC	92%	13,7	10,8	2,9	86%	13,1	10,4	2,7	131
0870729V PIERRE DE RONSARD LIMOGES CEDEX	70%	11,8	8,9	2,9	75%	12,4	8,3	4,0	75
0870734A LOUISE MICHEL ST JUNIEN CEDEX	91%	13,1	11,0	2,2	94%	12,7	11,0	1,7	70
0870771R BERNARD DE VENTADOUR LIMOGES CEDEX	98%	13,7	11,5	2,2	84%	12,8	10,6	2,3	112
0870791M ANATOLE FRANCE LIMOGES	76%	11,5	8,6	3,0	94%	12,1	8,7	3,3	51
0870816P LEONARD LIMOSIN LIMOGES CEDEX	91%	13,2	12,3	0,9	81%	12,0	11,3	0,7	134
0870817R AUGUSTE RENOIR LIMOGES CEDEX	81%	12,7	10,3	2,3	76%	12,4	10,2	2,2	155
0870819T PIERRE ROBERT LE DORAT	89%	12,2	9,9	2,3	76%	12,6	10,2	2,4	46
0870820U BERNARD PALISSY ST LEONARD DE NOBLAT	86%	12,8	10,3	2,5	87%	12,9	10,8	2,1	91
0870821V JEAN BAPTISTE DARNET ST YRIEIX LA PERCHE	86%	13,0	11,2	1,7	86%	12,6	11,3	1,3	133
0870871Z MAURICE GENEVOIX COUZEIX	93%	13,4	11,7	1,7	95%	13,5	11,8	1,6	132
0870960W FIRMIN ROZ LIMOGES	76%	12,6	9,2	3,4	89%	12,8	11,4	1,4	45
ACADEMIE	87%	12,9	10,7	2,1	86%	12,8	10,8	2,1	5735

NBRE_D'ELEVES

NOTE A L'EXAMEN



➤ MOYENNE: 10,6
➤ ECART-TYPE: 1,0
➤ TAUX DE DISPERSION: 9%

Les établissements sont ordonnés selon la taille de l'établissement (indicateur nombre d'élèves). La note moyenne obtenue à l'examen est donnée en correspondance en vue de l'analyse simultanée des deux courbes.

Données 2010

LES MENTIONS AU BREVET SERIE COLLEGE

CORREZE

ETABLISSEMENTS DECISION	2010						RAPPEL 2009			
	Admis	Admis mention AB	Admis mention B	Admis mention TB	ENSEMBLE	Admis mention B	Admis mention TB	Admis mention B	Admis mention TB	
019	656	514	345	176	1691	20%	10%	20%	9%	
0190001Y ALLASSAC	35	27	12	6	80	15%	8%	19%	2%	
0190002Z ARGENTAT	28	17	9	7	61	15%	11%	19%	13%	
0190004B JACQUELINE SOULANGE BEAULIEU SUR DORDOGNE	11	10	12	5	38	32%	13%	21%	10%	
0190006D AMEDEE BISCH BEYNAT	12	11	7	5	35	20%	14%	29%	10%	
0190009G MARMONTEL BORT LES ORGUES	9	4	3	5	21	14%	24%	38%	7%	
0190014M JEAN LURCAT BRIVE LA GAILLARDE CEDEX	47	38	31	7	123	25%	6%	24%	9%	
0190016P CORREZE	8	9	2	3	22	9%	14%	26%	11%	
0190019T ALBERT THOMAS EGLETONS	25	19	16	8	68	24%	12%	21%	8%	
0190023X RENE PERROT MERLINES	5	5	3	1	14	21%	7%	43%	0%	
0190025Z LA PRAIRIE MEYMAC	15	13	11	2	41	27%	5%	26%	32%	
0190026A LEON DAUTREMENT MEYSSAC	10	12	10	2	34	29%	6%	19%	6%	
0190030E SEILHAC	17	21	21	8	67	31%	12%	22%	12%	
0190568P GAUCELM FAIDIT UZERCHE	21	18	9	8	56	16%	14%	32%	2%	
0190613N VICTOR HUGO TULLE CEDEX	46	32	16	12	106	15%	11%	18%	6%	
0190614P GEORGES CLEMENCEAU TULLE CEDEX	47	29	26	15	117	22%	13%	24%	12%	
0190615R USSEL	44	40	18	10	112	16%	9%	18%	8%	
0190632J LAKANAL TREIGNAC	12	12	5	2	31	16%	6%	28%	0%	
0190635M JEAN MOULIN BRIVE LA GAILLARDE CEDEX	17	11	8	5	41	20%	12%	21%	6%	
0190671B MAURICE ROLLINAT BRIVE LA GAILLARDE	36	31	22	14	103	21%	14%	19%	8%	
0190695C LUBERSAC	29	11	4	3	47	9%	6%	8%	7%	
0190717B EUGENE FREYSSINET OBJAT	50	40	23	14	127	18%	11%	15%	5%	
0190720E ANNA DE NOAILLES LARCHE	52	38	19	12	121	16%	10%	20%	6%	
0190723H GEORGES CABANIS BRIVE LA GAILLARDE	44	32	23	10	109	21%	9%	18%	11%	
0190740B D ARSONVAL BRIVE LA GAILLARDE	27	27	31	11	96	32%	11%	17%	12%	
0190821P NEUVIC	9	7	4	1	21	19%	5%	10%	15%	

CREUSE

ETABLISSEMENTS DECISION	2010						RAPPEL 2009			
	Admis	Admis mention AB	Admis mention B	Admis mention TB	ENSEMBLE	Admis mention B	Admis mention TB	Admis mention B	Admis mention TB	
023	349	248	178	74	849	21%	9%	18%	8%	
0230001B AHUN	15	10	8	2	35	23%	6%	24%	3%	
0230004E JEAN BEAUFRET AUZANCES	10	6	4	7	27	15%	26%	16%	6%	
0230005F JEAN MONNET BENEVENT L ABBAYE	18	15	4	1	38	11%	3%	14%	7%	
0230006G MARC BLOCH BONNAT	13	13	4	6	36	11%	17%	10%	14%	
0230009K HENRI JUDET BOUSSAC	28	6	12	1	47	26%	2%	14%	3%	
0230010L JEAN ZAY CHAMBON SUR VOUEIZE	21	13	11	6	51	22%	12%	5%	5%	
0230011M FRANCOISE DOLTO CHATELUS MALVALEIX	6	11	5	3	25	20%	12%	18%	6%	
0230012N CHENERAILLES	8	12	11	2	33	33%	6%	14%	14%	
0230014R GEORGES NIGREMONT CROCQ	6	10	2	3	21	10%	14%	12%	12%	
0230017U JACQUES GRANCHER FELLETIN	19	6	11	3	39	28%	8%	12%	6%	
0230023A OCTAVE GACHON PARSAC	14	9	8	2	33	24%	6%	17%	7%	
0230028F LOUIS DURAND ST VAURY	20	7	13	2	42	31%	5%	26%	13%	
0230032K RAYMOND LOEWY LA SOUTERRAINE	31	27	14	4	76	18%	5%	16%	9%	
0230408U BENJAMIN BORD DUN LE PALESTEL	16	10	8	4	38	21%	11%	26%	14%	
0230487E MARTIN NADAUD GUERET CEDEX	34	20	16	6	76	21%	8%	24%	9%	
0230488F JULES MAROUZEAU GUERET CEDEX	43	36	23	11	113	20%	10%	18%	6%	
0230506A EUGENE JAMOT AUBUSSON	26	23	14	8	71	20%	11%	23%	7%	
0230507B JEAN PICART LE DOUX BOURGANEUF	21	14	10	3	48	21%	6%	21%	5%	

LES MENTIONS AU BREVET SERIE COLLEGE

HAUTE-VIENNE

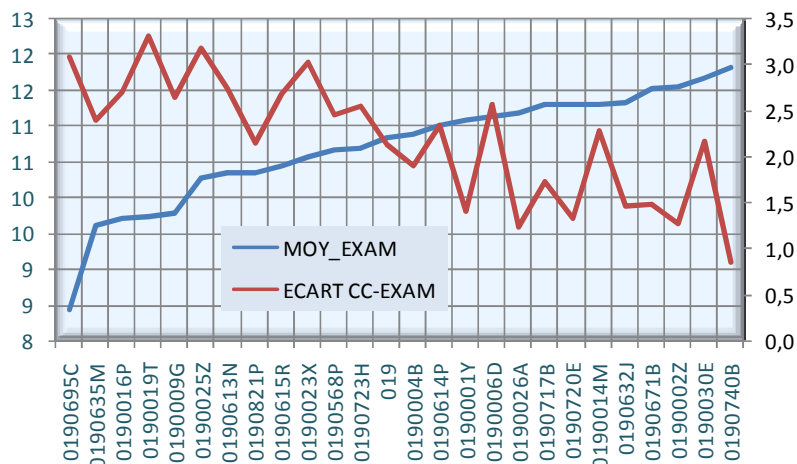
ETABLISSEMENTS DECISION	2010					ENSEMBLE		Rappel 2009	
	Admis	Admis mention AB	Admis mention B	Admis mention TB	Admis mention B	Admis mention TB	Admis mention B	Admis mention TB	
087	929	758	485	224	2396	20%	9%	22%	9%
0870001D JEAN BAPTISTE CAMILLE COROT AIXE SUR VIENNE	52	45	18	14	129	14%	11%	19%	7%
0870006J PIERRE MENDES FRANCE BESSINES SUR GARTEN	24	14	8	6	52	15%	12%	14%	14%
0870007K PIERRE DESPROGES CHALUS	27	9	9	5	50	18%	10%	18%	5%
0870008L JEAN MONNET CHATEAUNEUF LA FORET	12	15	8	1	36	22%	3%	39%	5%
0870009M LOUIS TIMBAL CHATEAUPONSAC	9	12	4	1	26	15%	4%	33%	17%
0870014T GEORGES GUINGOUIN EYMOUTIERS	11	13	5	2	31	16%	6%	18%	8%
0870022B GUY DE MAUPASSANT LIMOGES CEDEX	20	26	12	9	67	18%	13%	18%	18%
0870023C LEON BLUM LIMOGES CEDEX	33	23	21	7	84	25%	8%	27%	6%
0870031L MARYSE BASTIE NANTIAT	19	24	11	9	63	17%	14%	38%	10%
0870032M ARSENE BONNEAUD NEXON	23	13	14	6	56	25%	11%	11%	11%
0870036S FERNAND LAGRANGE PIERRE BUFFIERE	22	17	24	5	68	35%	7%	23%	13%
0870037T ROCHECHOUART	18	25	15	8	66	23%	12%	10%	5%
0870039V ARSENE D'ARSONVAL ST GERMAIN LES BELLES	12	11	8	8	39	21%	21%	19%	17%
0870042Y PAUL LANGEVIN ST JUNIEN CEDEX	42	31	22	3	98	22%	3%	17%	4%
0870047D DU PARC ST MATHIEU	13	10	5	2	30	17%	7%	12%	8%
0870048E JEAN ROSTAND ST SULPICE LAURIERE	15	10	3	2	30	10%	7%	23%	5%
0870049F FABRE D'EGLANTINE ST SULPICE LES FEUILLES	11	11	7	3	32	22%	9%	30%	9%
0870071E PIERRE DONZELOT LIMOGES CEDEX	47	33	19	12	111	17%	11%	12%	3%
0870072F ANDRE MAUROIS LIMOGES CEDEX	37	27	23	11	98	23%	11%	18%	13%
0870117E ALBERT CALMETTE LIMOGES CEDEX	31	10	6	4	51	12%	8%	27%	9%
0870120H LOUIS JOUVET BELLAC	32	26	15	2	75	20%	3%	20%	14%
0870658T JEAN REBIER ISLE	39	40	15	13	107	14%	12%	24%	9%
0870684W JEAN MOULIN AMBAZAC	42	35	28	8	113	25%	7%	25%	11%
0870729V PIERRE DE RONSARD LIMOGES CEDEX	28	14	10	4	56	18%	7%	21%	9%
0870734A LOUISE MICHEL ST JUNIEN CEDEX	28	24	11	3	66	17%	5%	19%	10%
0870771R BERNARD DE VENTADOUR LIMOGES CEDEX	36	33	15	10	94	16%	11%	28%	9%
0870791M ANATOLE FRANCE LIMOGES	28	13	7		48	15%	0%	16%	6%
0870816P LEONARD LIMOSIN LIMOGES CEDEX	42	36	16	15	109	15%	14%	31%	14%
0870817R AUGUSTE RENOIR LIMOGES CEDEX	45	20	35	18	118	30%	15%	28%	7%
0870819T PIERRE ROBERT LE DORAT	14	10	8	3	35	23%	9%	15%	3%
0870820U BERNARD PALISSY ST LEONARD DE NOBLAT	29	25	18	7	79	23%	9%	20%	3%
0870821V JEAN BAPTISTE DARNET ST YRIEIX LA PERCHE	36	46	25	7	114	22%	6%	29%	7%
0870871Z MAURICE GENEVOIX COUZEIX	37	44	33	11	125	26%	9%	15%	15%
0870960W FIRMIN ROZ LIMOGES	15	13	7	5	40	18%	13%	10%	10%
ACADEMIE	1934	1520	1008	474	4936	20%	10%	21%	9%

NOTE MOYENNE A L'EXAMEN ET ECART AVEC LE CONTROLE CONTINU TOUTE MATIERE CONFONDUE

Les établissements sont ordonnés selon la note moyenne à l'examen. L'écart entre la note obtenue au contrôle continu et celle obtenue à l'examen est donnée en correspondance en vue de l'analyse simultanée des deux courbes. *Données 2010*

CORREZE

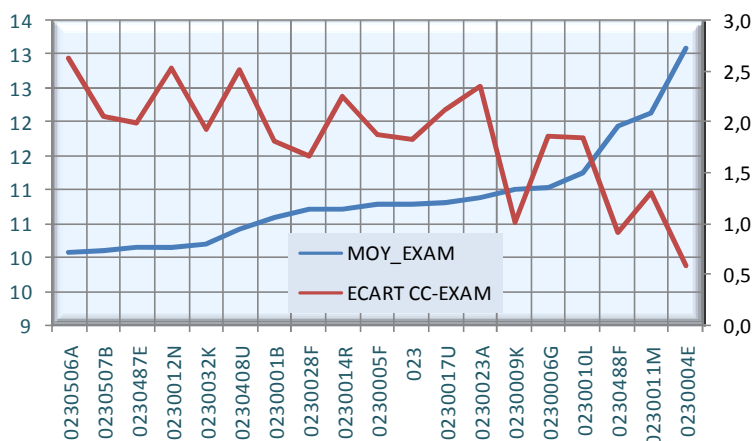
NOTE A L'EXAMEN



ECART NOTE
CONTRÔLE CONTINU
- NOTE EXAMEN

CREUSE

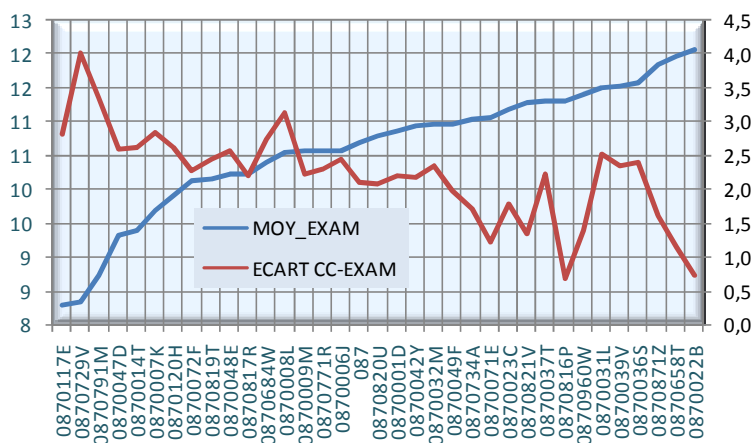
NOTE A L'EXAMEN



ECART NOTE
CONTRÔLE CONTINU
- NOTE EXAMEN

HAUTE-VIENNE

NOTE A L'EXAMEN



ECART NOTE
CONTRÔLE CONTINU
- NOTE EXAMEN

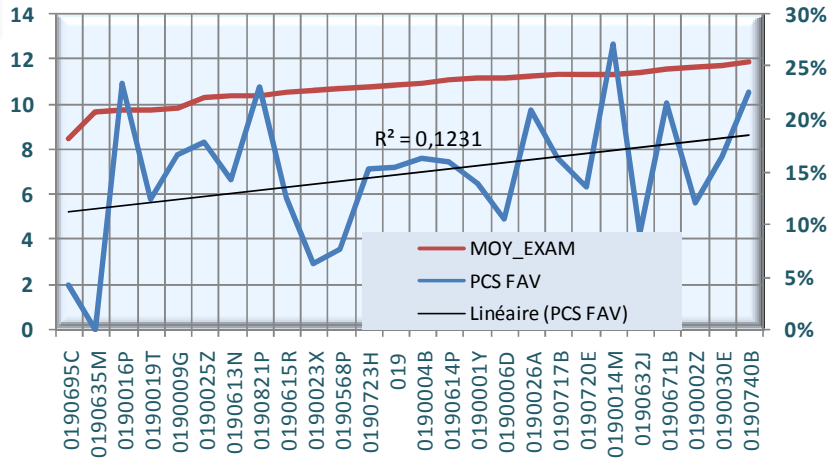
PCS FAVORISEES ET NOTE MOYENNE A L'EXAMEN TOUTE MATIERE CONFONDUE

Les établissements sont ordonnés selon la note moyenne à l'examen. La proportion d'élèves candidats appartenant au groupe des PCS favorisées est donnée en correspondance en vue de l'analyse simultanée des deux courbes.

CORREZE

Il faut être très prudent quant à l'introduction générale de la variable PCS favorisées en Corrèze.

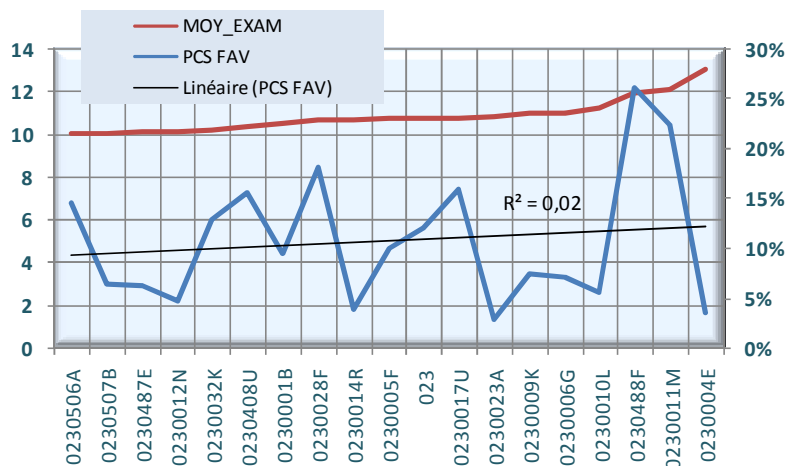
NOTE



CREUSE

Il faut être très prudent quant à l'introduction générale de la variable PCS favorisées en Creuse.

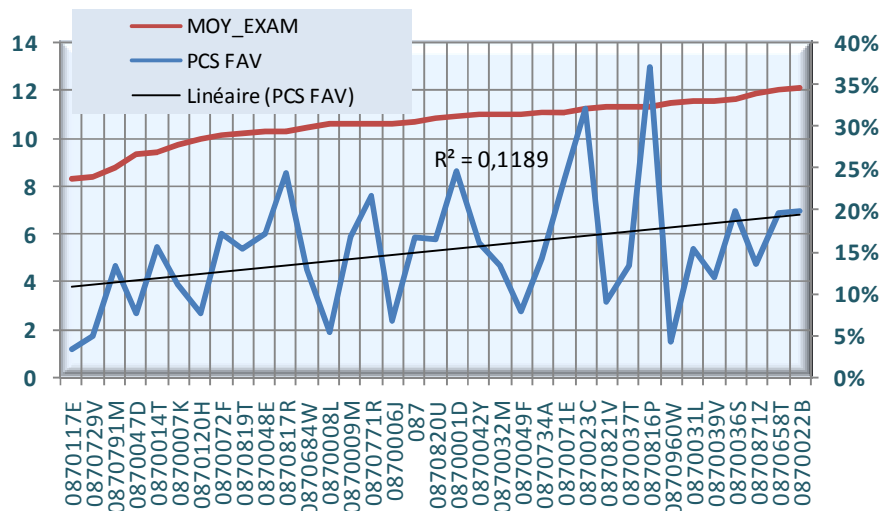
NOTE



HAUTE-VIENNE

Il faut être très prudent quant à l'introduction générale de la variable PCS favorisées en Haute-Vienne.

NOTE



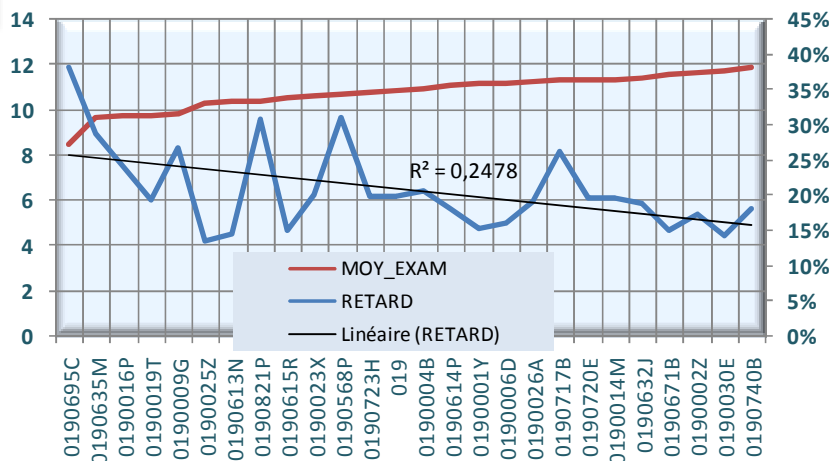
RETARD SCOLAIRE ET NOTE MOYENNE A L'EXAMEN TOUTE MATIERE CONFONDUE

Les établissements sont ordonnés selon la note moyenne à l'examen. La proportion d'élèves candidats ayant un an de retard et plus est donnée en correspondance en vue de l'analyse simultanée des deux courbes.

CORREZE

NOTE

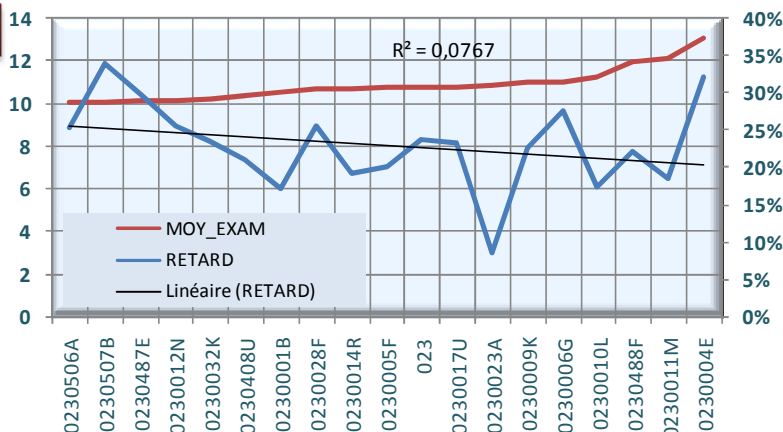
Il faut être prudent quant à l'introduction générale de la variable retard scolaire des candidats en Corrèze, même si on observe un début de significativité (relation moins élevée en 2009).



CREUSE

NOTE

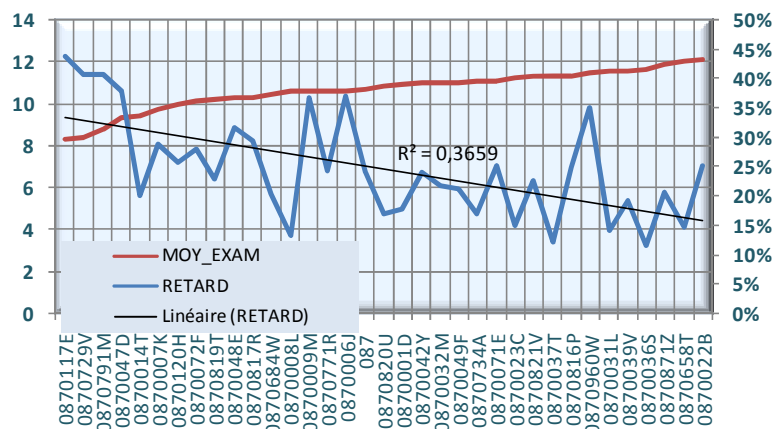
Il faut être très prudent quant à l'introduction générale de la variable retard scolaire des candidats en Creuse.



HAUTE-VIENNE

NOTE

La variable retard scolaire des candidats est le plus significative dans le département de la Haute-Vienne (même si le niveau de corrélation est inférieure à celui de 2009 de 56%).

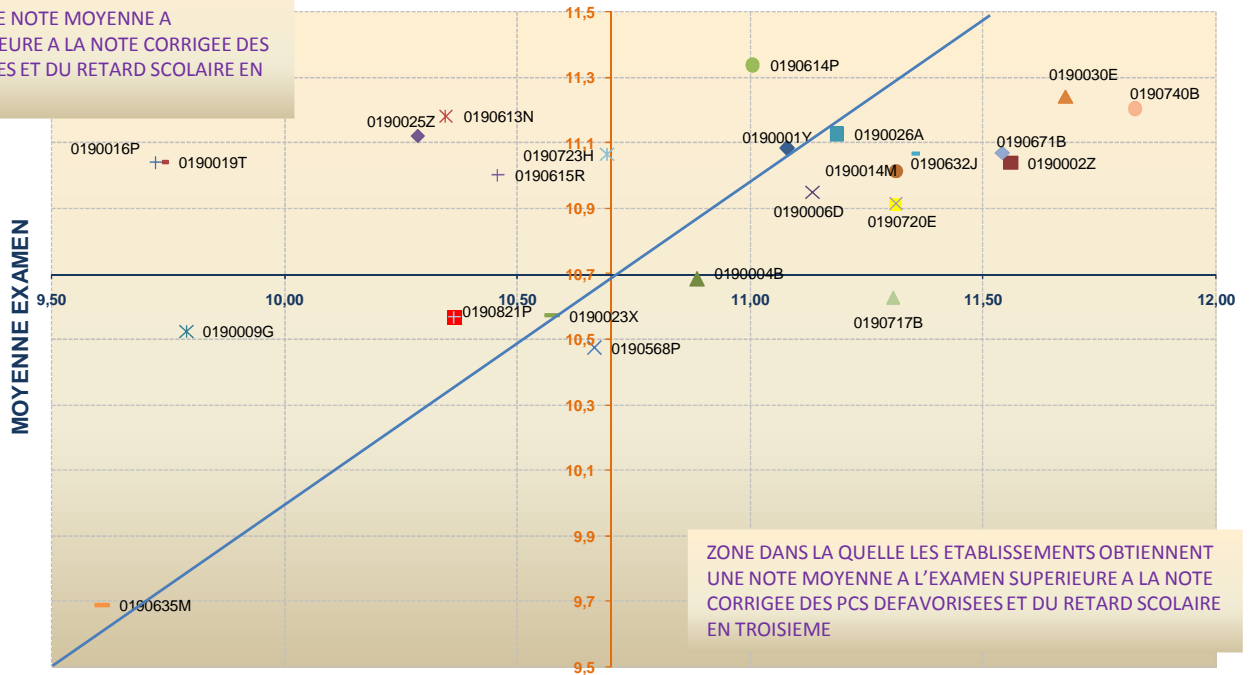


NOTE MOYENNE A L'EXAMEN TOUTE MATIERE CONFONDUE CORRIGEE DES PCS DEFAVORISEES ET DU RETARD SCOLAIRE

DEPARTEMENT DE LA CORREZE

MOYENNE EXAMEN CORRIGEE

ZONE DANS LA QUELLE LES ETABLISSEMENTS OBTIENNENT UNE NOTE MOYENNE A L'EXAMEN INFERIEURE A LA NOTE CORRIGEE DES PCS DEFAVORISEES ET DU RETARD SCOLAIRE EN TROISIEME



ZONE DANS LA QUELLE LES ETABLISSEMENTS OBTIENNENT UNE NOTE MOYENNE A L'EXAMEN SUPERIEURE A LA NOTE CORRIGEE DES PCS DEFAVORISEES ET DU RETARD SCOLAIRE EN TROISIEME

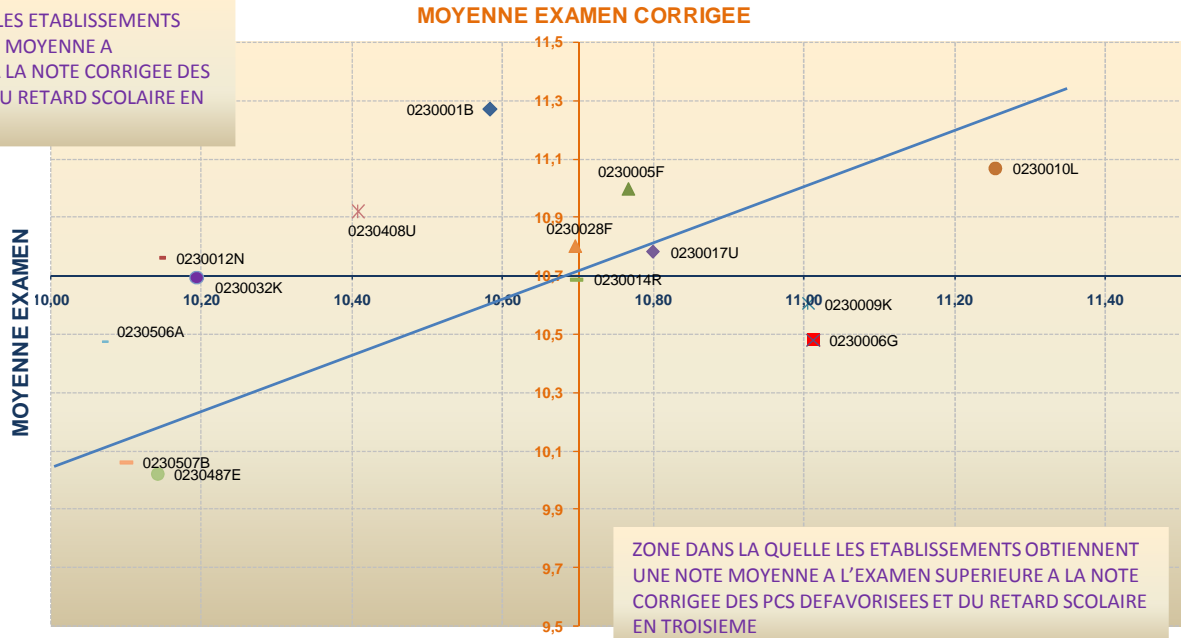
ATTENTION: NOTE CORRIGEE DES PCS DEFAVORISEES ET DU RETARD SCOLAIRE EN TROISIEME, COEFFICIENT DE CORRELATION SUR L'ENSEMBLE DE L'ACADEMIE 60%

ETABLISSEMENT	A/ MOY_EXAM	B/ PCS DEFAVORISEES	C/ RETARD SCOLAIRE	D/=A=f(B,C) MOY_EXAM CORRIGEE	A-D
0190001Y ALLASSAC	11,1	⇒ 36,56%	↓ 15%	11,09	-0,01
0190002Z ARGENTAT	11,6	⇒ 33,33%	↓ 17%	11,04	0,52
0190004B JACQUELINE SOULANGE BEAULIEU SUR DORDOGNE	10,9	⇒ 42,86%	⇒ 20%	10,69	0,20
0190006D AMEDEE BISCH BEYNAT	11,1	⇒ 42,11%	↓ 16%	10,95	0,18
0190009G MARMONTEL BORT LES ORGUES	9,8	⇒ 33,33%	⇒ 27%	10,53	-0,74
0190014M JEAN LURCAT BRIVE LA GAILLARDE CEDEX	11,3	↓ 27,91%	↓ 20%	11,01	0,30
0190016P CORREZE	9,7	↓ 13,33%	⇒ 24%	11,04	-1,31
0190019T ALBERT THOMAS EGLETONS	9,7	↓ 26,97%	↓ 19%	11,04	-1,31
0190023X RENE PERROT MERLINES	10,6	⇒ 50,00%	↓ 20%	10,57	0,00
0190025Z LA PRAIRIE MEYMAC	10,3	⇒ 40,00%	↓ 13%	11,12	-0,84
0190026A LEON DAUTREMENT MEYSSAC	11,2	↓ 23,26%	↓ 19%	11,13	0,06
0190030E SEILHAC	11,7	↓ 31,51%	↓ 14%	11,24	0,43
0190568P GAUCELIN FAIDIT UZERCHE	10,7	↓ 23,08%	⇒ 31%	10,48	0,19
0190613N VICTOR HUGO TULLE CEDEX	10,3	⇒ 34,13%	↓ 14%	11,18	-0,83
0190614P GEORGES CLEMENCEAU TULLE CEDEX	11,0	↓ 15,15%	↓ 18%	11,34	-0,33
0190615R USSEL	10,5	⇒ 41,73%	↓ 15%	11,00	-0,54
0190632J LAKANAL TREIGNAC	11,3	↓ 27,27%	↓ 19%	11,07	0,28
0190635M JEAN MOULIN BRIVE LA GAILLARDE CEDEX	9,6	↑ 71,67%	⇒ 29%	9,69	-0,08
0190671B MAURICE ROLLINAT BRIVE LA GAILLARDE	11,5	⇒ 38,02%	↓ 15%	11,07	0,47
0190695C LUBERSAC	8,4	⇒ 33,80%	↑ 38%	9,89	-1,45
0190717B EUGENE FREYSSINET OBJAT	11,3	↓ 29,58%	⇒ 26%	10,63	0,68
0190720E ANNA DE NOAILLES LARCHE	11,3	⇒ 33,57%	↓ 19%	10,91	0,40
0190723H GEORGES CABANIS BRIVE LA GAILLARDE	10,7	↓ 24,80%	↓ 20%	11,06	-0,37
0190740B D ARSONVAL BRIVE LA GAILLARDE	11,8	↓ 22,61%	↓ 18%	11,20	0,62
0190821P NEUVIC	10,4	↓ 19,23%	⇒ 31%	10,57	-0,20

NOTE MOYENNE A L'EXAMEN TOUTE MATIERE CONFONDUE CORRIGEE DES PCS DEFAVORISEES ET DU RETARD SCOLAIRE

DEPARTEMENT DE LA CREUSE

ZONE DANS LA QUELLE LES ETABLISSEMENTS OBTIENNENT UNE NOTE MOYENNE A L'EXAMEN INFERIEURE A LA NOTE CORRIGEE DES PCS DEFAVORISEES ET DU RETARD SCOLAIRE EN TROISIEME



ZONE DANS LA QUELLE LES ETABLISSEMENTS OBTIENNENT UNE NOTE MOYENNE A L'EXAMEN SUPERIEURE A LA NOTE CORRIGEE DES PCS DEFAVORISEES ET DU RETARD SCOLAIRE EN TROISIEME

ATTENTION: NOTE CORRIGEE DES PCS DEFAVORISEES ET DU RETARD SCOLAIRE EN TROISIEME, COEFFICIENT DE CORRELATION SUR L'ENSEMBLE DE L'ACADEMIE 60%

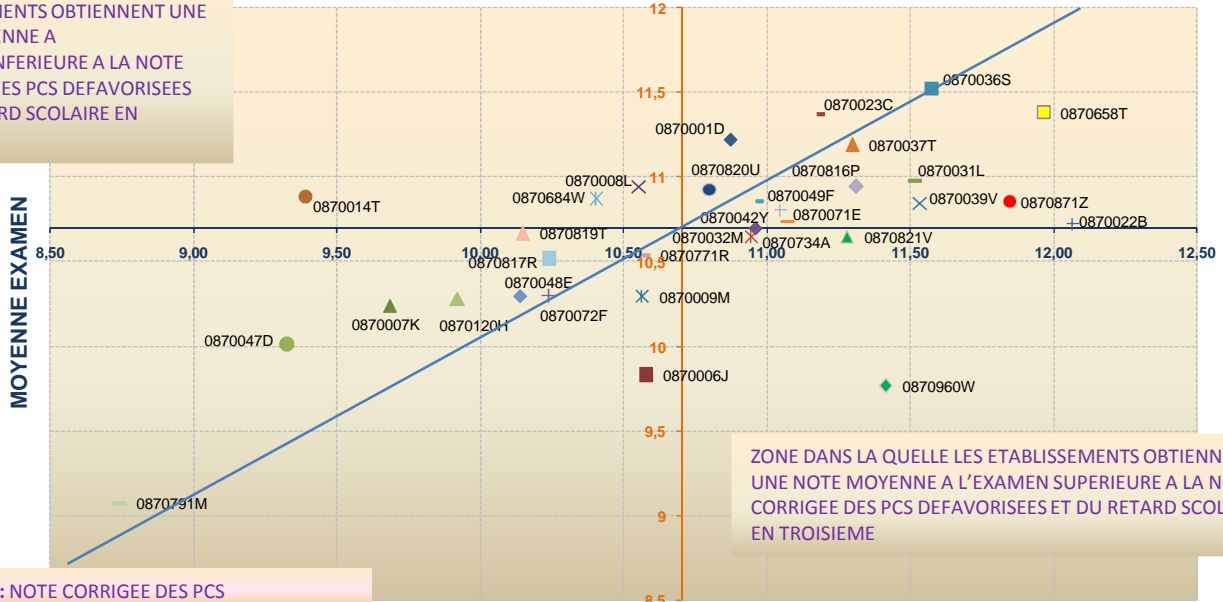
ETABLISSEMENT	A/ MOY_EXAM	B/ PCS DEFAVORISEES	C/ RETARD SCOLAIRE	D/=A=f(B,C) MOY_EXAM CORRIGEE	A-D
0230001B AHUN	10,6	↓ 21,43%	↓ 17%	11,27	-0,69
0230004E JEAN BEAUFRET AUZANCES	13,1	→ 39,29%	↑ 32%	10,12	2,97
0230005F JEAN MONNET BENEVENT L ABBAYE	10,8	↓ 27,50%	↓ 20%	11,00	-0,23
0230006G MARC BLOCH BONNAT	11,0	→ 33,33%	→ 28%	10,48	0,53
0230009K HENRI JUDET BOUSSAC	11,0	→ 40,74%	→ 23%	10,60	0,40
0230010L JEAN ZAY CHAMBON SUR VOUEIZE	11,3	↓ 31,48%	↓ 17%	11,07	0,19
0230011M FRANCOISE DOLTO CHATELUS MALVALEIX	12,1	↓ 22,22%	↓ 19%	11,18	0,96
0230012N CHENERAILLES	10,1	↓ 23,81%	→ 26%	10,76	-0,62
0230014R GEORGES NIGREMONT CROCQ	10,7	→ 46,15%	↓ 19%	10,69	0,01
0230017U JACQUES GRANCHER FELLETIN	10,8	↓ 29,55%	→ 23%	10,78	0,02
0230023A OCTAVE GACHON PARSAC	10,9	↓ 22,86%	↓ 9%	11,70	-0,83
0230028F LOUIS DURAND ST VAURY	10,7	↓ 22,00%	→ 26%	10,80	-0,10
0230032K RAYMOND LOEWY LA SOUTERRAINE	10,2	→ 33,66%	→ 23%	10,69	-0,50
0230408U BENJAMIN BORD DUN LE PALESTEL	10,4	↓ 28,89%	→ 21%	10,92	-0,51
0230487E MARTIN NADAUD GUERET CEDEX	10,1	→ 51,04%	→ 30%	10,02	0,12
0230488F JULES MAROUZEAU GUERET CEDEX	11,9	↓ 16,26%	→ 22%	11,09	0,84
0230506A EUGENE JAMOT AUBUSSON	10,1	→ 40,00%	→ 25%	10,47	-0,41
0230507B JEAN PICART LE DOUX BOURGANEUF	10,1	→ 37,10%	↑ 34%	10,06	0,04

NOTE MOYENNE A L'EXAMEN TOUTE MATIERE CONFONDUE CORRIGEE DES PCS DEFAVORISEES ET DU RETARD SCOLAIRE

DEPARTEMENT DE LA HAUTE-VIENNE

MOYENNE EXAMEN CORRIGEE

ZONE DANS LA QUELLE LES ETABLISSEMENTS OBTIENNENT UNE NOTE MOYENNE A L'EXAMEN INFERIEURE A LA NOTE CORRIGEE DES PCS DEFAVORISEES ET DU RETARD SCOLAIRE EN TROISIEME



ZONE DANS LA QUELLE LES ETABLISSEMENTS OBTIENNENT UNE NOTE MOYENNE A L'EXAMEN SUPERIEURE A LA NOTE CORRIGEE DES PCS DEFAVORISEES ET DU RETARD SCOLAIRE EN TROISIEME

ATTENTION: NOTE CORRIGEE DES PCS DEFAVORISEES ET DU RETARD SCOLAIRE EN TROISIEME, COEFFICIENT DE CORRELATION SUR L'ENSEMBLE DE L'ACADEMIF 60%

ETABLISSEMENT	A/ MOY_EXAM	B/ PCS DEFAVORISEES	C/ RETARD SCOLAIRE	D/=A=f(B,C) MOY_EXAM CORRIGEE	A-D
087001D JEAN BAPTISTE CAMILLE COROT AIXE SUR VIENNE	10,9	↓ 21,83%	↓ 18%	11,23	-0,35
087006J PIERRE MENDES FRANCE BESSINES SUR GARTEMPE	10,6	→ 40,68%	↑ 37%	9,84	0,74
0870007K PIERRE DESPROGES CHALUS	9,7	→ 42,86%	→ 29%	10,24	-0,56
0870008L JEAN MONNET CHATEAUNEUF LA FORET	10,6	→ 50,00%	↓ 13%	10,94	-0,39
0870009M LOUIS TIMBAL CHATEAUPONSAC	10,6	↓ 16,67%	↑ 37%	10,30	0,27
0870014T GEORGES GUINGOUIN EYMOUTIERS	9,4	→ 33,33%	↓ 20%	10,89	-1,50
0870022B GUY DE MAUPASSANT LIMOGES CEDEX	12,1	↓ 27,63%	→ 25%	10,72	1,35
0870023C LEON BLUM LIMOGES CEDEX	11,2	↓ 22,68%	↓ 15%	11,37	-0,19
0870031L MARYSE BASTIE NANTIAT	11,5	→ 46,15%	↓ 14%	10,98	0,54
0870032M ARSENE BONNEAUD NEXON	11,0	→ 38,33%	→ 22%	10,70	0,26
0870036S FERNAND LAGRANGE PIERRE BUFFIERE	11,6	↓ 23,94%	↓ 11%	11,53	0,05
0870037T ROCHECHOUART	11,3	→ 40,00%	↓ 12%	11,19	0,10
0870039V ARSENE D'ARSONVAL ST GERMAIN LES BELLES	11,5	→ 38,10%	↓ 19%	10,85	0,68
0870042Y PAUL LANGEVIN ST JUNIEN CEDEX	10,9	→ 34,91%	→ 24%	10,65	0,30
0870047D DU PARC ST MATHIEU	9,3	↓ 28,21%	↑ 38%	10,02	-0,69
0870048E JEAN ROSTAND ST SULPICE LAURIERE	10,2	↓ 31,43%	→ 31%	10,30	-0,06
0870049F FABRE D' EGLANTINE ST SULPICE LES FEUILLES	11,0	↓ 31,58%	→ 21%	10,86	0,10
0870071E PIERRE DONZELOT LIMOGES CEDEX	11,1	↓ 26,67%	→ 25%	10,74	0,33
0870072F ANDRE MAUROIS LIMOGES CEDEX	10,1	→ 42,19%	→ 28%	10,30	-0,16
0870117E ALBERT CALMETTE LIMOGES CEDEX	8,3	↑ 64,44%	↑ 44%	9,02	-0,72
0870120H LOUIS JOUVET BELLAC	9,9	→ 49,45%	→ 26%	10,28	-0,36
0870658T JEAN REBIER ISLE	12,0	↓ 22,22%	↓ 15%	11,39	0,58
0870684W JEAN MOULIN AMBAZAC	10,4	→ 33,08%	→ 20%	10,87	-0,47
0870729V PIERRE DE RONSARD LIMOGES CEDEX	8,3	↑ 58,02%	↑ 41%	9,31	-0,96
0870734A LOUISE MICHEL ST JUNIEN CEDEX	11,0	→ 46,48%	↓ 17%	10,81	0,24
0870771R BERNARD DE VENTADOUR LIMOGES CEDEX	10,6	→ 39,66%	→ 24%	10,54	0,02
0870791M ANATOLE FRANCE LIMOGES	8,7	↑ 70,00%	↑ 41%	9,08	-0,33
0870816P LEONARD LIMOSIN LIMOGES CEDEX	11,3	↓ 16,67%	→ 25%	10,95	0,36
0870817R AUGUSTE RENOIR LIMOGES CEDEX	10,2	↓ 26,09%	→ 29%	10,52	-0,28
0870819T PIERRE ROBERT LE DORAT	10,2	→ 36,96%	→ 23%	10,67	-0,52
0870820U BERNARD PALISSY ST LEONARD DE NOBLAT	10,8	→ 40,66%	↓ 17%	10,93	-0,13
0870821V JEAN BAPTISTE DARNET ST YRIEIX LA PERCHE	11,3	→ 38,52%	→ 23%	10,65	0,63
0870871Z MAURICE GENEVOIX COUZEIX	11,8	→ 33,08%	→ 21%	10,86	0,99
0870960W FIRMIN ROZ LIMOGES	11,4	→ 50,00%	↑ 35%	9,77	1,64

DISTRIBUTION NOTE A L'EXAMEN ET AU CONTRÔLE CONTINU Français, MATHÉMATIQUES ET HISTOIRE GEOGRAPHIE

RAPPEL 2009

	EXAMEN				CONTRÔLE CONTINU			
	EX<6	EX>=6	EX<10	EX>=10	CC<6	CC>=6	CC<10	CC>=10
Français								
019	3%	97%	29%	71%	4%	96%	35%	65%
023	5%	95%	37%	63%	7%	93%	38%	62%
087	4%	96%	31%	69%	3%	97%	33%	67%
ACADEMIE	4%	96%	31%	69%	4%	96%	35%	65%
HIST-GEO								
019	5%	95%	31%	69%	2%	98%	26%	74%
023	6%	94%	38%	62%	5%	95%	35%	65%
087	5%	95%	31%	69%	2%	98%	28%	72%
ACADEMIE	5%	95%	32%	68%	3%	97%	29%	71%
MATH								
019	15%	85%	48%	52%	11%	89%	40%	60%
023	18%	82%	52%	48%	13%	87%	43%	57%
087	14%	86%	46%	54%	12%	88%	40%	60%
ACADEMIE	15%	85%	48%	52%	12%	88%	40%	60%

PART DES NOTES SELON LES SEUILS DE 6 ET 10		EXAMEN				CONTRÔLE CONTINU			
		<6	>=6	<10	>=10	<6	>=6	<10	>=10
Français	019	9,8%	90,2%	41,9%	58,1%	6,1%	93,9%	38,3%	61,7%
	023	11,0%	89,0%	48,5%	51,5%	6,0%	94,0%	39,4%	60,6%
	087	9,7%	90,3%	41,1%	58,9%	5,0%	95,0%	35,4%	64,6%
	ACADEMIE	10,0%	90,0%	42,7%	57,3%	5,5%	94,5%	37,1%	62,9%
HISTOIRE- GEOGRAPHIE	019	4,3%	95,7%	25,9%	74,1%	3,2%	96,8%	30,4%	69,6%
	023	4,0%	96,0%	24,8%	75,2%	3,8%	96,2%	32,2%	67,8%
	087	5,8%	94,2%	30,0%	70,0%	3,0%	97,0%	26,9%	73,1%
	ACADEMIE	5,0%	95,0%	27,7%	72,3%	3,2%	96,8%	29,0%	71,0%
MATHÉMATIQUES	019	16,8%	83,2%	44,6%	55,4%	14,6%	85,4%	42,6%	57,4%
	023	14,7%	85,3%	45,7%	54,3%	15,6%	84,4%	43,9%	56,1%
	087	16,1%	83,9%	42,8%	57,2%	14,0%	86,0%	42,1%	57,9%
	ACADEMIE	16,1%	83,9%	43,9%	56,1%	14,5%	85,5%	42,6%	57,4%

C'est en mathématiques et puis français en que la part des notes inférieures à 6 et à 10 est la plus importante: 16% des élèves en mathématiques ont moins de 6 à l'examen en moyenne au niveau académique (presque 17% en Corrèze), 10% en français. Ces taux ont augmenté par rapport à la session précédente. En histoire-géographie la part des notes inférieures à 6 et à 10 contraste avec les deux autres matières, 5% en moyenne et reste stable par rapport à 2009.

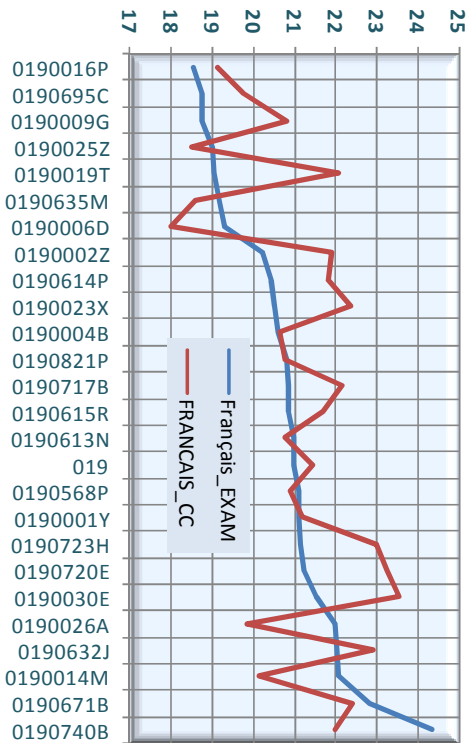
De manière générale le contrôle continu est moins favorable au candidat, à l'exception des notes comprises entre 6 et 10 en histoire géographique.

NOTE MOYENNE A L'EXAMEN ET AU CONTROLE CONTINU EN FRANCAIS

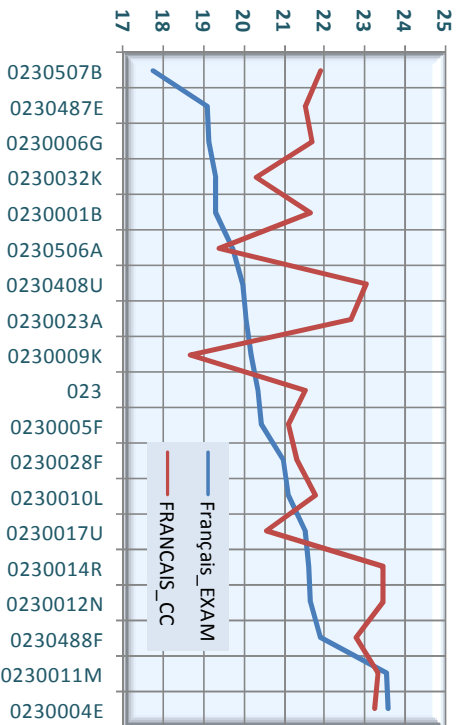
Les établissements sont ordonnés selon la note moyenne à l'examen.

NOTES SUR 40

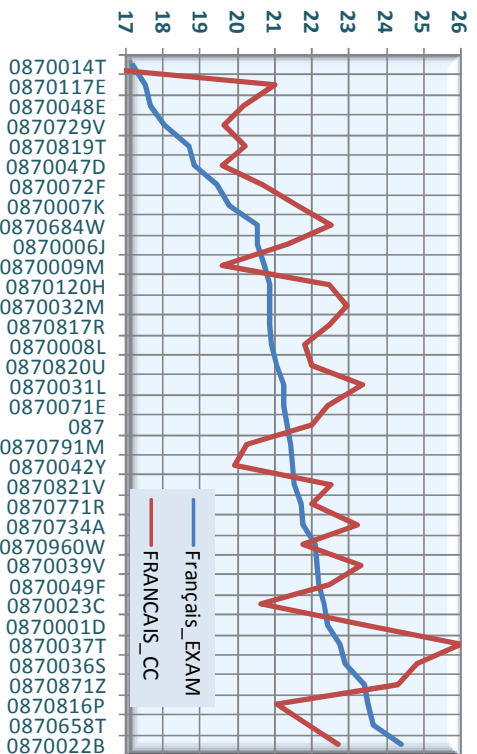
CORREZE



CREUSE



HAUTE-VIENNE



DISTRIBUTION NOTES A L'EXAMEN ET AU CONTROLE CONTINU EN FRANCAIS

CORREZE

RAPPEL 2009

NOTES SUR 20, SELON LES SEUILS DE 6 ET DE 10

	EXAMEN				CONTRÔLE CONTINU			
	EX<6	EX>=6	EX<10	EX>=10	CC<6	CC>=6	CC<10	CC>=10
0190001Y ALLASSAC	6%	94%	37%	63%	2%	98%	33%	67%
0190002Z ARGENTAT	8%	92%	39%	61%	7%	93%	35%	65%
0190004B JACQUELINE SOULANGE BEAULIEU SUR DORDOGNE	0%	100%	12%	88%	6%	94%	41%	59%
0190006D AMEDEE BISCH BEYNAT	0%	100%	22%	78%	6%	94%	38%	63%
0190009G MARMONTEL BORT LES ORGUES	0%	100%	39%	61%	0%	100%	18%	82%
0190014M JEAN LURCAT BRIVE LA GAILLARDE CEDEX	0%	100%	22%	78%	12%	88%	47%	53%
0190016P CORREZE	3%	97%	28%	72%	0%	100%	25%	75%
0190019T ALBERT THOMAS EGLETONS	2%	98%	36%	64%	2%	98%	38%	62%
0190023X RENE PERROT MERLINES	0%	100%	21%	79%	0%	100%	43%	57%
0190025Z LA PRAIRIE MEYMAC	11%	89%	36%	64%	8%	92%	39%	61%
0190026A LEON DAUTREMENT MEYSSAC	0%	100%	32%	68%	3%	97%	29%	71%
0190030E SEILHAC	3%	97%	27%	73%	1%	99%	22%	78%
0190568P GAUCELM FAIDIT UZERCHE	0%	100%	32%	68%	7%	93%	46%	54%
0190613N VICTOR HUGO TULLE CEDEX	4%	96%	24%	76%	8%	92%	53%	47%
0190614P GEORGES CLEMENCEAU TULLE CEDEX	2%	98%	26%	74%	2%	98%	30%	70%
0190615R USSEL	6%	94%	43%	57%	1%	99%	22%	78%
0190632J LAKANAL TREIGNAC	4%	96%	14%	86%	7%	93%	50%	50%
0190635M JEAN MOULIN BRIVE LA GAILLARDE CEDEX	4%	96%	39%	61%	4%	96%	29%	71%
0190671B MAURICE ROLLINAT BRIVE LA GAILLARDE	4%	96%	21%	79%	4%	96%	37%	63%
0190695C LUBERSAC	3%	97%	18%	82%	3%	97%	44%	56%
0190717B EUGENE FREYSSINET OBJAT	4%	96%	34%	66%	2%	98%	28%	72%
0190720E ANNA DE NOAILLES LARCHE	2%	98%	25%	75%	5%	95%	38%	62%
0190723H GEORGES CABANIS BRIVE LA GAILLARDE	3%	97%	32%	68%	3%	97%	24%	76%
0190740B D ARSONVAL BRIVE LA GAILLARDE	1%	99%	22%	78%	5%	95%	42%	58%
0190821P NEUVIC	4%	96%	22%	78%	4%	96%	57%	43%

NOTES SUR 20

PART DES NOTES SELON LES SEUILS DE 6 ET 10 SESSION 2010

	EXAMEN				CONTRÔLE CONTINU			
	<6	>=6	<10	>=10	<6	>=6	<10	>=10
019	9,6%	90,4%	41,7%	58,3%	5,8%	94,2%	34,1%	61,9%
0190001Y ALLASSAC	5,4%	94,6%	40,9%	59,1%	4,3%	95,7%	36,6%	63,4%
0190002Z ARGENTAT	10,6%	89,4%	50,0%	50,0%	1,5%	98,5%	42,4%	57,6%
0190004B JACQUELINE SOULANGE BEAULIEU SUR DORDOGNE	10,2%	89,8%	51,0%	49,0%	12,2%	87,8%	44,9%	55,1%
0190006D AMEDEE BISCH BEYNAT	5,3%	94,7%	60,5%	39,5%	21,1%	78,9%	63,2%	36,8%
0190009G MARMONTEL BORT LES ORGUES	26,7%	73,3%	60,0%	40,0%	6,7%	93,3%	46,7%	53,3%
0190014M JEAN LURCAT BRIVE LA GAILLARDE CEDEX	2,3%	97,7%	32,6%	67,4%	4,7%	95,3%	41,9%	58,1%
0190016P CORREZE	13,3%	86,7%	63,3%	36,7%	13,3%	86,7%	50,0%	50,0%
0190019T ALBERT THOMAS EGLETONS	19,1%	80,9%	58,4%	41,6%	5,6%	94,4%	36,0%	64,0%
0190023X RENE PERROT MERLINES	6,3%	93,8%	50,0%	50,0%	0,0%	100,0%	25,0%	75,0%
0190025Z LA PRAIRIE MEYMAC	20,0%	80,0%	51,1%	48,9%	6,7%	93,3%	57,8%	42,2%
0190026A LEON DAUTREMENT MEYSSAC	9,3%	90,7%	25,6%	74,4%	18,6%	81,4%	41,9%	58,1%
0190030E SEILHAC	6,8%	93,2%	31,5%	68,5%	2,7%	97,3%	20,5%	79,5%
0190568P GAUCELM FAIDIT UZERCHE	10,8%	89,2%	43,1%	56,9%	7,7%	92,3%	43,1%	56,9%
0190613N VICTOR HUGO TULLE CEDEX	11,9%	88,1%	41,3%	58,7%	7,9%	92,1%	46,8%	53,2%
0190614P GEORGES CLEMENCEAU TULLE CEDEX	10,6%	89,4%	46,2%	53,8%	2,3%	97,7%	36,4%	63,6%
0190615R USSEL	8,7%	91,3%	43,3%	56,7%	3,1%	96,9%	37,8%	62,2%
0190632J LAKANAL TREIGNAC	9,1%	90,9%	30,3%	69,7%	6,1%	93,9%	24,2%	75,8%
0190635M JEAN MOULIN BRIVE LA GAILLARDE CEDEX	16,7%	83,3%	48,3%	51,7%	16,7%	83,3%	58,3%	41,7%
0190671B MAURICE ROLLINAT BRIVE LA GAILLARDE	4,1%	95,9%	28,9%	71,1%	5,0%	95,0%	38,8%	61,2%
0190695C LUBERSAC	23,9%	76,1%	52,1%	47,9%	14,1%	85,9%	40,8%	59,2%
0190717B EUGENE FREYSSINET OBJAT	9,9%	90,1%	42,3%	57,7%	2,1%	97,9%	28,9%	71,1%
0190720E ANNA DE NOAILLES LARCHE	7,1%	92,9%	40,7%	59,3%	2,1%	97,9%	27,9%	72,1%
0190723H GEORGES CABANIS BRIVE LA GAILLARDE	5,6%	94,4%	44,0%	56,0%	2,4%	97,6%	27,2%	72,8%
0190740B D ARSONVAL BRIVE LA GAILLARDE	5,2%	94,8%	21,7%	78,3%	6,1%	93,9%	37,4%	62,6%
0190821P NEUVIC	7,7%	92,3%	34,6%	65,4%	3,8%	96,2%	42,3%	57,7%

DISTRIBUTION NOTES A L'EXAMEN ET AU CONTROLE CONTINU EN FRANCAIS

CREUSE

RAPPEL 2009

NOTES SUR 20, SELON LES SEUILS DE 6 ET DE 10

	EXAMEN				CONTRÔLE CONTINU			
	EX<6	EX>=6	EX<10	EX>=10	CC<6	CC>=6	CC<10	CC>=10
0230001B AHUN	3%	97%	37%	63%	5%	95%	32%	68%
0230004E JEAN BEAUFRET AUZANCES	0%	100%	21%	79%	0%	100%	32%	68%
0230005F JEAN MONNET BENEVENT L ABBAYE	3%	97%	28%	72%	9%	91%	44%	56%
0230006G MARC BLOCH BONNAT	6%	94%	51%	49%	6%	94%	51%	49%
0230009K HENRI JUDET BOUSSAC	10%	90%	43%	57%	10%	90%	55%	45%
0230010L JEAN ZAY CHAMBON SUR VOUEIZE	9%	91%	54%	46%	2%	98%	28%	72%
0230011M FRANCOISE DOLTO CHATELUS MALVALEIX	0%	100%	53%	47%	0%	100%	47%	53%
0230012N CHENERAILLES	3%	97%	45%	55%	3%	97%	39%	61%
0230014R GEORGES NIGREMONT CROCQ	11%	89%	26%	74%	0%	100%	16%	84%
0230017U JACQUES GRANCHER FELLETIN	3%	97%	45%	55%	11%	89%	55%	45%
0230023A OCTAVE GACHON PARSAC	5%	95%	51%	49%	3%	97%	24%	76%
0230028F LOUIS DURAND ST VAURY	0%	100%	21%	79%	7%	93%	35%	65%
0230032K RAYMOND LOEWY LA SOUTERRAINE	4%	96%	31%	69%	13%	88%	38%	62%
0230408U BENJAMIN BORD DUN LE PALESTEL	4%	96%	24%	76%	20%	80%	48%	52%
0230487E MARTIN NADAUD GUERET CEDEX	0%	100%	33%	67%	8%	92%	32%	68%
0230488F JULES MAROUZEAU GUERET CEDEX	1%	99%	23%	77%	3%	97%	32%	68%
0230506A EUGENE JAMOT AUBUSSON	7%	93%	34%	66%	7%	93%	41%	59%
0230507B JEAN PICART LE DOUX BOURGANEUF	13%	87%	65%	35%	7%	93%	42%	58%

NOTES SUR 20

PART DES NOTES SELON LES SEUILS DE 6 ET 10 SESSION 2010

	EXAMEN				CONTRÔLE CONTINU			
	<6	>=6	<10	>=10	<6	>=6	<10	>=10
023	10,8%	89,2%	48,4%	51,6%	5,9%	94,1%	39,3%	60,7%
0230001B AHUN	11,9%	88,1%	50,0%	50,0%	2,4%	97,6%	38,1%	61,9%
0230004E JEAN BEAUFRET AUZANCES	0,0%	100,0%	32,1%	67,9%	0,0%	100,0%	42,9%	57,1%
0230005F JEAN MONNET BENEVENT L ABBAYE	2,5%	97,5%	47,5%	52,5%	2,5%	97,5%	40,0%	60,0%
0230006G MARC BLOCH BONNAT	4,8%	95,2%	61,9%	38,1%	4,8%	95,2%	35,7%	64,3%
0230009K HENRI JUDET BOUSSAC	9,3%	90,7%	50,0%	50,0%	7,4%	92,6%	61,1%	38,9%
0230010L JEAN ZAY CHAMBON SUR VOUEIZE	13,0%	87,0%	42,6%	57,4%	5,6%	94,4%	38,9%	61,1%
0230011M FRANCOISE DOLTO CHATELUS MALVALEIX	7,4%	92,6%	25,9%	74,1%	3,7%	96,3%	25,9%	74,1%
0230012N CHENERAILLES	9,5%	90,5%	40,5%	59,5%	4,8%	95,2%	26,2%	73,8%
0230014R GEORGES NIGREMONT CROCQ	11,5%	88,5%	42,3%	57,7%	3,8%	96,2%	34,6%	65,4%
0230017U JACQUES GRANCHER FELLETIN	9,1%	90,9%	43,2%	56,8%	9,1%	90,9%	50,0%	50,0%
0230023A OCTAVE GACHON PARSAC	5,7%	94,3%	45,7%	54,3%	5,7%	94,3%	31,4%	68,6%
0230028F LOUIS DURAND ST VAURY	8,0%	92,0%	44,0%	56,0%	6,0%	94,0%	38,0%	62,0%
0230032K RAYMOND LOEWY LA SOUTERRAINE	13,9%	86,1%	56,4%	43,6%	7,9%	92,1%	50,5%	49,5%
0230408U BENJAMIN BORD DUN LE PALESTEL	17,8%	82,2%	51,1%	48,9%	6,7%	93,3%	28,9%	71,1%
0230487E MARTIN NADAUD GUERET CEDEX	17,7%	82,3%	50,0%	50,0%	8,3%	91,7%	34,4%	65,6%
0230488F JULES MAROUZEAU GUERET CEDEX	5,7%	94,3%	39,0%	61,0%	1,6%	98,4%	27,6%	72,4%
0230506A EUGENE JAMOT AUBUSSON	10,0%	90,0%	53,3%	46,7%	12,2%	87,8%	51,1%	48,9%
0230507B JEAN PICART LE DOUX BOURGANEUF	22,6%	77,4%	69,4%	30,6%	4,8%	95,2%	38,7%	61,3%

DISTRIBUTION NOTES A L'EXAMEN ET AU CONTROLE CONTINU EN FRANCAIS

HAUTE_VIENNE

RAPPEL 2009

NOTES SUR 20, SELON LES SEUILS DE 6 ET DE 10

	EXAMEN				CONTRÔLE CONTINU			
	EX<6	EX>=6	EX<10	EX>=10	CC<6	CC>=6	CC<10	CC>=10
0870001D JEAN BAPTISTE CAMILLE COROT AIXE SUR VIENNE	1%	99%	23%	77%	1%	99%	29%	71%
0870006J PIERRE MENDES FRANCE BESSINES SUR GARTEMPE	0%	100%	30%	70%	0%	100%	21%	79%
0870007K PIERRE DESPROGES CHALUS	5%	95%	52%	48%	2%	98%	32%	68%
0870008L JEAN MONNET CHATEAUNEUF LA FORET	5%	95%	35%	65%	0%	100%	35%	65%
0870009M LOUIS TIMBAL CHATEAUPONSAC	0%	100%	24%	76%	0%	100%	21%	79%
0870014T GEORGES GUINGOUIN EYMOUTIERS	2%	98%	38%	62%	6%	94%	40%	60%
0870022B GUY DE MAUPASSANT LIMOGES CEDEX	0%	100%	11%	89%	0%	100%	25%	75%
0870023C LEON BLUM LIMOGES CEDEX	3%	97%	22%	78%	5%	95%	44%	56%
0870031L MARYSE BASTIE NANTIAT	0%	100%	17%	83%	2%	98%	15%	85%
0870032M ARSENE BONNEAUD NEXON	7%	93%	45%	55%	2%	98%	41%	59%
0870036S FERNAND LAGRANGE PIERRE BUFFIERE	1%	99%	29%	71%	0%	100%	15%	85%
0870037T ROCHECHOUART	3%	97%	30%	70%	0%	100%	14%	86%
0870039V ARSENE D'ARSONVAL ST GERMAIN LES BELLES	3%	97%	16%	84%	3%	97%	26%	74%
0870042Y PAUL LANGEVIN ST JUNIEN CEDEX	1%	99%	28%	72%	1%	99%	46%	54%
0870047D DU PARC ST MATHIEU	0%	100%	36%	64%	0%	100%	29%	71%
0870048E JEAN ROSTAND ST SULPICE LAURIERE	0%	100%	17%	83%	4%	96%	54%	46%
0870049F FABRE D'EGLANTINE ST SULPICE LES FEUILLES	0%	100%	28%	72%	0%	100%	28%	72%
0870071E PIERRE DONZELOT LIMOGES CEDEX	4%	96%	31%	69%	4%	96%	43%	57%
0870072F ANDRE MAUROIS LIMOGES CEDEX	6%	94%	35%	65%	7%	93%	41%	59%
0870117E ALBERT CALMETTE LIMOGES CEDEX	21%	79%	44%	56%	4%	96%	35%	65%
0870120H LOUIS JOUVET BELLAC	8%	92%	38%	62%	3%	97%	28%	72%
0870658T JEAN REBIER ISLE	3%	97%	23%	77%	4%	96%	34%	66%
0870684W JEAN MOULIN AMBAZAC	1%	99%	33%	67%	4%	96%	39%	61%
0870729V PIERRE DE RONSARD LIMOGES CEDEX	19%	81%	65%	35%	7%	93%	53%	47%
0870734A LOUISE MICHEL ST JUNIEN CEDEX	3%	97%	31%	69%	3%	97%	29%	71%
0870771R BERNARD DE VENTADOUR LIMOGES CEDEX	1%	99%	26%	74%	1%	99%	32%	68%
0870791M ANATOLE FRANCE LIMOGES	9%	91%	49%	51%	11%	89%	40%	60%
0870816P LEONARD LIMOSIN LIMOGES CEDEX	3%	97%	18%	82%	5%	95%	34%	66%
0870817R AUGUSTE RENOIR LIMOGES CEDEX	6%	94%	34%	66%	5%	95%	29%	71%
0870819T PIERRE ROBERT LE DORAT	9%	91%	30%	70%	0%	100%	34%	66%
0870820U BERNARD PALISSY ST LEONARD DE NOBLAT	3%	97%	42%	58%	1%	99%	42%	58%
0870821V JEAN BAPTISTE DARNET ST YRIEIX LA PERCHE	3%	97%	30%	70%	2%	98%	29%	71%
0870871Z MAURICE GENEVOIX COUZEIX	1%	99%	13%	87%	4%	96%	24%	76%
0870960W FIRMIN ROZ LIMOGES	10%	90%	59%	41%	6%	94%	43%	57%
ACADEMIE	4%	96%	31%	69%	4%	96%	35%	65%

HAUTE_VIENNE

NOTES SUR 20

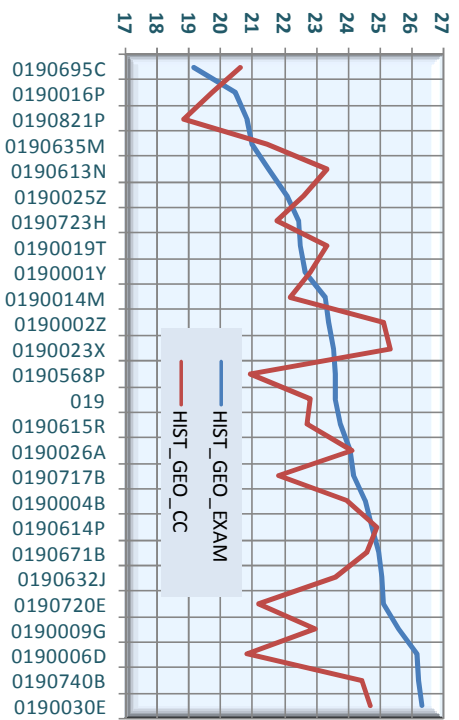
PART DES NOTES SELON LES SEUILS DE 6 ET 10 SESSION 2010	EXAMEN				CONTRÔLE CONTINU			
	<6	>=6	<10	>= 10	<6	>= 6	<10	>=10
087	9,7%	90,3%	41,1%	58,9%	5,0%	95,0%	34,4%	64,6%
0870001D JEAN BAPTISTE CAMILLE COROT AIXE SUR VIENNE	2,8%	97,2%	37,3%	62,7%	2,1%	97,9%	24,6%	75,4%
0870006J PIERRE MENDES FRANCE BESSINES SUR GARTEMPE	10,2%	89,8%	40,7%	59,3%	1,7%	98,3%	37,3%	62,7%
0870007K PIERRE DESPROGES CHALUS	7,9%	92,1%	52,4%	47,6%	3,2%	96,8%	39,7%	60,3%
0870008L JEAN MONNET CHATEAUNEUF LA FORET	10,5%	89,5%	36,8%	63,2%	2,6%	97,4%	36,8%	63,2%
0870009M LOUIS TIMBAL CHATEAUPONSAC	13,3%	86,7%	36,7%	63,3%	3,3%	96,7%	46,7%	53,3%
0870014T GEORGES GUINGOUIN EYMOUTIERS	20,0%	80,0%	68,9%	31,1%	31,1%	68,9%	71,1%	28,9%
0870022B GUY DE MAUPASSANT LIMOGES CEDEX	5,3%	94,7%	22,4%	77,6%	6,6%	93,4%	25,0%	75,0%
0870023C LEON BLUM LIMOGES CEDEX	2,1%	97,9%	40,2%	59,8%	6,2%	93,8%	42,3%	57,7%
0870031L MARYSE BASTIE NANTIAT	1,5%	98,5%	35,4%	64,6%	1,5%	98,5%	27,7%	72,3%
0870032M ARSENE BONNEAUD NEXON	10,0%	90,0%	43,3%	56,7%	3,3%	96,7%	30,0%	70,0%
0870036S FERNAND LAGRANGE PIERRE BUFFIERE	2,8%	97,2%	26,8%	73,2%	0,0%	100,0%	16,9%	83,1%
0870037T ROCHECHOUART	8,0%	92,0%	30,7%	69,3%	0,0%	100,0%	17,3%	82,7%
0870039V ARSENE D'ARSONVAL ST GERMAIN LES BELLES	11,9%	88,1%	26,2%	73,8%	2,4%	97,6%	21,4%	78,6%
0870042Y PAUL LANGEVIN ST JUNIEN CEDEX	2,8%	97,2%	37,7%	62,3%	5,7%	94,3%	48,1%	51,9%
0870047D DU PARC ST MATHIEU	20,5%	79,5%	59,0%	41,0%	10,3%	89,7%	51,3%	48,7%
0870048E JEAN ROSTAND ST SULPICE LAURIERE	14,3%	85,7%	71,4%	28,6%	8,6%	91,4%	40,0%	60,0%
0870049F FABRE D'EGLANTINE ST SULPICE LES FEUILLES	10,5%	89,5%	34,2%	65,8%	5,3%	94,7%	31,6%	68,4%
0870071E PIERRE DONZELOT LIMOGES CEDEX	11,9%	88,1%	45,9%	54,1%	1,5%	98,5%	34,8%	65,2%
0870072F ANDRE MAUROIS LIMOGES CEDEX	15,6%	84,4%	49,2%	50,8%	3,9%	96,1%	49,2%	50,8%
0870117E ALBERT CALMETTE LIMOGES CEDEX	23,3%	76,7%	67,8%	32,2%	4,4%	95,6%	47,8%	52,2%
0870120H LOUIS JOUVET BELLAC	12,1%	87,9%	44,0%	56,0%	3,3%	96,7%	30,8%	69,2%
0870658T JEAN REBIER ISLE	1,7%	98,3%	23,1%	76,9%	6,8%	93,2%	37,6%	62,4%
0870684W JEAN MOULIN AMBAZAC	10,5%	89,5%	45,1%	54,9%	3,0%	97,0%	33,8%	66,2%
0870729V PIERRE DE RONSARD LIMOGES CEDEX	22,2%	77,8%	67,9%	32,1%	7,4%	92,6%	56,8%	43,2%
0870734A LOUISE MICHEL ST JUNIEN CEDEX	7,0%	93,0%	31,0%	69,0%	2,8%	97,2%	19,7%	80,3%
0870771R BERNARD DE VENTADOUR LIMOGES CEDEX	9,5%	90,5%	41,4%	58,6%	2,6%	97,4%	35,3%	64,7%
0870791M ANATOLE FRANCE LIMOGES	18,3%	81,7%	50,0%	50,0%	10,0%	90,0%	45,0%	55,0%
0870816P LEONARD LIMOSIN LIMOGES CEDEX	6,5%	93,5%	29,7%	70,3%	8,7%	91,3%	42,0%	58,0%
0870817R AUGUSTE RENOIR LIMOGES CEDEX	16,1%	83,9%	43,5%	56,5%	9,3%	90,7%	35,4%	64,6%
0870819T PIERRE ROBERT LE DORAT	15,2%	84,8%	60,9%	39,1%	10,9%	89,1%	43,5%	56,5%
0870820U BERNARD PALISSY ST LEONARD DE NOBLAT	5,5%	94,5%	39,6%	60,4%	4,4%	95,6%	33,0%	67,0%
0870821V JEAN BAPTISTE DARNET ST YRIEIX LA PERCHE	10,4%	89,6%	38,5%	61,5%	5,9%	94,1%	33,3%	66,7%
0870871Z MAURICE GENEVOIX COUZEIX	4,5%	95,5%	27,1%	72,9%	1,5%	98,5%	12,0%	88,0%
0870960W FIRMIN ROZ LIMOGES	4,3%	95,7%	34,8%	65,2%	2,2%	97,8%	39,1%	60,9%
ACADEMIE	9,8%	90,2%	42,5%	57,5%	5,4%	94,6%	37,0%	63,0%

NOTE MOYENNE A L'EXAMEN ET AU CONTROLE CONTINU EN HISTOIRE-GEOGRAPHIE

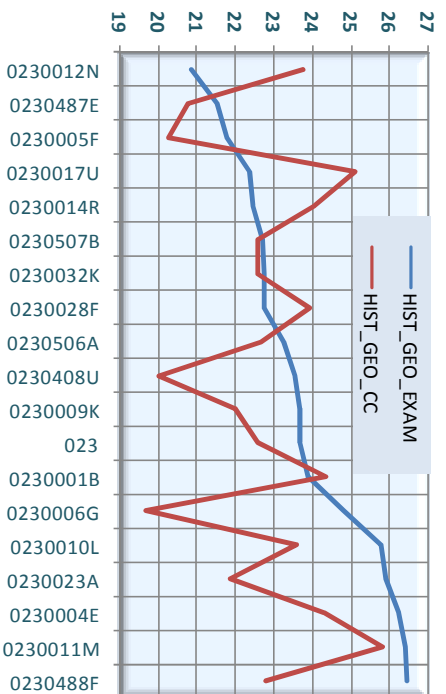
Les établissements sont ordonnés selon la note moyenne à l'examen.

NOTES SUR 40

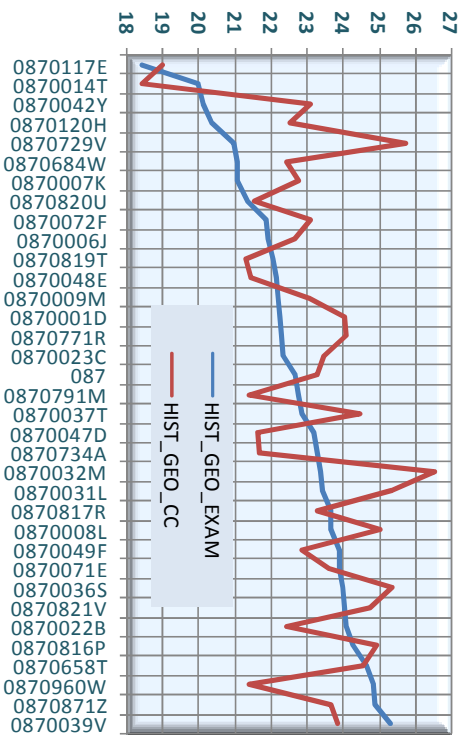
CORREZE



CREUSE



HAUTE-VIENNE



DISTRIBUTION NOTES A L'EXAMEN ET AU CONTROLE CONTINU EN HISTOIRE-GEOGRAPHIE

CORREZE

RAPPEL 2009

NOTES SUR 20, SELON LES SEUILS DE 6 ET DE 10	EXAMEN				CONTRÔLE CONTINU			
	EX<6	EX>=6	EX<10	EX>=10	CC<6	CC>=6	CC<10	CC>=10
0190001Y ALLASSAC	5%	95%	25%	75%	5%	95%	48%	52%
0190002Z ARGENTAT	3%	97%	26%	74%	1%	99%	18%	82%
0190004B JACQUELINE SOULANGE BEAULIEU SUR DORDOGNE	6%	94%	29%	71%	0%	100%	32%	68%
0190006D AMEDEE BISCH BEYNAT	0%	100%	13%	88%	0%	100%	22%	78%
0190009G MARMONTEL BORT LES ORGUES	3%	97%	30%	70%	0%	100%	15%	85%
0190014M JEAN LURCAT BRIVE LA GAILLARDE CEDEX	4%	96%	31%	69%	2%	98%	23%	77%
0190016P CORREZE	3%	97%	34%	66%	0%	100%	22%	78%
0190019T ALBERT THOMAS EGLETONS	10%	90%	38%	62%	2%	98%	25%	75%
0190023X RENE PERROT MERLINES	0%	100%	14%	86%	0%	100%	14%	86%
0190025Z LA PRAIRIE MEYMAC	8%	92%	25%	75%	3%	97%	28%	72%
0190026A LEON DAUTREMENT MEYSSAC	0%	100%	42%	58%	0%	100%	18%	82%
0190030E SEILHAC	4%	96%	34%	66%	3%	97%	14%	86%
0190568P GAUCELM FAIDIT UZERCHE	5%	95%	16%	84%	5%	95%	42%	58%
0190613N VICTOR HUGO TULLE CEDEX	7%	93%	45%	55%	2%	98%	32%	68%
0190614P GEORGES CLEMENCEAU TULLE CEDEX	4%	96%	38%	62%	0%	100%	14%	86%
0190615R USSEL	10%	90%	35%	65%	6%	94%	27%	73%
0190632J LAKANAL TREIGNAC	7%	93%	21%	79%	4%	96%	25%	75%
0190635M JEAN MOULIN BRIVE LA GAILLARDE CEDEX	6%	94%	35%	65%	2%	98%	24%	76%
0190671B MAURICE ROLLINAT BRIVE LA GAILLARDE	3%	97%	24%	76%	2%	98%	18%	82%
0190695C LUBERSAC	7%	93%	38%	63%	0%	100%	18%	82%
0190717B EUGENE FREYSSINET OBJAT	2%	98%	40%	60%	0%	100%	31%	69%
0190720E ANNA DE NOAILLES LARCHE	7%	93%	27%	73%	7%	93%	33%	67%
0190723H GEORGES CABANIS BRIVE LA GAILLARDE	6%	94%	30%	70%	5%	95%	42%	58%
0190740B D ARSONVAL BRIVE LA GAILLARDE	2%	98%	22%	78%	0%	100%	25%	75%
0190821P NEUVIC	9%	91%	35%	65%	9%	91%	39%	61%

NOTES SUR 20

PART DES NOTES SELON LES SEUILS DE 6 ET 10 SESSION 2010	EXAMEN				CONTRÔLE CONTINU			
	<6	>=6	<10	>=10	<6	>=6	<10	>=10
019	4,2%	95,8%	25,7%	74,3%	2,8%	97,2%	30,1%	69,9%
0190001Y ALLASSAC	4,3%	95,7%	25,8%	74,2%	2,2%	97,8%	28,0%	72,0%
0190002Z ARGENTAT	0,0%	100,0%	25,8%	74,2%	0,0%	100,0%	10,6%	89,4%
0190004B JACQUELINE SOULANGE BEAULIEU SUR DORDOGNE	2,0%	98,0%	18,4%	81,6%	6,1%	93,9%	26,5%	73,5%
0190006D AMEDEE BISCH BEYNAT	0,0%	100,0%	7,9%	92,1%	0,0%	100,0%	44,7%	55,3%
0190009G MARMONTEL BORT LES ORGUES	13,3%	86,7%	26,7%	73,3%	0,0%	100,0%	40,0%	60,0%
0190014M JEAN LURCAT BRIVE LA GAILLARDE CEDEX	0,8%	99,2%	23,3%	76,7%	0,0%	100,0%	32,6%	67,4%
0190016P CORREZE	6,7%	93,3%	43,3%	56,7%	6,7%	93,3%	50,0%	50,0%
0190019T ALBERT THOMAS EGLETONS	10,1%	89,9%	30,3%	69,7%	1,1%	98,9%	24,7%	75,3%
0190023X RENE PERROT MERLINES	6,3%	93,8%	18,8%	81,3%	0,0%	100,0%	6,3%	93,8%
0190025Z LA PRAIRIE MEYMAC	4,4%	95,6%	24,4%	75,6%	2,2%	97,8%	24,4%	75,6%
0190026A LEON DAUTREMENT MEYSSAC	4,7%	95,3%	20,9%	79,1%	2,3%	97,7%	27,9%	72,1%
0190030E SEILHAC	1,4%	98,6%	12,3%	87,7%	4,1%	95,9%	23,3%	76,7%
0190568P GAUCELM FAIDIT UZERCHE	4,6%	95,4%	30,8%	69,2%	9,2%	90,8%	44,6%	55,4%
0190613N VICTOR HUGO TULLE CEDEX	4,8%	95,2%	45,2%	54,8%	1,6%	98,4%	30,2%	69,8%
0190614P GEORGES CLEMENCEAU TULLE CEDEX	1,5%	98,5%	15,2%	84,8%	0,0%	100,0%	19,7%	80,3%
0190615R USSEL	2,4%	97,6%	26,0%	74,0%	5,5%	94,5%	33,9%	66,1%
0190632J LAKANAL TREIGNAC	0,0%	100,0%	15,2%	84,8%	0,0%	100,0%	18,2%	81,8%
0190635M JEAN MOULIN BRIVE LA GAILLARDE CEDEX	11,7%	88,3%	43,3%	56,7%	3,3%	96,7%	35,0%	65,0%
0190671B MAURICE ROLLINAT BRIVE LA GAILLARDE	1,7%	98,3%	19,8%	80,2%	0,8%	99,2%	19,8%	80,2%
0190695C LUBERSAC	14,1%	85,9%	49,3%	50,7%	5,6%	94,4%	38,0%	62,0%
0190717B EUGENE FREYSSINET OBJAT	3,5%	96,5%	24,6%	75,4%	4,2%	95,8%	31,0%	69,0%
0190720E ANNA DE NOAILLES LARCHE	3,6%	96,4%	17,1%	82,9%	2,9%	97,1%	39,3%	60,7%
0190723H GEORGES CABANIS BRIVE LA GAILLARDE	4,0%	96,0%	32,8%	67,2%	1,6%	98,4%	36,0%	64,0%
0190740B D ARSONVAL BRIVE LA GAILLARDE	5,2%	94,8%	15,7%	84,3%	4,3%	95,7%	27,8%	72,2%
0190821P NEUVIC	7,7%	92,3%	30,8%	69,2%	15,4%	84,6%	50,0%	50,0%

DISTRIBUTION NOTES A L'EXAMEN ET AU CONTROLE CONTINU EN HISTOIRE-GEOGRAPHIE

CREUSE

RAPPEL 2009

NOTES SUR 20, SELON LES SEUILS DE 6 ET DE 10

	EXAMEN				CONTRÔLE CONTINU			
	EX<6	EX>=6	EX<10	EX>=10	CC<6	CC>=6	CC<10	CC>=10
0230001B AHUN	3%	97%	21%	79%	3%	97%	26%	74%
0230004E JEAN BEAUFRET AUZANCES	0%	100%	32%	68%	0%	100%	9%	91%
0230005F JEAN MONNET BENEVENT L ABBAYE	9%	91%	47%	53%	3%	97%	41%	59%
0230006G MARC BLOCH BONNAT	6%	94%	46%	54%	14%	86%	63%	37%
0230009K HENRI JUDET BOUSSAC	2%	98%	38%	62%	0%	100%	43%	57%
0230010L JEAN ZAY CHAMBON SUR VOUEIZE	4%	96%	41%	59%	0%	100%	28%	72%
0230011M FRANCOISE DOLTO CHATELUS MALVALEIX	0%	100%	47%	53%	0%	100%	24%	76%
0230012N CHENERAILLES	6%	94%	58%	42%	0%	100%	52%	48%
0230014R GEORGES NIGREMONT CROCQ	11%	89%	42%	58%	5%	95%	37%	63%
0230017U JACQUES GRANCHER FELLETIN	8%	92%	32%	68%	0%	100%	26%	74%
0230023A OCTAVE GACHON PARSAC	14%	86%	46%	54%	3%	97%	38%	62%
0230028F LOUIS DURAND ST VAURY	5%	95%	49%	51%	0%	100%	16%	84%
0230032K RAYMOND LOEWY LA SOUTERRAINE	6%	94%	29%	71%	5%	95%	33%	67%
0230408U BENJAMIN BORD DUN LE PALESTEL	13%	87%	24%	76%	20%	80%	57%	43%
0230487E MARTIN NADAUD GUERET CEDEX	7%	93%	40%	60%	5%	95%	35%	65%
0230488F JULES MAROUZEAU GUERET CEDEX	2%	98%	27%	73%	5%	95%	30%	70%
0230506A EUGENE JAMOT AUBUSSON	8%	92%	44%	56%	8%	92%	38%	62%
0230507B JEAN PICART LE DOUX BOURGANEUF	13%	87%	51%	49%	6%	94%	42%	58%

NOTES SUR 20

PART DES NOTES SELON LES SEUILS DE 6 ET 10 SESSION 2010

	EXAMEN				CONTRÔLE CONTINU			
	<6	>=6	<10	>=10	<6	>=6	<10	>=10
023	1,9%	96,1%	24,7%	75,3%	1,5%	96,5%	31,0%	68,0%
0230001B AHUN	2,4%	97,6%	26,2%	73,8%	0,0%	100,0%	19,0%	81,0%
0230004E JEAN BEAUFRET AUZANCES	0,0%	100,0%	21,4%	78,6%	0,0%	100,0%	28,6%	71,4%
0230005F JEAN MONNET BENEVENT L ABBAYE	5,0%	95,0%	30,0%	70,0%	0,0%	100,0%	45,0%	55,0%
0230006G MARC BLOCH BONNAT	2,4%	97,6%	16,7%	83,3%	9,5%	90,5%	52,4%	47,6%
0230009K HENRI JUDET BOUSSAC	3,7%	96,3%	27,8%	72,2%	0,0%	100,0%	37,0%	63,0%
0230010L JEAN ZAY CHAMBON SUR VOUEIZE	3,7%	96,3%	9,3%	90,7%	3,7%	96,3%	35,2%	64,8%
0230011M FRANCOISE DOLTO CHATELUS MALVALEIX	0,0%	100,0%	14,8%	85,2%	0,0%	100,0%	18,5%	81,5%
0230012N CHENERAILLES	9,5%	90,5%	45,2%	54,8%	4,8%	95,2%	19,0%	81,0%
0230014R GEORGES NIGREMONT CROCQ	3,8%	96,2%	34,6%	65,4%	0,0%	100,0%	19,2%	80,8%
0230017U JACQUES GRANCHER FELLETIN	0,0%	100,0%	34,1%	65,9%	0,0%	100,0%	29,5%	70,5%
0230023A OCTAVE GACHON PARSAC	2,9%	97,1%	11,4%	88,6%	2,9%	97,1%	22,9%	77,1%
0230028F LOUIS DURAND ST VAURY	4,0%	96,0%	28,0%	72,0%	4,0%	96,0%	24,0%	76,0%
0230032K RAYMOND LOEWY LA SOUTERRAINE	2,0%	98,0%	29,7%	70,3%	1,0%	99,0%	29,7%	70,3%
0230408U BENJAMIN BORD DUN LE PALESTEL	6,7%	93,3%	26,7%	73,3%	8,9%	91,1%	48,9%	51,1%
0230487E MARTIN NADAUD GUERET CEDEX	7,3%	92,7%	28,1%	71,9%	8,3%	91,7%	40,6%	59,4%
0230488F JULES MAROUZEAU GUERET CEDEX	0,8%	99,2%	13,0%	87,0%	1,6%	98,4%	30,1%	69,9%
0230506A EUGENE JAMOT AUBUSSON	6,7%	93,3%	25,6%	74,4%	5,6%	94,4%	28,9%	71,1%
0230507B JEAN PICART LE DOUX BOURGANEUF	6,5%	93,5%	29,0%	71,0%	6,5%	93,5%	32,3%	67,7%

DISTRIBUTION NOTES A L'EXAMEN ET AU CONTROLE CONTINU EN HISTOIRE-GEOGRAPHIE

HAUTE-VIENNE

RAPPEL 2009

NOTES SUR 20, SELON LES SEUILS DE 6 ET DE 10	EXAMEN				CONTRÔLE CONTINU			
	EX<6	EX>=6	EX<10	EX>=10	CC<6	CC>=6	CC<10	CC>=10
0870001D JEAN BAPTISTE CAMILLE COROT AIXE SUR VIENNE	5%	95%	36%	64%	2%	98%	28%	72%
0870006J PIERRE MENDES FRANCE BESSINES SUR GARTEMPE	2%	98%	35%	65%	0%	100%	19%	81%
0870007K PIERRE DESPROGES CHALUS	5%	95%	34%	66%	2%	98%	32%	68%
0870008L JEAN MONNET CHATEAUNEUF LA FORET	2%	98%	19%	81%	0%	100%	26%	74%
0870009M LOUIS TIMBAL CHATEAUPONSAC	6%	94%	33%	67%	3%	97%	18%	82%
0870014T GEORGES GUINGOUIN EYMOUTIERS	0%	100%	21%	79%	9%	91%	51%	49%
0870022B GUY DE MAUPASSANT LIMOGES CEDEX	0%	100%	13%	87%	0%	100%	24%	76%
0870023C LEON BLUM LIMOGES CEDEX	1%	99%	25%	75%	2%	98%	19%	81%
0870031L MARYSE BASTIE NANTIAT	0%	100%	20%	80%	0%	100%	7%	93%
0870032M ARSENE BONNEAUD NEXON	2%	98%	44%	56%	0%	100%	27%	73%
0870036S FERNAND LAGRANGE PIERRE BUFFIERE	1%	99%	18%	82%	1%	99%	26%	74%
0870037T ROCHECHOUART	9%	91%	51%	49%	1%	99%	35%	65%
0870039V ARSENE D'ARSONVAL ST GERMAIN LES BELLES	0%	100%	5%	95%	0%	100%	21%	79%
0870042Y PAUL LANGEVIN ST JUNIEN CEDEX	1%	99%	44%	56%	0%	100%	24%	76%
0870047D DU PARC ST MATHIEU	4%	96%	43%	57%	0%	100%	25%	75%
0870048E JEAN ROSTAND ST SULPICE LAURIERE	0%	100%	25%	75%	4%	96%	42%	58%
0870049F FABRE D'EGLANTINE ST SULPICE LES FEUILLES	4%	96%	52%	48%	0%	100%	40%	60%
0870071E PIERRE DONZELOT LIMOGES CEDEX	11%	89%	34%	66%	4%	96%	37%	63%
0870072F ANDRE MAUROIS LIMOGES CEDEX	8%	93%	28%	73%	3%	98%	25%	75%
0870117E ALBERT CALMETTE LIMOGES CEDEX	22%	78%	54%	46%	12%	88%	48%	52%
0870120H LOUIS JOUVET BELLAC	9%	91%	28%	72%	13%	87%	47%	53%
0870658T JEAN REBIER ISLE	2%	98%	20%	80%	0%	100%	30%	70%
0870684W JEAN MOULIN AMBAZAC	1%	99%	38%	62%	0%	100%	31%	69%
0870729V PIERRE DE RONSARD LIMOGES CEDEX	12%	88%	39%	61%	6%	94%	23%	77%
0870734A LOUISE MICHEL ST JUNIEN CEDEX	5%	95%	28%	72%	0%	100%	22%	78%
0870771R BERNARD DE VENTADOUR LIMOGES CEDEX	4%	96%	28%	72%	1%	99%	32%	68%
0870791M ANATOLE FRANCE LIMOGES	5%	95%	27%	73%	0%	100%	42%	58%
0870816P LEONARD LIMOSIN LIMOGES CEDEX	4%	96%	11%	89%	2%	98%	4%	96%
0870817R AUGUSTE RENOIR LIMOGES CEDEX	2%	98%	30%	70%	1%	99%	23%	77%
0870819T PIERRE ROBERT LE DORAT	4%	96%	27%	73%	2%	98%	38%	62%
0870820U BERNARD PALISSY ST LEONARD DE NOBLAT	1%	99%	52%	48%	0%	100%	35%	65%
0870821V JEAN BAPTISTE DARNET ST YRIEIX LA PERCHE	3%	97%	23%	77%	1%	99%	23%	77%
0870871Z MAURICE GENEVOIX COUZEIX	4%	96%	37%	63%	4%	96%	25%	75%
0870960W FIRMIN ROZ LIMOGES	10%	90%	35%	65%	4%	96%	57%	43%
ACADEMIE	5%	95%	32%	68%	3%	97%	29%	71%

HAUTE_VIENNE

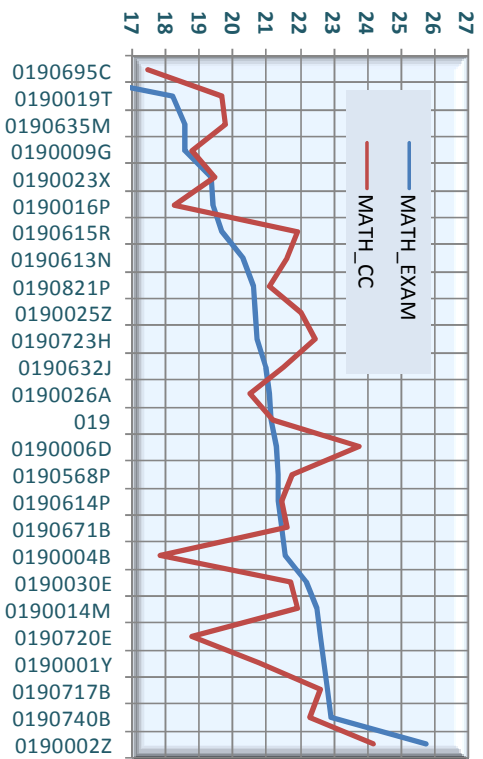
NOTES SUR 20

PART DES NOTES SELON LES SEUILS DE 6 ET 10 SESSION 2010	EXAMEN				CONTRÔLE CONTINU			
	<6	>=6	<10	>= 10	<6	>= 6	<10	>=10
087	5,9%	94,1%	29,9%	70,1%	1,9%	97,1%	26,9%	73,1%
0870001D JEAN BAPTISTE CAMILLE COROT AIXE SUR VIENNE	3,5%	96,5%	26,1%	73,9%	2,1%	97,9%	17,6%	82,4%
0870006J PIERRE MENDES FRANCE BESSINES SUR GARTEMPE	5,1%	94,9%	32,2%	67,8%	1,7%	98,3%	27,1%	72,9%
0870007K PIERRE DESPROGES CHALUS	9,5%	90,5%	46,0%	54,0%	4,8%	95,2%	34,9%	65,1%
0870008L JEAN MONNET CHATEAUNEUF LA FORET	0,0%	100,0%	2,6%	97,4%	0,0%	100,0%	21,1%	78,9%
0870009M LOUIS TIMBAL CHATEAUPONSAC	3,3%	96,7%	36,7%	63,3%	0,0%	100,0%	13,3%	86,7%
0870014T GEORGES GUINGOUIN EYMOUTIERS	6,7%	93,3%	57,8%	42,2%	8,9%	91,1%	55,6%	44,4%
0870022B GUY DE MAUPASSANT LIMOGES CEDEX	2,6%	97,4%	14,5%	85,5%	3,9%	96,1%	30,3%	69,7%
0870023C LEON BLUM LIMOGES CEDEX	0,0%	100,0%	34,0%	66,0%	1,0%	99,0%	23,7%	76,3%
0870031L MARYSE BASTIE NANTIAT	1,5%	98,5%	27,7%	72,3%	0,0%	100,0%	12,3%	87,7%
0870032M ARSENE BONNEAUD NEXON	1,7%	98,3%	20,0%	80,0%	1,7%	98,3%	8,3%	91,7%
0870036S FERNAND LAGRANGE PIERRE BUFFIERE	0,0%	100,0%	22,5%	77,5%	1,4%	98,6%	14,1%	85,9%
0870037T ROCHECHOUART	5,3%	94,7%	21,3%	78,7%	1,3%	98,7%	21,3%	78,7%
0870039V ARSENE D'ARSONVAL ST GERMAIN LES BELLES	2,4%	97,6%	14,3%	85,7%	4,8%	95,2%	21,4%	78,6%
0870042Y PAUL LANGEVIN ST JUNIEN CEDEX	4,7%	95,3%	44,3%	55,7%	0,9%	99,1%	21,7%	78,3%
0870047D DU PARC ST MATHIEU	10,3%	89,7%	25,6%	74,4%	10,3%	89,7%	46,2%	53,8%
0870048E JEAN ROSTAND ST SULPICE LAURIERE	8,6%	91,4%	31,4%	68,6%	5,7%	94,3%	34,3%	65,7%
0870049F FABRE D' EGLANTINE ST SULPICE LES FEUILLES	10,5%	89,5%	28,9%	71,1%	5,3%	94,7%	23,7%	76,3%
0870071E PIERRE DONZELOT LIMOGES CEDEX	4,4%	95,6%	22,2%	77,8%	1,5%	98,5%	24,4%	75,6%
0870072F ANDRE MAUROIS LIMOGES CEDEX	7,0%	93,0%	34,4%	65,6%	3,9%	96,1%	35,9%	64,1%
0870117E ALBERT CALMETTE LIMOGES CEDEX	15,6%	84,4%	52,2%	47,8%	8,9%	91,1%	50,0%	50,0%
0870120H LOUIS JOUVET BELLAC	11,0%	89,0%	44,0%	56,0%	4,4%	95,6%	29,7%	70,3%
0870658T JEAN REBIER ISLE	3,4%	96,6%	14,5%	85,5%	1,7%	98,3%	14,5%	85,5%
0870684W JEAN MOULIN AMBAZAC	4,5%	95,5%	42,9%	57,1%	2,3%	97,7%	30,8%	69,2%
0870729V PIERRE DE RONSARD LIMOGES CEDEX	12,3%	87,7%	50,6%	49,4%	3,7%	96,3%	14,8%	85,2%
0870734A LOUISE MICHEL ST JUNIEN CEDEX	4,2%	95,8%	16,9%	83,1%	4,2%	95,8%	36,6%	63,4%
0870771R BERNARD DE VENTADOUR LIMOGES CEDEX	10,3%	89,7%	34,5%	65,5%	2,6%	97,4%	22,4%	77,6%
0870791M ANATOLE FRANCE LIMOGES	16,7%	83,3%	36,7%	63,3%	1,7%	98,3%	38,3%	61,7%
0870816P LEONARD LIMOSIN LIMOGES CEDEX	8,7%	91,3%	21,7%	78,3%	3,6%	96,4%	18,1%	81,9%
0870817R AUGUSTE RENOIR LIMOGES CEDEX	9,3%	90,7%	28,6%	71,4%	5,6%	94,4%	31,7%	68,3%
0870819T PIERRE ROBERT LE DORAT	4,3%	95,7%	41,3%	58,7%	0,0%	100,0%	45,7%	54,3%
0870820U BERNARD PALISSY ST LEONARD DE NOBLAT	2,2%	97,8%	39,6%	60,4%	3,3%	96,7%	38,5%	61,5%
0870821V JEAN BAPTISTE DARNET ST YRIEIX LA PERCHE	3,0%	97,0%	20,7%	79,3%	1,5%	98,5%	24,4%	75,6%
0870871Z MAURICE GENEVOIX COUZEIX	3,0%	97,0%	17,3%	82,7%	0,8%	99,2%	22,6%	77,4%
0870960W FIRMIN ROZ LIMOGES	2,2%	97,8%	17,4%	82,6%	0,0%	100,0%	43,5%	56,5%
ACADEMIE	5,0%	95,0%	27,6%	72,4%	3,0%	97,0%	28,9%	71,1%

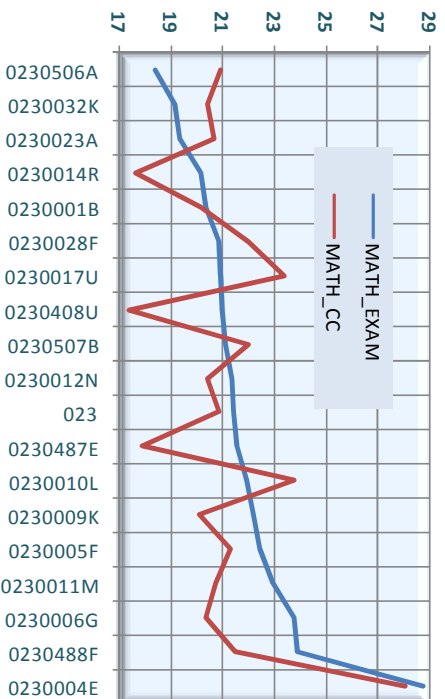
NOTE MOYENNE A L'EXAMEN ET AU CONTROLE CONTINU EN MATHÉMATIQUES

Les établissements sont ordonnés selon la note moyenne à l'examen.

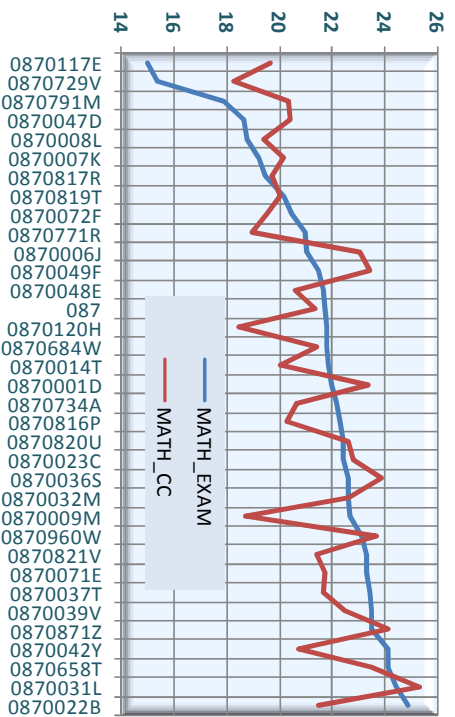
CORREZE



CREUSE



HAUTE-VIENNE



DISTRIBUTION NOTES A L'EXAMEN ET AU CONTROLE CONTINU EN MATHÉMATIQUES

CORREZE

RAPPEL 2009

	EXAMEN				CONTRÔLE CONTINU			
	EX<6	EX>=6	EX<10	EX>=10	CC<6	CC>=6	CC<10	CC>=10
0190001Y ALLASSAC	17%	83%	54%	46%	6%	94%	41%	59%
0190002Z ARGENTAT	12%	88%	36%	64%	8%	92%	30%	70%
0190004B JACQUELINE SOULANGE BEAULIEU SUR DORDOGNE	6%	94%	32%	68%	3%	97%	50%	50%
0190006D AMEDEE BISCH BEYNAT	9%	91%	47%	53%	9%	91%	38%	63%
0190009G MARMONTEL BORT LES ORGUES	15%	85%	42%	58%	12%	88%	36%	64%
0190014M JEAN LURCAT BRIVE LA GAILLARDE CEDEX	9%	91%	34%	66%	13%	87%	37%	63%
0190016P CORREZE	16%	84%	34%	66%	0%	100%	34%	66%
0190019T ALBERT THOMAS EGLETONS	21%	79%	60%	40%	15%	85%	49%	51%
0190023X RENE PERROT MERLINES	7%	93%	57%	43%	7%	93%	57%	43%
0190025Z LA PRAIRIE MEYMAC	11%	89%	36%	64%	8%	92%	42%	58%
0190026A LEON DAUTREMENT MEYSSAC	8%	92%	26%	74%	8%	92%	29%	71%
0190030E SEILHAC	6%	94%	23%	77%	8%	92%	37%	63%
0190568P GAUCELM FAIDIT UZERCHE	21%	79%	65%	35%	16%	84%	53%	47%
0190613N VICTOR HUGO TULLE CEDEX	29%	71%	69%	31%	28%	72%	48%	52%
0190614P GEORGES CLEMENCEAU TULLE CEDEX	13%	87%	46%	54%	10%	90%	36%	64%
0190615R USSEL	29%	71%	68%	32%	13%	87%	33%	67%
0190632J LAKANAL TREIGNAC	11%	89%	43%	57%	11%	89%	32%	68%
0190635M JEAN MOULIN BRIVE LA GAILLARDE CEDEX	10%	90%	51%	49%	4%	96%	35%	65%
0190671B MAURICE ROLLINAT BRIVE LA GAILLARDE	11%	89%	39%	61%	13%	87%	46%	54%
0190695C LUBERSAC	17%	83%	57%	43%	19%	81%	67%	33%
0190717B EUGENE FREYSSINET OBJAT	11%	89%	50%	50%	1%	99%	29%	71%
0190720E ANNA DE NOAILLES LARCHE	12%	88%	46%	54%	12%	88%	51%	49%
0190723H GEORGES CABANIS BRIVE LA GAILLARDE	14%	86%	50%	50%	5%	95%	27%	73%
0190740B D ARSONVAL BRIVE LA GAILLARDE	15%	85%	49%	51%	13%	87%	41%	59%
0190821P NEUVIC	5%	95%	32%	68%	5%	95%	36%	64%

NOTES SUR 20

PART DES NOTES SELON LES SEUILS DE 6 ET 10 SESSION 2010

	EXAMEN				CONTRÔLE CONTINU			
	<6	>=6	<10	>=10	<6	>=6	<10	>=10
019	16,6%	83,4%	44,4%	55,6%	14,5%	85,5%	42,4%	57,6%
0190001Y ALLASSAC	9,7%	90,3%	37,6%	62,4%	12,9%	87,1%	40,9%	59,1%
0190002Z ARGENTAT	0,0%	100,0%	24,2%	75,8%	3,0%	97,0%	30,3%	69,7%
0190004B JACQUELINE SOULANGE BEAULIEU SUR DORDOGNE	14,3%	85,7%	44,9%	55,1%	32,7%	67,3%	51,0%	49,0%
0190006D AMEDEE BISCH BEYNAT	10,5%	89,5%	39,5%	60,5%	10,5%	89,5%	31,6%	68,4%
0190009G MARMONTEL BORT LES ORGUES	40,0%	60,0%	50,0%	50,0%	30,0%	70,0%	53,3%	46,7%
0190014M JEAN LURCAT BRIVE LA GAILLARDE CEDEX	9,3%	90,7%	38,8%	61,2%	12,4%	87,6%	35,7%	64,3%
0190016P CORREZE	23,3%	76,7%	53,3%	46,7%	23,3%	76,7%	60,0%	40,0%
0190019T ALBERT THOMAS EGLETONS	25,8%	74,2%	58,4%	41,6%	20,2%	79,8%	48,3%	51,7%
0190023X RENE PERROT MERLINES	18,8%	81,3%	56,3%	43,8%	25,0%	75,0%	56,3%	43,8%
0190025Z LA PRAIRIE MEYMAC	8,9%	91,1%	44,4%	55,6%	4,4%	95,6%	35,6%	64,4%
0190026A LEON DAUTREMENT MEYSSAC	16,3%	83,7%	44,2%	55,8%	20,9%	79,1%	39,5%	60,5%
0190030E SEILHAC	12,3%	87,7%	35,6%	64,4%	11,0%	89,0%	37,0%	63,0%
0190568P GAUCELM FAIDIT UZERCHE	15,4%	84,6%	46,2%	53,8%	15,4%	84,6%	44,6%	55,4%
0190613N VICTOR HUGO TULLE CEDEX	16,7%	83,3%	51,6%	48,4%	11,9%	88,1%	42,9%	57,1%
0190614P GEORGES CLEMENCEAU TULLE CEDEX	16,7%	83,3%	43,2%	56,8%	11,4%	88,6%	41,7%	58,3%
0190615R USSEL	18,1%	81,9%	55,9%	44,1%	15,0%	85,0%	39,4%	60,6%
0190632J LAKANAL TREIGNAC	9,1%	90,9%	54,5%	45,5%	9,1%	90,9%	39,4%	60,6%
0190635M JEAN MOULIN BRIVE LA GAILLARDE CEDEX	30,0%	70,0%	48,3%	51,7%	15,0%	85,0%	51,7%	48,3%
0190671B MAURICE ROLLINAT BRIVE LA GAILLARDE	14,0%	86,0%	43,8%	56,2%	14,9%	85,1%	45,5%	54,5%
0190695C LUBERSAC	49,3%	50,7%	69,0%	31,0%	33,8%	66,2%	56,3%	43,7%
0190717B EUGENE FREYSSINET OBJAT	9,9%	90,1%	38,7%	61,3%	7,7%	92,3%	35,2%	64,8%
0190720E ANNA DE NOAILLES LARCHE	14,3%	85,7%	37,9%	62,1%	15,7%	84,3%	62,1%	37,9%
0190723H GEORGES CABANIS BRIVE LA GAILLARDE	21,6%	78,4%	46,4%	53,6%	8,0%	92,0%	32,0%	68,0%
0190740B D ARSONVAL BRIVE LA GAILLARDE	16,5%	83,5%	32,2%	67,8%	19,1%	80,9%	34,8%	65,2%
0190821P NEUVIC	15,4%	84,6%	42,3%	57,7%	11,5%	88,5%	38,5%	61,5%

DISTRIBUTION NOTES A L'EXAMEN ET AU CONTROLE CONTINU EN MATHÉMATIQUES

CREUSE

RAPPEL 2009

	EXAMEN				CONTRÔLE CONTINU			
	EX<6	EX>=6	EX<10	EX>=10	CC<6	CC>=6	CC<10	CC>=10
0230001B AHUN	24%	76%	68%	32%	13%	87%	53%	47%
0230004E JEAN BEAUFRET AUZANCES	6%	94%	29%	71%	9%	91%	47%	53%
0230005F JEAN MONNET BENEVENT L ABBAYE	9%	91%	34%	66%	13%	88%	44%	56%
0230006G MARC BLOCH BONNAT	14%	86%	37%	63%	20%	80%	40%	60%
0230009K HENRI JUDET BOUSSAC	26%	74%	57%	43%	14%	86%	55%	45%
0230010L JEAN ZAY CHAMBON SUR VOUEIZE	24%	76%	65%	35%	7%	93%	46%	54%
0230011M FRANCOISE DOLTO CHATELUS MALVALEIX	6%	94%	71%	29%	0%	100%	12%	88%
0230012N CHENERAILLES	39%	61%	79%	21%	36%	64%	61%	39%
0230014R GEORGES NIGREMONT CROCQ	11%	89%	37%	63%	11%	89%	42%	58%
0230017U JACQUES GRANCHER FELLETIN	13%	87%	58%	42%	3%	97%	29%	71%
0230023A OCTAVE GACHON PARSAC	27%	73%	76%	24%	14%	86%	41%	59%
0230028F LOUIS DURAND ST VAURY	2%	98%	16%	84%	0%	100%	21%	79%
0230032K RAYMOND LOEWY LA SOUTERRAINE	24%	76%	55%	45%	13%	88%	44%	56%
0230408U BENJAMIN BORD DUN LE PALESTEL	30%	70%	63%	37%	33%	67%	54%	46%
0230487E MARTIN NADAUD GUERET CEDEX	12%	88%	46%	54%	15%	85%	44%	56%
0230488F JULES MAROUZEAU GUERET CEDEX	11%	89%	46%	54%	15%	85%	42%	58%
0230506A EUGENE JAMOT AUBUSSON	26%	74%	53%	47%	13%	87%	37%	63%
0230507B JEAN PICART LE DOUX BOURGANEUF	18%	82%	51%	49%	10%	90%	45%	55%

NOTES SUR 20

PART DES NOTES SELON LES SEUILS DE 6 ET 10 SESSION 2010	EXAMEN				CONTRÔLE CONTINU			
	<6	>=6	<10	>=10	<6	>=6	<10	>=10
023	14,5%	85,5%	45,5%	54,4%	11,4%	84,6%	43,8%	56,2%
0230001B AHUN	19,0%	81,0%	40,5%	59,5%	19,0%	81,0%	42,9%	57,1%
0230004E JEAN BEAUFRET AUZANCES	3,6%	96,4%	14,3%	85,7%	0,0%	100,0%	10,7%	89,3%
0230005F JEAN MONNET BENEVENT L ABBAYE	10,0%	90,0%	40,0%	60,0%	5,0%	95,0%	40,0%	60,0%
0230006G MARC BLOCH BONNAT	9,5%	90,5%	35,7%	64,3%	16,7%	83,3%	47,6%	52,4%
0230009K HENRI JUDET BOUSSAC	9,3%	90,7%	38,9%	61,1%	11,1%	88,9%	50,0%	50,0%
0230010L JEAN ZAY CHAMBON SUR VOUEIZE	9,3%	90,7%	44,4%	55,6%	9,3%	90,7%	29,6%	70,4%
0230011M FRANCOISE DOLTO CHATELUS MALVALEIX	3,7%	96,3%	37,0%	63,0%	14,8%	85,2%	40,7%	59,3%
0230012N CHENERAILLES	21,4%	78,6%	42,9%	57,1%	21,4%	78,6%	50,0%	50,0%
0230014R GEORGES NIGREMONT CROCQ	15,4%	84,6%	42,3%	57,7%	19,2%	80,8%	61,5%	38,5%
0230017U JACQUES GRANCHER FELLETIN	15,9%	84,1%	45,5%	54,5%	6,8%	93,2%	27,3%	72,7%
0230023A OCTAVE GACHON PARSAC	14,3%	85,7%	57,1%	42,9%	5,7%	94,3%	42,9%	57,1%
0230028F LOUIS DURAND ST VAURY	14,0%	86,0%	50,0%	50,0%	8,0%	92,0%	44,0%	56,0%
0230032K RAYMOND LOEWY LA SOUTERRAINE	19,8%	80,2%	56,4%	43,6%	15,8%	84,2%	45,5%	54,5%
0230408U BENJAMIN BORD DUN LE PALESTEL	15,6%	84,4%	51,1%	48,9%	35,6%	64,4%	60,0%	40,0%
0230487E MARTIN NADAUD GUERET CEDEX	20,8%	79,2%	43,8%	56,3%	29,2%	70,8%	56,3%	43,8%
0230488F JULES MAROUZEAU GUERET CEDEX	8,9%	91,1%	38,2%	61,8%	15,4%	84,6%	41,5%	58,5%
0230506A EUGENE JAMOT AUBUSSON	20,0%	80,0%	63,3%	36,7%	16,7%	83,3%	37,8%	62,2%
0230507B JEAN PICART LE DOUX BOURGANEUF	14,5%	85,5%	46,8%	53,2%	8,1%	91,9%	46,8%	53,2%

DISTRIBUTION NOTES A L'EXAMEN ET AU CONTROLE CONTINU EN MATHEMATIQUES

HAUTE-VIENNE

RAPPEL 2009

	EXAMEN				CONTRÔLE CONTINU			
	EX<6	EX>=6	EX<10	EX>= 10	CC<6	CC>=6	CC<10	CC>=
0870001D JEAN BAPTISTE CAMILLE COROT AIXE SUR VIENNE	12%	88%	52%	48%	6%	94%	36%	64%
0870006J PIERRE MENDES FRANCE BESSINES SUR GARTEMPE	12%	88%	33%	67%	7%	93%	23%	77%
0870007K PIERRE DESPROGES CHALUS	16%	84%	59%	41%	11%	89%	43%	57%
0870008L JEAN MONNET CHATEAUNEUF LA FORET	7%	93%	49%	51%	7%	93%	51%	49%
0870009M LOUIS TIMBAL CHATEAUPONSAC	18%	82%	30%	70%	18%	82%	45%	55%
0870014T GEORGES GUINGOUIN EYMOUTIERS	11%	89%	43%	57%	17%	83%	40%	60%
0870022B GUY DE MAUPASSANT LIMOGES CEDEX	3%	97%	21%	79%	8%	92%	25%	75%
0870023C LEON BLUM LIMOGES CEDEX	9%	91%	48%	52%	16%	84%	38%	62%
0870031L MARYSE BASTIE NANTIAT	4%	96%	24%	76%	2%	98%	13%	87%
0870032M ARSENE BONNEAUD NEXON	13%	87%	49%	51%	11%	89%	49%	51%
0870036S FERNAND LAGRANGE PIERRE BUFFIERE	6%	94%	43%	57%	3%	97%	29%	71%
0870037T ROCHECHOUART	16%	84%	57%	43%	12%	88%	49%	51%
0870039V ARSENE D'ARSONVAL ST GERMAIN LES BELLES	3%	97%	18%	82%	5%	95%	37%	63%
0870042Y PAUL LANGEVIN ST JUNIEN CEDEX	6%	94%	35%	65%	9%	91%	36%	64%
0870047D DU PARC ST MATHIEU	14%	86%	54%	46%	14%	86%	39%	61%
0870048E JEAN ROSTAND ST SULPICE LAURIERE	17%	83%	50%	50%	13%	88%	50%	50%
0870049F FABRE D' EGLANTINE ST SULPICE LES FEUILLES	4%	96%	36%	64%	8%	92%	28%	72%
0870071E PIERRE DONZELOT LIMOGES CEDEX	23%	77%	64%	36%	20%	80%	55%	45%
0870072F ANDRE MAUROIS LIMOGES CEDEX	20%	80%	53%	47%	24%	76%	52%	48%
0870117E ALBERT CALMETTE LIMOGES CEDEX	31%	69%	57%	43%	16%	84%	49%	51%
0870120H LOUIS JOUVET BELLAC	16%	84%	35%	65%	20%	80%	48%	52%
0870658T JEAN REBIER ISLE	15%	85%	41%	59%	11%	89%	40%	60%
0870684W JEAN MOULIN AMBAZAC	13%	87%	42%	58%	6%	94%	31%	69%
0870729V PIERRE DE RONSARD LIMOGES CEDEX	31%	69%	63%	37%	25%	75%	62%	38%
0870734A LOUISE MICHEL ST JUNIEN CEDEX	26%	74%	51%	49%	3%	97%	45%	55%
0870771R BERNARD DE VENTADOUR LIMOGES CEDEX	7%	93%	42%	58%	5%	95%	41%	59%
0870791M ANATOLE FRANCE LIMOGES	22%	78%	69%	31%	19%	81%	53%	47%
0870816P LEONARD LIMOSIN LIMOGES CEDEX	12%	88%	40%	60%	11%	89%	32%	68%
0870817R AUGUSTE RENOIR LIMOGES CEDEX	18%	82%	53%	47%	15%	85%	44%	56%
0870819T PIERRE ROBERT LE DORAT	16%	84%	56%	44%	11%	89%	38%	62%
0870820U BERNARD PALISSY ST LEONARD DE NOBLAT	9%	91%	45%	55%	17%	83%	39%	61%
0870821V JEAN BAPTISTE DARNET ST YRIEIX LA PERCHE	14%	86%	38%	62%	11%	89%	31%	69%
0870871Z MAURICE GENEVOIX COUZEIX	8%	92%	37%	63%	6%	94%	22%	78%
0870960W FIRMIN ROZ LIMOGES	30%	70%	74%	26%	12%	88%	46%	54%
ACADEMIE	15%	85%	48%	52%	12%	88%	40%	60%

HAUTE-VIENNE

NOTES SUR 20

PART DES NOTES SELON LES SEUILS DE 6 ET 10 SESSION 2010	EXAMEN				CONTRÔLE CONTINU			
	<6	>=6	<10	>=10	<6	>= 6	<10	>=10
087	16,1%	83,9%	42,8%	57,2%	14,0%	86,0%	42,0%	58,0%
0870001D JEAN BAPTISTE CAMILLE COROT AIXE SUR VIENNE	12,7%	87,3%	43,0%	57,0%	8,5%	91,5%	31,0%	69,0%
0870006J PIERRE MENDES FRANCE BESSINES SUR GARTEMPE	13,6%	86,4%	50,8%	49,2%	8,5%	91,5%	37,3%	62,7%
0870007K PIERRE DESPROGES CHALUS	20,6%	79,4%	57,1%	42,9%	14,3%	85,7%	49,2%	50,8%
0870008L JEAN MONNET CHATEAUNEUF LA FORET	18,4%	81,6%	55,3%	44,7%	10,5%	89,5%	52,6%	47,4%
0870009M LOUIS TIMBAL CHATEAUPONSAC	13,3%	86,7%	33,3%	66,7%	20,0%	80,0%	50,0%	50,0%
0870014T GEORGES GUINGOUIN EYMOUTIERS	24,4%	75,6%	46,7%	53,3%	24,4%	75,6%	48,9%	51,1%
0870022B GUY DE MAUPASSANT LIMOGES CEDEX	9,2%	90,8%	26,3%	73,7%	11,8%	88,2%	42,1%	57,9%
0870023C LEON BLUM LIMOGES CEDEX	7,2%	92,8%	34,0%	66,0%	8,2%	91,8%	34,0%	66,0%
0870031L MARYSE BASTIE NANTIAT	4,6%	95,4%	29,2%	70,8%	1,5%	98,5%	21,5%	78,5%
0870032M ARSENE BONNEAUD NEXON	6,7%	93,3%	38,3%	61,7%	8,3%	91,7%	40,0%	60,0%
0870036S FERNAND LAGRANGE PIERRE BUFFIERE	8,5%	91,5%	38,0%	62,0%	5,6%	94,4%	22,5%	77,5%
0870037T ROCHECHOUART	14,7%	85,3%	36,0%	64,0%	10,7%	89,3%	40,0%	60,0%
0870039V ARSENE D'ARSONVAL ST GERMAIN LES BELLES	14,3%	85,7%	42,9%	57,1%	9,5%	90,5%	42,9%	57,1%
0870042Y PAUL LANGEVIN ST JUNIEN CEDEX	7,5%	92,5%	27,4%	72,6%	13,2%	86,8%	49,1%	50,9%
0870047D DU PARC ST MATHIEU	17,9%	82,1%	61,5%	38,5%	15,4%	84,6%	51,3%	48,7%
0870048E JEAN ROSTAND ST SULPICE LAURIERE	11,4%	88,6%	37,1%	62,9%	11,4%	88,6%	48,6%	51,4%
0870049F FABRE D'EGLANTINE ST SULPICE LES FEUILLES	10,5%	89,5%	42,1%	57,9%	5,3%	94,7%	31,6%	68,4%
0870071E PIERRE DONZELOT LIMOGES CEDEX	11,9%	88,1%	37,0%	63,0%	13,3%	86,7%	40,7%	59,3%
0870072F ANDRE MAUROIS LIMOGES CEDEX	21,1%	78,9%	50,0%	50,0%	23,4%	76,6%	53,9%	46,1%
0870117E ALBERT CALMETTE LIMOGES CEDEX	47,8%	52,2%	73,3%	26,7%	18,9%	81,1%	51,1%	48,9%
0870120H LOUIS JOUVET BELLAC	15,4%	84,6%	38,5%	61,5%	26,4%	73,6%	54,9%	45,1%
0870658T JEAN REBIER ISLE	7,7%	92,3%	26,5%	73,5%	7,7%	92,3%	28,2%	71,8%
0870684W JEAN MOULIN AMBAZAC	13,5%	86,5%	42,9%	57,1%	13,5%	86,5%	39,8%	60,2%
0870729V PIERRE DE RONSARD LIMOGES CEDEX	46,9%	53,1%	71,6%	28,4%	22,2%	77,8%	59,3%	40,7%
0870734A LOUISE MICHEL ST JUNIEN CEDEX	12,7%	87,3%	39,4%	60,6%	14,1%	85,9%	46,5%	53,5%
0870771R BERNARD DE VENTADOUR LIMOGES CEDEX	15,5%	84,5%	50,0%	50,0%	15,5%	84,5%	53,4%	46,6%
0870791M ANATOLE FRANCE LIMOGES	31,7%	68,3%	70,0%	30,0%	10,0%	90,0%	46,7%	53,3%
0870816P LEONARD LIMOSIN LIMOGES CEDEX	19,6%	80,4%	42,8%	57,2%	23,2%	76,8%	45,7%	54,3%
0870817R AUGUSTE RENOIR LIMOGES CEDEX	28,6%	71,4%	54,0%	46,0%	29,2%	70,8%	48,4%	51,6%
0870819T PIERRE ROBERT LE DORAT	17,4%	82,6%	50,0%	50,0%	17,4%	82,6%	43,5%	56,5%
0870820U BERNARD PALISSY ST LEONARD DE NOBLAT	11,0%	89,0%	39,6%	60,4%	7,7%	92,3%	35,2%	64,8%
0870821V JEAN BAPTISTE DARNET ST YRIEIX LA PERCHE	9,6%	90,4%	31,9%	68,1%	12,6%	87,4%	43,7%	56,3%
0870871Z MAURICE GENEVOIX COUZEIX	7,5%	92,5%	30,8%	69,2%	3,8%	96,2%	27,1%	72,9%
0870960W FIRMIN ROZ LIMOGES	10,9%	89,1%	30,4%	69,6%	6,5%	93,5%	26,1%	73,9%
ACADEMIE	16,0%	84,0%	43,8%	56,2%	14,4%	85,6%	42,4%	57,6%