

## **PÔLE : SANTÉ, BIEN-ÊTRE ET COHÉSION SOCIALE**

### **Partie 3 : Comment émerge un problème de santé?**

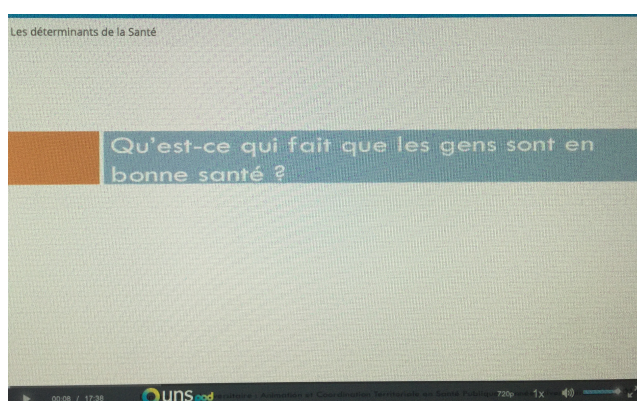
#### **Chapitre 4 : État de santé : une articulation de déterminants**

##### **Capacités attendues :**

- Mobiliser les différents déterminants pour explorer une question de santé.
- Présenter l'impact des déterminants sociaux sur l'état de santé d'une personne.
- Analyser les interactions entre différents déterminants de l'état de santé d'une population.






##### **Approche : Lien vers vidéo à visionner :**

<iframe src="//unspod.unice.fr/video/3172-les-determinants-de-la-sante/?is\_iframe=true" width="640" height="360" style="padding:0;margin:0;border:0" allowfullscreen ></iframe>



Source : Dahlgren & Whitehead, 1991

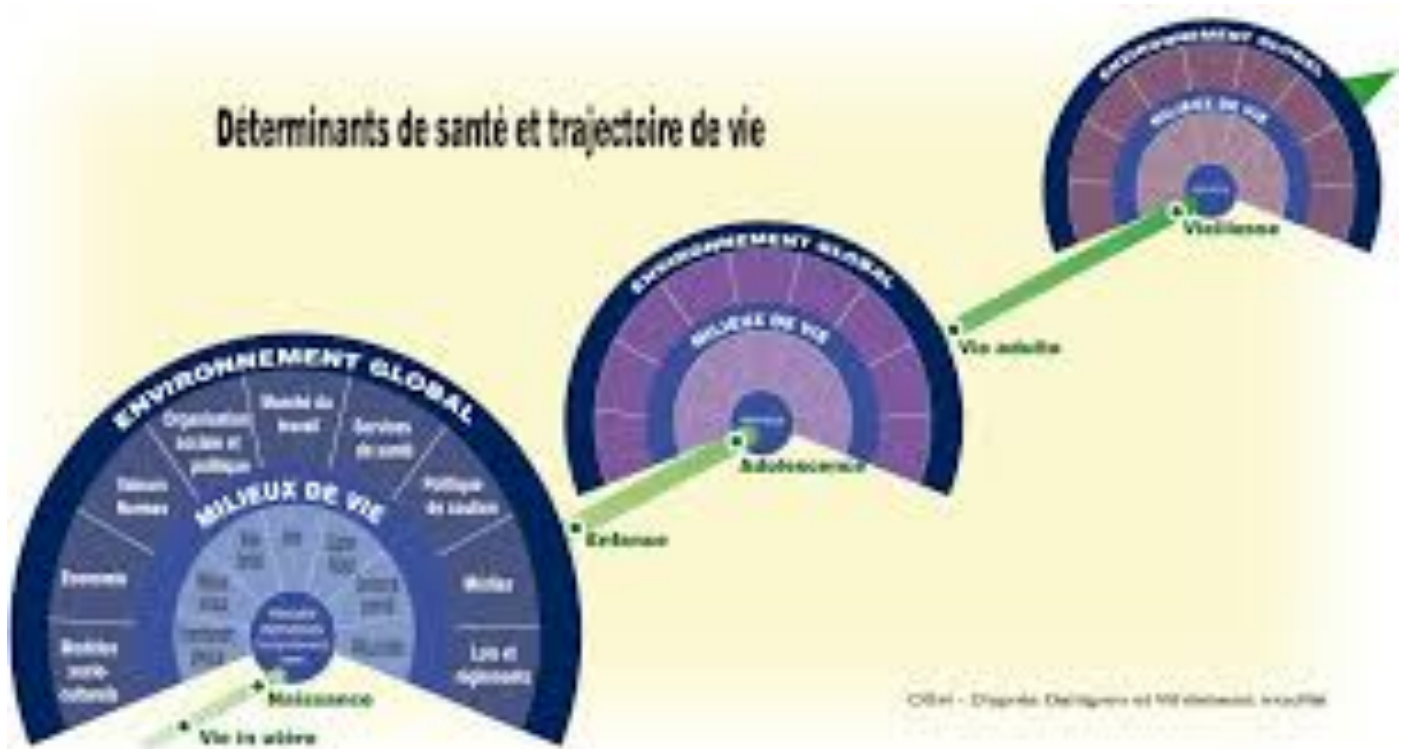
## LES DÉTERMINANTS ET LES CONTEXTES DE LA SANTÉ

	DETERMINANTS	CONTEXTES
Q U O I ?	<p>Eléments ou facteur dont on évalue qu'ils ont une influence sur la santé d'un individu ou d'une population. Leur action peut être positive ou négative.</p> <p><b>Exemple 1</b> : l'âge est un déterminant du cancer de la prostate. Un âge jeune est un facteur protecteur, un âge élevé est un facteur de risque.</p> <p><b>Exemple 2</b> : l'alimentation est un déterminant des cancers des voies digestives. Une alimentation riche en fibre est un facteur protecteur, une alimentation pauvre en fibres est un facteur de risque.</p> <p><b>Remarque</b> : Les termes de facteur protecteur ou de facteur de risque sont beaucoup utilisés dans le domaine de la santé, très peu utilisés dans le domaine social. Le mot déterminant est un terme plus large.</p>	<p>Situation globale d'une société dans laquelle l'individu évolue. Le contexte est fait d'un <b>ensemble de circonstances applicables à une ville, une région, un pays...</b></p> <p>Vouloir agir sur les déterminants et créer un environnement favorable n'est possible qu'en tenant compte des contextes des sociétés concernées.</p>
Catégories	<p>Déterminants (Cf. tableau récapitulatif en annexe)</p> <ul style="list-style-type: none"> <li> <b>biologiques ou génétiques</b></li> <li> <b>liés aux comportements</b> ou modes de vie</li> <li> <b>liés à l'état psychologique</b></li> <li> <b>liés à l'environnement</b> et au cadre de vie</li> <li> <b>liés aux conditions socio-économiques et culturelles</b></li> </ul>	<p>Le contexte peut être :</p> <ul style="list-style-type: none"> <li>- <b>Economique</b> (exemple : niveau de vie de la population, pouvoir d'achat...)</li> <li>- <b>Socio-culturel</b> (exemple : modes de vie)</li> <li>- <b>Démographique</b> (exemple : structure par âge de la population)</li> <li>- <b>Politique</b> (exemple : mode de gouvernement, choix politiques)</li> <li>- <b>Géographique</b> (ex : climat, développement urbain ou rural...)</li> </ul> <p>Certains parlent même de <b>supra contexte</b> pour évoquer le phénomène de <b>la mondialisation et ses conséquences</b> sur la santé des populations. (Exemple : la pandémie du Covid-19 ou Coronavirus.</p>

<p>P O U R Q U O I ?</p>	<p><b>Intérêt, pourquoi les connaître ?</b></p>	<p>La recherche des déterminants et des contextes permet de</p> <ul style="list-style-type: none"> <li>- trouver des explications aux inégalités constatées entre individus afin de les réduire</li> <li>- orienter les décisions politiques</li> <li>- cibler les actions à entreprendre dans le domaine sanitaire et surtout social en agissant sur les déterminants repérés comme à risque. (ex. programme national de nutrition santé « manger 5 fruits par jour... »)</li> </ul>		
<p>C O M M E N T ?</p>	<p><b>Modes d'action sur la santé</b></p>	<p>Les déterminants et contextes agissent de façon positive ou négative sur la santé et le Bien-Etre Social</p> <hr/> <p>L'influence des contextes sur la santé et le Bien-Etre Social est plus distante que celle des déterminants, c'est-à-dire plus difficile à mettre en évidence (pas de lien de causalité direct).</p> <table border="1" data-bbox="391 929 901 1120"> <tr> <td data-bbox="391 929 901 1120"> <p>Les déterminants agissent directement sur la santé et le Bien-Etre Social des individus ou populations.</p> </td> <td data-bbox="901 929 1442 1120"> <p>Les contextes agissent directement sur l'état de santé et de bien-être social ou bien indirectement en influençant les déterminants.</p> </td> </tr> </table> <hr/> <p><b>Les déterminants comme les contextes peuvent se neutraliser ou se renforcer.</b> Ils interviennent donc de façon multifactorielle : un déterminant ou un contexte ne peut jamais être le seul responsable de l'état de santé et de bien-être d'un individu ou d'une population.</p> <ul style="list-style-type: none"> <li>➤ Les contextes peuvent influencer les déterminants qui agissent sur l'état de santé et de bien-être social. <i>Exemple : la création de la couverture maladie universelle (CMU) (contexte politique) en 2007 a permis l'accès au soin au plus démunis.(déterminants)</i></li> <li>➤ Certains déterminants sont indépendants de tout contexte (par exemple certains déterminants biologiques et génétiques). <i>Exemple : l'un des déterminants de la trisomie 21 est l'âge élevé de la mère.</i></li> <li>➤ Les contextes peuvent influencer directement l'état de santé et de bien-être social. <i>Exemple : le sentiment d'insécurité dans certaines banlieues (contexte social) est à l'origine du mal être de certains de ses habitants.</i></li> </ul>	<p>Les déterminants agissent directement sur la santé et le Bien-Etre Social des individus ou populations.</p>	<p>Les contextes agissent directement sur l'état de santé et de bien-être social ou bien indirectement en influençant les déterminants.</p>
<p>Les déterminants agissent directement sur la santé et le Bien-Etre Social des individus ou populations.</p>	<p>Les contextes agissent directement sur l'état de santé et de bien-être social ou bien indirectement en influençant les déterminants.</p>			
	<p><b>Interactions entre déterminants de l'état de santé</b></p>	<ul style="list-style-type: none"> <li>➤ <b>Les déterminants de santé sont liés entre eux et ne peuvent être analysés isolément dans leurs impact sur l'état de santé.</b> L'état de santé d'un individu ou d'un groupe est fortement influencé par les interactions complexes entre plusieurs facteurs personnels, sociaux, économiques, environnementaux (relations sociales, statut social, les ressources, les conditions de vie, de travail, de logement, cadre de vie...).</li> <li>➤ L'état psychologique des individus est considéré comme un déterminant de santé mais ne suffit pas à impacter positivement ou négativement sur son état de santé. De façon plus précise, on peut dire qu'il faut à ce déterminant des éléments de contexte défavorables en interaction avec d'autres déterminants pour atteindre l'état de santé de l'individu ou d'un groupe.</li> </ul>		



## Déterminants de santé et trajectoire de vie



**ANNEXE (tableau récapitulatif) : LES DÉTERMINANTS DE SANTÉ**

Différentes catégories		Définitions	Exemples	Rôle de l'individu
L'individu	<b>Déterminants biologiques, génétiques</b>	Ensemble de caractéristiques biologiques présentes à la naissance ou acquises par la suite qui peuvent prédisposer un individu à certaines pathologies ou être à l'origine d'un mauvais état de santé ou au contraire lui être bénéfique.	<ul style="list-style-type: none"> <li>▪ Age,</li> <li>▪ Sexe,</li> <li>▪ Hérité</li> <li>▪ Maladies congénitales</li> </ul>	L'individu ne peut pas les modifier.
	<b>Déterminants liés aux comportements ou modes de vie</b>	Ensemble des attitudes adoptées par les individus qui vont influencer leur santé de manière positive ou négative.	<ul style="list-style-type: none"> <li>▪ Consommation de tabac, alcool, drogue</li> <li>▪ Alimentation</li> <li>▪ Manque d'activité physique</li> <li>▪ Conduite à risque</li> </ul>	Responsabilité primordiale de l'individu.
	<b>Déterminants liés à l'état psychologique</b>	Ensemble des caractéristiques psychiques de l'individu.	<ul style="list-style-type: none"> <li>▪ Mal être ou bien être émotionnel</li> <li>▪ Emotions positives ou négatives</li> <li>▪ Déprime, doute de soi</li> </ul>	L'individu peut être acteur de son état psychologique.
<b>Autour de l'individu</b>	<b>Déterminants liés à l'environnement (dont le cadre de vie)</b>	Ensemble des caractéristiques du milieu de vie : données physiques, chimiques et microbiologiques, mais également offres de services, d'équipements sociaux et de santé.	<ul style="list-style-type: none"> <li>▪ Qualité de l'air, l'eau</li> <li>▪ Température du lieu</li> <li>▪ Présence de virus, bactéries, allergènes, ...</li> <li>▪ Bruit, pollution diverses</li> <li>▪ Accessibilité aux services et équipements</li> </ul>	Action individuelle impossible, action collective envisageable.
<b>Place dans la société</b>	<b>Déterminants sociaux</b>	Ensemble des caractéristiques sociales, culturelles et économiques liées à la vie en société.	<ul style="list-style-type: none"> <li>▪ Catégorie socio-professionnelle</li> <li>▪ Niveau d'étude</li> <li>▪ Vie de famille</li> <li>▪ Pauvreté</li> <li>▪ Sentiment d'appartenance</li> <li>▪ Relations sociales</li> <li>▪ Cohésion sociale</li> </ul>	Maîtrise seulement partielle par l'individu, certains déterminants sont subis.